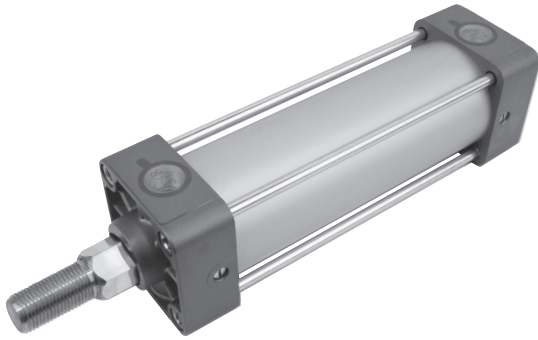
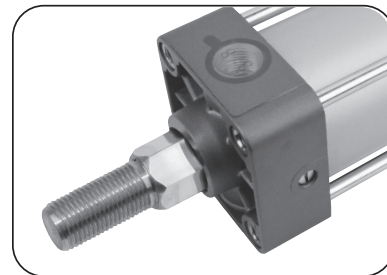


ALR 軸不旋轉柱型標準氣缸



- 一般標準型(圓軸)氣缸,作動時因流體的流動與摩擦因素,會造成軸心旋轉. 若軸心改為非圓軸即可避免
- 軸不旋轉氣缸採用六角形搭配六角形襯套及軸封



空氣
調理組

氣壓
閥類


執行
元件

氣壓
接頭

傳感器

輔助
元件

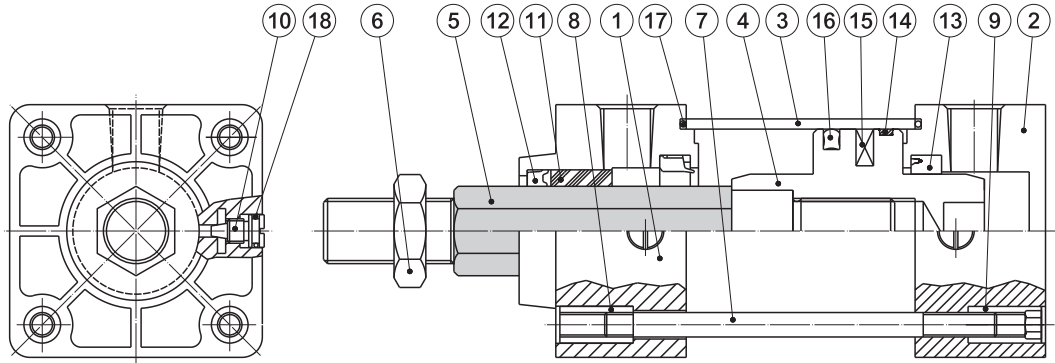
成品訂購表示

ALR	A		SD	50	100ST			T×n
氣缸系列	氣缸種類	氣缸形式	安裝形式	內徑	行程	連結座	軸端接頭	磁性傳感器
軸不旋轉柱型標準氣缸	A:複動氣缸	空白:標準品(無感應)	SD:基本型	40:40mm	無標準行程	CB-BK:雙山連結座	Y:Y接頭附銷	規格:JFS01
	C:雙軸氣缸	G:感應式	FA:前法蘭型	50:50mm		TC-BK:中間砲耳連結座	I:I接頭	T:2條出線,標準線長2米(注:常用規格)
	D:雙軸前進可調氣缸	H:軸附防塵套	FB:後法蘭型	63:63mm			PIN:銷	P:PNP,3條出線,標準線長2米
		J:耐熱/耐酸鹼	LA:徑向腳座型	80:80mm			PHS:魚眼接頭	N:NPN,3條出線,標準線長2米
			LB:軸向腳座型	100:100mm			KGT:浮動接頭	n:數量
			CA:單山型					註:訂單有G記號,沒有Txn記號:表示氣缸只附感應磁石,不附磁性傳感器
			CB:雙山型					JFS01
			CC:短單山型					
			TC:中間砲耳型					
			注:雙軸與雙軸前進可調氣缸限:SD,FA,FB,LA,LB,TC,					

▲ 空白欄:表示標準品,訂購時無需標注

備註:TC如需加感應開關,行程需100ST以上(不包含100ST)。

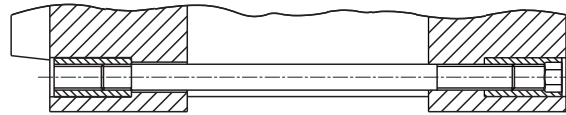
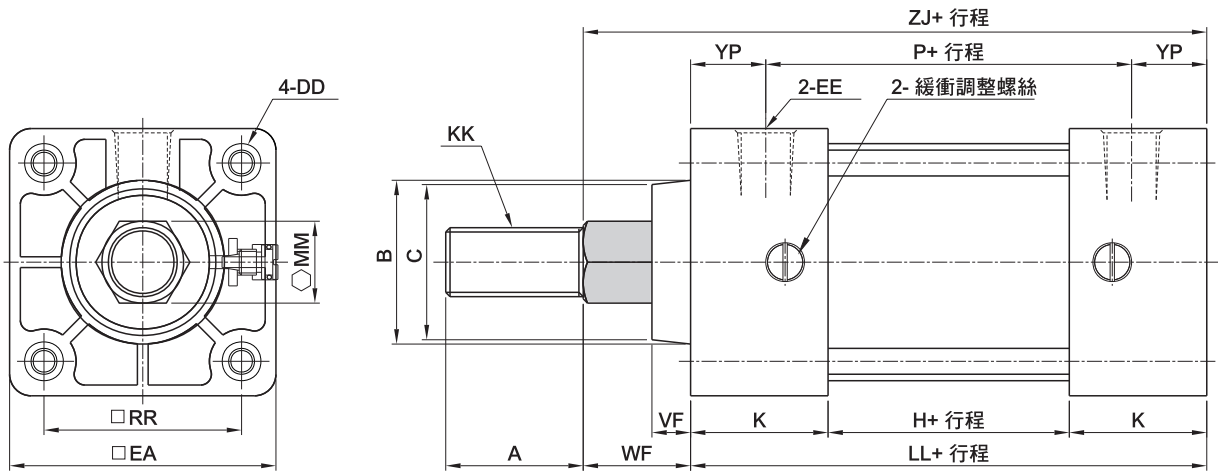
內部構造與零件名稱



記號	零件名稱	數量	記號	零件名稱	數量
①	前蓋	1	⑩	緩衝螺絲	2
②	後蓋	1	⑪	粉末銅襯	1
③	缸管	1	⑫	活塞桿封套	1
④	活塞	1	⑬	緩衝封套	2
⑤	活塞桿	1	⑭	活塞耐磨環	1
⑥	活塞桿帽	1	⑮	感應磁石	1
⑦	固定柱	4	⑯	活塞封套	1
⑧	前蓋固定柱帽(全內牙)	4	⑰	端蓋O型環	2
⑨	後蓋固定柱帽(內六角)	4	⑱	緩衝螺絲O型環	2

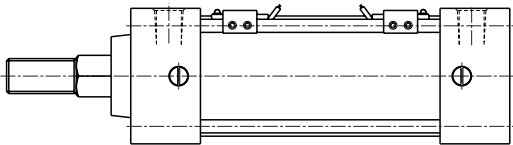
外部尺寸圖

● ALR-A-SD基本型



SD 型之兩端固定柱帽安裝方式

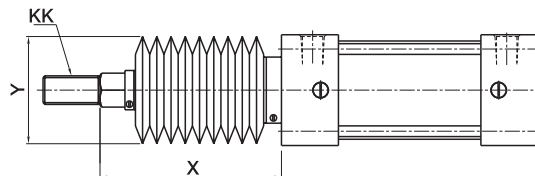
● 附磁性傳感器(ALR-AG)



註：外部尺寸與上圖相同

- 活塞加裝塑膠永久磁石
- 缸管外部附磁性傳感器

● 軸附防塵套(ALR-AH)



X = 活塞桿縮回之長度

訂購表示請註明材質

- N: 橡膠
- V: 耐熱 / 耐酸鹼 ≤ 200°C

記號 內徑	A	MM	KK	B	C	DD	EA	EE	H	K	LL	P	RR	VF	WF	YP	ZJ	X	Y
40	24	14	M12×P1.25	32	30	M6×P1.0	52	RC1/4	28	32	92	57	37	9	25	17.5	117	1/3行程+45	60
50	32	19	M16×P1.5	38	36	M6×P1.0	62	RC1/4	28	32	92	57	46	9	25	17.5	117	1/3行程+50	60
63	32	19	M16×P1.5	38	36	M8×P1.25	75	RC3/8	31	32	95	60	56	9	25	17.5	120	1/3行程+55	70
80	40	23	M20×P1.5	47	43	M10×P1.5	94	RC3/8	31	38	107	64	70	14	35	21.5	142	1/3行程+55	70
100	40	23	M20×P1.5	47	43	M10×P1.5	114	RC1/2	39	38	115	72	84	14	35	21.5	150	1/3行程+55	70

▲ 註:其它配件外部尺寸圖 · 請依照ALA複動氣缸 P.026~P.037

空氣
調理組

氣壓
閥類

執行
元件

氣壓
接頭

傳感器

輔助
元件