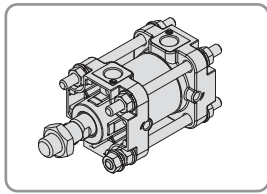


# ASC 柱型標準氣缸

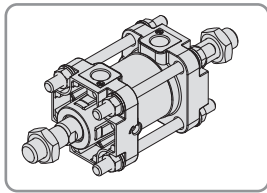
## Products Contents

## 產品目錄

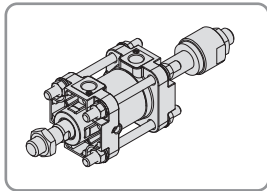
1. 鋁合金前後端蓋，標準品皆附有緩衝裝置。
2. 活塞可附加磁石，所有氣缸都可安裝磁性傳感器。
3. 強力型結構，可耐較大衝擊的場合使用。



ASCA 複動柱型標準氣缸 Ø40~Ø100 ..... P.073



ASCC 雙軸柱型標準氣缸 Ø40~Ø100 ..... P.082



ASCD 雙軸可調柱型標準氣缸 Ø40~Ø100 ..... P.084

空氣  
調理組

氣壓  
閥類

執行  
元件

氣壓  
接頭

傳感器

輔助  
元件

## 氣缸特性

### ■ 氣缸缸徑選用說明

- 決定氣缸是在推側(後蓋進氣)或拉側(前蓋進氣)出力
- 設定供給氣缸的工作壓力(Kgf/cm<sup>2</sup>)
- 實際出力大小(Kg)
- 從理論出力表選用適當缸徑

注：理論出力表中的數值X60% (空壓缸機械效率) = 實際出力

氣缸內徑(mm)	40、50、63、80、100	
使用流體	過濾壓縮空氣(需潤滑油/ISO-VG32)	
工作壓力(kgf/cm <sup>2</sup> )	0.5 ~ 9.9	
工作溫度(°C)	0 ~ +60	
活塞速度(m/s)	最大1	
緩衝長度(mm)	Ø40	24
	Ø50、Ø63	26
	Ø80、Ø100	30
緩衝方式	外部可調緩衝 (客戶可自行調節緩衝螺絲至最佳狀態)	

## 理論出力表

單位:kg(公斤)

內徑 (mm)	軸徑 (mm)	作動 方向	受壓面積 (cm <sup>2</sup> )	工作壓力 (kgf/cm <sup>2</sup> )					
				3	4	5	6	7	8
40	16	推	12.56	38	50	63	75	88	100
		拉	10.56	32	42	53	63	74	84
50	20	推	19.63	59	79	98	118	137	157
		拉	16.49	49	66	82	99	115	132
63	20	推	31.16	93	125	156	187	218	249
		拉	28.02	84	112	140	168	196	224
80	25	推	50.24	151	201	251	301	352	402
		拉	45.34	136	181	227	272	317	363
100	30	推	78.5	236	314	393	471	550	628
		拉	71.4	214	286	357	428	500	571

## 氣缸種類

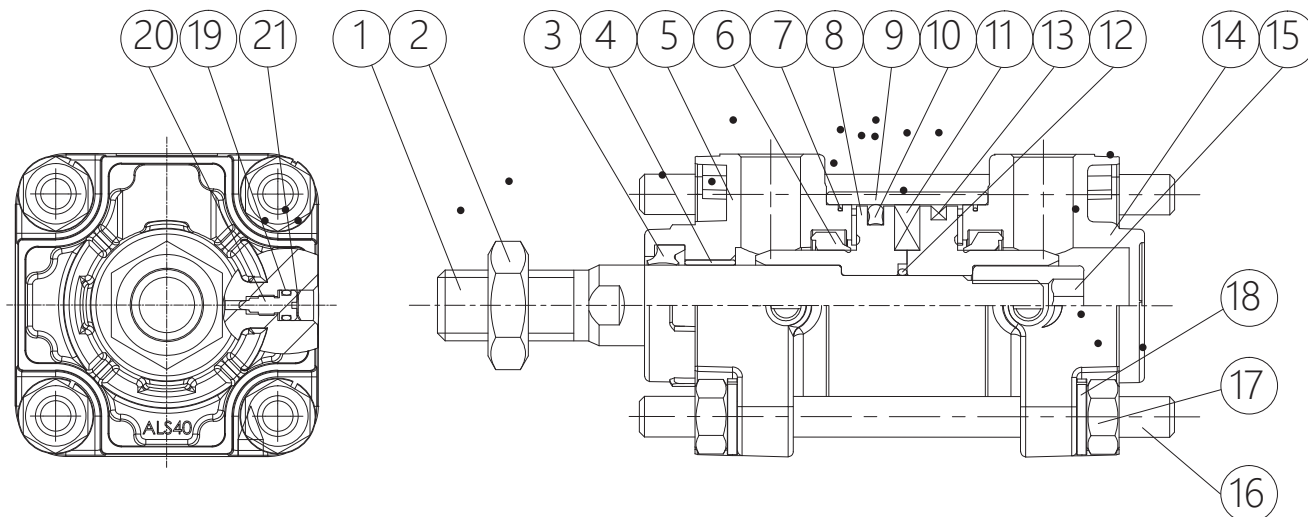
氣缸種類	標準式記號	標準式圖形	附磁性傳感器氣缸	耐熱氣缸	軸附防塵套	內徑(mm)				
						40	50	63	80	100
複動氣缸	ASC-A		ASC-AG	ASC-AJ	ASC-AH	•	•	•	•	•
雙軸氣缸	ASC-C		ASC-CG	ASC-CJ	ASC-CH	•	•	•	•	•
雙軸前進可調行程氣缸	ASC-D		ASC-DG	ASC-DJ	ASC-DH	•	•	•	•	•

## 配件重量表

單位:g(公克)

內徑 \ 配件	FB/FA	LB	CA	CB	TC	CBBK	TCBK	Y	TA/TB	KGT	PSH
40	220	120	320	230	540	470	1120	390	280	142	114
50	340	160	420	380	660	740	1120	400	280	552	200
63	480	220	540	480	740	740	1120	400	280	552	200
80	1260	360	1400	992	1240	2210	1580	892	720	808	372
100	1840	480	1820	1520	1580	2210	1580	892	720	808	372

## 內部構造與零件名稱



件號	零件名稱	數量	件號	零件名稱	數量
①	軸心	1	⑫	活塞O型環	1
②	軸帽	1	⑬	活塞耐磨環	1
③	前蓋封套	1	⑭	後蓋	1
④	襯套	1	⑮	活塞鎖緊螺帽	1
⑤	前蓋	1	⑯	固定柱	4
⑥	緩衝封套	2	⑰	固定柱螺帽	8
⑦	端蓋O型環	2	⑱	彈簧華司	4
⑧	活塞	2	⑲	緩衝螺絲O型環	2
⑨	缸管	1	⑳	緩衝螺絲	2
⑩	活塞封套	1	㉑	盤型墊片	2
⑪	感應磁石	1			

空氣  
調理組

氣壓  
閥類

執行  
元件

氣壓  
接頭

傳感器

輔助  
元件

## 成品重量表

單位:g(公克)

缸徑(mm)	40	50	63	80	100
SD型,行程ST=0時	808	963	1573	2597	3444
行程每增加50mm時, 增加的重量	100	200	200	300	300

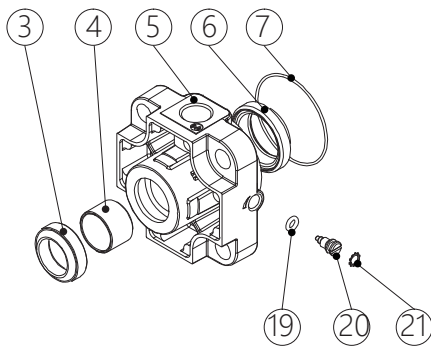
## 零件重量表

單位:g(公克)

缸徑		40	50	63	80	100
零件稱呼	★ 不含 封套					
前蓋組		146	204	358	549	747
後蓋組		123	173	307	480	717
活塞組		81	156	193	339	473

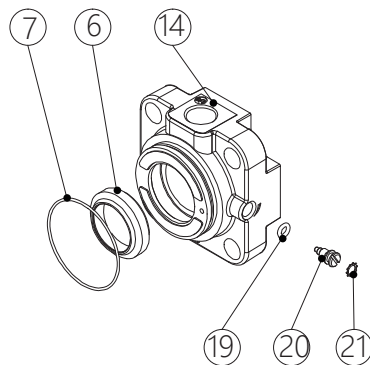
## 前蓋組

記號	零件稱呼	數量
③	前蓋封套	1
④	襯套	1
⑤	前蓋	1
⑥	緩衝封套	1
⑦	端蓋O型環	1
⑱	緩衝螺帽O型環	1
⑳	緩衝螺絲	1
㉑	盤形墊片	1



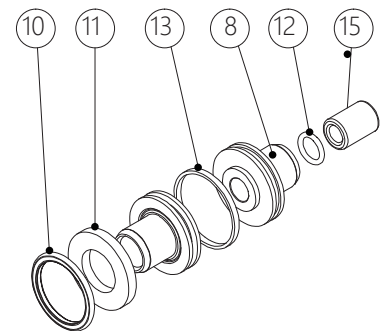
## 後蓋組

記號	零件名稱	數量
⑭	後蓋	1
⑥	緩衝封套	1
⑦	端蓋O型環	1
⑱	緩衝螺帽O型環	1
⑳	緩衝螺絲	1
㉑	盤形墊片	1

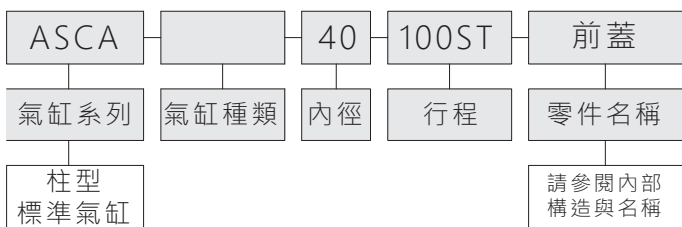


## 活塞組

記號	零件名稱	數量
⑧	活塞	2
⑩	活塞封套	1
⑪	感應磁石	1
⑫	活塞O型環	1
⑬	活塞耐磨環	1
⑮	活塞鎖緊螺帽	1

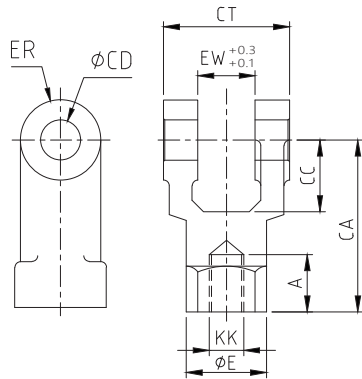


## 零件訂購表示

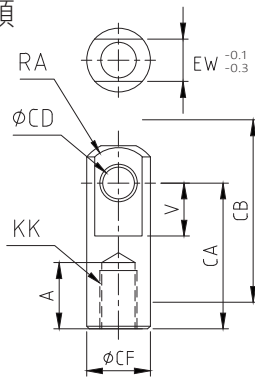


配件尺寸圖

● Y接頭

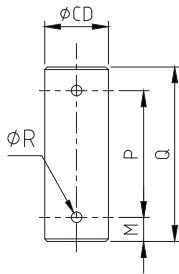


● I接頭



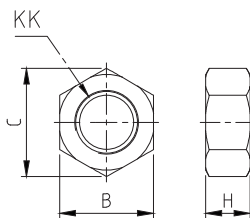
內徑	記號	A	CB	CF	CA	RA	V	EW	KK	CD
40		22	69	24	55	15.5	20	16	M14x1.5	12
50		27	74	28	60	15.5	20	16	M18x1.5	12
63		27	74	28	60	15.5	20	16	M18x1.5	12
80		37	91	36	71	22.5	26	28	M22x1.5	18
100		37	105	40	83	24.5	28	30	M26x1.5	20

● PIN銷



內徑	記號	I 接頭	CD	Q	P	M	R
40		-	10	46	38	4	3
50		∅40 ∅50 ∅63	12	55.5	47.5	4	3
63		-	16	71	61	5	4
-		∅80	18	76.5	66.5	5	4
80		∅100	20	83	73	5	4
100		-	25	83	78	5	4

● 軸帽



內徑	記號	H	B	C	KK
40		8	22	25.4	M14x1.5
50		11	27	31.2	M18x1.5
63		11	27	31.2	M18x1.5
80		13	32	37	M22x1.5
100		12	36	41.6	M26x1.5

空氣  
調理組

氣壓  
閥類

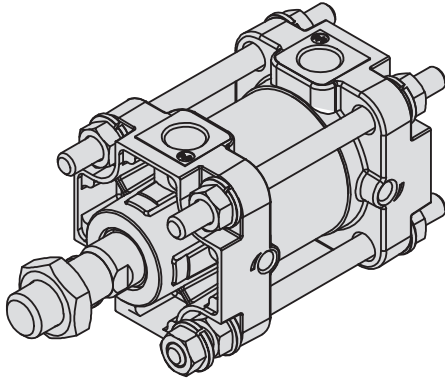
執行  
元件

氣壓  
接頭

傳感器

輔助  
元件

## ASCA 複動柱型標準氣缸



### 成品標準行程

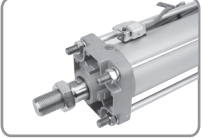

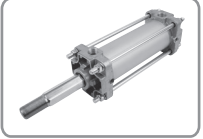










氣缸內徑(mm)	標準行程(mm)
40	50、75、100、125、200、
50	250、300、350、400、450、
63	500、550、600、650、700、
80	750、800、850、900、950、
100	1000

### 成品訂購表示

ASCA		SD	40	100ST			T × n
氣缸系列	氣缸種類	安裝形式	內徑	行程	配管螺牙	軸端接頭	磁性傳感器
複動柱型標準氣缸	空白:標準品(無感應)	SD:標準型	40:40mm	請參閱成品標準行程	空白:Rc牙(標準型)	Y:Y接頭附銷	規格:JFS01
	G:感應式	FA:前法蘭型	50:50mm		N:NPT牙	I:I接頭	T:2條出線,標準線長2米
	H:軸附防塵套	FB:後法蘭型	63:63mm		G:G牙	PIN:銷	P:PNP3條出線,標準線長2米
	J:耐熱/耐酸鹼	LB:軸向腳座型	80:80mm			PHS:魚眼接頭	N:NP3條出線,標準線長2米
	註: 1.正常工作溫度0°C~+60°C 2.耐熱封套工作溫度可達-10°C~+120°C	CA:單山型	100:100mm			KGT:浮動接頭	n:數量
	CB:雙山型					註:訂單有G記號,沒有Txn記號:表示氣缸只附感應磁石,不附磁性傳感器	
	TC:中間砲耳型						

▲ 空白欄:表示標準品,訂購時無需標注

## 訂購表示說明

<p>氣缸種類</p>	<p>G: 感應式</p>  <p>H: 軸附防塵套</p> 
<p>安裝形式</p>	<p>SD: 標準型</p>  <p>FA/FB: 前後法蘭型</p>  <p>LB: 軸向腳座型</p>  <p>CA: 單山型</p>  <p>CB: 雙山型</p>  <p>TC: 中間砲耳型</p> 
<p>軸端接頭</p>	<p>Y:Y 接頭</p>  <p>I:I 接頭</p>  <p>PIN: 銷</p>  <p>KGT: 浮動接頭</p>  <p>PHS: 魚眼接頭</p> 
<p>磁性傳感器</p>	<p>JFS-01</p>  <p>JFS-01(固定架)</p> 

空氣  
調理組

氣壓  
閥類

執行  
元件

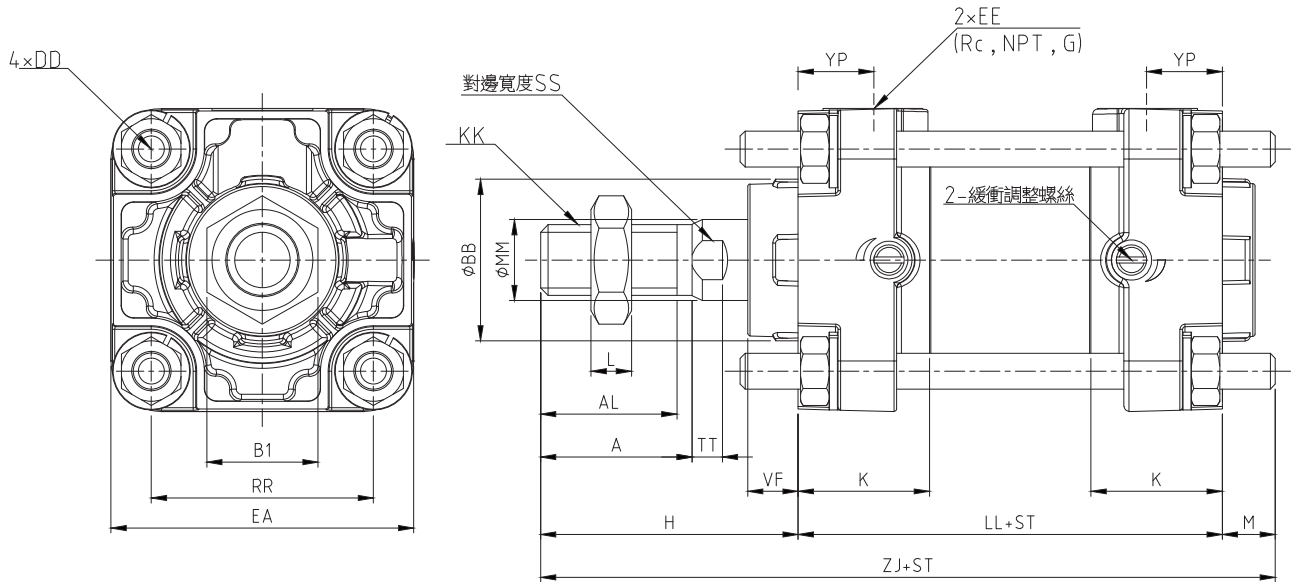
氣壓  
接頭

傳感器

輔助  
元件

## 外部尺寸圖

### • ASCA-SD基本型



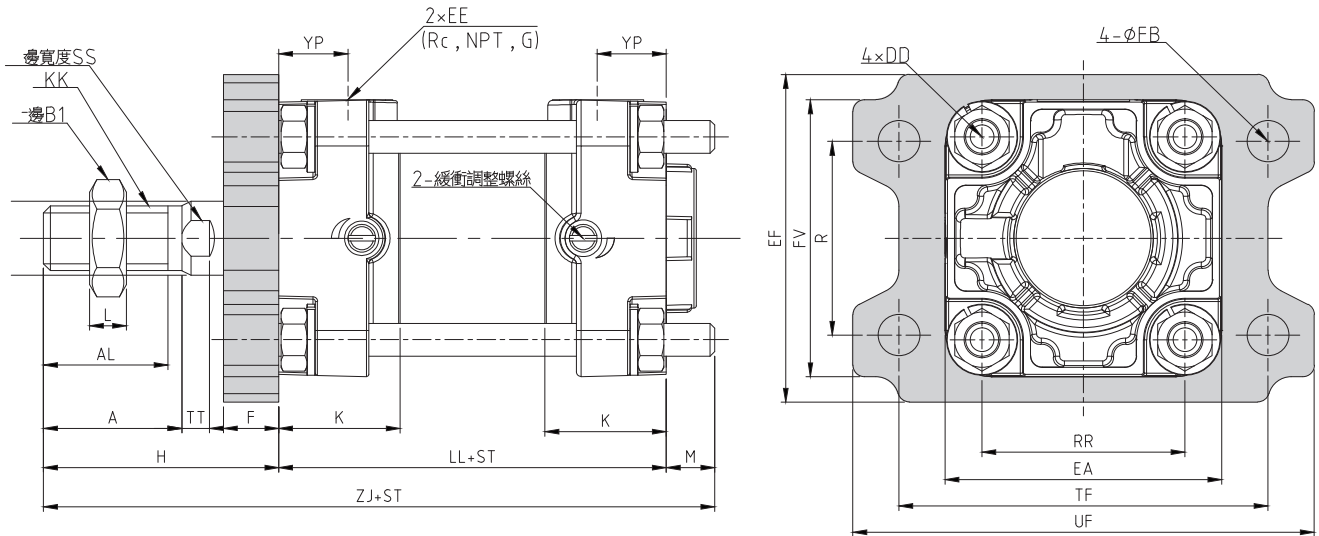
記號 內徑	A	AL	EA	B1	RR	MM	BB	VF	YP	L	DD	TT	SS	M	KK	K	EE
40	30	27	60	22	44	16	32	10	15	8	M8x1.25	8	14	11	M14x1.5	27	1/4
50	35	32	70	27	52	20	40	10	17	11	M8x1.25	8	18	11	M18x1.5	30	3/8
63	35	32	85	27	64	20	40	10	17	11	M10x1.25	8	18	14	M18x1.5	31	3/8
80	40	37	102	32	78	25	52	14	21	13	M12x1.75	11	22	17	M22x1.5	37	1/2
100	40	37	116	41	92	30	52	14	21	16	M12x1.75	11	26	17	M26x1.5	40	1/2

記號 內徑	LL	H	ZJ
40	84	51	146
50	90	58	159
63	98	58	170
80	116	71	204
100	126	72	215



## 外部尺寸圖

### ASCA-FA前法蘭型



內徑 \ 記號	A	AL	EF	B1	RR	MM	FV	FB	F	L	DD	TT	SS	M	KK	K	EE
40	30	27	71	22	44	16	60	9	12	8	M8x1.25	8	14	11	M14x1.5	27	1/4
50	35	32	81	27	52	20	70	9	12	11	M8x1.25	8	18	11	M18x1.5	30	3/8
63	35	32	101	27	64	20	86	11.5	15	11	M10x1.25	8	18	14	M18x1.5	31	3/8
80	40	37	119	32	78	25	102	13.5	18	13	M12x1.75	11	22	17	M22x1.5	37	1/2
100	40	37	133	41	92	30	116	13.5	18	16	M12x1.75	11	26	17	M26x1.5	40	1/2

內徑 \ 記號	LL	H	ZJ	EA	YP	TF	R	UF
40	84	51	146	60	15	80	42	100
50	90	58	159	70	17	90	50	110
63	98	58	170	85	17	105	59	130
80	116	71	204	102	21	130	76	160
100	126	72	215	116	21	150	92	180

空氣  
調理組

氣壓  
閥類

執行  
元件

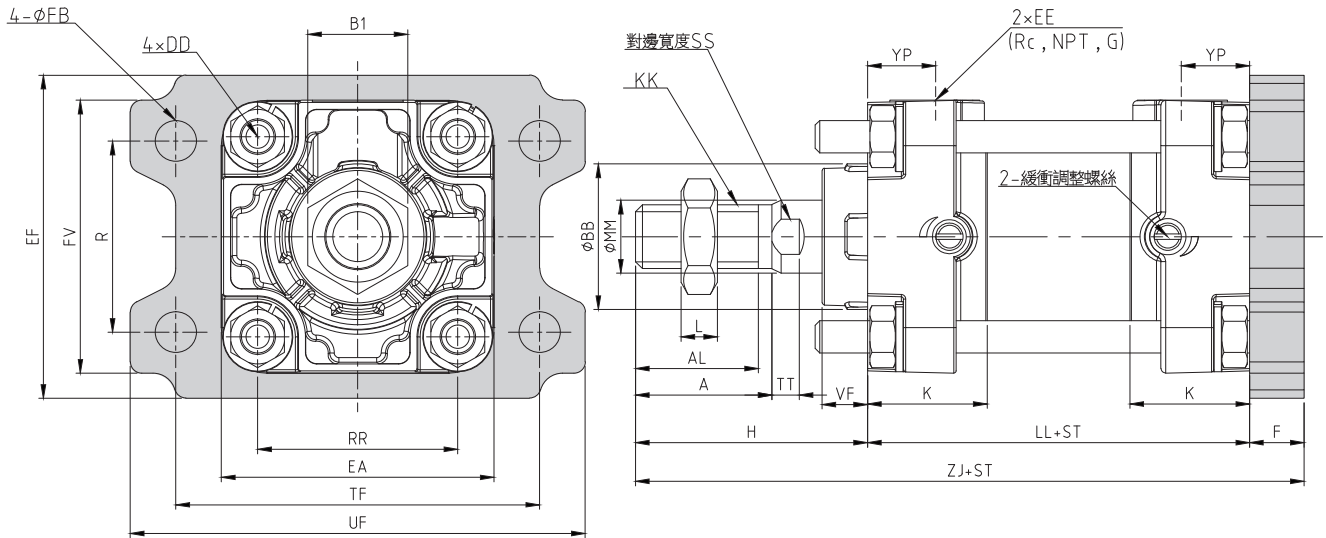
氣壓  
接頭

傳感器

輔助  
元件

## 外部尺寸圖

### ● ASCA-FB後法蘭型

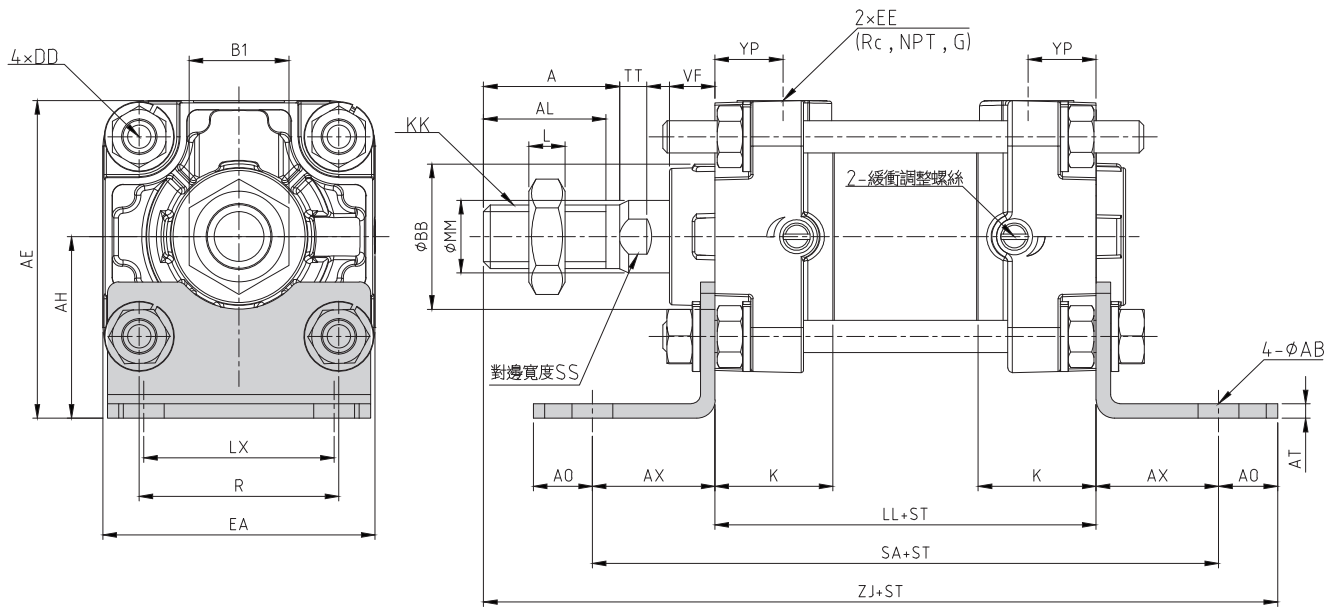


記號 內徑	A	AL	EF	B1	RR	MM	FV	FB	F	L	DD	TT	SS	VF	KK	K	EE
40	30	27	71	22	44	16	60	9	12	8	M8x1.25	8	14	10	M14x1.5	27	1/4
50	35	32	81	27	52	20	70	9	12	11	M8x1.25	8	18	10	M18x1.5	30	3/8
63	35	32	101	27	64	20	86	11.5	15	11	M10x1.25	8	18	10	M18x1.5	31	3/8
80	40	37	119	32	78	25	102	13.5	18	13	M12x1.75	11	22	14	M22x1.5	37	1/2
100	40	37	133	41	92	30	116	13.5	18	16	M12x1.75	11	26	14	M26x1.5	40	1/2

記號 內徑	LL	H	ZJ	EA	YP	TF	R	UF	BB
40	84	51	147	60	15	80	42	100	32
50	90	58	160	70	17	90	50	110	40
63	98	58	171	85	17	105	59	130	40
80	116	71	205	102	21	130	76	160	52
100	126	72	216	116	21	150	92	180	52

## 外部尺寸圖

### • ASCA-LB軸向腳座型



記號 內徑	A	AL	B1	MM	L	TT	SS	VF	K	EE	DD	LL	ZJ	EA	KK	YP	R
40	30	27	22	16	8	8	14	10	27	1/4	M8x1.25	84	175	60	M14x1.5	15	44
50	35	32	27	20	11	8	18	10	30	3/8	M8x1.25	90	188	70	M18x1.5	17	52
63	35	32	27	20	11	8	18	10	31	3/8	M10x1.25	98	206	85	M18x1.5	17	64
80	40	37	32	25	13	11	22	14	37	1/2	M12x1.75	116	247	102	M22x1.5	21	78
100	40	37	41	30	16	11	26	14	40	1/2	M12x1.75	126	258	116	M26x1.5	21	92

記號 內徑	AB	AH	SA	AT	LX	AE	AX	AO	BB
40	9	40	138	3.2	42	70	27	13	32
50	9	45	144	3.2	50	80	27	13	40
63	11.5	50	166	3.2	59	93	34	16	40
80	13.5	65	204	4.5	76	116	44	16	52
100	13.5	75	212	6	92	133	43	17	52

空氣  
調理組

氣壓  
閥類

執行  
元件

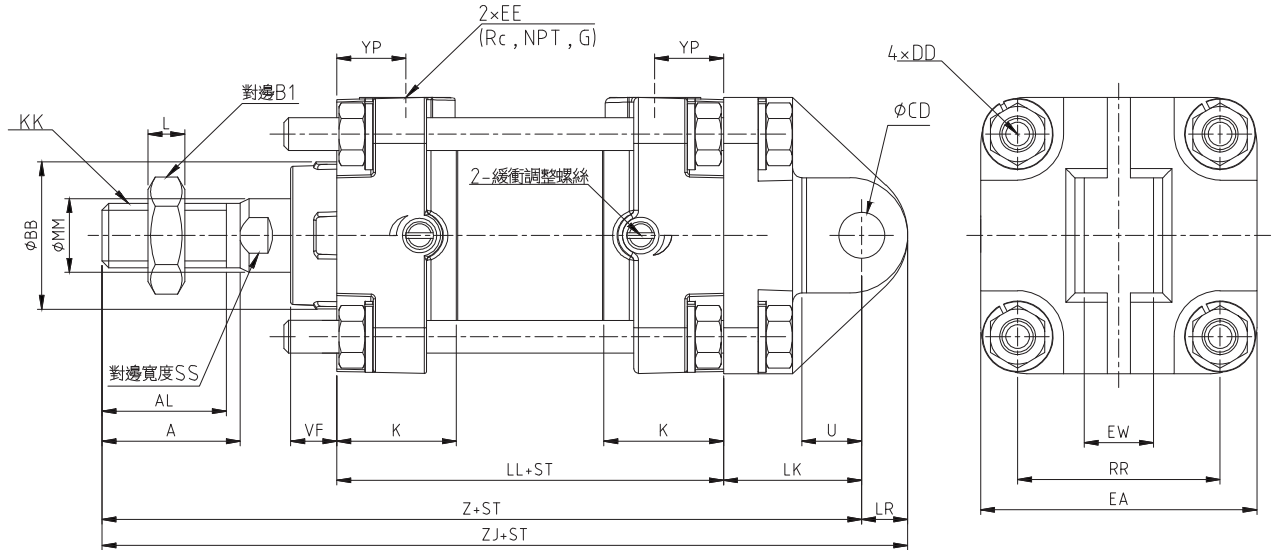
氣壓  
接頭

傳感器

輔助  
元件

外部尺寸圖

• ASCA-CA單山型

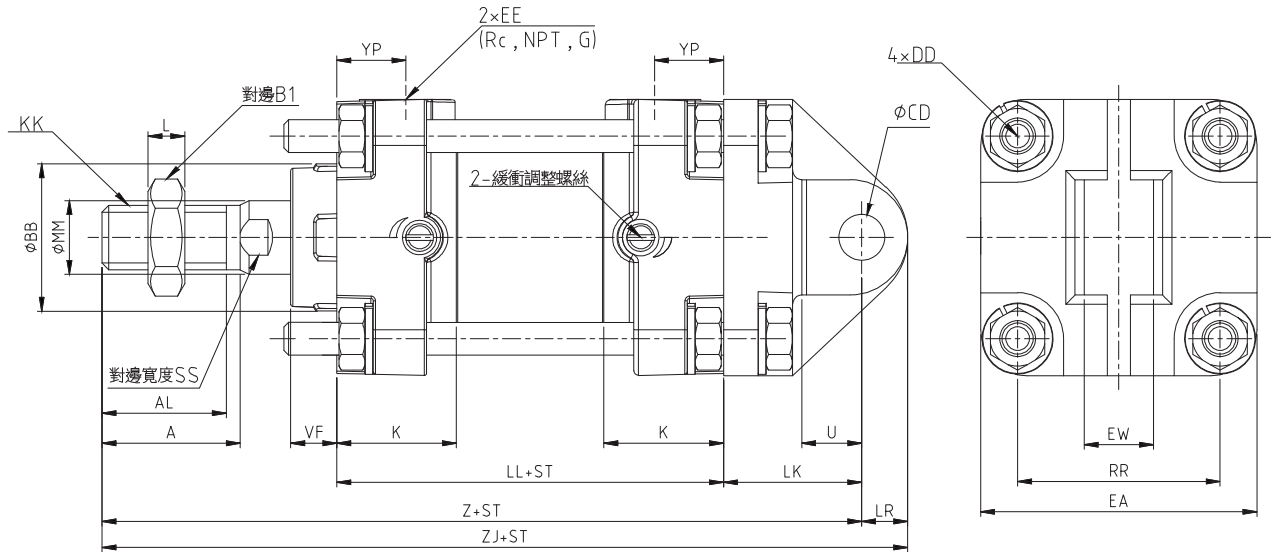


記號 內徑	A	AL	B1	RR	MM	L	SS	VF	K	EE	DD	LL	ZJ	EA	KK	YP	BB
40	30	27	22	44	16	8	14	10	27	1/4	M8x1.25	84	175	60	M14x1.5	15	32
50	35	32	27	52	20	11	18	10	30	3/8	M8x1.25	90	195	70	M18x1.5	17	40
63	35	32	27	64	20	11	18	10	31	3/8	M10x1.25	98	212	85	M18x1.5	17	40
80	40	37	32	78	25	13	22	14	37	1/2	M12x1.75	116	255	102	M22x1.5	21	52
100	40	37	41	92	30	16	26	14	40	1/2	M12x1.75	126	281	116	M26x1.5	21	52

記號 內徑	CD	EW	LK	LR	U	Z
40	10	15	30	10	16	165
50	12	18	35	12	19	183
63	16	25	40	16	23	196
80	20	31.5	48	20	28	235
100	25	35.5	58	25	36	256

外部尺寸圖

• ASCA-CB雙山型



- 空氣調理組
- 氣壓閥類
- 執行元件

記號 內徑	A	AL	B1	RR	MM	L	SS	VF	K	EE	DD	LL	ZJ	EA	KK	YP	BB
40	30	27	22	44	16	8	14	10	27	1/4	M8x1.25	84	175	60	M14x1.5	15	32
50	35	32	27	52	20	11	18	10	30	3/8	M8x1.25	90	195	70	M18x1.5	17	40
63	35	32	27	64	20	11	18	10	31	3/8	M10x1.25	98	212	85	M18x1.5	17	40
80	40	37	32	78	25	13	22	14	37	1/2	M12x1.75	116	255	102	M22x1.5	21	52
100	40	37	41	92	30	16	26	14	40	1/2	M12x1.75	126	281	116	M26x1.5	21	52

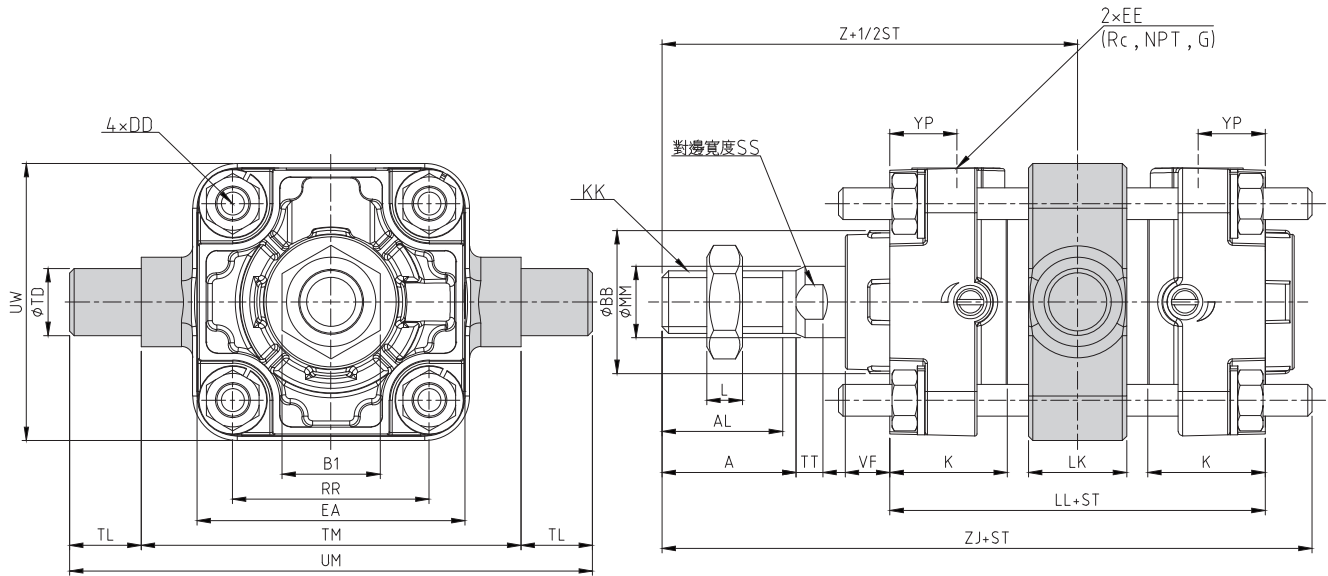
- 氣壓接頭
- 傳感器

記號 內徑	CD	EW	LK	LR	U	Z	CZ
40	10	15	30	10	16	165	29.5
50	12	18	35	12	19	183	38
63	16	25	40	16	23	196	49
80	20	31.5	48	20	28	235	61
100	25	35.5	58	25	36	256	64

- 輔助元件

## 外部尺寸圖

### • ASCA-TC中間砲耳型

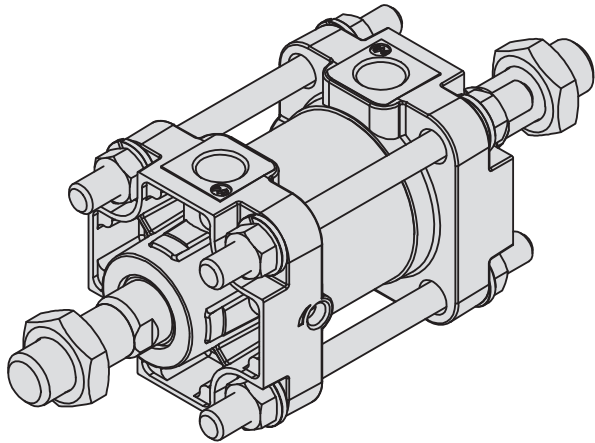


記號 內徑	A	AL	B1	RR	MM	L	SS	VF	K	EE	DD	LL	ZJ	EA	KK	YP	BB
40	30	27	22	44	16	8	14	10	27	1/4	M8x1.25	84	146	60	M14x1.5	15	32
50	35	32	27	52	20	11	18	10	30	3/8	M8x1.25	90	159	70	M18x1.5	17	40
63	35	32	27	64	20	11	18	10	31	3/8	M10x1.25	98	170	85	M18x1.5	17	40
80	40	37	32	78	25	13	22	14	37	1/2	M12x1.75	116	204	102	M22x1.5	21	52
100	40	37	41	92	30	16	26	14	40	1/2	M12x1.75	126	215	116	M26x1.5	21	52

記號 內徑	LK	Z	TT	TD	TM	UW	UM	TL
40	22	93	8	15	85	62	117	16
50	22	103	8	15	95	74	127	16
63	23	107	8	18	110	90	148	19
80	34	129	11	25	140	110	192	26
100	40	135	11	25	162	130	214	26

備註：如需加感應開關，行程需100ST以上(不包含100ST)。

ASCC 雙軸柱型標準氣缸



成品標準行程

氣缸內徑(mm)	標準行程(mm)
40	50、75、100、125、200、
50	250、300、350、400、450、
63	500、550、600、650、700、
80	750、800、850、900、950、
100	1000

成品訂購表示

ASCC		SD	40	100ST			T×n
氣缸系列	氣缸種類	安裝形式	內徑	行程	配管螺牙	軸端接頭	磁性傳感器
雙軸柱型標準氣缸	空白:標準品(無感應)	SD:標準型	40:40mm	請參閱成品標準行程	空白:Rc牙(標準型)	Y:Y接頭附銷	規格:JFS01
	G:感應式	FA:前法蘭型	50:50mm		N:NPT牙	I:I接頭	T:2條出線,標準線長2米
H:軸附防塵套	FB:後法蘭型	63:63mm	80:80mm		G:G牙	PIN:銷	P:PNP3條出線,標準線長2米
J:耐熱/耐酸鹼	LB:軸向腳座型	100:100mm				PHS:魚眼接頭	N:NPN3條出線,標準線長2米
註: 1.正常工作溫度0°C~+60°C 2.耐熱封套工作溫度可達-10°C~+120°C	CA:單山型					KGT:浮動接頭	n:數量
	CB:雙山型					註:訂單有G記號,沒有Txn記號:表示氣缸只附感應磁石,不附磁性傳感器	
	TC:中間砲耳型					JFS01	

▲ 空白欄:表示標準品,訂購時無需標注

空氣調理組

氣壓閥類

執行元件

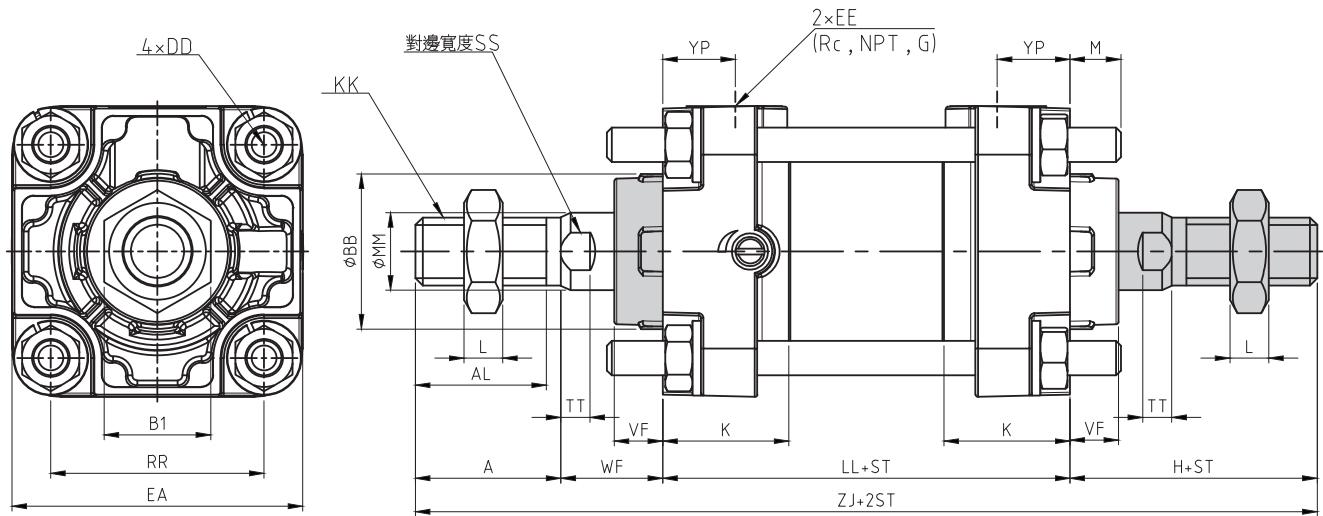
氣壓接頭

傳感器

輔助元件

## 外部尺寸圖

### ● ASCC-SD基本型



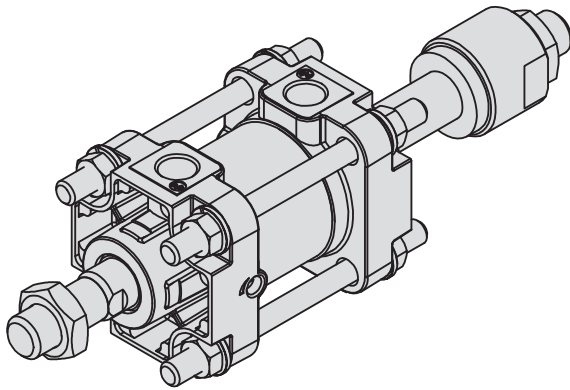
記號 內徑	A	AL	EA	B1	RR	MM	BB	VF	YP	L	DD	TT	SS	M	KK	K	EE
40	30	27	60	22	44	16	32	10	15	8	M8x1.25	8	14	11	M14x1.5	27	1/4
50	35	32	70	27	52	20	40	10	17	11	M8x1.25	8	18	11	M18x1.5	30	3/8
63	35	32	85	27	64	20	40	10	17	11	M10x1.25	8	18	14	M18x1.5	31	3/8
80	40	37	102	32	78	25	52	14	21	13	M12x1.75	11	22	17	M22x1.5	37	1/2
100	40	37	116	41	92	30	52	14	21	16	M12x1.75	11	26	17	M26x1.5	40	1/2

記號 內徑	LL	H	ZJ	WF
40	84	51	186	21
50	90	58	206	23
63	98	58	214	23
80	116	71	258	31
100	126	72	270	32

▲ 註:其它配件外部尺寸圖,請依照ASCA複動氣缸 P.074~P.081



ASCD 雙軸可調柱型標準氣缸



成品標準行程

氣缸內徑(mm)	標準行程(mm)
40	50、75、100、125、200、
50	250、300、350、400、450、
63	500、550、600、650、700、
80	750、800、850、900、950、
100	1000

空氣  
調理組

氣壓  
閥類

執行  
元件

氣壓  
接頭

傳感器

輔助  
元件

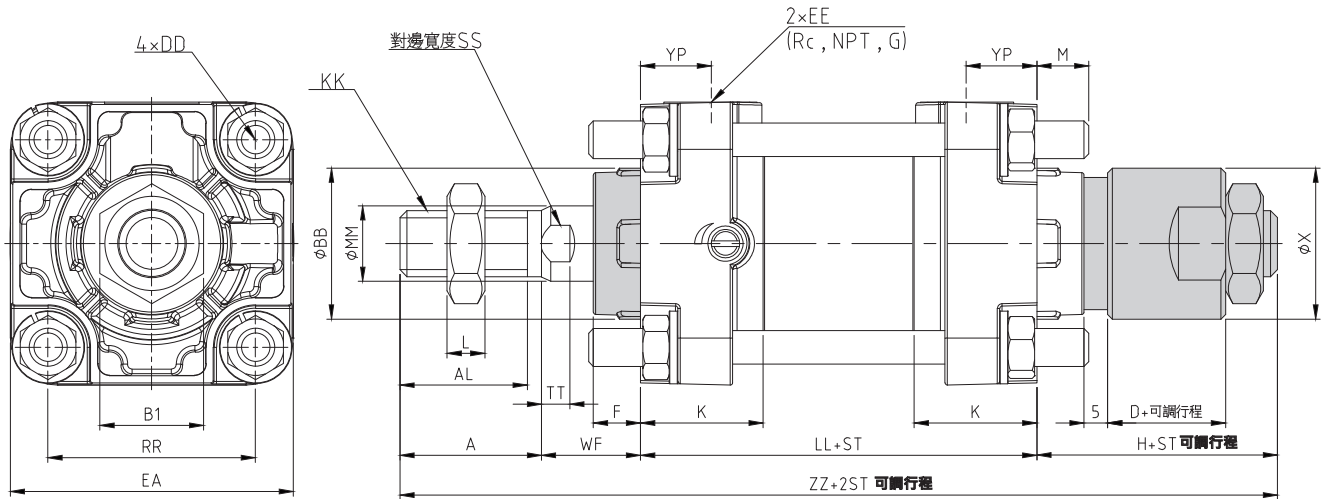
成品訂購表示

ASCD		SD	32	100ST			T×n
氣缸系列	氣缸種類	安裝形式	內徑	行程	配管螺牙	軸端接頭	磁性傳感器
雙 軸 可 調 柱 型 標 準 氣 缸	空白:標準品 (無感應)	SD:標準型	32:32mm	請 參 閱 成 品 標 準 行 程	空白:Rc牙 (標準型)	Y:Y接頭 附銷	規格:JFS01
	G:感應式	FA:前法蘭型	40:40mm		N:NPT牙	I:I接頭	T:2條出線, 標準線長2米
	H:軸附防 塵套	FB:後法蘭型	50:50mm		PIN:銷	P:PNP3條出線, 標準線長2米	
	J:耐熱/耐 酸鹼	LB:軸向腳座型	63:63mm		PHS:魚眼 接頭	N:NPN3條出線, 標準線長2米	
	註: 1.正常工作 溫度0°C~ +60°C 2.耐熱封套 工作溫度可 達-10°C~ +120°C	CA:單山型	80:80mm		KGT:浮動 接頭	n:數量	
		CB:雙山型	100:100mm			註:訂單有G記號 ，沒有Txn記號 :表示氣缸只附 感應磁石， 不附磁性傳感器	
		TC:中間砲耳型				JFS01	

▲空白欄:表示標準品,訂購時無需標注

## 外部尺寸圖

### ● ASCD-SD基本型



內徑	記號	A	AL	EA	B1	RR	MM	BB	F	YP	L	DD	TT	SS	M	KK	K	EE
40		30	27	60	22	44	16	32	10	15	8	M8x1.25	8	14	11	M14x1.5	27	1/4
50		35	32	70	27	52	20	40	10	17	11	M8x1.25	8	18	11	M18x1.5	30	3/8
63		35	32	85	27	64	20	40	10	17	11	M10x1.25	8	18	14	M18x1.5	31	3/8
80		40	37	102	32	78	25	52	14	21	13	M12x1.75	11	22	17	M22x1.5	37	1/2
100		40	37	116	41	92	30	52	14	21	16	M12x1.75	11	26	17	M26x1.5	40	1/2

內徑	記號	LL	H	WF	ZZ	D	X
40		84	46	21	181	20	32
50		90	50	23	195	20	38
63		98	54	23	210	25	38
80		116	60	31	247	25	44
100		126	62	32	260	25	44

▲ 註:其它配件外部尺寸圖,請依照ASCA複動氣缸 P.073~P.081