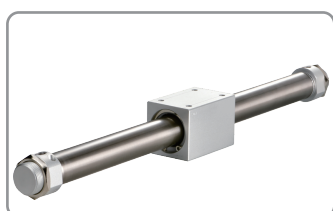


- 1.不銹鋼材質缸管設計，重量輕、剛性強。
- 2.磁偶式設計，透過活塞上的內置磁環與本體內的外置磁鐵，達到徑向磁力傳遞功率而帶動負載。
- 3.全系列均不附感應器。



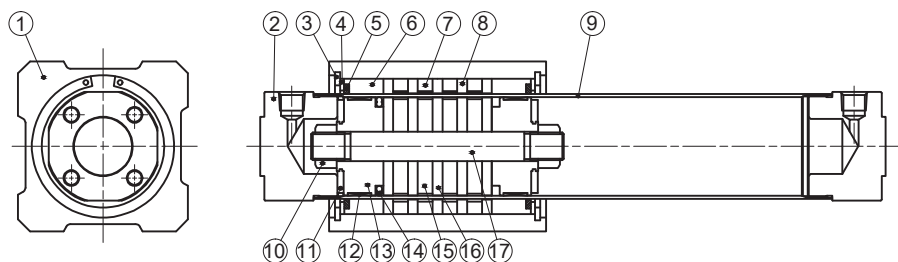
JMRD 磁偶式無桿氣缸 Ø10~Ø40 P.313

氣缸特性

氣缸內徑 (mm)	10	15	20	25	32	40
作動型式	複動					
使用流體	過濾壓縮空氣(需潤滑油 / ISO-VG32)					
使用最低壓力 (Kgf/cm ²)	1.5					
使用最高壓力 (Kgf/cm ²)	5	6.5				
工作溫度 (°C)	0 ~ 60					
使用速度 (mm/s)	50 ~ 500					
緩衝	橡膠緩衝		氣壓緩衝			
行程公差	0~250 ^{+1.0} / ₊₀ ; 251~1000 ^{+1.4} / ₊₀ ; 1001~ ^{+1.8} / ₊₀					
進氣口	M5x0.8		PT 1/8			

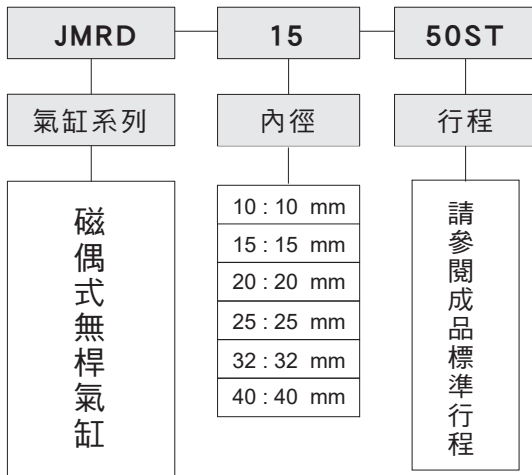
內部構造與零件名稱

● JMRD 磁偶式無桿氣缸



件號	零件名稱	材質	件號	零件名稱	材質	件號	零件名稱	材質
①	滑台	鋁合金	⑦	滑台磁石	鈷鐵硼	⑬	活塞	鋁合金
②	端蓋	鋁合金	⑧	滑台墊片	碳鋼	⑭	活塞封套	NBR
③	扣環	彈簧鋼	⑨	缸管	不銹鋼	⑮	活塞磁石	鈷鐵硼
④	墊片	碳鋼	⑩	固定螺帽	合金鋼	⑯	活塞墊片	碳鋼
⑤	防塵環	複合材料	⑪	緩衝墊片	橡膠	⑰	軸心	不銹鋼
⑥	導正環	塑膠	⑫	耐磨環	塑膠			

成品訂購表示



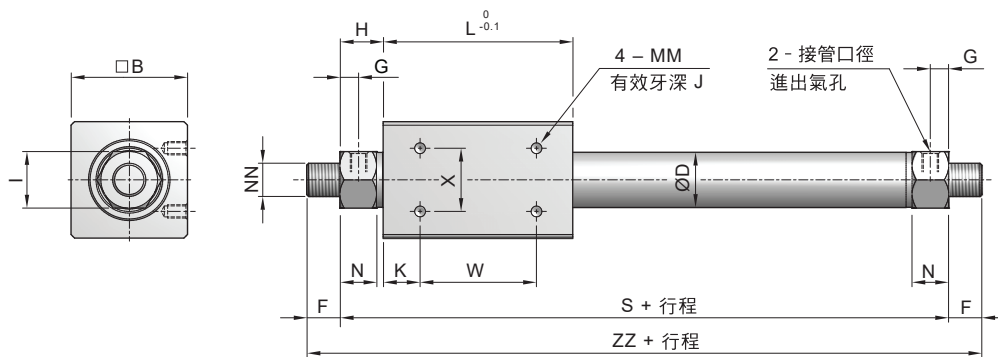
成品標準行程

氣缸內徑 (mm)	標準行程 (mm)
10	50、100、200、300
15	50、100、150、200、250、300、350、400、500
20	100、150、200、250、300、350、400、450、500、600、700、800
25	
32	
40	100、150、200、250、300、350、400、450、500、600、700、800、900、1000

▲ 空白欄：表示標準品，訂購時無需標注

外部尺寸圖

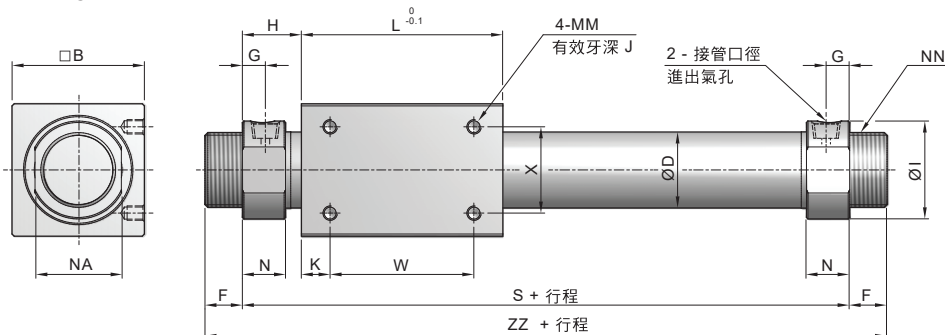
● JMRD - $\Phi 10 \sim \Phi 15$



單位: mm

缸徑	行程範圍	接管口徑	□ B	∅D	F	G	H	I	K	L	MM × J	N	NN	S	W	X	ZZ
∅10	50 ~ 300	M5×0.8P	25	11	9	5	12.5	14	4	38	M3×0.5P×4	11	M10×1.0P	63	30	16	81
∅15	50 ~ 500	M5×0.8P	35	16.6	10	5.5	13	17	11	57	M4×0.7P×6	11	M10×1.0P	83	35	19	103

● JMRD - $\Phi 20 \sim \Phi 40$



單位: mm

缸徑	行程範圍	接管口徑	□ B	∅D	F	G	H	I	K	L	MM × J	N	NA	NN	S	W	X	ZZ
∅20	50 ~ 800	PT 1/8"	36	21.4	13	8	20	28	8	66	M4×0.7P×6	15	24	M20×1.5P	106	50	25	132
∅25	50 ~ 800	PT 1/8"	46	26.4	13	8	20.5	34	10	70	M5×0.8P×8	15	30	M26×1.5P	111	50	30	137
∅32	50 ~ 800	PT 1/8"	60	33.6	16	9	22	40	15	80	M6×1.0P×8	17	36	M26×1.5P	124	50	40	156
∅40	50 ~ 800	PT 1/8"	70	41.6	16	11	29	50	16	92	M6×1.0P×10	21	46	M32×2.0P	150	50	40	182

空氣
調理組

氣壓
閥類

執行
元件

氣壓
接頭

傳感器

輔助
元件