

# 氣壓輔助元件

Products Contents

產品目錄



KGT系列 浮動接頭

..... P.349



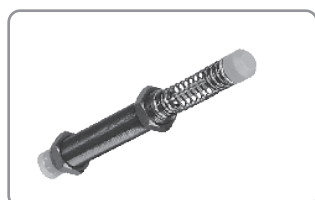
PHS系列 魚眼接頭

..... P.350



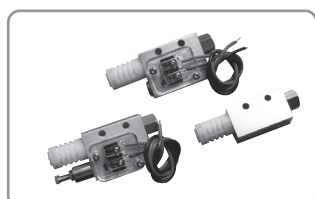
HSR系列 穩速器

..... P.351



JAC/JAD系列 緩衝器

..... P.352



VG系列 真空發生器

..... P.356



VPA/B系列 真空吸盤

..... P.371



JPC系列 引導逆止閥

..... P.373



JQE系列 快速排氣閥

..... P.373



JBV系列 滑動洩壓閥

..... P.374

空氣  
調理組

氣壓  
閥類

執行  
元件

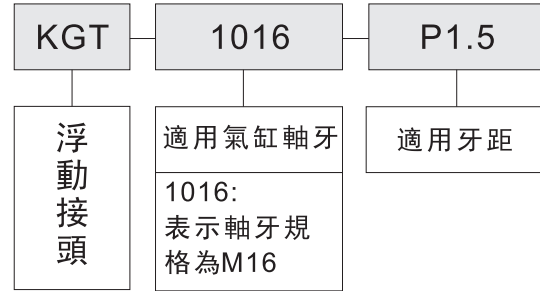
氣壓  
接頭

傳感器

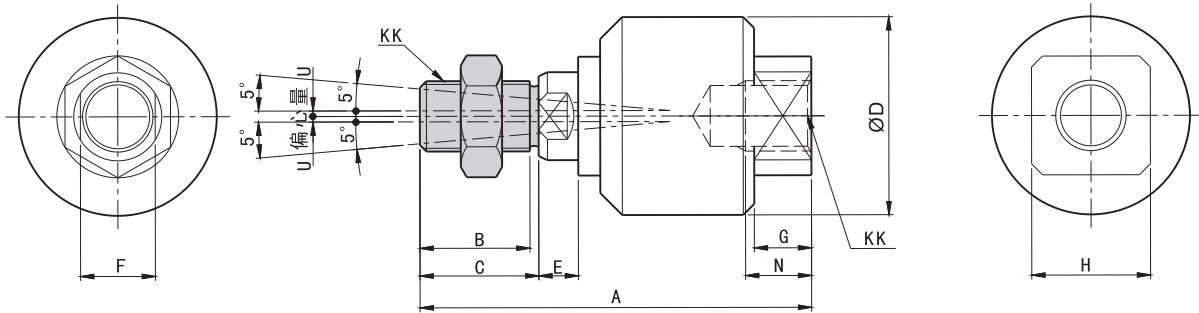
輔助  
元件

## KGT 浮動接頭

## 成品訂購表示



## 外部尺寸圖



規格	KK	A	B	C	D	E	F	G	H	N	U	重量 (g)	適用氣缸內徑 (mm)	最大引張破壞力 (N)
KGT-1003	M3x0.5	24.5	7	8	12	2	3	3.5	8	7	0.5	10	6	19
KGT-1004	M4x0.7	26	8	9	12	2	4	4	8	7	0.5	10	8、10	54
KGT-1005	M5x0.8	38	14	15	18	3	5	5	11	8.5	0.5	20	12、16	123
KGT-1006	M6x1.0	38	14	15	18	3	6	5	11	8.5	0.5	20	16、20	123
KGT-1008	M8x1.25	50	18	20	24	4	8	7	14	12	0.5	90	20、25	1100
KGT-1010	M10x1.25 M10x1.5	61	20	22	26	5	10	7	17	14	0.75	110	25、32	2500
KGT-1012	M12x1.25 M12x1.5 M12x1.75	58	20	22	28	5	12	8	17	12	0.75	110	32、40	4400
KGT-1014	M14x1.5	70	21	24	35	7	14	8	22	17	1	250	40、50	6000
KGT-1016	M16x1.5	90	26	28	45	9	16	13	27	23	1.25	500	50、63	11000
KGT-1018	M18x1.5	90	26	28	45	9	18	13	27	23	1.25	500	50、63	11000
KGT-1020	M20x1.5	103	30	32	50	8	20	16	32	27	2	720	63、80	18000
KGT-1022	M22x1.5	103	30	32	50	8	22	16	32	27	2	720	63、80	18000
KGT-1024	M24x1.5	125	38	38	61	12	24	19	41	33	2.5	1300	80、100	28000
KGT-1026	M26x1.5	125	38	38	61	12	26	19	41	33	2.5	1300	80、100	28000
KGT-1027	M27x2.0	154	58	58	63.5	19	30	19	41	33	2.5	1620	125、160	28000
KGT-1030	M30x2.0 M30x3.5	154	58	58	63.5	19	30	18	41	33	3	1620	125、160	54000
KGT-1036	M36x1.5 M36x2.0	184	75	75	75	20	36	22	50	42	4	2820	160、200	71000
KGT-1039	M39x1.5	184	75	75	75	20	36	23	50	42	4	—	160、200	71000
KGT-1040	M40x2.0	194	74	74	85	15	45	25	69	40	5	—	200、250	—
KGT-1045	M45x1.5 M45x2.0	194	74	74	85	15	45	25	69	40	5	4300	200、250	—
KGT-1050	M50x2.0	210	70	70	105	16	53	35	85	55	6	6980	320	—

## PHS 魚眼接頭



## 成品訂購表示

PHS	16B
魚眼接頭	適用氣缸軸牙
	16B:表示軸牙規格為 M16

空氣調理組

氣壓閥類

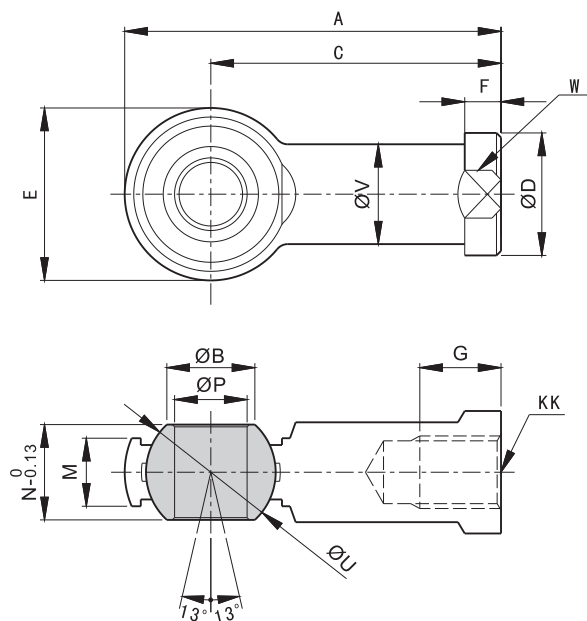
執行元件

氣壓接頭

傳感器

輔助元件

## 外部尺寸圖

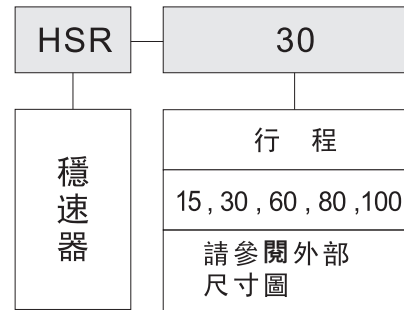


規 格	KK	A	B	C	D	E	F	G	P	M	N	U	V	W	最大靜態負載(kg)		重量 (g)
															徑向	軸向	
PHS-3	M3x0.5	27	5.1	20	8	14	3	6	3	4.5	6	7.9	6.5	7	450	150	10
PHS-4	M4x0.7	32	7.4	24	10	16	3.5	8	4	5.2	7	9.5	8	8	520	200	12
PHS-5	M5x0.8	35	7.7	27	12	16	4	14	5	7	8	11.1	9	9	620	230	18
PHS-6	M6x1.0	39	9	30	13	18	5	14	6	7	9	12.7	10	11	690	270	26
PHS-8	M8x1.25	47	10.4	36	16	22	5	17	8	9	12	15.9	12.5	14	990	430	45
PHS-10B	M10x1.25	57	12.9	43	19	26	6.5	21	10	10.5	14	19.1	15	17	1340	630	76
PHS-12B	M12x1.25	66	15.4	50	22	30	6.5	24	12	12	16	22.2	17.5	19	1650	800	114
PHS-14B	M14x1.5	75	16.9	57	25	34	8	27	14	13.5	19	25.4	20	22	2090	1070	158
PHS-16B	M16x1.5	83	19.4	64	27	38	8	33	16	15	21	28.6	22	22	2470	1290	200
PHS-18	M18x1.5	92	21.9	71	31	42	10	36	18	16.8	23	31.8	25	27	2990	1620	288
PHS-20	M20x1.5	100	24.4	77	37	46	10	40	20	18	25	34.9	27.5	30	3460	1890	372
PHS-22	M22x1.5	109	25.8	84	37	50	12	43	22	20	28	38.1	30	32	4070	2290	475
PHS-24B	M24x2.0	122	29.6	94	42	56	12	48	25	22	31	42.9	33.5	36	4950	2830	673
PHS-30B	M30x2.0	143	34.8	110	50	67	15	56	30	26	37	50.8	40	41	3770	3960	1050

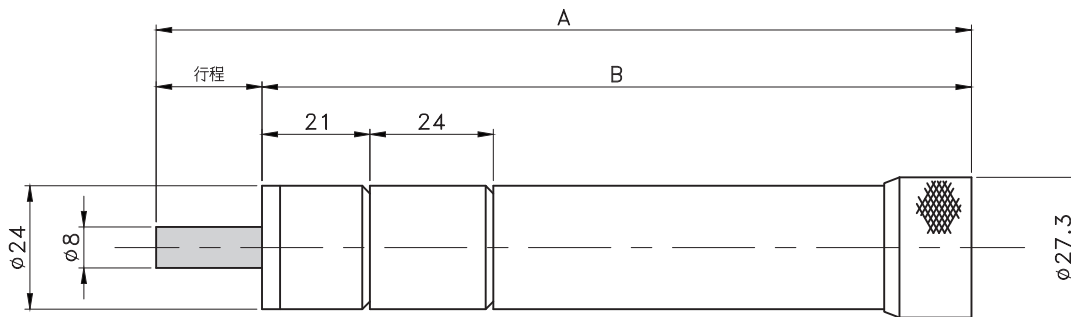
HSR 穩速器



成品訂購表示



外部尺寸圖



型號	HSR-15	HSR-30	HSR-60	HSR-80	HSR-100
A(mm)	153	203	282.5	351	390
B(mm)	138	173	222.5	271	290
最大行程(mm)	15	30	60	80	100
工作溫度(°C)	0 ~ 0				
工作負荷(kg)	15 ~ 350				
工作速度(mm/s)	0.5 ~ 30				
重量(g)	470	495	615	690	765

## 緩衝器



- 緩衝器有兩種：(1)速度可調型 (JAD)  
(2)速度不可調型 (JAC)
- 吸收衝擊動能，減低機械震動
- 降低因撞擊造成的噪音
- 增加生產能量
- 延長機械壽命
- 體積小，安裝方便

## 產品特性

### ● JAC 緩衝速度不可調(自動補償式)

型號	緩衝長度 (mm)	固定牙徑	最大吸收能量 (Nm)	每小時內最大吸收能量 (Nm/hr)	最大吸收衝擊力 (kg)	最大衝擊速度 (m/s)	使用溫度 (°C)	重量 (g)	定位螺帽規格
JAC-0806	6	M8x1.0	2	8800	0.5~6	0.5~2	0~60	11	SC8
JAC-1008	8	M10x1.0	4	15200	2~9	0.8~3	0~60	20	SC10
JAC-1210	10	M12x1.0	5	17640	5~30	0.8~3	0~60	31.5	SC12
JAC-1412	12	M14x1.5	15	30000	8~100	0.8~3	0~60	80	SC14
JAC-1416	16	M14x1.5	20	35000	10~150	0.8~3	0~60	80	SC14
JAC-2020	20	M20x1.5	40	40000	30~700	1~3.5	0~60	215	SC20
JAC-2050	50	M20x1.5	60	60000	60~400	1~3.5	0~60	300	SC20
JAC-2525	25	M25x1.5	80	54000	200~1500	1~4	0~60	330	SC25
JAC-2540	40	M25x1.5	120	75000	300~2000	1~4	0~60	430	SC25
JAC-2580	80	M25x1.5	150	120000	20~200	1~4	0~60	535	SC25
JAC-3660	60	M36x1.5	250	120000	400~2400	1~4	0~60	1030	SC36

### ● JAD 緩衝速度可調

型號	緩衝長度 (mm)	固定牙徑	最大吸收能量 (Nm)	每小時內最大吸收能量 (Nm/hr)	最大吸收衝擊力 (kg)	最大衝擊速度 (m/s)	使用溫度 (°C)	重量 (g)	定位螺帽規格
JAD-1410	10	M14x1.5	20	25000	80	3	0~60	90	SC14
JAD-1425	25	M14x1.5	28	27500	140	3	0~60	190	SC14
JAD-2016	16	M20x1.5	25	28500	200	3.5	0~60	230	SC20
JAD-2525	25	M25x1.5	85	54000	400	3.5	0~60	350	SC25
JAD-2540	40	M25x1.5	100	80000	700	3.5	0~60	455	SC25
JAD-3625	25	M36x1.5	150	81000	1400	3	0~60	955	SC36
JAD-3650	50	M36x1.5	300	100000	1400	3	0~60	1100	SC36
JAD-4225	25	M42x1.5	260	125000	3000	3.5	0~60	1280	—
JAD-4250	50	M42x1.5	500	150000	4000	4.5	0~60	1490	—
JAD-4275	75	M42x1.5	750	180000	6000	4.5	0~60	1710	—
JAD-64050	50	M64x2.0	1200	150000	12727	1.5	0~60	4115	—
JAD-64100	100	M64x2.0	2400	200000	18181	1.5	0~60	5280	—
JAD-64150	150	M64x2.0	3600	250000	23636	1.5	0~60	6785	—

空氣  
調理組

氣壓  
閥類

執行  
元件

氣壓  
接頭

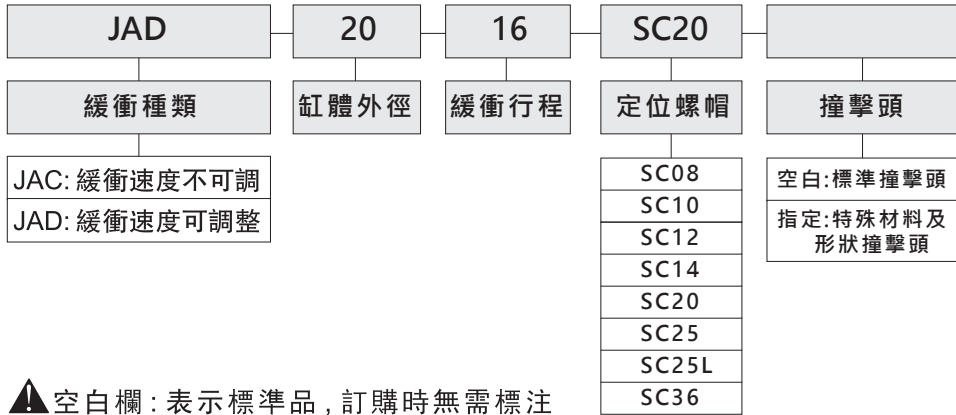
傳感器

輔助  
元件

## 緩衝器與氣缸選用參考

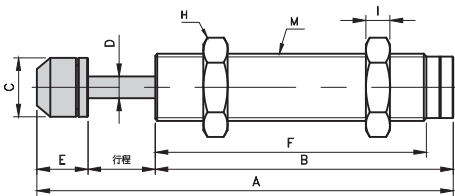
型式		內徑:mm											出力:kgf
		10	12	16	20	25	32	40	50	63	80	100	125
氣缸內徑		10	12	16	20	25	32	40	50	63	80	100	125
氣缸出力		3.9	5.7	10	15.7	24.5	40	62.8	98	155	251	393	613
緩衝速度不可調(JAC)	-0806	●	●										
	-1008	●	●	●									
	-1210		●	●	●								
	-1412			●	●	●							
	-1416			●	●	●							
	-2020				●	●	●						
	-2050								●	●	●		
	-2525					●	●	●					
	-2540							●	●				
	-2580										●	●	
	-3660									●	●	●	
緩衝速度可調(JAD)	-1410			●	●	●							
	-1425					●	●	●					
	-2016				●	●	●						
	-2525					●	●	●					
	-2540							●	●				
	-3625					●	●	●					
	-3650								●	●	●		
	-4225									●	●	●	
	-4250									●	●	●	
	-4275									●	●	●	
	-64050										●	●	●
	-64100										●	●	●
	-64150										●	●	●

## 成品訂購表示

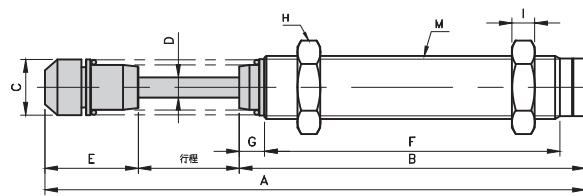


## 外部尺寸圖

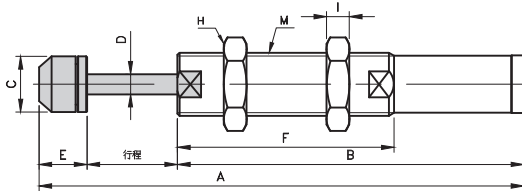
- JAC 緩衝速度不可調
- JAC0806~JAC2050
- JAC2525



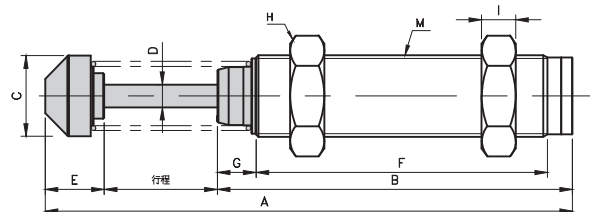
- JAC2540



- JAC2580



- JAC3660



型號	行程	M	A	B	C	D	E	F	M	G	H	I
JAC-0806	6	M8x1.0	50	38	6.6	2.8	6	33	M8x1.0	—	11	3
JAC-1008	8	M10x1.0	57	43	8.6	3	6	37.9	M10x1.0	—	12.7	3
JAC-1210	10	M12x1.0	69.5	50	10.3	3	9.5	45.5	M12x1.0	—	14	4
JAC-1412	12	M14x1.5	98.5	76	12	4	10.5	67	M14x1.5	—	19	5
JAC-1416	16	M14x1.5	121.5	95	12	4	10.5	86	M14x1.5	—	19	5
JAC-2020	20	M 20X1.5	145.8	110	18	6	15.8	101	M 20X1.5	—	26	7
JAC-2050	50	M 20X1.5	232.8	167	17.8	6	15.8	158	M 20X1.5	—	26	7
JAC-2525	25	M 25X1.5	155.5	111	22	8	19.5	101	M 25X1.5	—	32	9
JAC-2540	40	M 25X1.5	213.8	137	22	8	36.8	117	M 25X1.5	10	32	9
JAC-2580	80	M 25X1.5	336.5	237	22	8	19.5	100	M 25X1.5	—	32	9
JAC-3660	60	M 36X1.5	248	162	35.5	10	26	134	M 36X1.5	17	46	15

空氣  
調理組

氣壓  
閥類

執行  
元件

氣壓  
接頭

傳感器

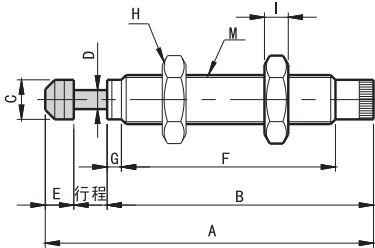
輔助  
元件



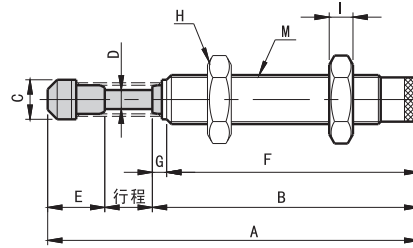
## 外部尺寸圖

### ● JAD 緩衝速度可調

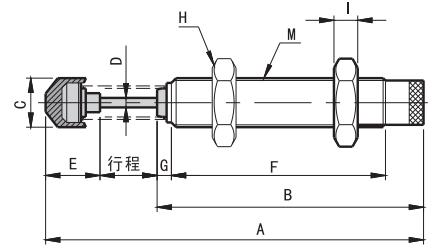
#### ● JAD1410~JAD2525



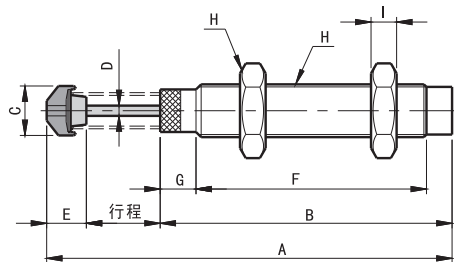
#### ● JAD2540



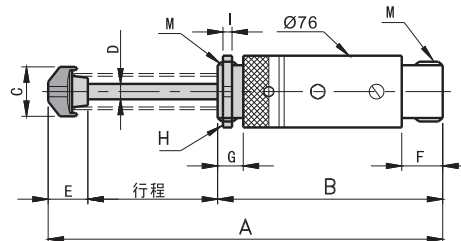
#### ● JAD3625~JAD3650



#### ● JAD4225~JAD4275



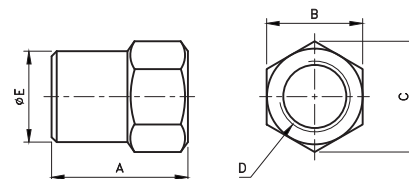
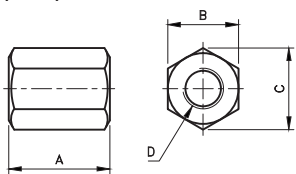
#### ● JAD64050~JAD64150



型號	行程	M	A	B	C	D	E	F	M	G	H	I
JAD-1410	10	M14x1.5	109	88.5	12	4	10.5	72.5	M14x1.5	—	19	5
JAD-1425	25	M14x1.5	153.2	117	12	4	11.2	101	M14x1.5	—	19	5
JAD-2016	16	M20x1.5	148.8	117	17.8	6	15.8	101	M20x1.5	—	26	7
JAD-2525	25	M25x1.5	162	117.5	22	8	19.5	101	M25x1.5	—	32	9
JAD-2540	40	M25x1.5	221.3	144.5	22	8	36.8	117	M25x1.5	10	32	9
JAD-3625	25	M36x1.5	184	133	35.5	10	26	103	M36x1.5	10	46	15
JAD-3650	50	M36x1.5	247	171	35.5	10	26	134	M36x1.5	17	46	15
JAD-4225	25	M42x1.5	186.5	127.5	44.5	12	34	88	M42x1.5	28.5	50	15
JAD-4250	50	M42x1.5	241	157	44.5	12	34	117.5	M42x1.5	28.5	50	15
JAD-4275	75	M42x1.5	301.5	187.5	44.5	12	39	148	M42x1.5	28.5	50	15
JAD-64050	50	M64x2.0	247.8	146	59	20	51.8	26	M64x2.0	23	76.2	9.4
JAD-64100	100	M64x2.0	347.8	196	59	20	51.8	26	M64x2.0	23	76.2	9.4
JAD-64150	150	M64x2.0	467.8	256	59	20	61.8	26	M64x2.0	23	76.2	9.4

## 外部尺寸圖

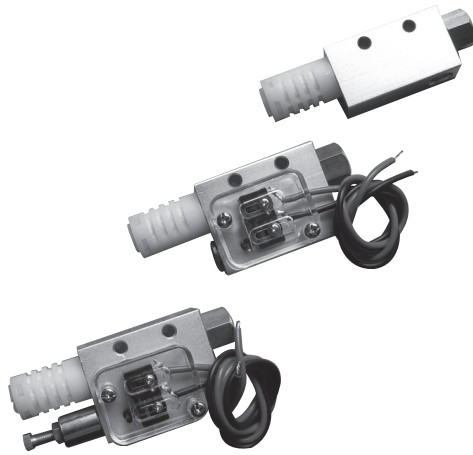
### ● 定位螺帽 (SC)



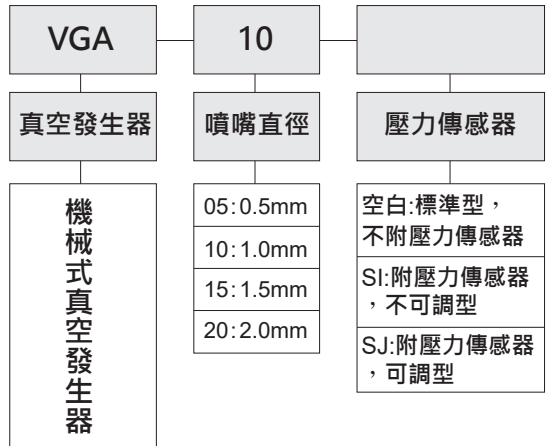
記號 規格	A	B	C	D	E
SC 08	14	11	12.6	M8x1.0	—
SC 10	16	12.7	14.5	M10x1.0	—
SC 12	20	14	16	M12x1.0	—
SC 14	27	19	21.6	M14x1.5	18

記號 規格	A	B	C	D	E
SC 20	35	26	29.7	M20x1.5	25
SC 25	45	32	36.7	M25x1.5	31.5
SC 25L	65	32	36.7	M25x1.5	31.5
SC 36	80	46	53	M36x1.5	45

## VGA 機械式真空發生器



### 成品訂購表示



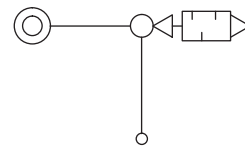
### 規格表

項目	型式	VGA	VGA-SI	VGA-SJ
使用流體		壓縮空氣 / ISO-VG32		
使用溫度 (°C)		0~60		
潤滑油裝置 (Kgf/cm <sup>2</sup> )		不要		
工作壓力 (Kgf/cm <sup>2</sup> )		1~6		
設定範圍 (mmHg)		—	-400	-250~-550
出廠設定值 (mmHg)		—	-400	-400
動作精度 (mmHg)		—	±40	
應差 (mmHg)		—	30~100	
電器定格		—	AC125V : 5A · AC250V : 3A	

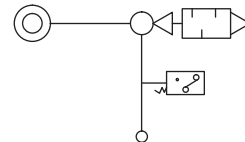
### 特性表

項目	型式	噴嘴直徑 (mm)	排氣量 (l/min)	到達真空度 (-mmHg)	空氣消耗量 (Nl/min)	供給壓力 (Kgf/cm <sup>2</sup> )
VGA-05H5		0.5	6	650	13	5.0
VGA-05L5		0.5	9	430	13	5.0
VGA-10H5		1.0	27	690	44	5.0
VGA-10L5		1.0	36	430	44	5.0
VGA-15H5		1.5	63	690	100	5.0
VGA-15L5		1.5	95	430	100	5.0
VGA-20H5		2.0	110	690	180	5.0
VGA-20L5		2.0	165	430	180	5.0
VGA-10H3.5		1.0	25	680	44	3.5
VGA-10L3.5		1.0	32	430	44	3.5
VGA-15H3.5		1.5	54	680	100	3.5
VGA-15L3.5		1.5	86	430	100	3.5
VGA-20H3.5		2.0	88	680	180	3.5
VGA-20L3.5		2.0	150	430	180	3.5

#### ● VGA 構成圖



#### ● VGA-SI / SJ 構成圖



空氣  
調理組

氣壓  
閥類

執行  
元件

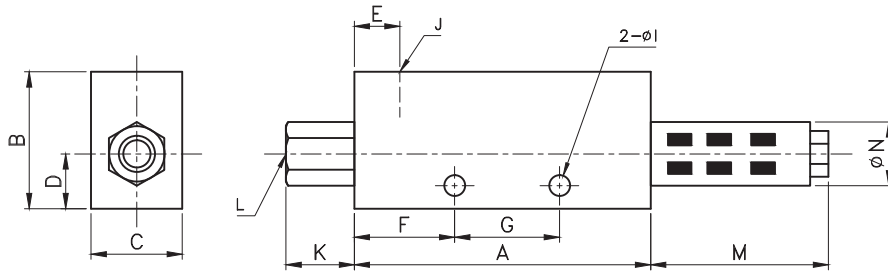
氣壓  
接頭

傳感器

輔助  
元件

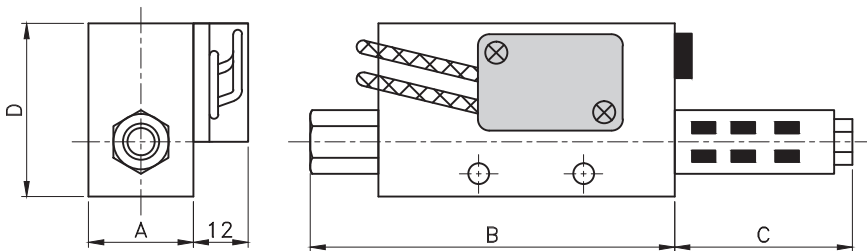
## 外部尺寸圖

### ● VGA 基本型



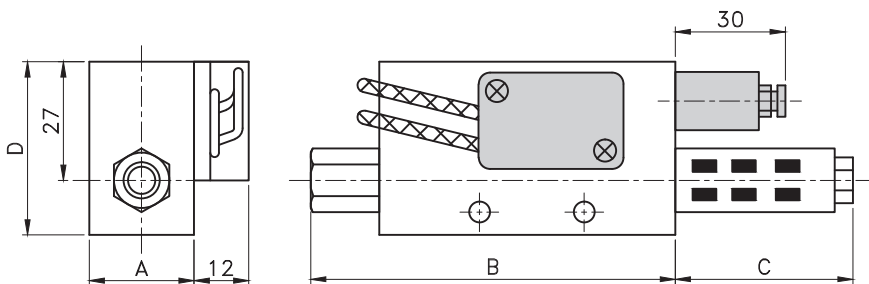
記號 型式	A	B	C	D	E	F	G	H	I	J	K	L	M	N
VGA-05	46	26	16	10	8	13	18	4	4.2	PS1/8	10	PS1/8	28	16
VGA-10	46	26	16	10	8	13	18	4	4.2	PS1/8	10	PS1/8	28	16
VGA-15	65	30	20	12	10	22	23	5	4.5	PS1/4	15	PS1/4	39	21
VGA-20	88	38	26	12	13	25	35	6	5.2	PS3/8	20	PS1/4	50	26

### ● VGA-SI型



記號 型式	A	B	C	D
VGA-SI-05	16	56	28	35
VGA-SI-10	16	56	28	35
VGA-SI-15	23	80	39	38
VGA-SI-20	26	108	50	38

### ● VGA-SJ型

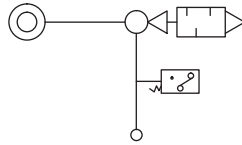


記號 型式	A	B	C	D
VGA-SJ-05	16	56	28	35
VGA-SJ-10	16	56	28	35
VGA-SJ-15	23	80	39	38
VGA-SJ-20	26	108	50	38

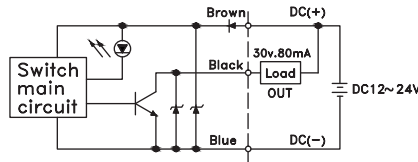
## VGU 電子式真空發生器



### ● VGU 構成圖



### ● 電子式真空開關構成圖



### 成品訂購表示



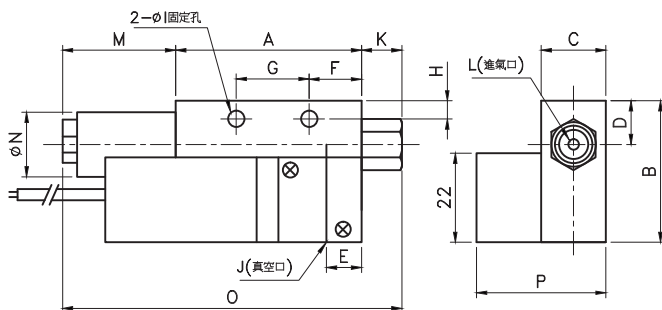
### 規格表

使用流體	壓縮空氣/ISO-VG32
使用溫度 (°C)	0~60
潤滑油裝置 (Kgf/cm <sup>2</sup> )	不要
工作壓力 (Kgf/cm <sup>2</sup> )	1~6
設定範圍 (mmHg)	0~759
耐壓力 (Kgf/cm)	5
動作精度	±1%FS
答應速度	0.05秒
應差 (mmHg)	1~10%(可調)
出力定格	DC~30V : 80MA
出力表示	動作時亮燈

### 特性表

項目	型式	噴嘴直徑 (mm)	排氣量 (ℓ/min)	到達真空度 (-mmHg)	空氣消耗量 (Nℓ/min)	供給壓力 (Kgf/cm <sup>2</sup> )
	VGU-10H5	1.0	27	690	44	5.0
	VGU-10L5	1.0	36	430	44	5.0
	VGU-15H5	1.5	63	690	100	5.0
	VGU-15L5	1.5	95	430	100	5.0
	VGU-20H5	2.0	110	690	180	5.0
	VGU-20L5	2.0	165	430	180	5.0
	VGU-10H3.5	1.0	25	680	44	3.5
	VGU-10L3.5	1.0	32	430	44	3.5
	VGU-15H3.5	1.5	54	680	100	3.5
	VGU-15L3.5	1.5	86	430	100	3.5
	VGU-20H3.5	2.0	88	680	180	3.5
	VGU-20L3.5	2.0	150	430	180	3.5

### 外部尺寸圖



記號	A	B	C	D	E	F	G	H
型式								
VGU-10	46	35	16	10	8	13	18	4
VGU-15	65	30	20	12	10	22	23	5
VGU-20	88	38	26	12	13	25	35	6

記號	I	J	K	L	M	N	O	P
型式								
VGU-10	4.2	1/8	10	1/8	28	16	84	32
VGU-15	4.5	1/4	15	1/4	39	21	119	36
VGU-20	5.2	3/8	20	1/4	50	26	158	42

空氣  
調理組

氣壓  
閥類

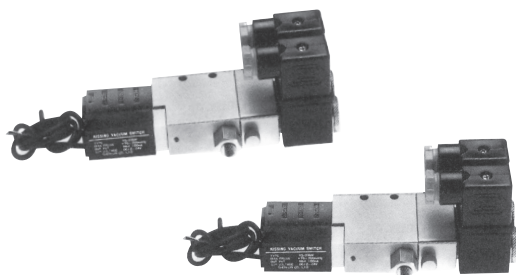
執行  
元件

氣壓  
接頭

傳感器

輔助  
元件

## VGM 多功能真空發生器



### 成品訂購表示



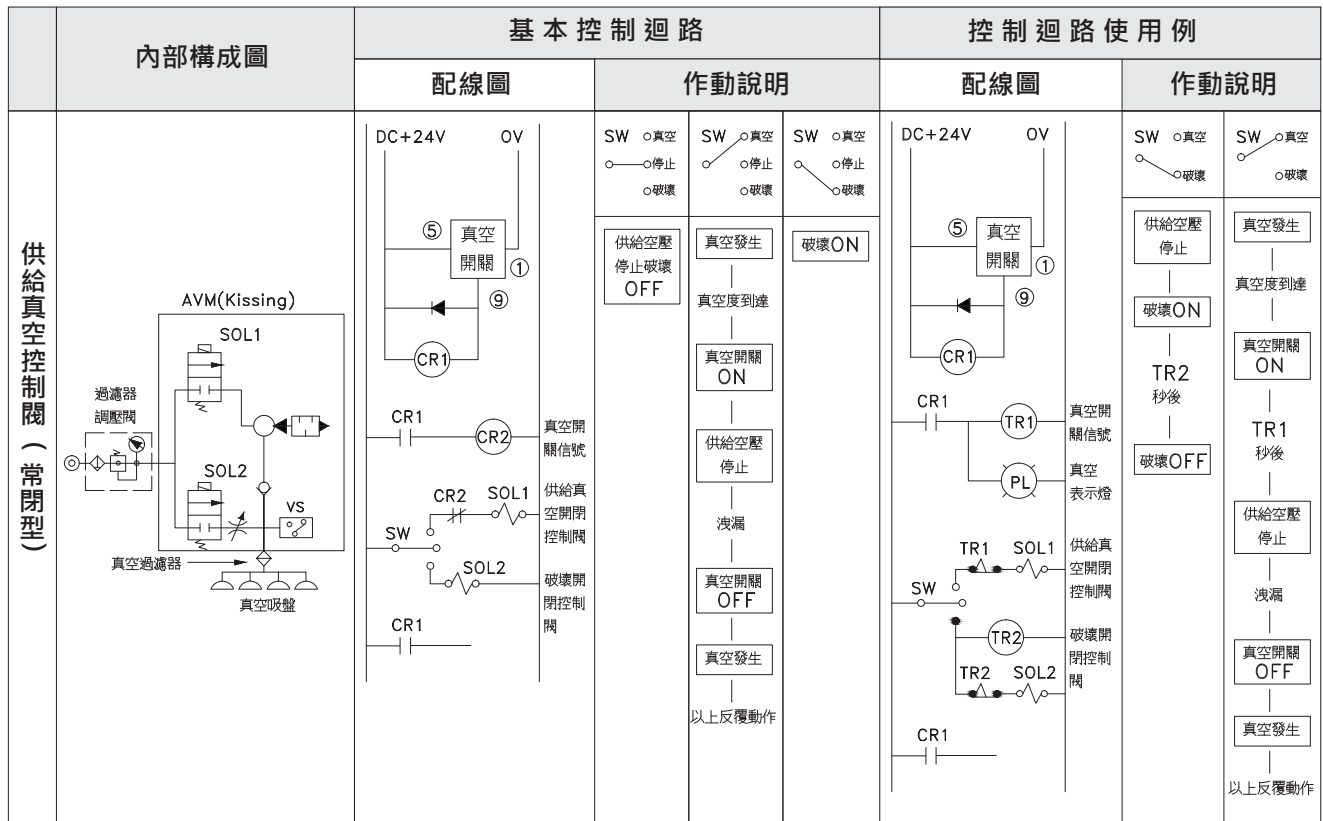
### 規格表

使用流體	壓縮空氣 / ISO-VG32		
使用溫度 (°C)	0~60		
潤滑油裝置 (Kgf/cm <sup>2</sup> )	不要		
控制閥型式	直動式		
工作壓力 (Kgf/cm <sup>2</sup> )	1~6		
設定電壓 (V)	AC 110	AC 220	DC 24
使用電壓範圍	-10%~+15%		
消耗電力 (VA)	5VA	5VA	5W
動作精度	±1%FS		
答應速度	0.05秒		
應差 (mmHg)	1~10%(可調)		
出力定格	DC~30V : 80MA		
出力表示	動作時亮燈		

### 特性表

項目 \ 型式	噴嘴直徑 (mm)	排氣量 (ℓ/min)	到達真空度 (-mmHg)	空氣消耗量 (Nℓ/min)	供給壓力 (Kgf/cm <sup>2</sup> )
VGM-10H5	1.0	27	690	44	5.0
VGM-10L5	1.0	36	430	44	5.0
VGM-15H5	1.5	63	690	100	5.0
VGM-15L5	1.5	95	430	100	5.0
VGM-10H3.5	1.0	25	680	44	3.5
VGM-10L3.5	1.0	32	430	44	3.5
VGM-15H3.5	1.5	54	680	100	3.5
VGM-15L3.5	1.5	86	430	100	3.5

## ● 電子式真空開關附控制迴路圖



空氣調理組

氣壓閥類

執行元件

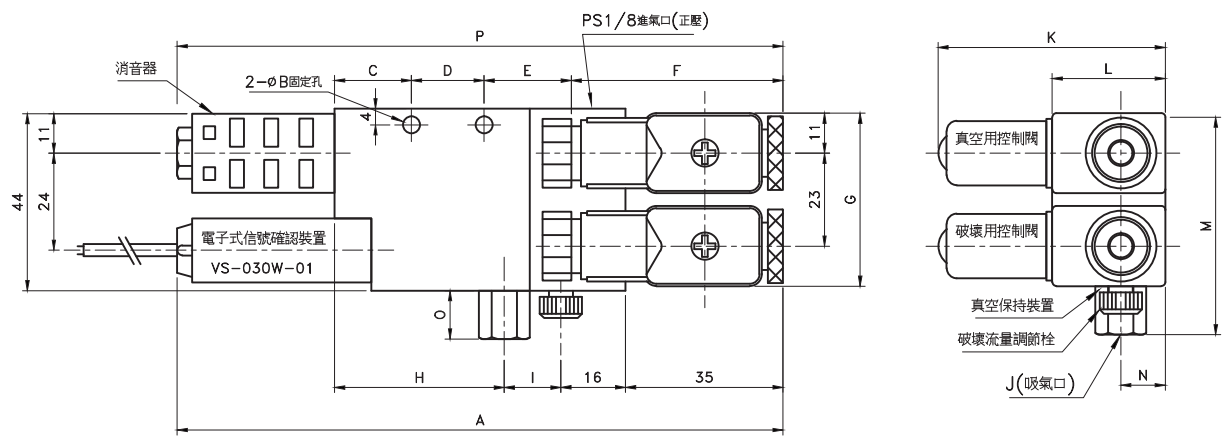
氣壓接頭

傳感器

輔助元件

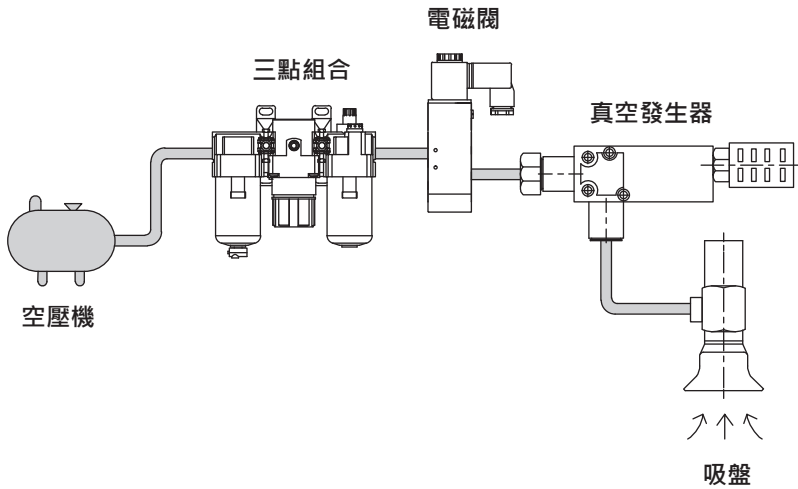
## 外部尺寸圖

### ● VGM-10 / 15



記號	A	B	C	D	E	F	G	H	I	J	K	L	M	N	O	P
VGM-10	165	4.2	19	18	24	50	45	42	14	PS1/8	60	28	57	11	12	150
VGM-15	180	4.2	20	23	31	51	46	55	16	PS1/4	61	29.5	60	12.5	14	165

## 真空系統構成圖



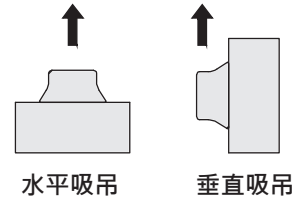
## 計算公式

$$W = \frac{P \times A}{760} \times f \times (1.0332)$$

W: 吸著能力(kgf)  
 P: 真空壓力(-mmHg)  
 A: 吸盤面積(cm<sup>2</sup>)  
 f: 安全係數

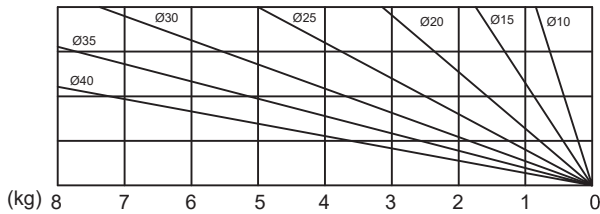
註: 水平吸著時 · f=4以上  
 垂直吸著時 · f=6~8以上

### 吸著方式

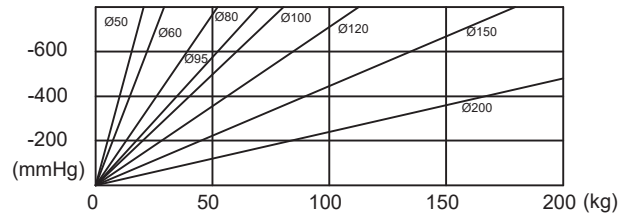


## 單層吸盤理論水平吸著力

- 吸盤直徑: 10~40mm



- 吸盤直徑: 50~200mm



## 理論吸著力

- 圓形吸盤

吸盤尺寸(Ømm)	2	3.5	5	6	8	10	15	20	25	30	35	40	50	60
吸著面積(cm <sup>2</sup> )	0.031	0.096	0.196	0.282	0.502	0.785	1.767	3.141	4.908	7.068	9.621	12.56	19.63	28.27
- 700 mmHg	0.029	0.091	0.186	0.269	0.478	0.747	1.681	2.989	4.670	6.725	9.153	11.95	18.68	26.90
- 600 mmHg	0.025	0.078	0.160	0.230	0.409	0.640	1.441	2.562	4.003	5.764	7.846	10.24	16.01	23.05
- 500 mmHg	0.021	0.065	0.133	0.192	0.341	0.533	1.200	2.135	3.336	4.083	6.538	8.540	13.34	19.21
- 400 mmHg	0.017	0.052	0.106	0.153	0.273	0.427	0.960	1.708	2.668	3.843	5.230	6.832	10.67	15.37
- 300 mmHg	0.012	0.039	0.080	0.115	0.204	0.320	0.720	1.281	2.001	2.882	3.923	5.124	8.006	11.52

吸盤尺寸(Ømm)	80	95	100	120	150	200
吸著面積(cm <sup>2</sup> )	50.26	70.88	78.53	113	176.7	314.1
- 700 mmHg	47.82	67.44	74.79	107.6	168.1	298.9
- 600 mmHg	40.99	57.80	63.05	92.23	144.1	256.2
- 500 mmHg	34.16	48.17	53.37	76.86	120.0	213.5
- 400 mmHg	27.32	38.53	42.70	61.48	96.07	170.8
- 300 mmHg	20.49	28.90	32.02	46.11	72.05	128.1

## VPA 單層真空吸盤



### 成品訂購表示

VPA	A	10	N
真空吸盤	配管種類	吸盤尺寸	吸盤材質
單層真空吸盤	A:立向配管 (∅5~∅95)	5: 5 mm	N: NBR
	B:側向配管 (∅5~∅200)	6: 6 mm	Si: 矽膠
	AS:立向配管, 附彈簧型 (∅5~∅95)	8: 8 mm	
	BS:側向配管, 附彈簧型 (∅5~∅200)	10: 10 mm	
		15: 15 mm	
		20: 20 mm	
		25: 25 mm	
		30: 30 mm	
		35: 35 mm	
		40: 40 mm	
		50: 50 mm	
		60: 60 mm	
		80: 80 mm	
		95: 95 mm	
		100: 100 mm	
		120: 120 mm	
		150: 150 mm	
		200: 200 mm	

- 空氣調理組
- 氣壓閥類
- 執行元件
- 氣壓接頭
- 傳感器
- 輔助元件

### 配管種類

VPA-A 立向配管	VPA-B 側向配管	VPA-AS 立向配管附彈簧型	VPA-BS 側向配管附彈簧型

### 吸盤材質與特性

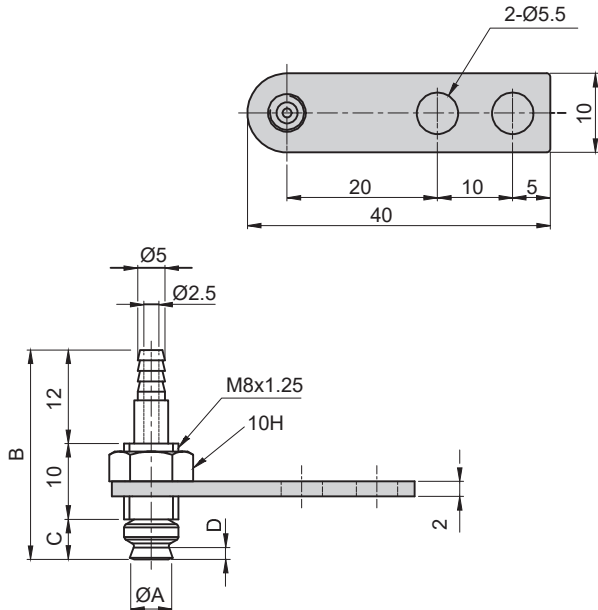
項目	拉伸程度	延展性	耐油性 (汽油)	耐油性 (苯)	耐氣候	耐臭氧	耐熱性	耐寒性	耐藥品	耐磨耗性	耐酸性	耐水性	電氣絕緣	硬度HS
NBR	◎	◎	◎	△	○	○	○	X	◎	○	○	◎	○	70±5
矽膠	△	○	△	△	○	○	○	◎	◎	X	X	○	◎	50±5

說明：◎ 適合；○ 條件上適合；△ 不適合；X 不可使用



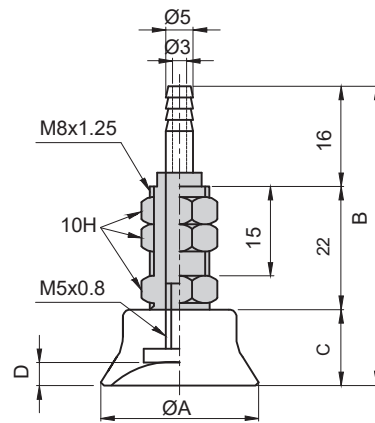
## 外部尺寸圖

- VPA-A單層立向配管(φ5~φ95)
- 吸盤尺寸: φ5、φ6、φ8



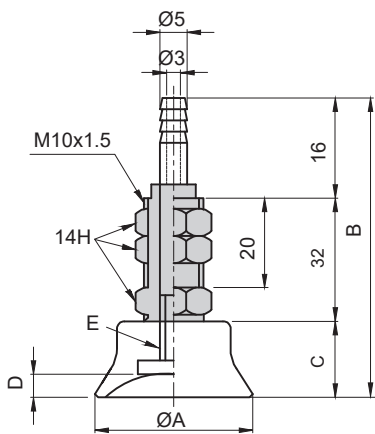
記號 型式	A	B	C	D
VPA-A-5	5	28	6	0.9
VPA-A-6	6	28	6	1.0
VPA-A-8	8	27.5	5.5	1.4

- 吸盤尺寸: φ10、φ15、φ20



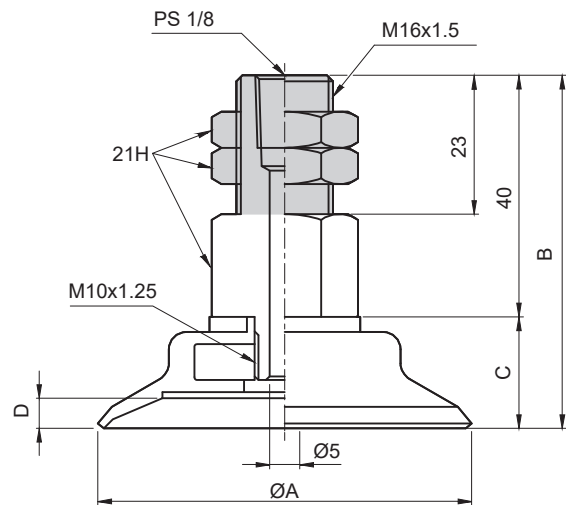
記號 型式	A	B	C	D
VPA-A-10	10	46	8	1.3
VPA-A-15	15	46	8	1.9
VPA-A-20	20	48	10	2.3

- 吸盤尺寸: φ25、φ30、φ35、φ40、φ50



記號 型式	A	B	C	D	E
VPA-A-25	25	62	14	3	M6
VPA-A-30	30	60	12	2	M6
VPA-A-35	35	62	14	3	M6
VPA-A-40	40	62	14	3.5	M6
VPA-A-50	50	63	15	4	M8

- 吸盤尺寸: φ60、φ80、φ95



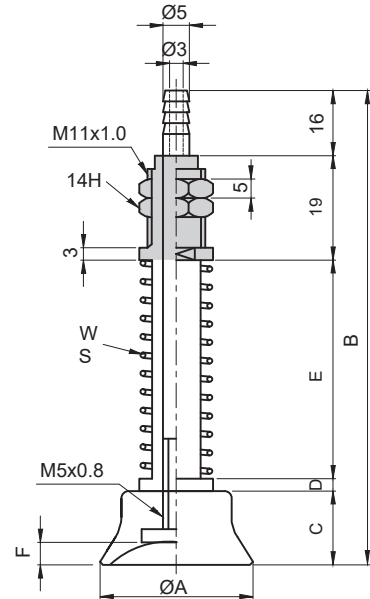
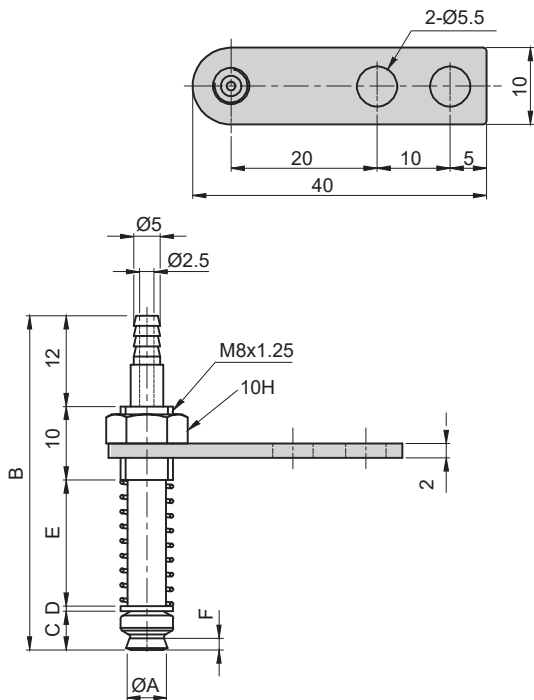
記號 型式	A	B	C	D
VPA-A-60	60	56.5	16.5	5
VPA-A-80	80	60.5	20.5	6
VPA-A-95	93	61	21	6

## 外部尺寸圖

● VPA-AS 單層立向配管附彈簧型(φ5~φ95)

● 吸盤尺寸: φ5、φ6、φ8

● 吸盤尺寸: φ10、φ15、φ20



記號 型式	A	B	C	D	E	F	W (kgf)	S (m/m)
VPA-AS-5-3	5	34.6	4	2.6	6	0.9	0.1	3
VPA-AS-5-10	5	48.6	4	2.6	20	0.9	0.1	10
VPA-AS-5-15	5	58.6	4	2.6	30	0.9	0.1	15
VPA-AS-5-25	5	78.6	4	2.6	50	0.9	0.1	25
VPA-AS-6-3	6	34.6	4	2.6	6	1.0	0.1	3
VPA-AS-6-10	6	48.6	4	2.6	20	1.0	0.1	10
VPA-AS-6-15	6	58.6	4	2.6	30	1.0	0.1	15
VPA-AS-6-25	6	78.6	4	2.6	50	1.0	0.1	25
VPA-AS-8-3	8	34.1	5.5	0.6	6	1.4	0.1	3
VPA-AS-8-10	8	48.1	5.5	0.6	20	1.4	0.1	10
VPA-AS-8-15	8	58.1	5.5	0.6	30	1.4	0.1	15
VPA-AS-8-25	8	78.1	5.5	0.6	50	1.4	0.1	25

記號 型式	A	B	C	D	E	F	W (kgf)	S (m/m)
VPA-AS-10-4	10	54	8	3	8	1.3	0.3	4
VPA-AS-10-10	10	66	8	3	20	1.3	0.3	10
VPA-AS-10-20	10	86	8	3	40	1.3	0.3	20
VPA-AS-10-30	10	106	8	3	60	1.3	0.3	30
VPA-AS-15-4	15	54	8	3	8	1.9	0.3	4
VPA-AS-15-10	15	66	8	3	20	1.9	0.3	10
VPA-AS-15-20	15	86	8	3	40	1.9	0.3	20
VPA-AS-15-30	15	106	8	3	60	1.9	0.3	30
VPA-AS-20-4	20	56	10	3	8	2.3	0.3	4
VPA-AS-20-10	20	68	10	3	20	2.3	0.3	10
VPA-AS-20-20	20	88	10	3	40	2.3	0.3	20
VPA-AS-20-30	20	108	10	3	60	2.3	0.3	30

空氣  
調理組

氣壓  
閥類

執行  
元件

氣壓  
接頭

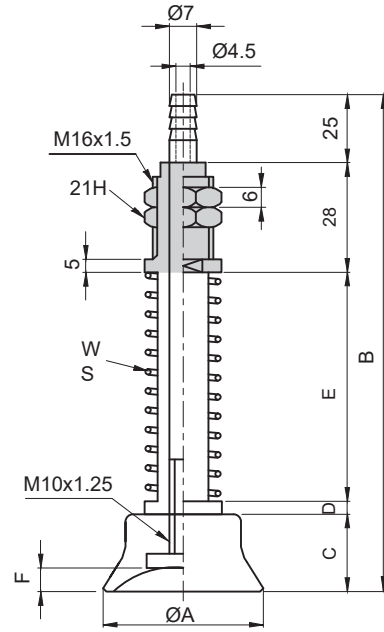
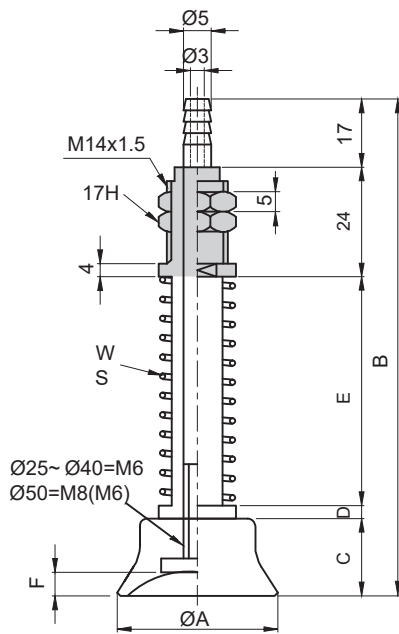
傳感器

輔助  
元件

## 外部尺寸圖

● 吸盤尺寸：Ø25、Ø30、Ø35、Ø40、Ø50

● 吸盤尺寸：Ø60、Ø80、Ø95



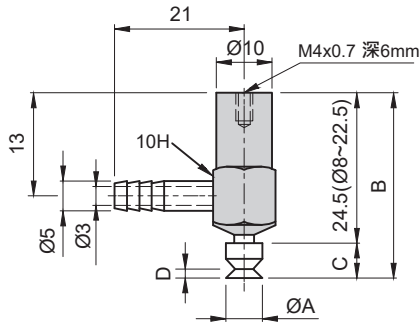
記號 型式	A	B	C	D	E	F	W (kgf)	S (m/m)
VPA-AS-25-6	25	71	14	3	13	3	0.4	6
VPA-AS-25-15	25	88	14	3	30	3	0.4	15
VPA-AS-25-30	25	118	14	3	60	3	0.4	30
VPA-AS-25-50	25	158	14	3	100	3	0.4	50
VPA-AS-30-6	30	69	12	3	13	2	0.4	6
VPA-AS-30-15	30	86	12	3	30	2	0.4	15
VPA-AS-30-30	30	116	12	3	60	2	0.4	30
VPA-AS-30-50	30	156	12	3	100	2	0.4	50
VPA-AS-35-6	35	71	14	3	13	3	0.9	6
VPA-AS-35-15	35	88	14	3	30	3	0.9	15
VPA-AS-35-30	35	118	14	3	60	3	0.9	30
VPA-AS-35-50	35	158	14	3	100	3	0.9	50
VPA-AS-40-6	40	71	14	3	13	3.5	0.9	6
VPA-AS-40-15	40	88	14	3	30	3.5	0.9	15
VPA-AS-40-30	40	118	14	3	60	3.5	0.9	30
VPA-AS-40-50	40	158	14	3	100	3.5	0.9	50
VPA-AS-50-6	50	89	15	20	13	4	0.9	6
VPA-AS-50-15	50	89	15	3	30	4	0.9	15
VPA-AS-50-30	50	119	15	3	60	4	0.9	30
VPA-AS-50-50	50	159	15	3	100	4	0.9	50

記號 型式	A	B	C	D	E	F	W (kgf)	S (m/m)
VPA-AS-60-10	60	108.5	16.5	19	20	5	1.0	10
VPA-AS-60-30	60	148.5	16.5	19	60	5	1.0	30
VPA-AS-60-50	60	188.5	16.5	19	100	5	1.0	50
VPA-AS-60-70	60	288.5	16.5	19	140	5	1.0	70
VPA-AS-80-10	80	112.5	20.5	19	20	6	1.0	10
VPA-AS-80-30	80	152.5	20.5	19	60	6	1.0	30
VPA-AS-80-50	80	192.5	20.5	19	100	6	1.0	50
VPA-AS-80-70	80	232.5	20.5	19	140	6	1.0	70
VPA-AS-95-10	93	113	21	19	20	6	1.0	10
VPA-AS-95-30	93	153	21	19	60	6	1.0	30
VPA-AS-95-50	93	193	21	19	100	6	1.0	50
VPA-AS-95-70	93	233	21	19	140	6	1.0	70

註：表中記號W代表彈簧1/2行程時推力(kgf)，S代表緩衝行程(m/m)

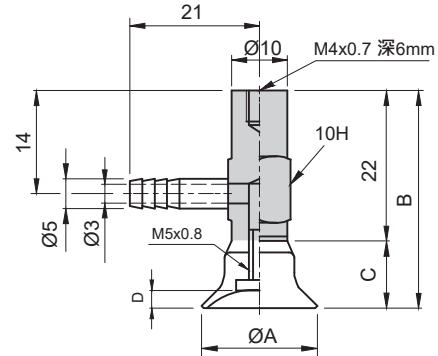
## 外部尺寸圖

- VPA-B 單層側向配管(φ5~φ200)
- 吸盤尺寸: φ5、φ6、φ8



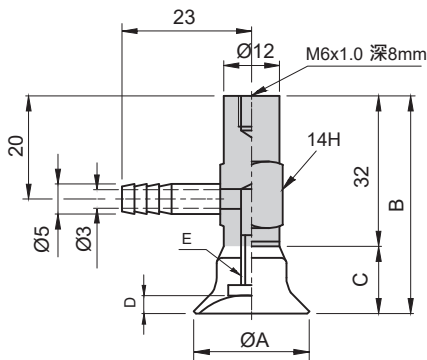
記號 型式	A	B	C	D
VPA-B-5	5	28.5	4	0.9
VPA-B-6	6	28.5	4	1.0
VPA-B-8	8	28	5.5	1.4

- 吸盤尺寸: φ10~φ20



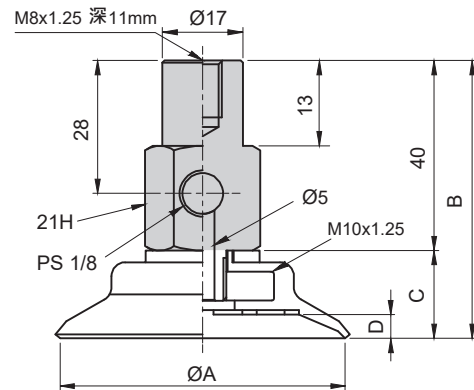
記號 型式	A	B	C	D
VPA-B-10	10	30	8	1.3
VPA-B-15	15	30	8	1.9
VPA-B-20	20	32	10	2.3

- 吸盤尺寸: φ25~φ50



記號 型式	A	B	C	D	E
VPA-B-25	25	46	14	3	M6x1.0
VPA-B-30	30	44	12	2	M6x1.0
VPA-B-35	35	46	14	3	M6x1.0
VPA-B-40	40	46	14	3.5	M6x1.0
VPA-B-50	50	47	15	4	M8x1.25

- 吸盤尺寸: φ60~φ95



記號 型式	A	B	C	D
VPA-B-60	60	56.5	16.5	5
VPA-B-80	80	60.5	20.5	6
VPA-B-95	93	61	21	6

空氣  
調理組

氣壓  
閥類

執行  
元件

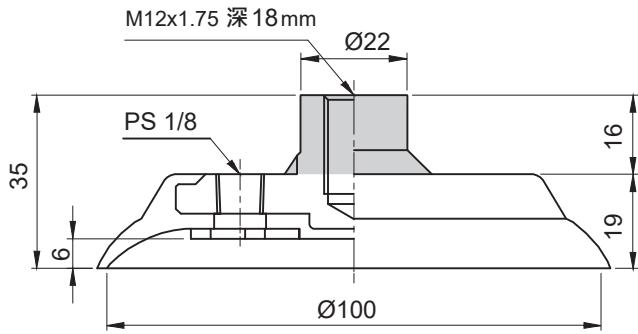
氣壓  
接頭

傳感器

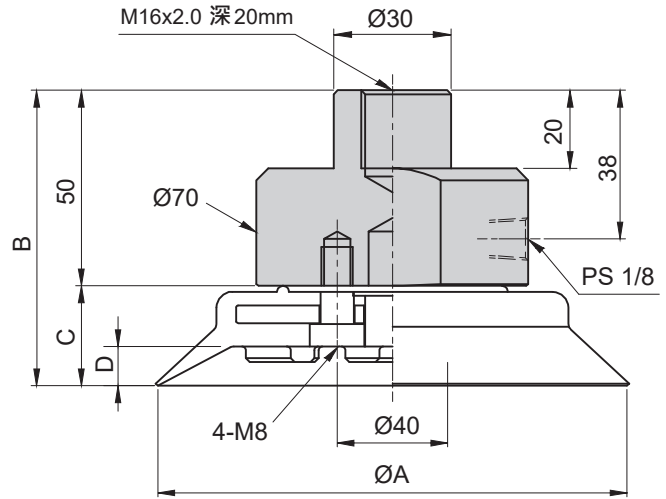
輔助  
元件

外部尺寸圖

- 吸盤尺寸:  $\phi 100$



- 吸盤尺寸:  $\phi 120 \sim \phi 200$



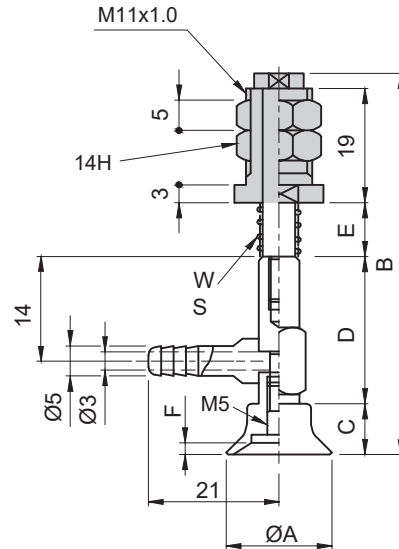
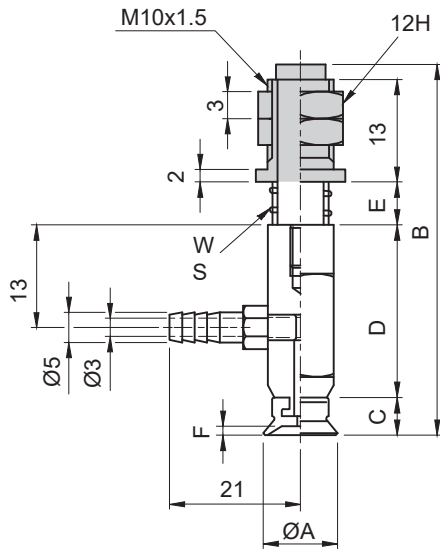
型式 \ 記號	A	B	C	D
VPA-B-120	120	74	24	6
VPA-B-150	150	87.5	37.5	14.5
VPA-B-200	200	87.5	37.5	13

## 外部尺寸圖

● VPA-BS 單層側向配管附彈簧型 (ø5~ø200)

● 吸盤尺寸: ø5、ø6、ø8

● 吸盤尺寸: ø10、ø15、ø20



型式	記號	A	B	C	D	E	F	W (kgf)	S (m/m)
VPA-BS-5-3	5	50.5	4	24.5	6	0.9	0.1	3	
VPA-BS-5-10	5	64.5	4	24.5	20	0.9	0.1	10	
VPA-BS-5-15	5	74.5	4	24.5	30	0.9	0.1	15	
VPA-BS-5-25	5	94.5	4	24.5	50	0.9	0.1	25	
VPA-BS-6-3	6	50.5	4	24.5	6	1.0	0.1	3	
VPA-BS-6-10	6	64.5	4	24.5	20	1.0	0.1	10	
VPA-BS-6-15	6	74.5	4	24.5	30	1.0	0.1	15	
VPA-BS-6-25	6	94.5	4	24.5	50	1.0	0.1	25	
VPA-BS-8-3	8	50	5.5	22.5	6	1.4	0.1	3	
VPA-BS-8-10	8	64	5.5	22.5	20	1.4	0.1	10	
VPA-BS-8-15	8	74	5.5	22.5	30	1.4	0.1	15	
VPA-BS-8-25	8	94	5.5	22.5	50	1.4	0.1	25	

型式	記號	A	B	C	D	E	F	W (kgf)	S (m/m)
VPA-BS-10-4	10	60	8	22	8	1.3	0.3	4	
VPA-BS-10-10	10	72	8	22	20	1.3	0.3	10	
VPA-BS-10-20	10	92	8	22	40	1.3	0.3	20	
VPA-BS-10-30	10	112	8	22	60	1.3	0.3	30	
VPA-BS-15-4	15	60	8	22	8	1.9	0.3	4	
VPA-BS-15-10	15	72	8	22	20	1.9	0.3	10	
VPA-BS-15-20	15	92	8	22	40	1.9	0.3	20	
VPA-BS-15-30	15	112	8	22	60	1.9	0.3	30	
VPA-BS-20-4	20	62	10	22	8	2.3	0.3	4	
VPA-BS-20-10	20	74	10	22	20	2.3	0.3	10	
VPA-BS-20-20	20	94	10	22	40	2.3	0.3	20	
VPA-BS-20-30	20	114	10	22	60	2.3	0.3	30	

空氣  
調理組

氣壓  
閥類

執行  
元件

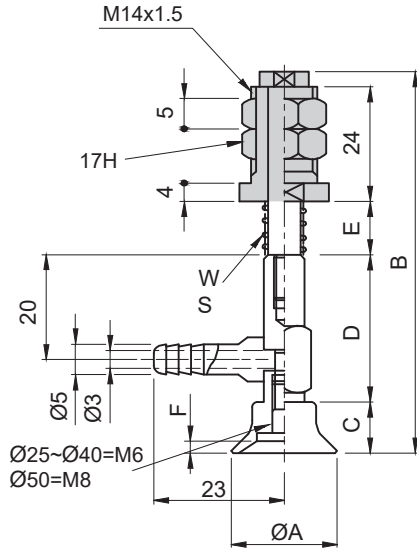
氣壓  
接頭

傳感器

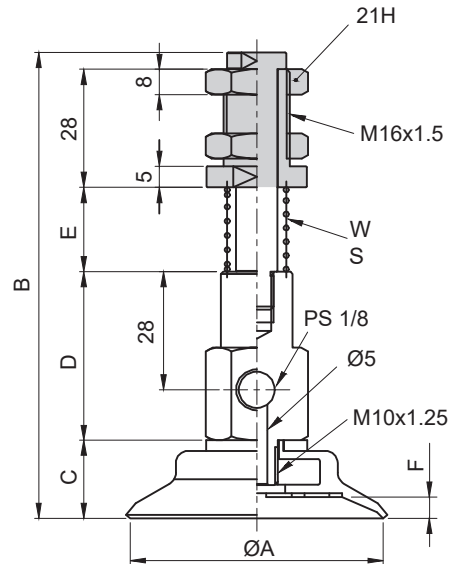
輔助  
元件

## 外部尺寸圖

- 吸盤尺寸:  $\phi 25$ 、 $\phi 30$ 、 $\phi 35$ 、 $\phi 40$ 、 $\phi 50$



- 吸盤尺寸:  $\phi 60$ 、 $\phi 80$ 、 $\phi 95$

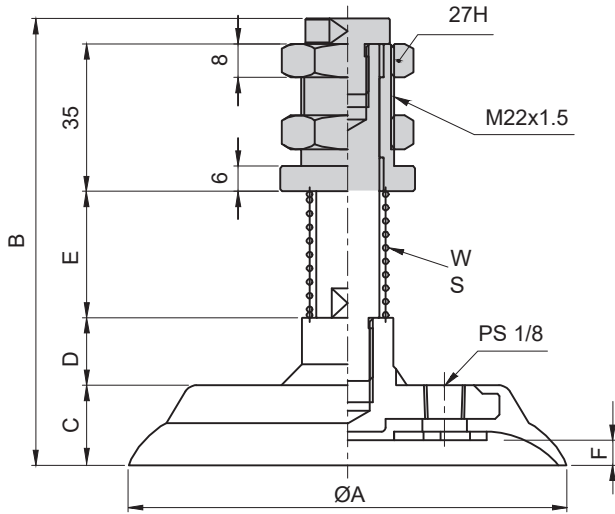


型式	記號	A	B	C	D	E	F	W (kgf)	S (m/m)
VPA-BS-25-6	25	87	14	32	13	3	0.4	6	
VPA-BS-25-15	25	104	14	32	30	3	0.4	15	
VPA-BS-25-30	25	134	14	32	60	3	0.4	30	
VPA-BS-25-50	25	174	14	32	100	3	0.4	50	
VPA-BS-30-6	30	85	12	32	13	2	0.4	6	
VPA-BS-30-15	30	102	12	32	30	2	0.4	15	
VPA-BS-30-30	30	132	12	32	60	2	0.4	30	
VPA-BS-30-50	30	172	12	32	100	2	0.4	50	
VPA-BS-35-6	35	87	14	32	13	3	0.9	6	
VPA-BS-35-15	35	104	14	32	30	3	0.9	15	
VPA-BS-35-30	35	134	14	32	60	3	0.9	30	
VPA-BS-35-50	35	174	14	32	100	3	0.9	50	
VPA-BS-40-6	40	87	14	32	13	3.5	0.9	6	
VPA-BS-40-15	40	104	14	32	30	3.5	0.9	15	
VPA-BS-40-30	40	134	14	32	60	3.5	0.9	30	
VPA-BS-40-50	40	174	14	32	100	3.5	0.9	50	
VPA-BS-50-6	50	88	15	32	13	4	0.9	6	
VPA-BS-50-15	50	105	15	32	30	4	0.9	15	
VPA-BS-50-30	50	135	15	32	60	4	0.9	30	
VPA-BS-50-50	50	175	15	32	100	4	0.9	50	

型式	記號	A	B	C	D	E	F	W (kgf)	S (m/m)
VPA-BS-60-10	60	109	16.5	40	20	5	1.0	10	
VPA-BS-60-30	60	149	16.5	40	60	5	1.0	30	
VPA-BS-60-50	60	189	16.5	40	100	5	1.0	50	
VPA-BS-60-70	60	289	16.5	40	140	5	1.0	70	
VPA-BS-80-10	80	113	20.5	40	20	6	1.0	10	
VPA-BS-80-30	80	153	20.5	40	60	6	1.0	30	
VPA-BS-80-50	80	193	20.5	40	100	6	1.0	50	
VPA-BS-80-70	80	233	20.5	40	140	6	1.0	70	
VPA-BS-95-10	93	113	21	40	20	6	1.0	10	
VPA-BS-95-30	93	153	21	40	60	6	1.0	30	
VPA-BS-95-50	93	193	21	40	100	6	1.0	50	
VPA-BS-95-70	93	233	21	40	140	6	1.0	70	

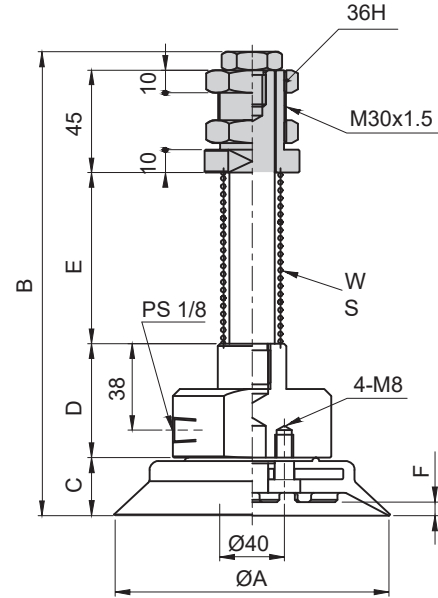
## 外部尺寸圖

● 吸盤尺寸:  $\phi 100$



型式	記號	A	B	C	D	E	F	W (kgf)	S (m/m)
VPA-BS-100-15		100	106	19	16	30	6	1.5	15
VPA-BS-100-30		100	136	19	16	60	6	1.5	30
VPA-BS-100-50		100	176	19	16	100	6	1.5	50
VPA-BS-100-70		100	216	19	16	140	6	1.5	70

● 吸盤尺寸:  $\phi 120$ 、 $\phi 150$ 、 $\phi 200$



型式	記號	A	B	C	D	E	F	W (kgf)	S (m/m)
VPA-BS-120-20		120	204	25.5	50	75	6	1.5	20
VPA-BS-120-100		120	294	25.5	50	165	6	1.5	100
VPA-BS-150-20		150	216	37.5	50	75	14.5	1.5	20
VPA-BS-150-100		150	306	37.5	50	165	14.5	1.5	100
VPA-BS-200-20		200	216	37.5	50	75	13	1.5	20
VPA-BS-200-100		200	306	37.5	50	165	13	1.5	100

註：表中記號W代表彈簧1/2行程時推力(kgf) · S代表緩衝行程(m/m)

空氣  
調理組

氣壓  
閥類

執行  
元件

氣壓  
接頭

傳感器

輔助  
元件



PA 單層吸盤

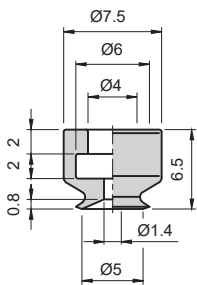


成品訂購表示

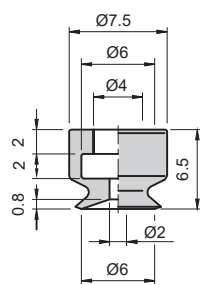
PA	10	1	
單層吸盤	吸盤外徑	數量	
單層吸盤 適用 VPA 系列	5 : 5 mm	25 : 25 mm	80 : 80 mm
	6 : 6 mm	30 : 30 mm	95 : 95 mm
	8 : 8 mm	35 : 35 mm	100 : 100 mm
	10 : 10 mm	40 : 40 mm	120 : 120 mm
	15 : 15 mm	50 : 50 mm	150 : 150 mm
	20 : 20 mm	60 : 60 mm	200 : 200 mm

外部尺寸圖

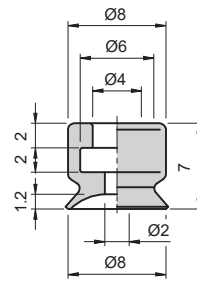
PA-05



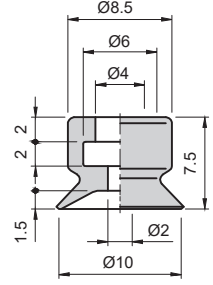
PA-06



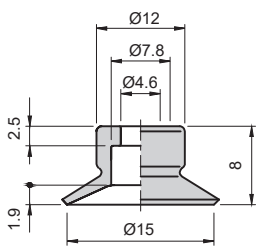
PA-08



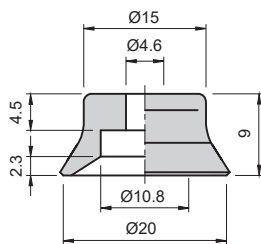
PA-10



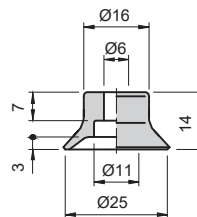
PA-15



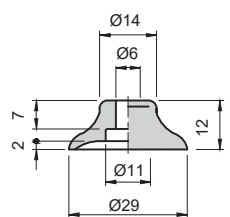
PA-20



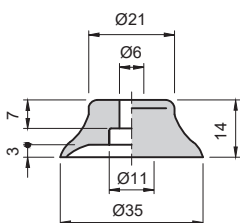
PA-25



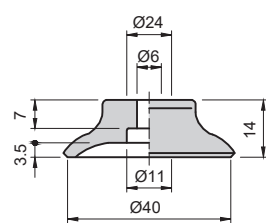
PA-30



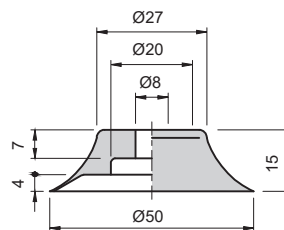
PA-35



PA-40

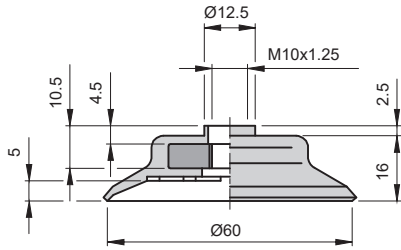


PA-50

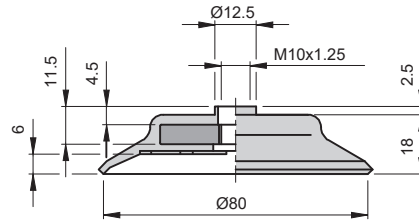


外部尺寸圖

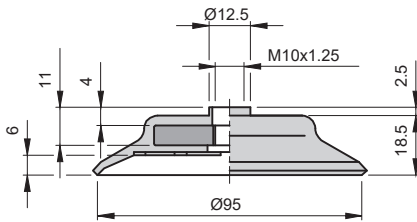
PA-60



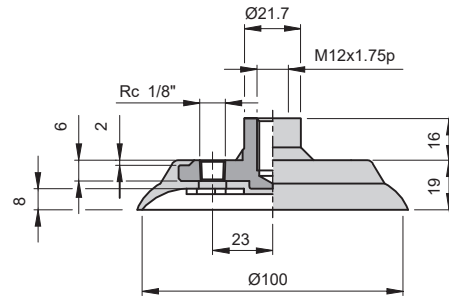
PA-80



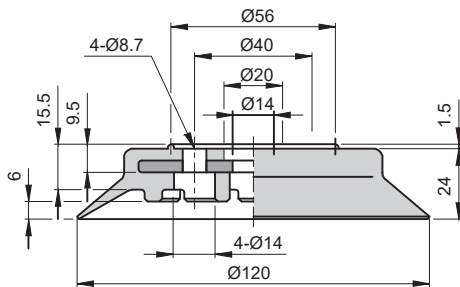
PA-95



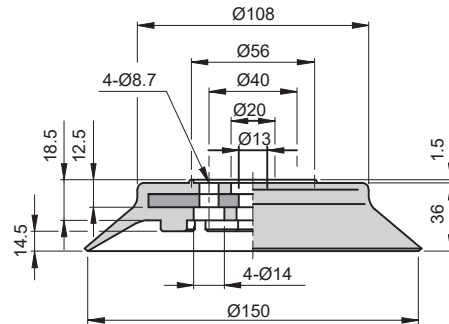
PA-100



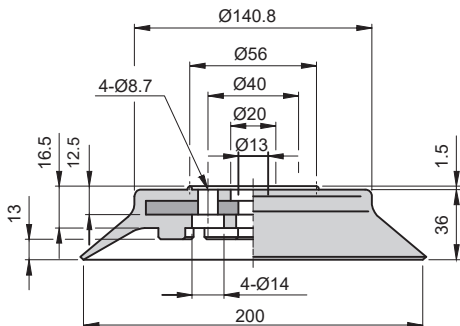
PA-120



PA-150



PA-200



空氣  
調理組

氣壓  
閥類

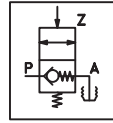
執行  
元件

氣壓  
接頭

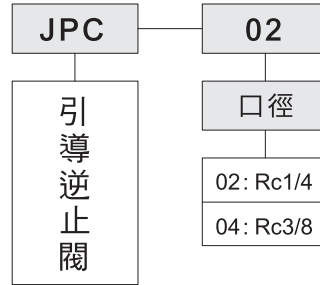
傳感器

輔助  
元件

## JPC 引導逆止閥



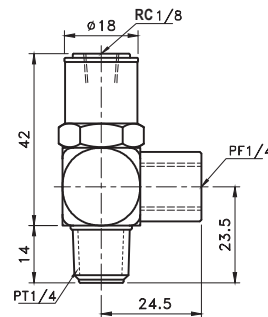
## 成品訂購表示



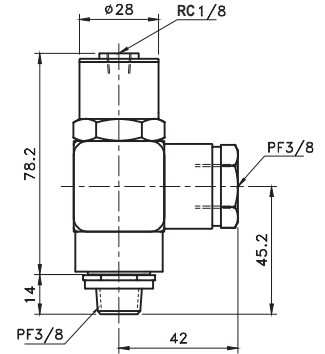
## 規格表

型號	JPC-02	JPC-04
口徑(Rc)	1/4	3/8
使用流體	壓縮空氣	
使用壓力(kg/cm <sup>2</sup> )	0.5~9.5	
使用溫度(°C)	-10~+70	
有效截面積(mm <sup>2</sup> )	24	79
操作頻率(times/min)	60	40
重量(g)	100	340

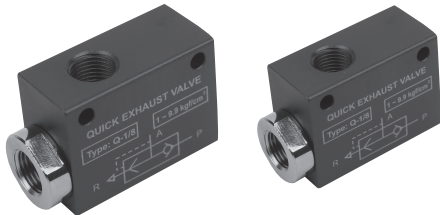
● JPC-02



● JPC-04



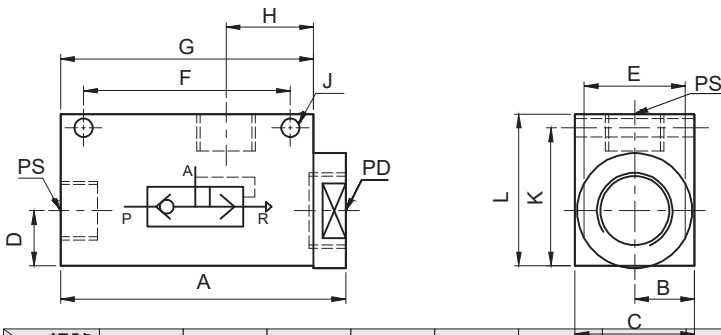
## JQE 快速排氣閥



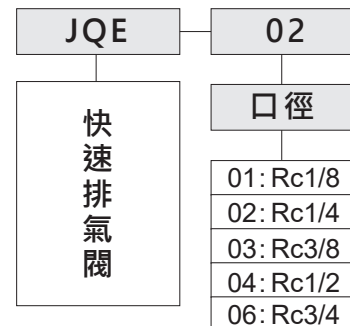
## 外部尺寸圖

型號	JQE-01	JQE-02	JQE-03	JQE-04	JQE-06
口徑(Rc)	1/8	1/4	3/8	1/2	3/4
使用流體	壓縮空氣				
使用溫度(°C)	0~60				
使用壓力(kgf/cm <sup>2</sup> )	1~7				
最大流量 (ℓ/min)	600	1450	1450	3000	3900
重量(g)	40	100	80	240	230

## 外部尺寸圖

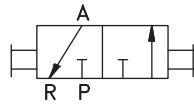


## 成品訂購表示



記號 型號	A	B	C	D	E	F	G	H	J	K	L	PS	PD
JQE-01	40	8	16	9	14	26	35	12	3.4	22.6	26	1/8"	1/8"
JQE-02	62	13	26	12	22	45	55	19	4	29.5	33.5	1/4"	3/8"
JQE-03	62	13	26	12	22	45	55	19	4	29.5	33.5	3/8"	3/8"
JQE-04	69	20	40	20	36	51	62	20	4	46	50	1/2"	1/2"
JQE-06	69	20	40	20	36	51	62	20	4	46	50	3/4"	3/4"

## JBV 滑動洩壓閥



## 成品訂購表示

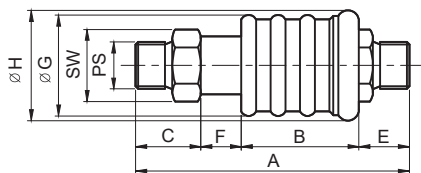
JBV	02	A
滑動洩壓閥	口徑	口徑種類
	01: Rc1/8	A: 雙外牙
	02: Rc1/4	B: 進氣口徑內牙 出氣口徑外牙
	03: Rc3/8	
	04: Rc1/2	

## 外部尺寸圖

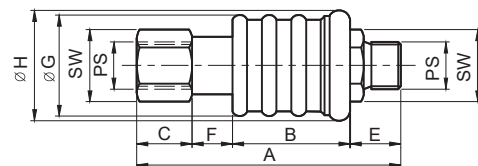
型號	JMV-01	JMV-02	JMV-03	JMV-04
口徑(Rc)	1/8	1/4	3/8	1/2
切換方式	三口二位			
使用流體	壓縮空氣			
使用溫度(°C)	0~60			
最大流量(ℓ/min)	530	1000	1100	2500
重量(g)	40	100	120	280

## 外部尺寸圖

● A: 雙外牙



● B: 進氣口徑內牙, 出氣口徑外牙



型號	記號	A	B	C	E	F	G	H	PS	SW
	JBV-01	A	51	25	8.5	9	8.5	21.3	23.8	1/8"
B		59	25	16.5	9	8.5	21.3	23.8	1/8"	14
JBV-02	A	74.6	32	17.5	13.8	11	27.5	30	1/4"	17
	B	71.8	32	15	13.8	11	27.5	30	1/4"	17
JBV-03	A	76	32	18.5	14.5	11	27.5	30	3/8"	19
	B	72.5	32	15	14.5	11	27.5	30	3/8"	19
JBV-04	A	88.5	43.5	17	14	14	40	44.7	1/2"	26

空氣  
調理組

氣壓  
閥類

執行  
元件

氣壓  
接頭

傳感器

輔助  
元件