

# 夾治具/轉角壓板油缸

Products Contents

產品目錄



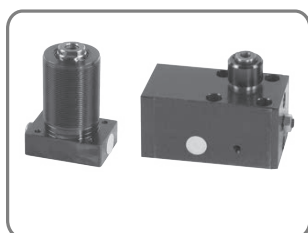
JHSC 轉角壓板油缸(取代OS2與NOS2系列) Ø25~Ø63 ..... P.200

JHLC 直線壓板油缸(取代NO4系列) Ø25~Ø63 ..... P.209



JHPS 高壓轉角壓板油缸 Ø25~Ø63 ..... P.213

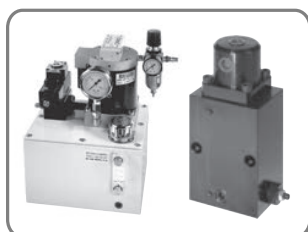
JTC 高壓全牙單動油缸 Ø12~Ø25 ..... P.218



JHSP 高壓支撐油缸 Ø25~Ø40 ..... P.220

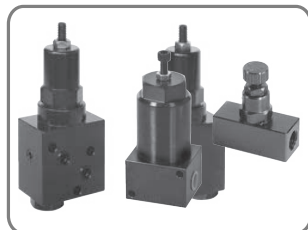
JLSP 低壓支撐油缸 Ø16 ..... P.224

JSP-AH 空油壓轉換支撐缸 Ø18 ..... P.226



JABP 氣動增壓泵浦 6,10,20,44 ..... P.228

JHB 油壓增壓器 ..... P.230



JLSV 低壓順序閥 ..... P.232

JHSV 高壓順序閥 ..... P.233

JPRV 油壓減壓閥 ..... P.234

JFCV 油壓流量閥(迷你型) Ø25~Ø63 ..... P.235



配件 ..... P.236

## JHSC 轉角壓板油缸



- 本產品適用於量產零件之專用機及MC工裝夾治具，可以提高生產效率的最佳幫手。
- 主要功能為油壓缸動作時，活塞下壓行程中壓板會旋轉到需要的角度，再沿直線繼續下壓夾緊工件。
- 使用油壓轉角缸時，請加裝流量控制閥，避免夾持過程損壞工件。
- 壓板需增加長度時，請勿大於原長度之1.5倍。

## 油缸特性

油缸內徑 (mm)	25	32	40	50	63
活塞桿徑 (mm)	18	20	22.4	28	35
轉角行程 (mm)	9	11	11	13	13
下壓行程 標準/加長 (mm)	13	15 / 30	15 / 30	17 / 34	17 / 34
受壓面積 拉入/推出 (cm <sup>2</sup> )	2.37 / 4.91	4.9 / 8.04	8.63 / 12.57	13.47 / 19.63	21.55 / 31.17
理論夾持力 (kgf) (30kgf/cm <sup>2</sup> )	71	147	259	404	647
使用流體	礦物油 ISO-VG32				
最大操作壓力 (kgf/cm <sup>2</sup> )	100				
操作壓力範圍 (kgf/cm <sup>2</sup> )	5~70				
轉角方向	R(右旋):順時針下壓 / L(左旋):逆時針下壓 / N:0°不旋轉				
轉角角度	標準角度90° 選擇角度45°,60°				
作動方式	複動式				

## 成品標準規格

種類		內徑	25	32	40	50	63
SD	配管型		●	●	●	●	●
MF	油路板附下壓調速		●	●	●	●	●
M	油路型		●	●	●	●	—
FA	法蘭型		●	●	●	●	●
TB	全牙型		●	●	●	●	—
FAM	法蘭型油路板		●	●	●	●	—
FCM	法蘭型油路附下壓調速		●	●	●	●	●

## 成品重量表 單邊壓板

單位:kg(公斤)

種類		內徑	25	32	40	50	63
SD	配管型		1.3	1.7	2.0	3.2	5.1
MF	油路板附下壓調速		1.3	1.7	2.0	3.2	5.0
M	油路型		1.8	2.2	3.3	4.3	—
FA	法蘭型		1.3	1.7	2.3	3.4	5.2
TB	全牙型		1.3	1.7	2.1	3.2	—
FAM	法蘭型油路板		1.3	1.7	2.4	3.5	—
FCM	法蘭型油路附下壓調速		1.3	1.7	2.4	3.5	5.5

柱型油缸

模具油缸

夾治具/轉角油缸

打刀油缸

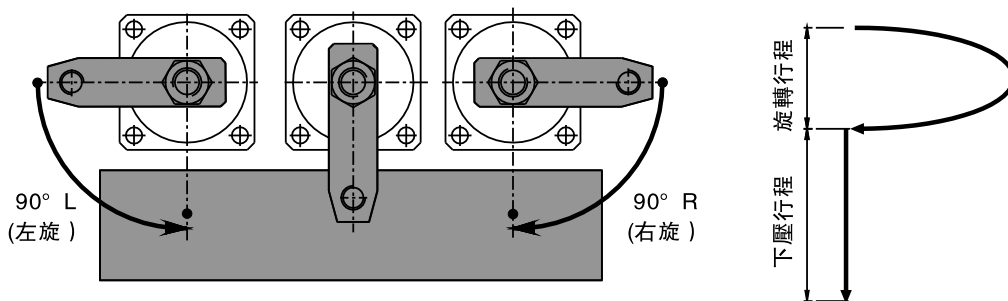
工程冶金油缸

圓形油缸

特殊油缸

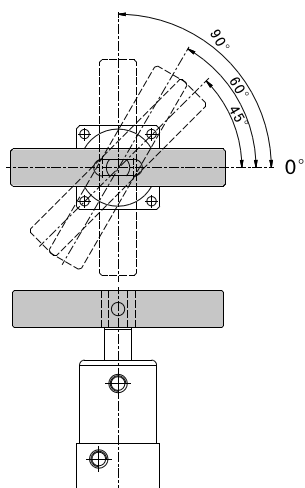
液壓單元及輔件

## 單邊壓板旋轉(方向)示意圖



L(左旋): 軸心在上死點位置, 壓板逆時針旋轉並下壓。  
 R(右旋): 軸心在上死點位置, 壓板順時針旋轉並下壓。

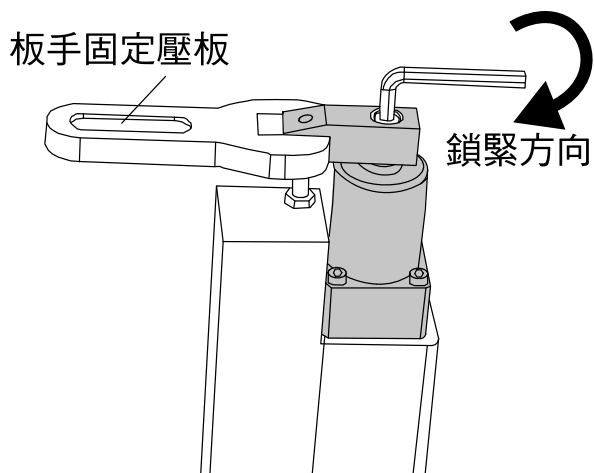
## 雙邊壓板旋轉(方向)示意圖



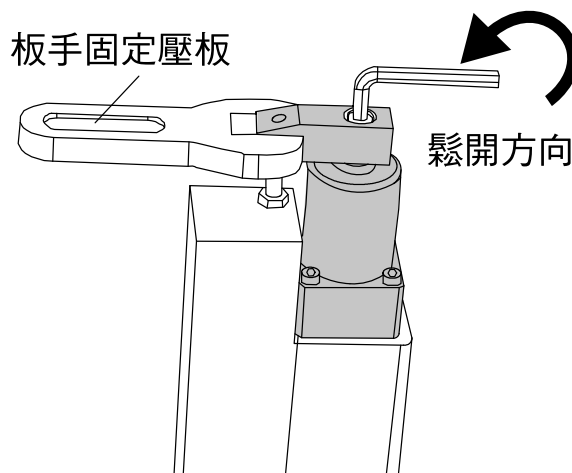
## 理論出力表

內徑 (mm)	軸徑 (mm)	下壓時活塞受壓面積 (cm <sup>2</sup> )	理論夾持力 (kgf)	
			25kgf/cm <sup>2</sup>	70kgf/cm <sup>2</sup>
25	18	2.36	59	165
32	20	4.9	123	343
40	22.4	8.63	216	604
50	28	13.48	337	943
63	35	21.55	539	1509








## 壓板鎖緊操作方式



## 壓板拆卸操作方式



## 成品訂購表示

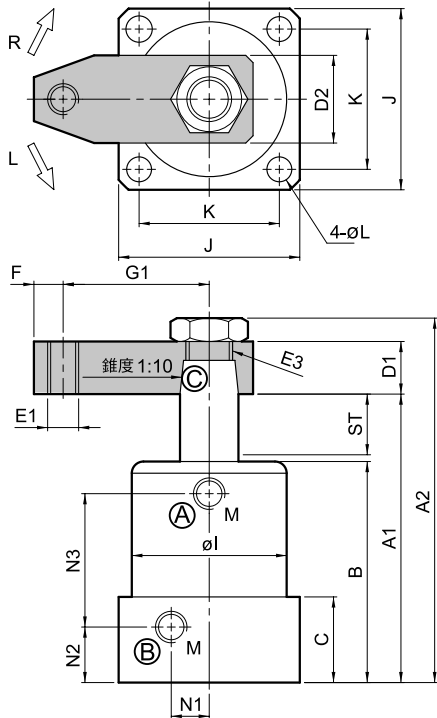
JHSC	SD			SR	25	90	直線加長行程
油缸系列	油缸種類			壓板形式	內徑	旋轉角度	下壓行程
轉角壓板油缸	SD:配管型	MF:油路板附下壓調速	M:油路型	SR:單邊右旋	25:25mm	90°	<ul style="list-style-type: none"> <li>●空白:標準品 13, 15, 17 (見油缸特性表)</li> <li>●訂製品:30, 34 注:只限 SD配管型 MF油路型附下壓可調速</li> </ul>
				SL:單邊左旋	32:32mm	45°	
				DR:雙邊右旋	40:40mm	60°	
				DL:雙邊左旋	50:50mm		
					63:63mm		
	FA:法蘭型	TB:全牙型	FAM:法蘭型油路板				
							
	FCM:法蘭型油路附下壓調速						
							

- 柱型油缸
- 模具油缸
- 夾治具/轉角油缸
- 打刀油缸
- 工程冶金油缸
- 圓形油缸
- 特殊油缸
- 液壓單元及輔件

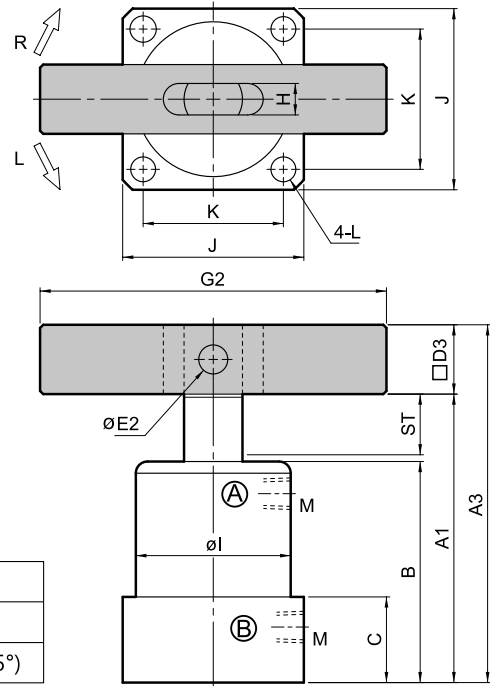
## 外部尺寸圖

### ■ SD 配管型

#### ● S單邊壓板



#### ● D雙邊壓板



(A)	夾持油孔
(B)	鬆開油孔
(C)	錐度1:10(2.85°)

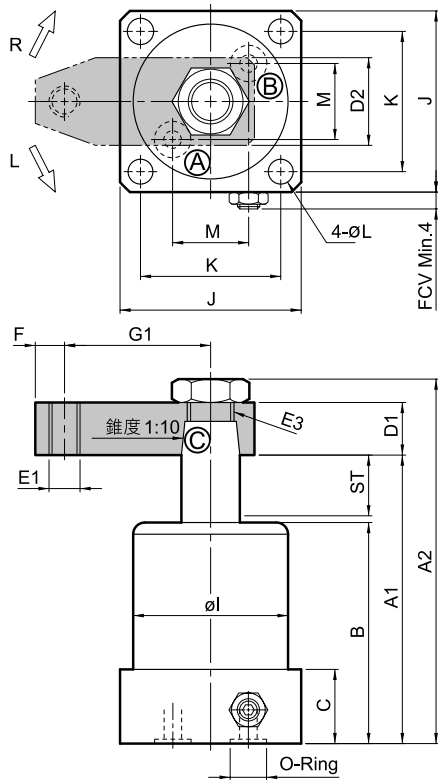
記號 內徑	轉角 行程	下壓 行程	ST	A1	A2	A3	B	C	D1	D2	D3	E1	E2	E3	F
25	9	13	22	101	124	120	76	27	15	27	19	M10x1.5	8	M14x1.5	10
32	11	15	26	115	140	137.2	85	30	17	31	22.2	M10x1.5	8	M16x1.5	10
	11	30	41	145	170	167.2	100								
40	11	15	26	120	148	142.2	90	30	18	31	22.2	M10x1.5	10	M18x1.5	10
	11	30	41	150	178	172.2	105								
50	13	17	30	134	166	159.4	100	34	20	37	25.4	M12x1.75	12	M20x1.5	12
	13	34	47	168	200	193.4	117								
63	13	17	30	139	175	170.8	105	34	23	48	31.8	M16x2.0	15	M26x1.5	15
	13	34	47	173	209	204.8	122								

記號 內徑	G1	G2	H	I	J	K	L	M	N1	N2	N3
25	50	140	9	46	52	40	6.8	RC1/8	8	17	46
32	55	160	10	50	56	44	6.8	RC1/8	10	19	52
											67
40	60	160	10	54	63	48	9	RC1/8	12	19	57
											72
50	65	180	12	66	72	57	9	RC1/4	15	21.5	63.5
											80.5
63	75	200	15	80	88	70	11	RC1/4	17	22	68
											85

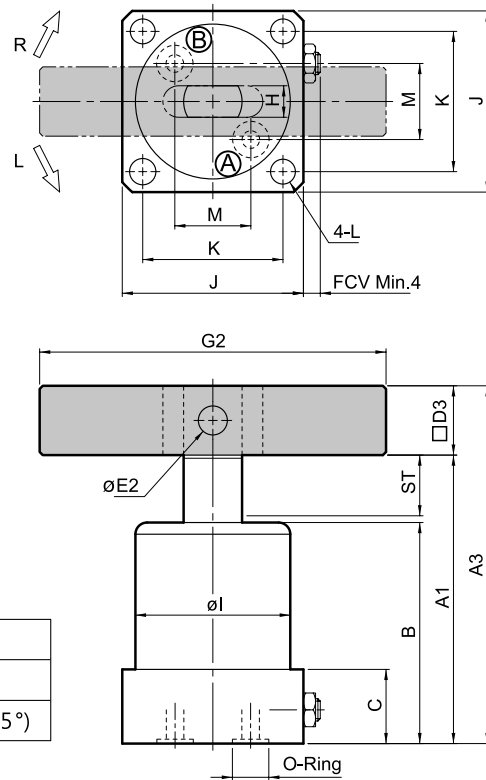
## 外部尺寸圖

### MF 油路板附下壓調速

#### ● S單邊壓板



#### ● D雙邊壓板



(A)	夾持油孔
(B)	鬆開油孔
(C)	錐度1:10(2.85°)

記號 內徑	轉角 行程	下壓 行程	ST	A1	A2	A3	B	C	D1	D2	D3	E1	E2	E3
25	9	13	22	101	124	120	76	22	15	27	19	M10x1.5	8	M14x1.5
32	11	15	26	115	140	137.2	85	25	17	31	22.2	M10x1.5	8	M16x1.5
	11	30	41	145	170	167.2	100							
40	11	15	26	120	148	142.2	90	25	18	31	22.2	M10x1.5	10	M18x1.5
	11	30	41	150	178	172.2	105							
50	13	17	30	134	166	159.4	100	30	20	37	25.4	M12x1.75	12	M20x1.5
	13	34	47	168	200	193.4	117							
63	13	17	30	139	175	170.8	105	30	23	48	31.8	M16x2.0	15	M26x1.5
	13	34	47	173	209	204.8	122							

記號 內徑	F	G1	G2	H	I	J	K	L	M	O-Ring
25	10	50	140	9	46	55	42	6.8	19	P7
32	10	55	160	10	50	57	44	6.8	21	P7
40	10	60	160	10	54	63	48	9	23	P9
50	12	65	180	12	66	72	57	9	28	P9
63	15	75	200	15	80	88	70	11	32	P9

柱型  
油缸

模具  
油缸

夾治具/  
轉角油缸

打刀  
油缸

工程  
冶金  
油缸

圓形  
油缸

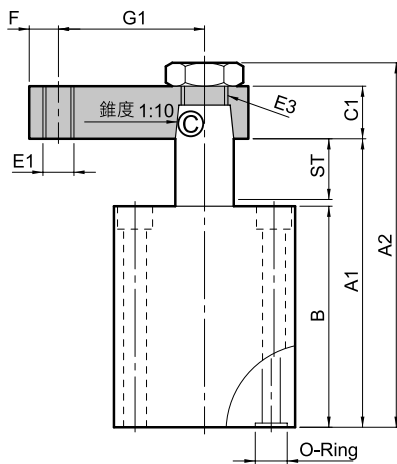
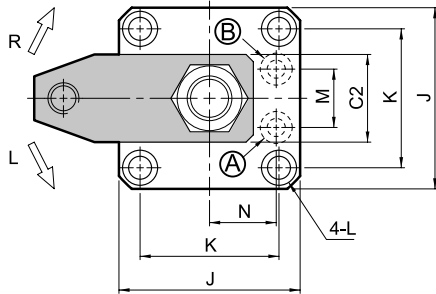
特殊  
油缸

液壓單元  
及輔件

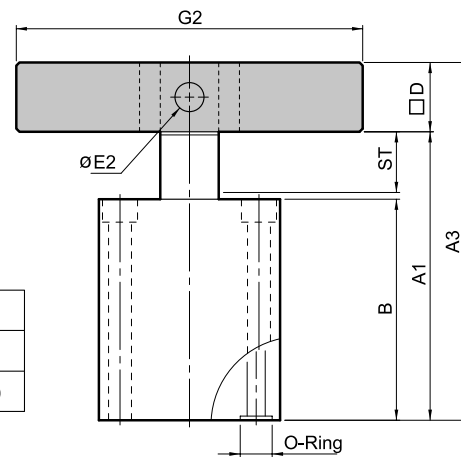
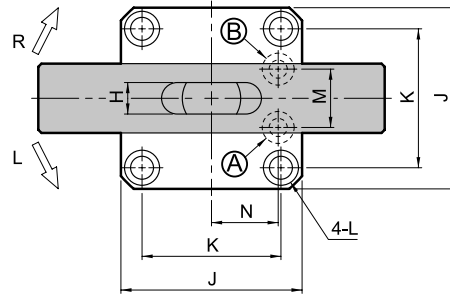
## 外部尺寸圖

### ■ M 油路型

#### ● S單邊壓板



#### ● D雙邊壓板



(A)	夾持油孔
(B)	鬆開油孔
(C)	錐度1:10(2.85°)

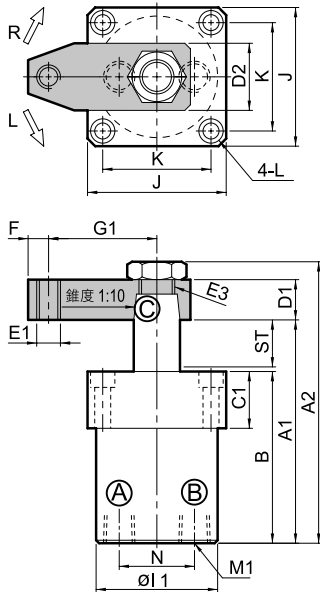
記號 內徑	轉角 行程	下壓 行程	ST	A1	A2	A3	B	C1	C2	D	E1	E2	E3
25	9	13	22	101	124	120	76	15	27	19	M10x1.5	8	M14x1.5
32	11	15	26	115	140	137.2	85	17	31	22.2	M10x1.5	8	M16x1.5
40	11	15	26	120	148	142.2	90	18	31	22.2	M10x1.5	10	M18x1.5
50	13	17	30	134	166	159.4	100	20	37	25.4	M12x1.75	12	M20x1.5

記號 內徑	F	G1	G2	H	J	K	L	M	N	O-Ring
25	10	50	140	9	55	42	Ø6.8-Ø10.5x6.5dp	18	20	P7
32	10	55	160	10	57	44	Ø6.8-Ø10.5x6.5dp	22	22	P7
40	10	60	160	10	69	52	Ø9-Ø14x9dp	26	26	P8
50	12	65	180	12	75	58	Ø9-Ø14x9dp	32	30	P8

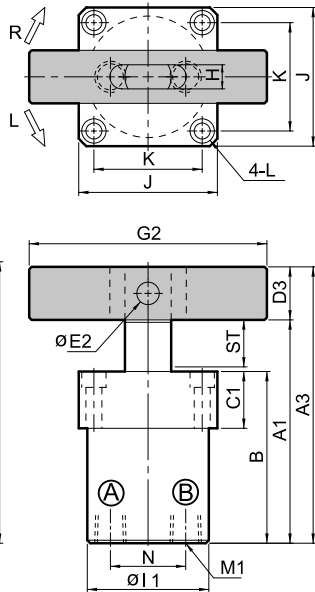
## 外部尺寸圖

### ■ FA 法蘭型

#### ● S單邊壓板

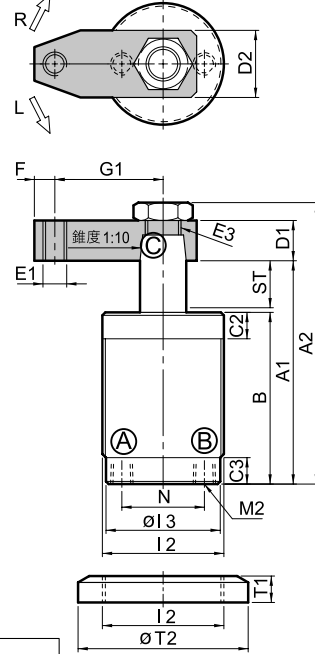


#### ● D雙邊壓板

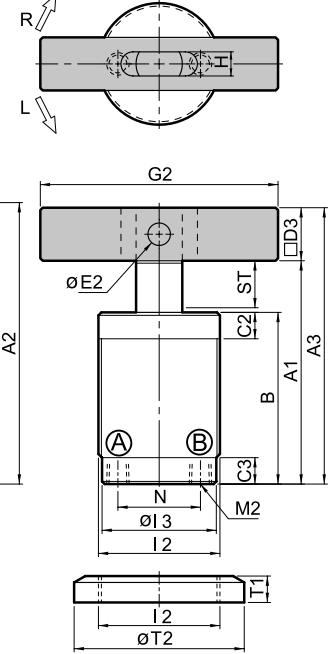


### ■ TB 全牙型 (Ø25~Ø50)

#### ● S單邊壓板



#### ● D雙邊壓板



- (A) 夾持油孔
- (B) 鬆開油孔
- (C) 錐度1:10(2.85°)

記號 內徑	轉角 行程	下壓 行程	ST	A1	A2	A3	B	C1	C2	C3	D1	D2	D3	E1	E2	E3
25	9	13	22	101	124	120	76	22	10	8	15	27	19	M10x1.5	8	M14x1.5
32	11	15	26	115	140	137.2	85	25	10	9	17	31	22.2	M10x1.5	8	M16x1.5
40	11	15	26	120	148	142.2	90	25	12	9	18	31	22.2	M10x1.5	10	M18x1.5
50	13	17	30	134	166	159.4	100	30	12	11	20	37	25.4	M12x1.75	12	M20x1.5
63	13	17	30	139	175	170.8	105	30	—	—	23	48	31.8	M16x2.0	15	M26x1.5

記號 內徑	F	G1	G2	H	I1	I2	I3	J	K	L	M1	M2	N	T1x2 Pcs	T2
25	10	50	140	9	45	M45x1.5	43	53	40	Ø6.8-Ø10.5x6.5dp	RC1/4	RC1/8	28	10	65
32	10	55	160	10	50	M50x1.5	48	57	44	Ø6.8-Ø10.5x6.5dp	RC1/4	RC1/8	32	11	70
40	10	60	160	10	58	M55x1.5	53	69	52	Ø9-Ø14x9dp	RC1/4	RC1/8	40	11	75
50	12	65	180	12	68	M65x1.5	63	75	58	Ø9-Ø14x9dp	RC1/4	RC1/8	50	12	85
63	15	75	200	15	81	—	—	90	70	Ø11-Ø17x11dp	RC1/4	—	63	—	—

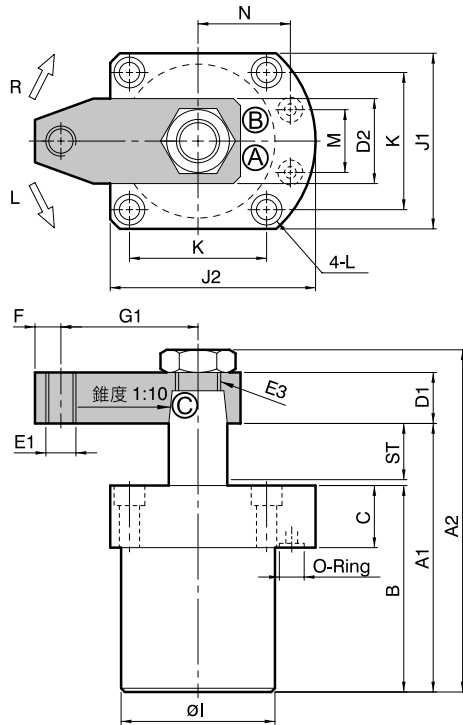
- 柱型油缸
- 模具油缸
- 夾治具/轉角油缸
- 打刀油缸
- 工程冶金油缸
- 圓形油缸
- 特殊油缸
- 液壓單元及輔件



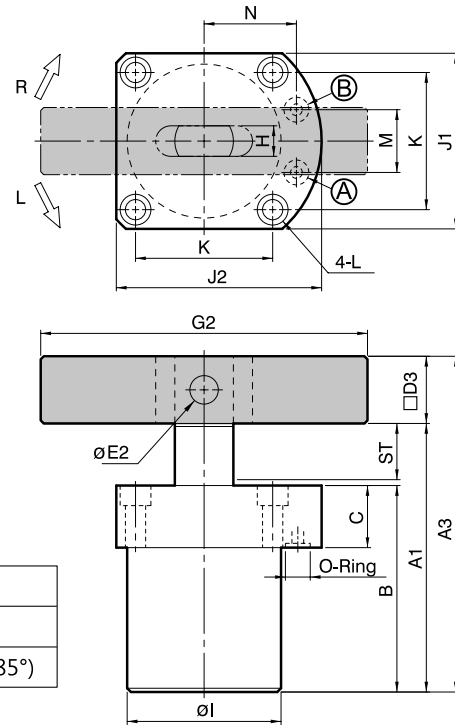
## 外部尺寸圖

### ■ FAM 法蘭型油路板

#### ● S單邊壓板



#### ● D雙邊壓板



(A)	夾持油孔
(B)	鬆開油孔
(C)	錐度1:10(2.85°)

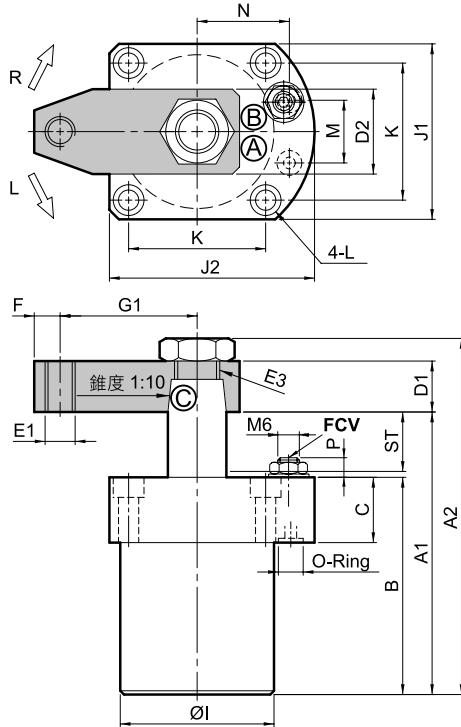
記號 內徑	轉角 行程	下壓 行程	ST	A1	A2	A3	B	C	D1	D2	D3	E1	E2	E3
25	9	13	22	101	124	120	76	22	15	27	19	M10x1.5	8	M14x1.5
32	11	15	26	115	140	137.2	85	25	17	31	22.2	M10x1.5	8	M16x1.5
40	11	15	26	120	148	142.2	90	25	18	31	22.2	M10x1.5	10	M18x1.5
50	13	17	30	134	166	159.4	100	30	20	37	25.4	M12x1.75	12	M20x1.5

記號 內徑	F	G1	G2	H	I	J1	J2	K	L	M	N	O-Ring
25	10	50	140	9	45	55	64	42	$\phi 6.8-\phi 10.5 \times 6.5dp$	20	28	P6
32	10	55	160	10	50	57	65.5	44	$\phi 6.8-\phi 10.5 \times 6.5dp$	22	29	P6
40	10	60	160	10	58	69	79	52	$\phi 9-\phi 14 \times 9dp$	26	34.5	P9
50	12	65	180	12	68	75	87	58	$\phi 9-\phi 14 \times 9dp$	30	39	P9

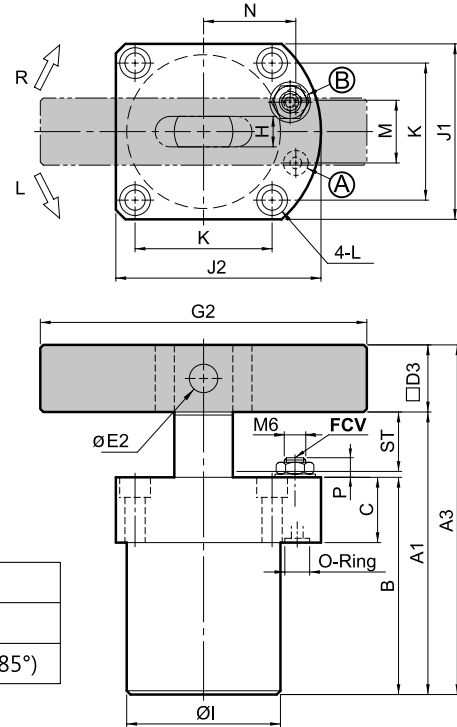
## 外部尺寸圖

### ■ FCM 法蘭型油路附下壓調速

#### ● S單邊壓板



#### ● D雙邊壓板



- (A) 夾持油孔
- (B) 鬆開油孔
- (C) 錐度1:10(2.85°)

柱型油缸

模具油缸

夾治具/轉角油缸

打刀油缸

工程冶金油缸

圓形油缸

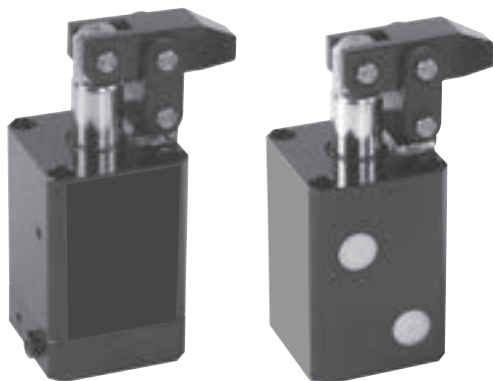
特殊油缸

液壓單元及輔件

記號 內徑	轉角行程	下壓行程	ST	A1	A2	A3	B	C	D1	D2	D3	E1	E2	E3	F
25	9	13	22	101	124	120	76	22	15	27	19	M10x1.5	8	M14x1.5	10
32	11	15	26	115	140	137.2	85	25	17	31	22.2	M10x1.5	8	M16x1.5	10
40	11	15	26	120	148	142.2	90	25	18	31	22.2	M10x1.5	10	M18x1.5	10
50	13	17	30	134	166	159.4	100	30	20	37	25.4	M12x1.75	12	M20x1.5	12
63	13	17	30	139	175	170.8	105	30	23	48	31.8	M16x2.0	15	M26x1.5	15

記號 內徑	G1	G2	H	I	J1	J2	K	L	M	N	O-Ring	P 最小	P 最大
25	50	140	9	45	55	64	42	Ø6.8-Ø10.5x6.5dp	20	28	P6	7	9.9
32	55	160	10	50	57	65.5	44	Ø6.8-Ø10.5x6.5dp	22	29	P6	4.5	7.8
40	60	160	10	58	69	79	52	Ø9-Ø14x9dp	26	34.5	P9	4.5	7.8
50	65	180	12	68	75	87	58	Ø9-Ø14x9dp	30	39	P9	4	7.3
63	75	200	15	81	90	104	70	Ø11-Ø17x11dp	34	47	P9	4	7.3

## JHLC 直線壓板油缸



- 本產品為直線方向夾緊工件，達成自動化加工的目的。
- 油壓種類有配管型與油路型兩種安裝形式。

### 油缸特性

油缸內徑 (mm)	25	32	40	50	63
活塞桿徑 (mm)	18	20	22.4	28	35
總行程 (mm)	25	25	30	34	40
受壓面積 拉入/推出 (cm <sup>2</sup> )	2.37 / 4.91	4.9 / 8.04	8.63 / 12.57	13.47 / 19.63	21.55 / 31.17
理論夾持力 (kgf) (30kgf/cm <sup>2</sup> )	110	190	288	453	701
使用流體	礦物油 ISO-VG32				
最大操作壓力 (kgf/cm <sup>2</sup> )	70				
操作壓力範圍 (kgf/cm <sup>2</sup> )	5~50				
作動方式	複動式				

### 成品訂購表示

JHLC	SD			25
油缸系列	油缸種類			內徑
直線壓板油缸	SD:配管型	MF:油路型	M:油路板附下壓調速	25:25mm
				32:32mm
				40:40mm
				50:50mm
				63:63mm
	FA:法蘭型	FAM:法蘭型油路板	FCM:法蘭型油路附下壓調速	

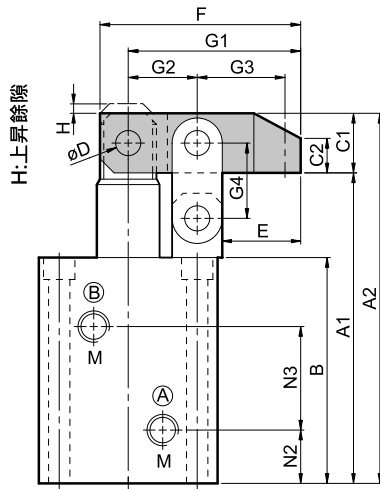
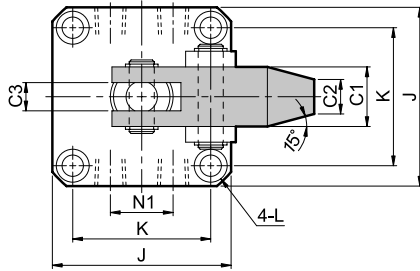
### 成品重量表

單位:kg(公斤)

種類	內徑	內徑				
		25	32	40	50	63
SD	配管型	1.9	2.1	3.3	4.4	8.3
M	油路型	1.9	2.1	3.3	4.5	8.4
MF	油路板附下壓調速	2.1	2.2	3.6	4.8	8.5
FA	法蘭型	1.4	1.7	2.5	3.8	7.0
FAM	法蘭型油路板	1.4	1.7	2.3	3.6	6.2
FCM	法蘭型油路附下壓調速	1.4	1.7	2.3	3.6	6.2

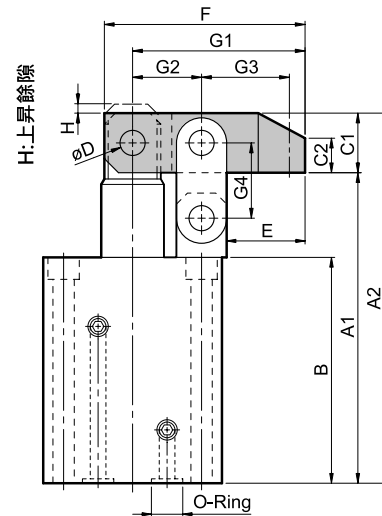
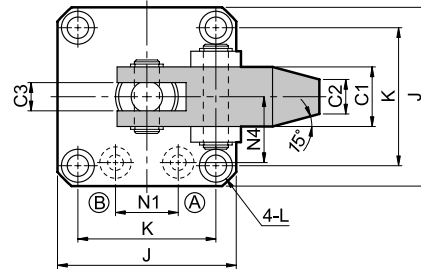
## 外部尺寸圖

### ■ SD 配管型



- (A) 夾持油孔
- (B) 鬆開油孔

### ■ M 油路板型



記號 內徑	尺寸 (mm)												
	A1	A2	B	C1	C2	C3	D	E	F	G1	G2	G3	G4
25	103	122	76	19	11	9	8	25	64	55	22	28	24
32	112	131	85	19	11	9	8	25	64	55	22	28	24
40	122	144.2	90	22.2	13	10	10	30	77	66	26	34	29
50	137	162.4	100	25.4	15	11	12	35.5	90	77	30	39	33
63	155	186.8	111	31.8	19	15	15	43	110	94	36	48	39

記號 內徑	尺寸 (mm)										O-Ring
	H	J	K	L	M	N1	N2	N3	N4		
25	3	55	42	∅6.8-∅10.5x6.5dp	RC1/8	18	17	33	20	P7	
32	3	57	44	∅6.8-∅10.5x6.5dp	RC1/8	22	19	38	22	P7	
40	4	69	52	∅9-∅14x9dp	RC1/4	26	19	40	26	P8	
50	4	75	58	∅9-∅14x9dp	RC1/4	32	21.5	45	30	P8	
63	4	96	75	∅11-∅18x11dp	RC1/4	38	22	52	38	P9	

柱型  
油缸

模具  
油缸

夾治具/  
轉角油缸

打刀  
油缸

工程  
冶金  
油缸

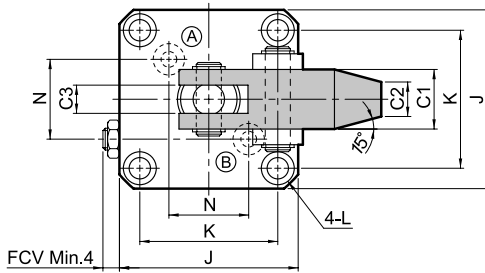
圓形  
油缸

特殊  
油缸

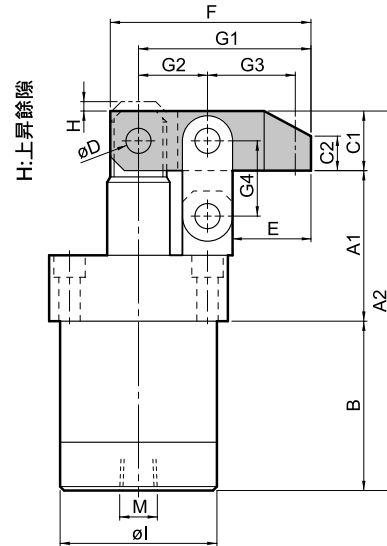
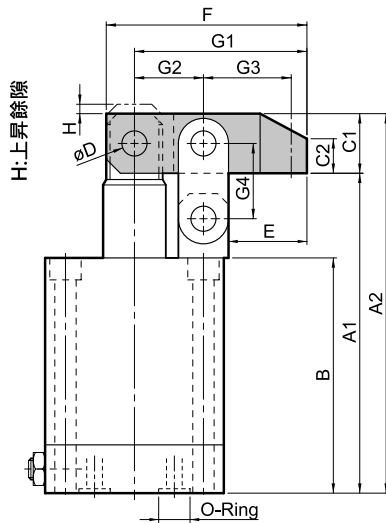
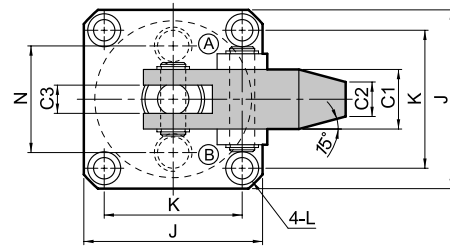
液壓單元  
及輔件

## 外部尺寸圖

### ■ MF 油路板附下壓調速



### ■ FA 法蘭型



- Ⓐ 夾持油孔
- Ⓑ 鬆開油孔

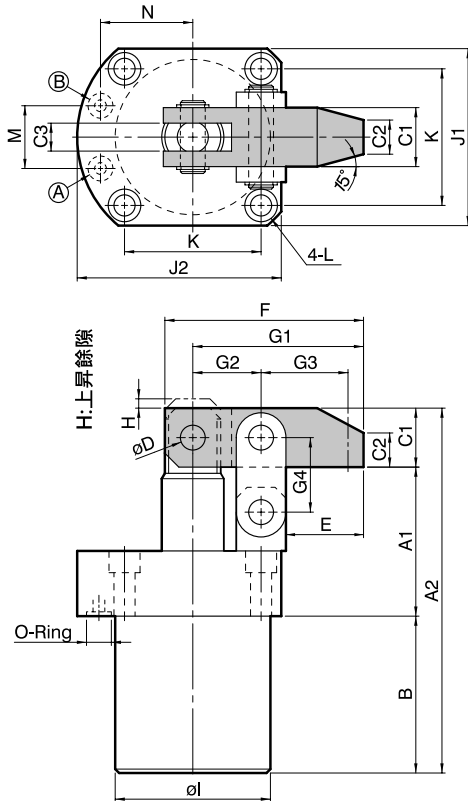
記號 內徑	記號													
	A1	A2	B	C1	C2	C3	D	E	F	G1	G2	G3	G4	
MF	25	112	131	85	19	11	9	8	25	64	55	22	28	24
	32	115	134	88	19	11	9	8	25	64	55	22	28	24
	40	130	152	98	22.2	13	10	10	30	77	66	26	34	29
	50	145	170.4	108	25.4	15	11	12	35.5	90	77	30	39	33
FA	25	49	131	63	19	11	9	8	25	64	55	22	28	24
	32	52	134	63	19	11	9	8	25	64	55	22	28	24
	40	57	152.2	73	22.2	13	10	10	30	77	66	26	34	29
	50	67	170.4	78	25.4	15	11	12	35.5	90	77	30	39	33
	63	77	194.8	86	31.8	19	15	15	43	110	94	36	48	39

記號 內徑	記號									
	H	I	J	K	L		M	N	O-Ring	
MF	25	3	—	55	42	Ø6.8-Ø10.5x6.5dp		—	19	P7
	32	3	—	57	44	Ø6.8-Ø10.5x6.5dp		—	21	P7
	40	4	—	69	52	Ø9-Ø14x9dp		—	23	P9
	50	4	—	75	58	Ø9-Ø14x9dp		—	28	P9
FA	25	3	45	55	42	Ø6.8-Ø10.5x6.5dp		RC1/4	25	—
	32	3	50	57	44	Ø6.8-Ø10.5x6.5dp		RC1/4	32	—
	40	4	58	69	52	Ø9-Ø14x9dp		RC1/4	40	—
	50	4	68	75	58	Ø9-Ø14x9dp		RC1/4	50	—
	63	4	87	96	75	Ø11-Ø17x11dp		RC1/4	63	—

## 外部尺寸圖

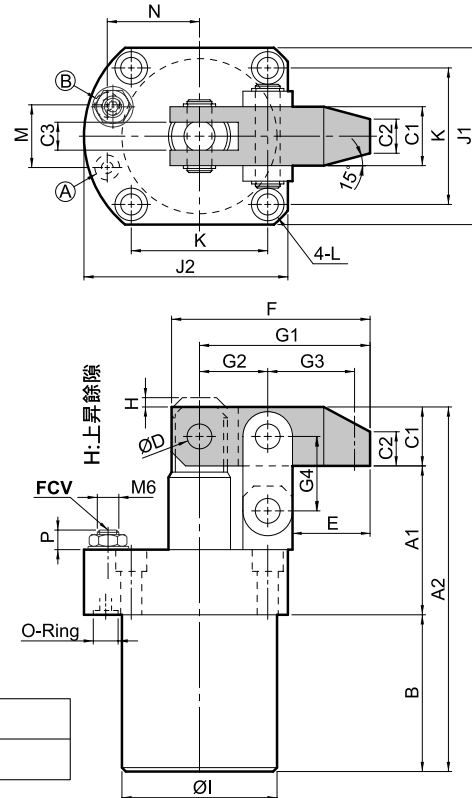
### ■ FAM 法蘭型油路板

- 內徑:25~50



### ■ FCM 法蘭型油路附下壓調速

- 內徑:25~63



(A)	夾持油孔
(B)	鬆開油孔

記號 內徑	A1	A2	B	C1	C2	C3	D	E	F	G1	G2	G3	G4
25	49	122	54	19	11	9	8	25	64	55	22	28	24
32	52	131	60	19	11	9	8	25	64	55	22	28	24
40	57	144.2	65	22.2	13	10	10	30	77	66	26	34	29
50	67	162.4	70	25.4	15	11	12	35.5	90	77	30	39	33
63	77	186.8	78	31.8	19	15	15	43	110	94	36	48	39

記號 內徑	H	I	J1	J2	K	L	M	N	O-Ring	P 最小	P 最大
25	3	45	55	64	42	Ø6.8-Ø10.5x6.5dp	20	28	P6	7	9.9
32	3	50	57	65.5	44	Ø6.8-Ø10.5x6.5dp	22	29	P6	4.5	7.8
40	4	58	69	79	52	Ø9-Ø14x9dp	26	34.5	P9	4.5	7.8
50	4	68	75	87	58	Ø9-Ø14x9dp	30	39	P9	4	7.3
63	4	81	96	112	75	Ø11-Ø17x11dp	36	50	P9	4	7.3

柱型  
油缸

模具  
油缸

夾治具/  
轉角油缸

打刀  
油缸

工程  
冶金  
油缸

圓形  
油缸

特殊  
油缸

液壓單元  
及輔件

## JHPS 高壓轉角壓板油缸



- 此型油缸最大工作壓力 500kgf/cm<sup>2</sup>。
- 採用下壓出力夾緊工件。
- 鬆開工件(上推行程)可以採用油壓或彈簧。
- 避免油缸作動不順暢影響使用壽命，油壓迴路上裝置流量控制閥。

## 油缸特性

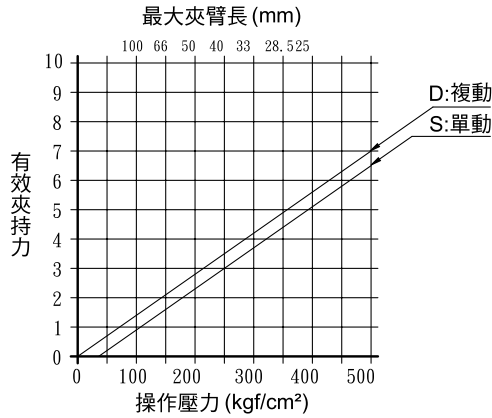
油缸內徑 (mm)	25	32	40	50	63
活塞桿徑 (mm)	20	25	32	40	50
轉角行程 (mm)	8	9	9	12	12
下壓行程 (mm)	11	13	13	15	15
最大充油速度 (cm <sup>3</sup> /s)	3.3	6.9	9.9	19.1	31.1
下壓需求油量 (cm <sup>3</sup> )	3.3	6.9	9.9	19.1	31.1
上推需求油量 (cm <sup>3</sup> )	9.3	17.7	27.6	53	84.2
轉角方向	R(右旋):順時針右轉 / L(左旋):逆時針左轉				
轉角角度	標準角度90° 選擇角度45°,60°				
最低作動壓力 (kgf/cm <sup>2</sup> )	S單動:40 D複動:10				

## 成品訂購表示

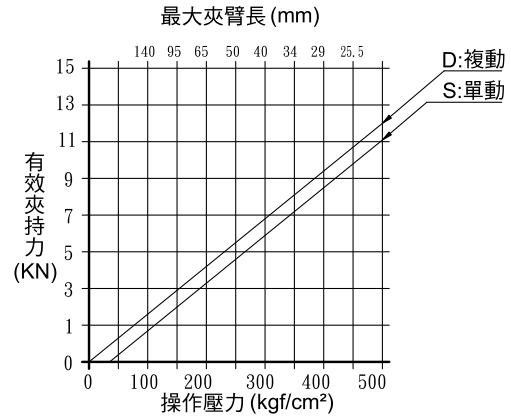
JHPS	SD			25	D	R	90
油缸系列	油缸種類			內徑	作動方式	旋轉方向	旋轉角度
高壓轉角壓板油缸	SD:配管型	MF:油路板型	TB:全牙型	25:25mm	D:複動 S:單動 (彈簧複歸)	R:右旋 L:左旋	90°
				32:32mm			45°
				40:40mm			60°
				50:50mm			
				63:63mm			

## 單邊壓板旋轉(方向)示意圖

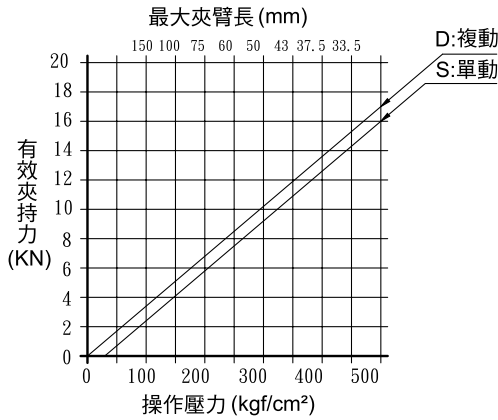
● 25



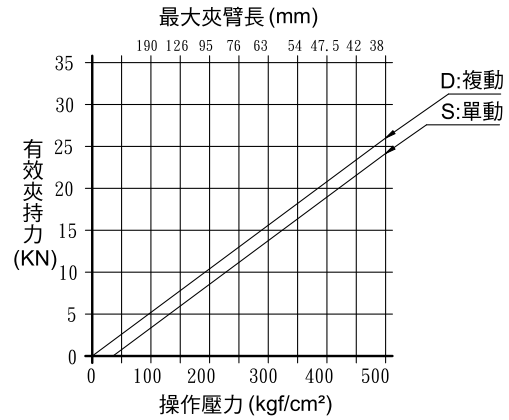
● 32



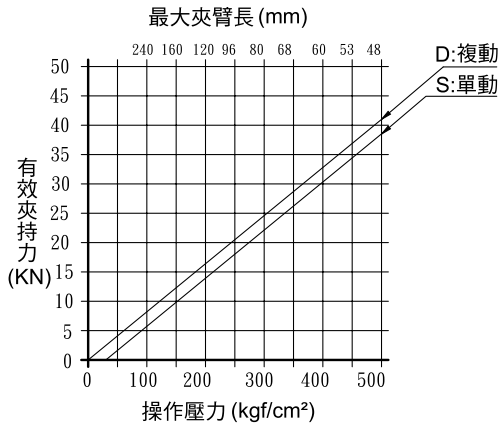
● 40



● 50



● 63



## 成品重量表

單位:kg(公斤)

內徑	種類	重量
25	TB	1.20
	SD, MF	1.43
32	TB	2.02
	SD, MF	2.30
40	TB	2.78
	SD, MF	3.20
50	SD, MF	4.80
63	SD, MF	6.60

柱型  
油缸

模具  
油缸

夾治具/  
轉角油缸

打刀  
油缸

工程  
冶金  
油缸

圓形  
油缸

特殊  
油缸

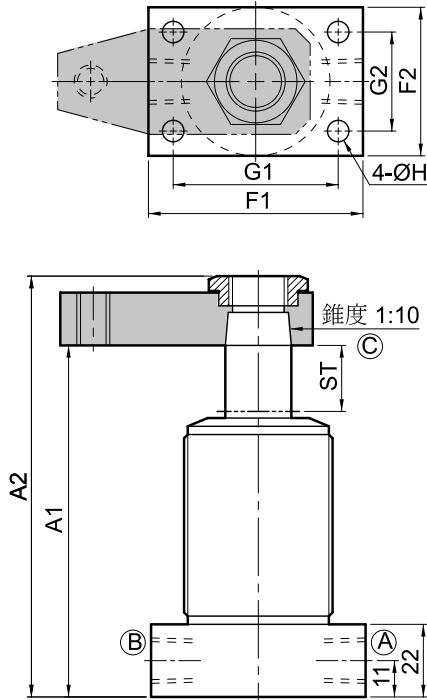
液壓單元  
及輔件



## 外部尺寸圖

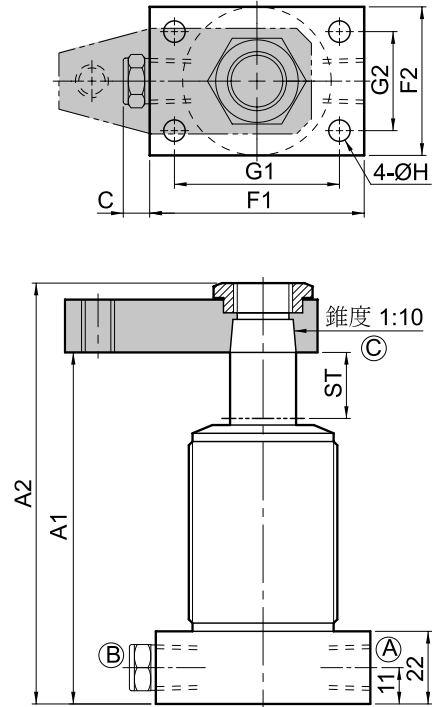
### ■ SD 配管型

● D:複動



(A)	夾持油孔 RC 1/4
(B)	放鬆油孔 RC 1/4
(C)	錐度1:10(2.85°)

● S:單動



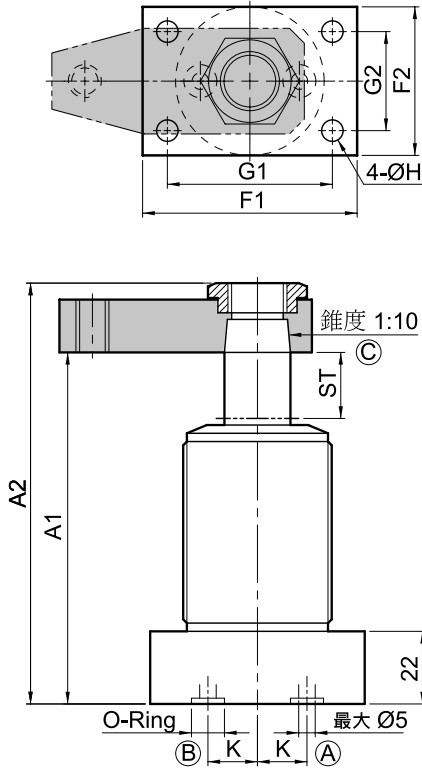
(A)	夾持油孔 RC 1/4
(B)	排氣孔 RC 1/4
(C)	錐度1:10(2.85°)

記號 內徑	轉角 行程	下壓 行程	ST	A1	A2	C	F1	F2	G1	G2	H
25	8	11	19	107.5	129	8	65	45	50	30	6.8
32	9	13	22	120.5	146.5	8	73	53	57	37	9
40	9	13	22	123.5	152.5	8	85	63	65	44	9
50	12	15	27	142	177	8	100	80	80	60	13
63	12	15	27	148	190	8	115	90	90	68	15

外部尺寸圖

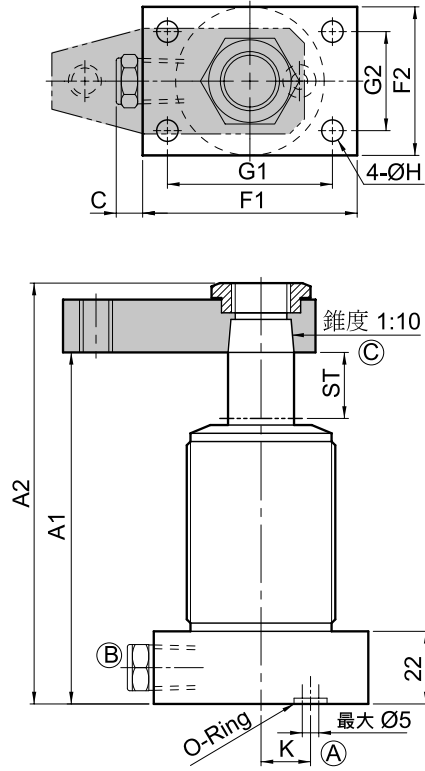
■ MF 油路板型

● D:複動



- Ⓐ 夾持油孔 RC 1/4
- Ⓑ 放鬆油孔 RC 1/4
- Ⓒ 錐度1:10(2.85°)

● S:單動



- Ⓐ 夾持油孔 RC 1/4
- Ⓑ 排氣孔 RC 1/4
- Ⓒ 錐度1:10(2.85°)

記號 內徑	轉角 行程	下壓 行程	ST	A1	A2	C	F1	F2	G1	G2	H	K	O-Ring
25	8	11	19	107.5	129	8	65	45	50	30	6.8	15	P7
32	9	13	22	120.5	146.5	8	73	53	57	37	9	20	P7
40	9	13	22	123.5	152.5	8	85	63	65	44	9	28	P7
50	12	15	27	142	177	8	100	80	80	60	13	31	P9
63	12	15	27	148	190	8	115	90	90	68	15	37.5	P9

柱型  
油缸

模具  
油缸

夾治具/  
轉角油缸

打刀  
油缸

工程  
冶金  
油缸

圓形  
油缸

特殊  
油缸

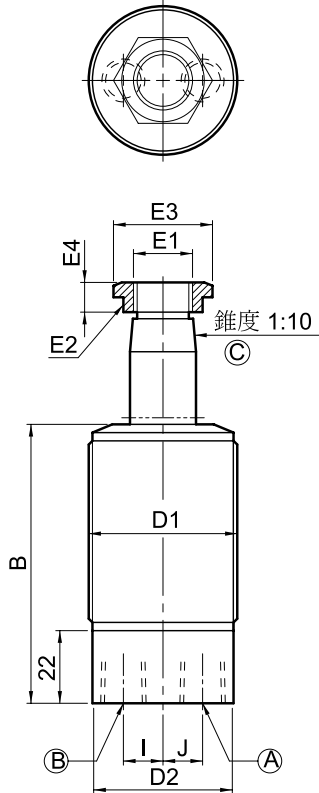
液壓單元  
及輔件

## 外部尺寸圖

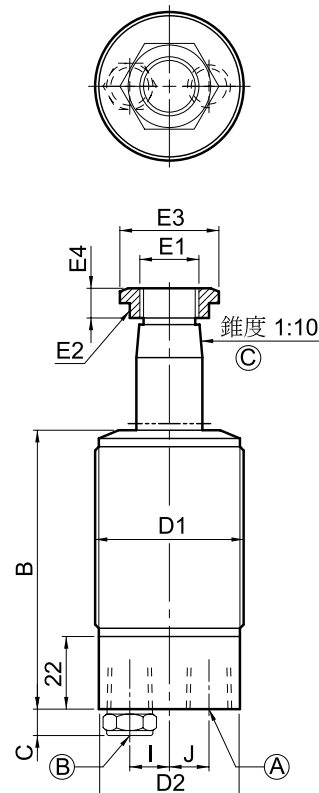
### ■ TB 全牙型

● D:複動

● S:單動



(A)	夾持油孔 RC 1/4
(B)	放鬆油孔 RC 1/4
(C)	錐度1:10(2.85°)



(A)	夾持油孔 RC 1/4
(B)	排氣孔 RC 1/4
(C)	錐度1:10(2.85°)

記號 內徑	轉角 行程	下壓 行程	ST	B	C	D1	D2	E1	E2	E3	E4	I	J
25	8	11	19	87	8	M45x1.5	43	M18x1.5	23.5	27.7	9	13	13
32	9	13	22	97	8	M52x1.5	50	M22x1.5	28.5	33.5	10	14.5	16
40	9	13	22	100	8	M60x1.5	58	M28x1.5	35.5	41.6	10	16	20
50	12	15	27	113.5	8	(M80x1.5)	78	M35x1.5	45.5	53.1	12	(20)	(26)
63	12	15	27	119.5	8	(M90x1.5)	88	M43x1.5	54.5	63.5	14	(26)	(33)

## JTC 高壓全牙單動油缸



- 本高壓全牙型油缸最大工作壓力500kgf/cm<sup>2</sup>。
- 作動方式:油壓頂出，桿側內部彈簧常入。

柱型  
油缸

模具  
油缸

夾治具/  
轉角油缸

打刀  
油缸

工程  
冶金  
油缸

圓形  
油缸

特殊  
油缸

液壓單元  
及輔件

### 油缸特性

頂桿直徑 (mm)		12	16	20	25
頂桿行程 (mm)		10	12	15	16
理論夾持力 (kgf) (操作壓力)	100kgf/cm <sup>2</sup>	110	200	310	490
	500kgf/cm <sup>2</sup>	570	1010	1570	2460
最小回位彈簧力 (kg)		2.8	5	7.8	12.3
油缸容量 (cm <sup>3</sup> )		1.13	2.41	4.71	7.85
最小操作壓力 (kgf/cm <sup>2</sup> )		10			
使用流體		礦物油 ISO-VG32			

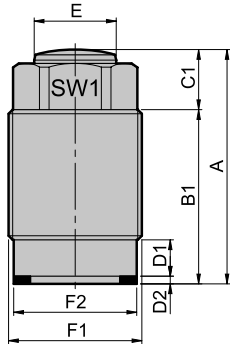
### 成品訂購表示

JTC	25	A		1	
油缸系列	內徑	桿端型式		缸體型式	
高壓全牙單動油缸	12:12mm	A:圓弧型	B:內牙型	1:SW1 小六角 標準型	2:SW2 大六角
	16:16mm				
	20:20mm				
	25:25mm				

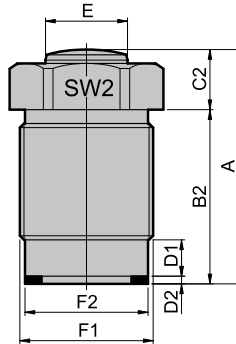
## 外部尺寸圖

### ■ A 軸端圓弧型

● A-1 缸體小六角型

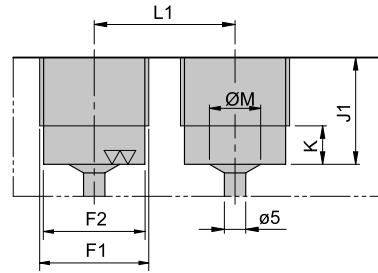


● A-2 缸體大六角型



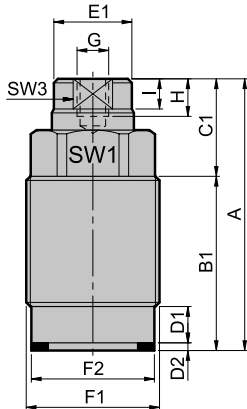
● 安裝底座尺寸

● SW 缸體小六角型

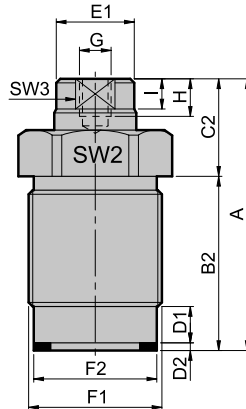


### ■ B 軸端內牙型

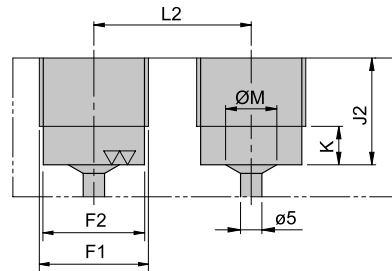
● B-1 缸體小六角型



● B-2 缸體大六角型



● SW2 缸體大六角型



記號 內徑	A	B1	B2	C1	C2	D1	D2	E	F1	F2	G	H	I	
	A	12	38.5	29.5	26.5	9	12	7	1.5	12	M22x1.5	20	—	—
16		47	34.5	34.5	12.5	12.5	8	1.5	16	M2 x1.5	24	—	—	—
20		56.5	42.5	42.5	14	14	8	1.5	20	M30x1.5	28	—	—	—
25		60	45	45	15	15	11	2	25	M38x1.5	36	—	—	—
B	12	45.5	29.5	26.5	16	19	7	1.5	11	M22x1.5	20	M6x1.0	7	5.5
	16	53	34.5	34.5	18.5	18.5	8	1.5	15	M2 x1.5	24	M6x1.0	7	5.5
	20	66	42.5	42.5	23.5	23.5	8	1.5	19	M30x1.5	28	M8x1.25	9	6
	25	69	45	45	24	24	11	2	23	M38x1.5	36	M8x1.25	9	7

記號 內徑	J1		J2		K	L1	L2	M		SW1	SW2	SW3	
	最小	最大	最小	最大	最大	最小	最小	最小	最大				
A	12	16.5	26.5	16.5	25	8	25	31	9	12	18	24	—
	16	20.5	31	20.5	33	9	30	34	12	16	22	27	—
	20	24.5	39.5	24.5	42	9	35	40	14	20	26	32	—
	25	28.5	42	28.5	44.5	11	43	52	18	25	33	41	—
B	12	16.5	26.5	16.5	25	8	25	31	9	12	18	24	10
	16	20.5	31	20.5	33	9	30	34	12	16	22	27	13
	20	24.5	39.5	24.5	42	9	35	40	14	20	26	32	17
	25	28.5	42	28.5	44.5	11	43	52	18	25	33	41	19

## JHSP 高壓支撐油缸



- 高壓支撐油缸最大工作壓力500kgf/cm<sup>2</sup>。
- 頂桿直徑三種:25、32、40mm。
- 頂桿形式兩種: A:常出型, B:常入型。
- 油缸種類兩種: SD:配管型, MF:油路型。

柱型  
油缸

模具  
油缸

夾治具/  
轉角油缸

打刀  
油缸

工程  
冶金  
油缸

圓形  
油缸

特殊  
油缸

液壓單元  
及輔件

## 油缸特性

型號	JHSP25A	JHSP25B
頂桿直徑 (mm)	25	
頂桿行程 (mm)	12	
最小操作壓力 (kgf/cm <sup>2</sup> )	100	
桿頂接觸工作力量	最小: 3kg	最小: 5kg
理論支撐力 (500kgf/cm <sup>2</sup> )	2000kgf	

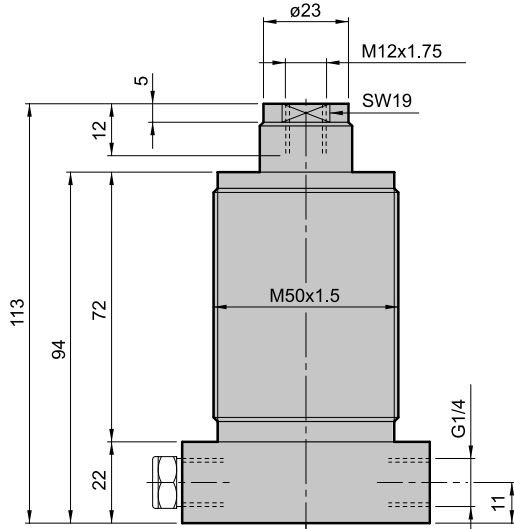
## 成品訂購表示

JHSP	25	A	SD
油缸系列	內徑	頂桿型式	油口方式
高壓 支撐 油缸	25:25mm	A: 常出型	SD: 配管型
	32:32mm	B: 常入型	MF: 油路型
	40:40mm		

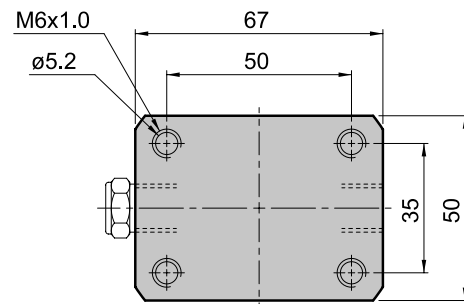
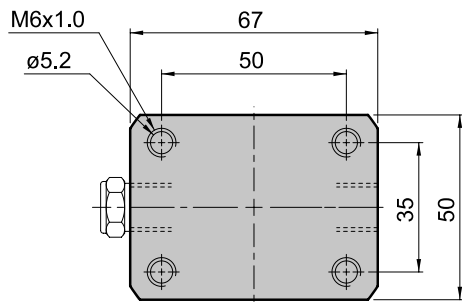
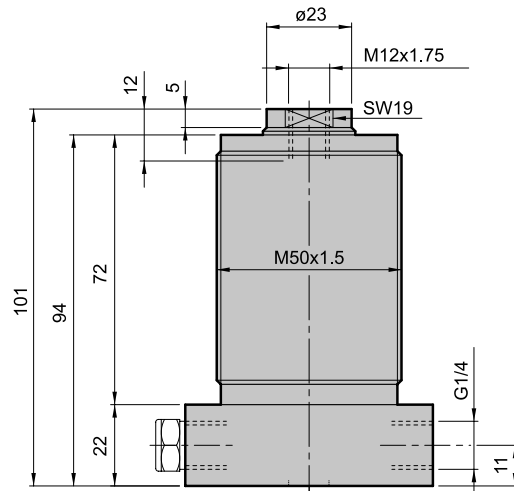
外部尺寸圖

■ SD 配管型

● 25A 常出型



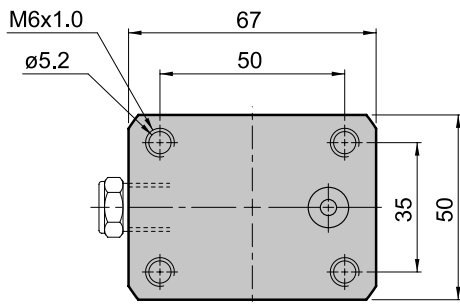
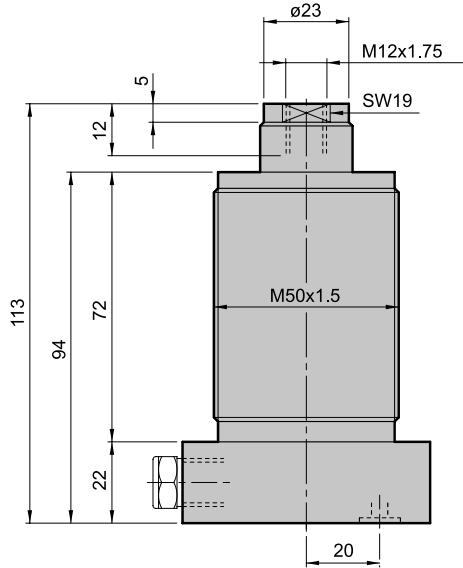
● 25B 常入型



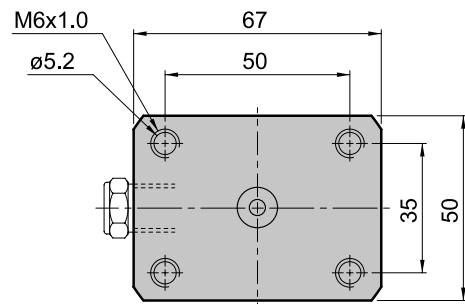
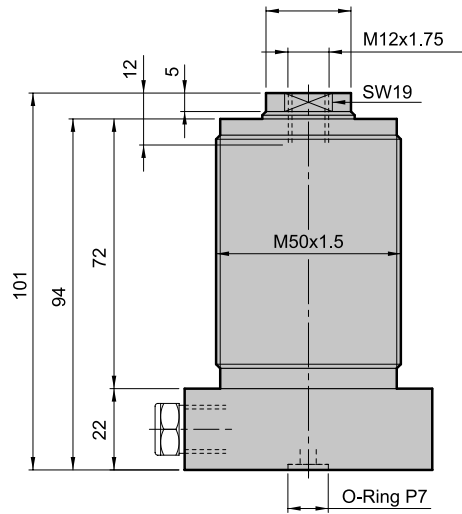
外部尺寸圖

■ MF 油路型

● 25A 常出型



● 25B 常入型



柱型  
油缸

模具  
油缸

夾治具/  
轉角油缸

打刀  
油缸

工程  
冶金  
油缸

圓形  
油缸

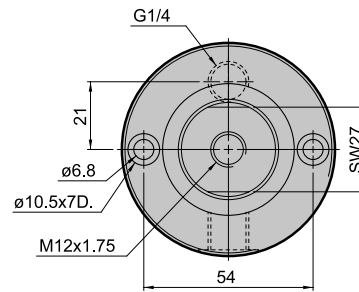
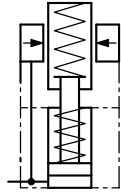
特殊  
油缸

液壓單元  
及輔件

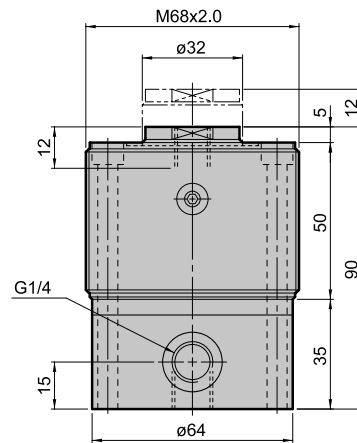
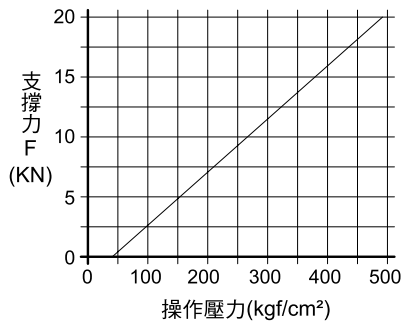


## 外部尺寸圖

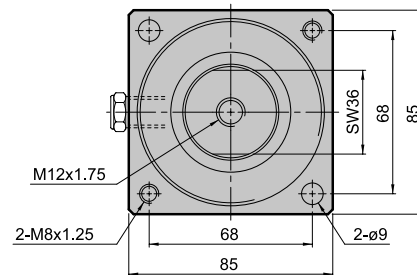
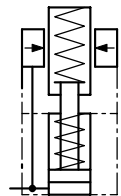
- 32B-SD 常入配管型 (最大行程12mm)



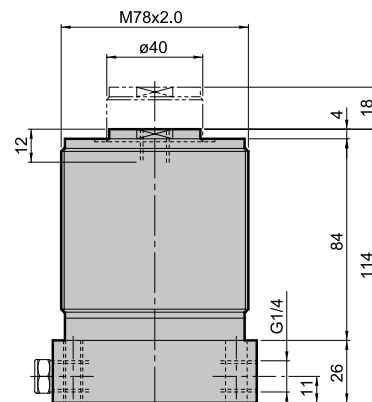
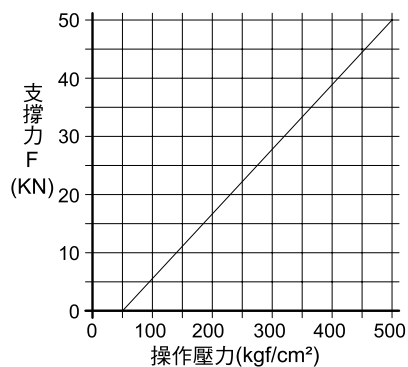
- 操作壓力與工件支撐力關係表



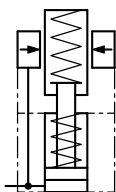
- 40B-SD 常入配管型 (最大行程18mm)



- 操作壓力與工件支撐力關係表



## JLSP 低壓支撐油缸



- 低壓支撐油缸最大工作壓力70kgf/cm<sup>2</sup>。
- 頂桿直徑:16mm。
- 頂桿型式:常入型。
- 油缸種類兩種: SD:配管型, MF:油路型。

柱型油缸

模具油缸

夾治具/轉角油缸

打刀油缸

工程冶金油缸

圓形油缸

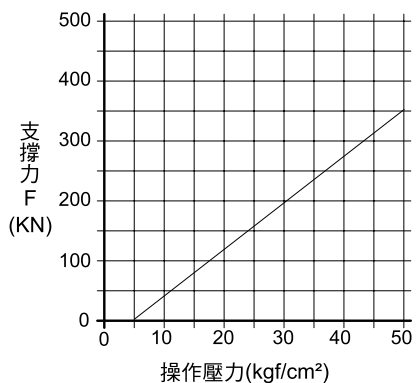
特殊油缸

液壓單元及輔件

### 成品訂購表示

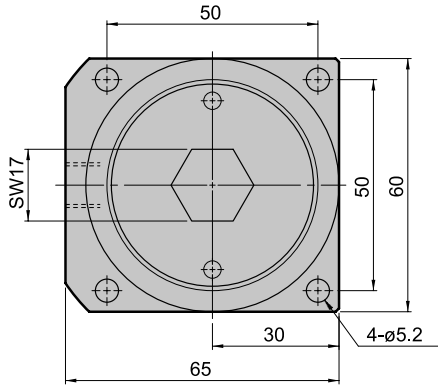
JLSP	16	A	SD
油缸系列	內徑	頂桿型式	油口方式
低壓支撐油缸	16:16mm	常出型	SD: 配管型
			MF: 油路型

### ● 操作壓力與工件支撐力關係表

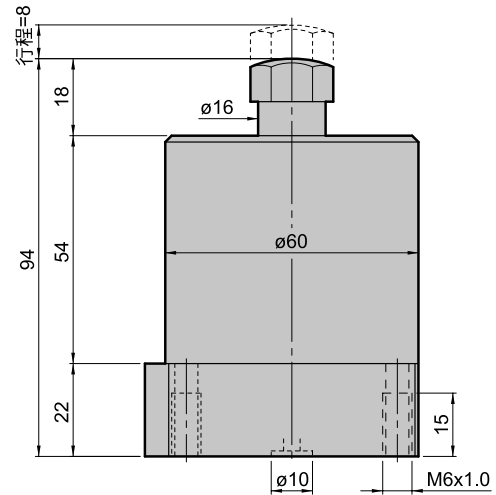
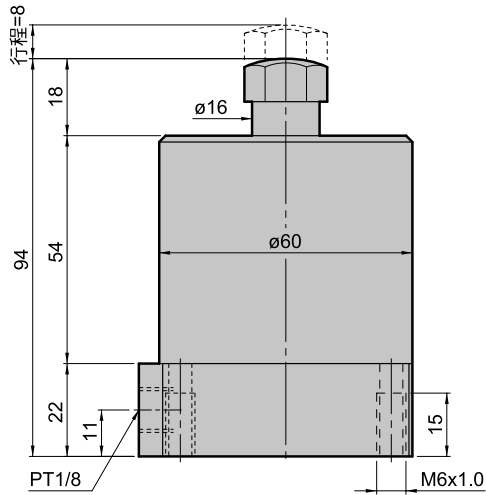
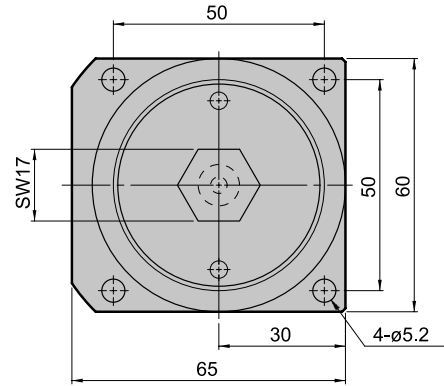


外部尺寸圖

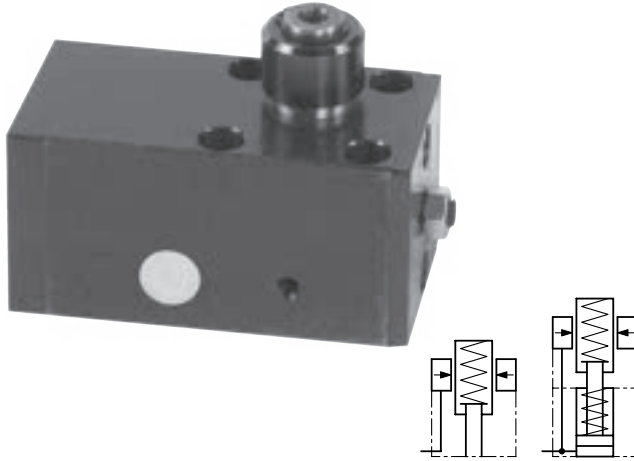
- SD 配管型
- 16A 常出型



- MF 油路型
- 16A 常入型



## JSP-AH 空油壓兩用型支撐油缸



柱型  
油缸

模具  
油缸

夾治具/  
轉角油缸

打刀  
油缸

工程  
冶金  
油缸

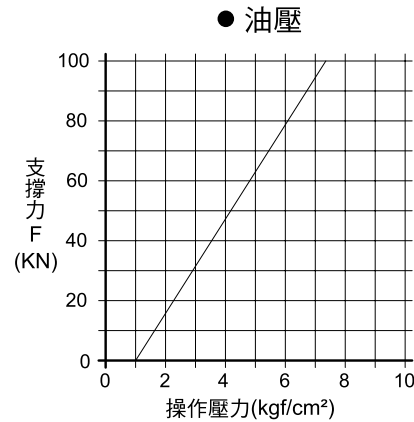
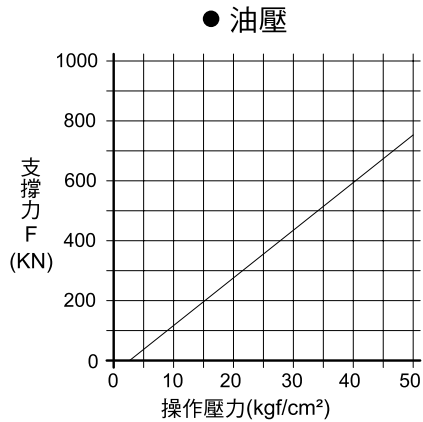
圓形  
油缸

特殊  
油缸

液壓單元  
及輔件

### 油缸特性

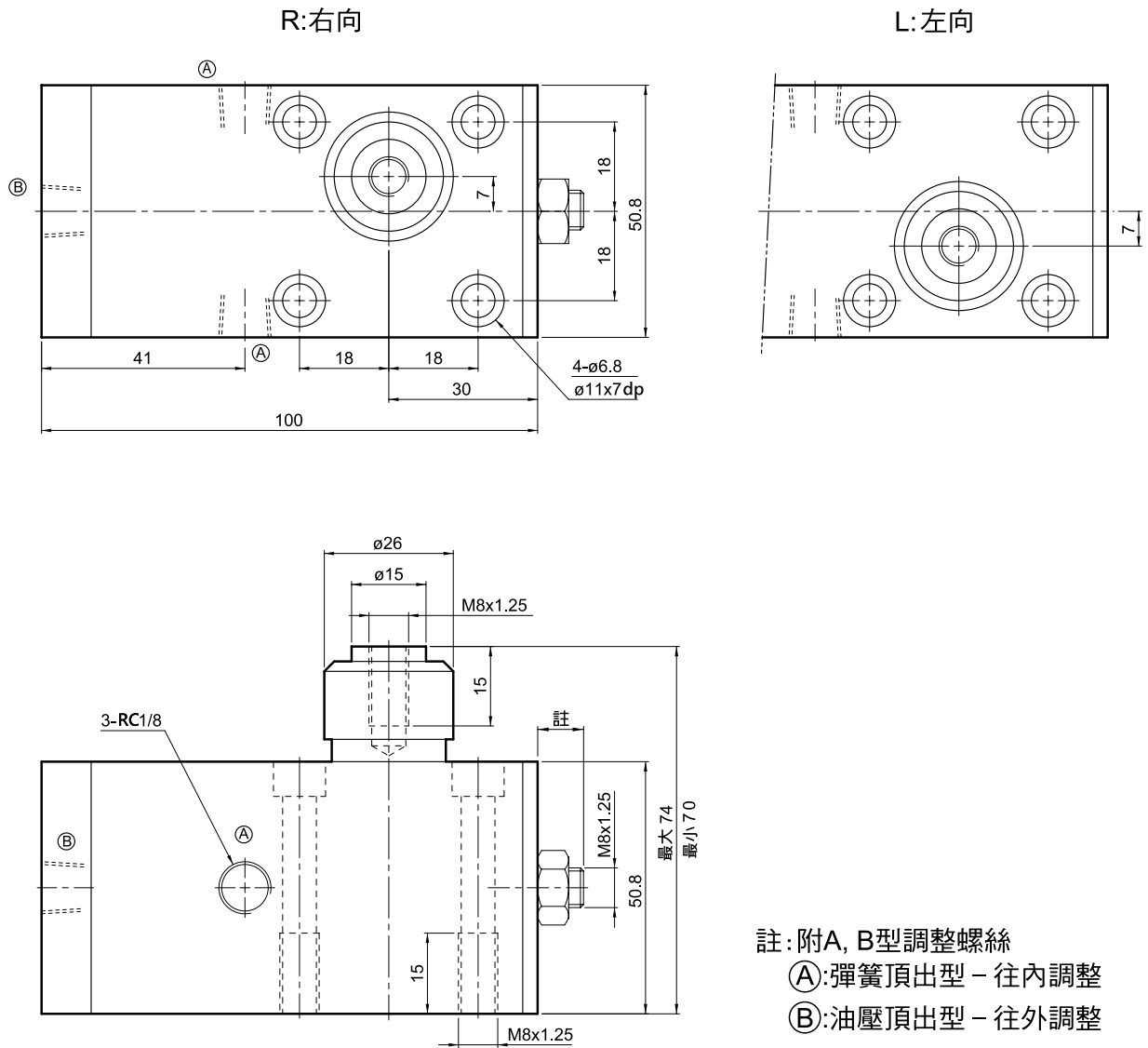
- 操作壓力與工件支撐力關係表



### 成品訂購表示

JSP	AH	A	R	A
油缸系列	空油壓型	頂桿軸徑	油口方向	頂出方式
空油壓兩用缸		18:18mm	R: 右向 L: 左向	A: 彈簧頂出 B: 油壓頂出

外部尺寸圖



註: 附A, B型調整螺絲  
 (A): 彈簧頂出型 - 往內調整  
 (B): 油壓頂出型 - 往外調整

## JABP 氣動增壓泵浦



- 利用氣壓源驅動增壓泵浦，輸出增壓後的油壓壓力，作為油壓缸的壓力源。
- 以空氣調壓閥調整壓力，達到設定壓力時停止驅動。
- 當油壓壓力下降時，泵浦將會自動補償。適用於間夾持的場合。

## 增壓泵浦特性

使用流體	過濾後壓縮空氣			
最大工作壓力 (kgf/cm <sup>2</sup> )	6			
增壓倍數	6	10		44
增壓後壓力 (kgf/cm <sup>2</sup> ) (當氣壓壓力5kgf/cm <sup>2</sup> 時)	30	50	100	220
油壓吐出量 (ℓ/min) (當氣壓壓力5kgf/cm <sup>2</sup> 時)	16	10	5	3
油箱容量 (L)	5			
使用液壓油	礦物油 ISO-VG68			

## 成品訂購表示

JABP	6	A	AC110V
泵浦系列	增壓倍數	輸出型式	使用電壓
氣動增壓泵浦	6	A: ISO 規格油路型	AC110V
	10	B: PT 配管型	AC220V
	25		DC12V
	44		DC24V

柱型油缸

模具油缸

夾治具/  
轉角油缸

打刀油缸

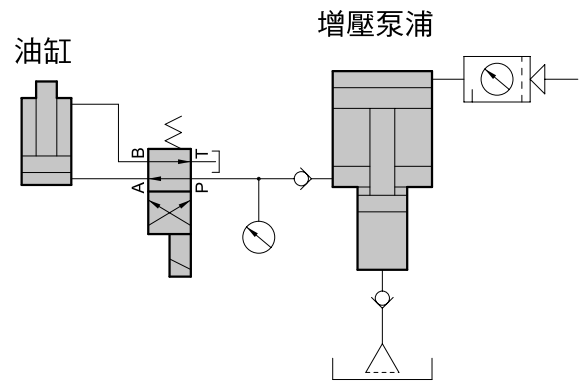
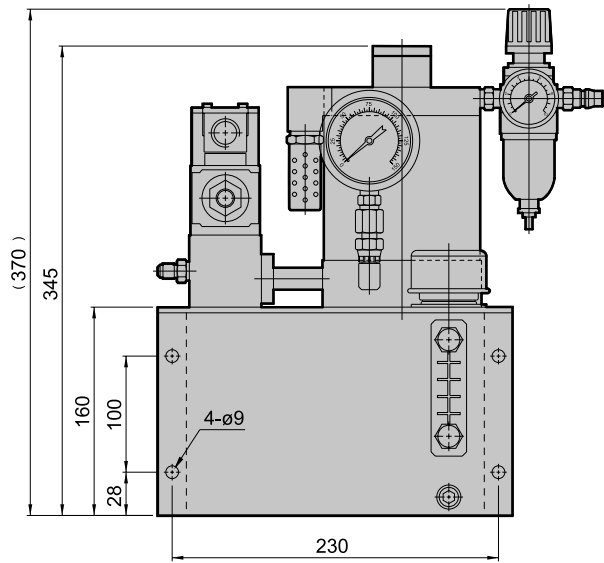
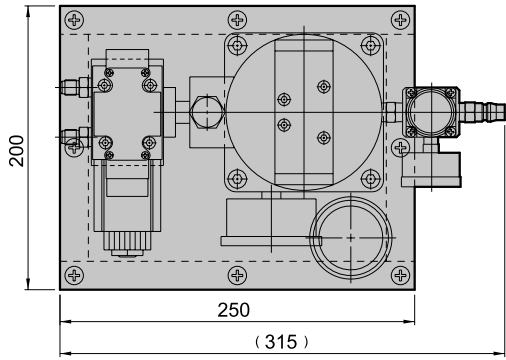
工程  
冶金油缸

圓形油缸

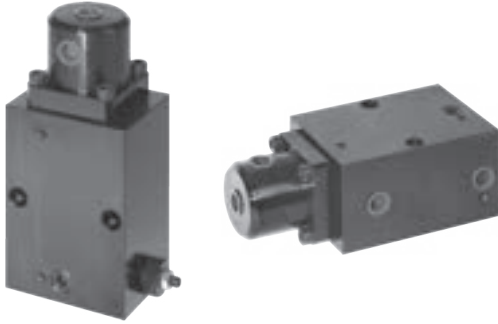
特殊油缸

液壓單元  
及輔件

## 外部尺寸圖



## JHB 油壓增壓器



- 油壓增壓器內附順序閥。
- 使用時，低壓油先做預壓動作，把油缸推進到工件。
- 低壓油路經過內部順序閥進入增壓器，產生倍數壓力後加壓到油壓缸上。
- 依據油壓缸增壓側總容量，選用大於總容量的增壓器規格。

柱型油缸

模具油缸

夾治具/  
轉角油缸

打刀油缸

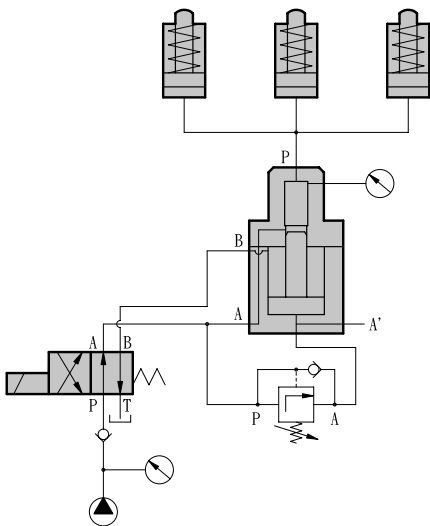
工程冶金油缸

圓形油缸

特殊油缸

液壓單元及輔件

## 油壓增壓器使用迴路圖



## 成品訂購表示

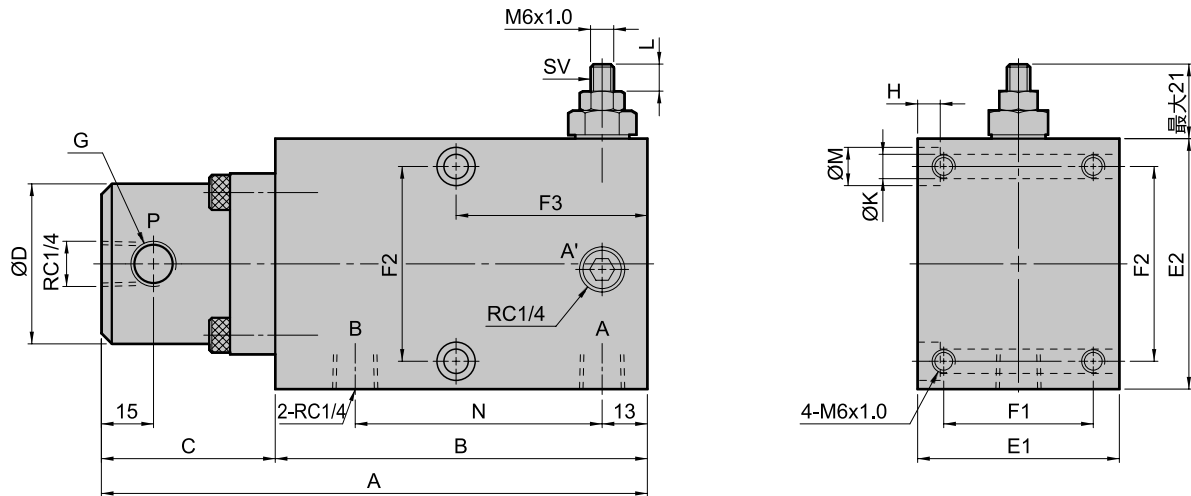
JHB	9 x 6
油缸系列	增壓器規格
油壓增壓器	低吐出量：增壓倍數x吐出量(cc) 9x6 5x10 3.5x15
	高吐出量：增壓倍數x吐出量(cc) 8x22 5x35 3.8x45



## 外部尺寸圖

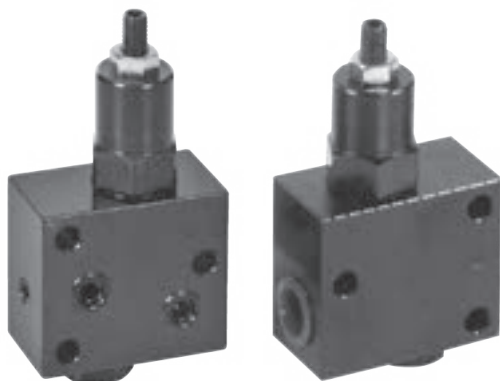
M6 長度L (mm)	7	6	5	4	3	2	1
啟動壓力 (kgf/cm <sup>2</sup> )	20	25	30	35	40	45	50

↑ 出廠設定壓力30kgf/cm<sup>2</sup>



規格	低吐出量			高吐出量		
	9x6	5x10	3.5x15	8x22	5x35	3.8x45
增壓倍數	9	5	3.5	8	5	3.8
高壓吐出量 (cc)	6	19	15	22	35	45
<b>A</b>	157			210		
<b>B</b>	107			139		
<b>C</b>	50			71		
<b>D</b>	46			58		
<b>E1</b>	58			82		
<b>E2</b>	72			95		
<b>F1</b>	43			62		
<b>F2</b>	56			80		
<b>F3</b>	55			70		
<b>H</b>	7			9		
<b>K</b>	7			9		
<b>M</b>	11			14		
<b>N</b>	71			96		
<b>G</b>	RC 1/4	RC 1/8		RC 1/4		

## JLSV 低壓順序閥



- 適用夾治具迴路，由預先設定之壓力決定多支油缸作動順序。
- 安裝方式：A:油路型  
B:配管型
- 設定壓力：10-70kgf/cm<sup>2</sup>

柱型油缸

模具油缸

夾治具/轉角油缸

打刀油缸

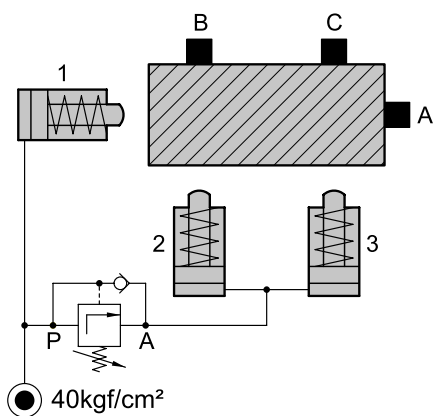
工程冶金油缸

圓形油缸

特殊油缸

液壓單元及輔件

## 低壓順序閥使用迴路圖

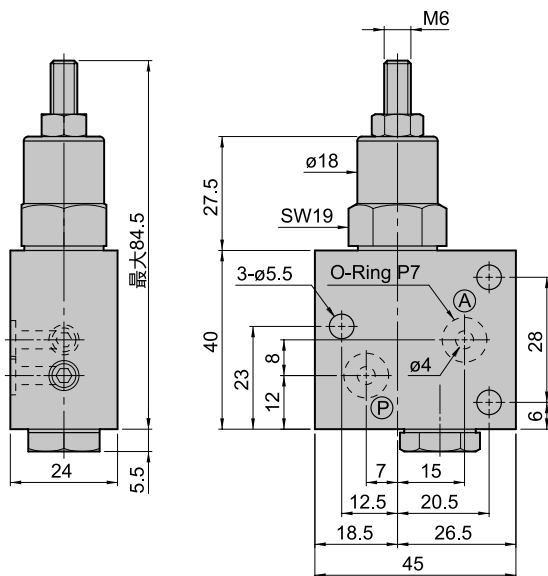


## 成品訂購表示

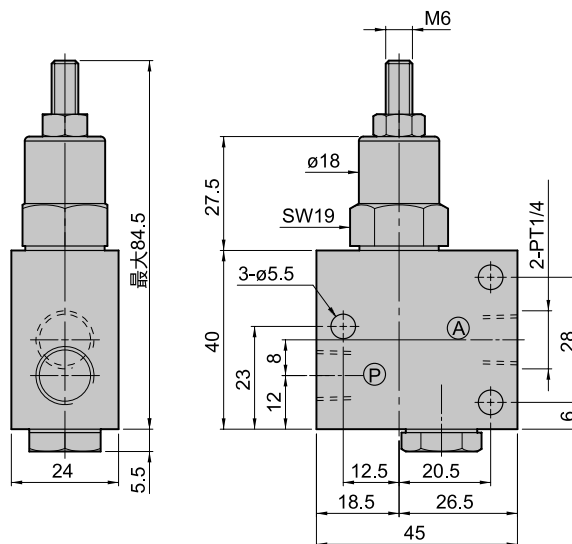
JLSV	A
閥系列	安裝方式
低壓順序閥	A:油路型
	B:配管型

## 外部尺寸圖

### • A 油路型



### • B 配管型

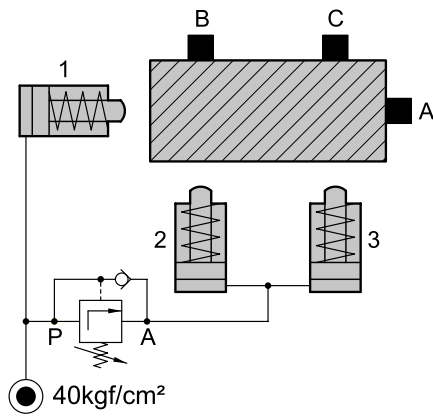


## JHSV 高壓順序閥



- 適用夾治具迴路，由預先設定之壓力決定多支油缸作動順序。
- 安裝方式：A:油路型  
B:配管型
- 設定壓力：10-50kgf/cm<sup>2</sup>  
30-200kgf/cm<sup>2</sup>  
70-300kgf/cm<sup>2</sup>

## 高壓順序閥使用迴路圖

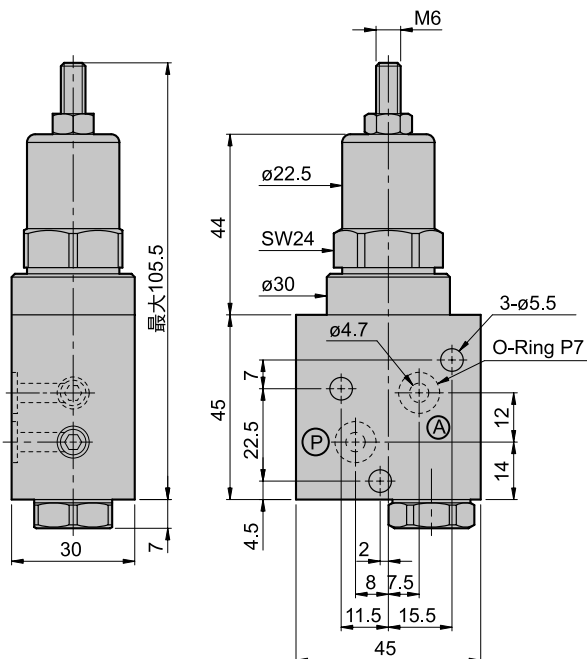


## 成品訂購表示

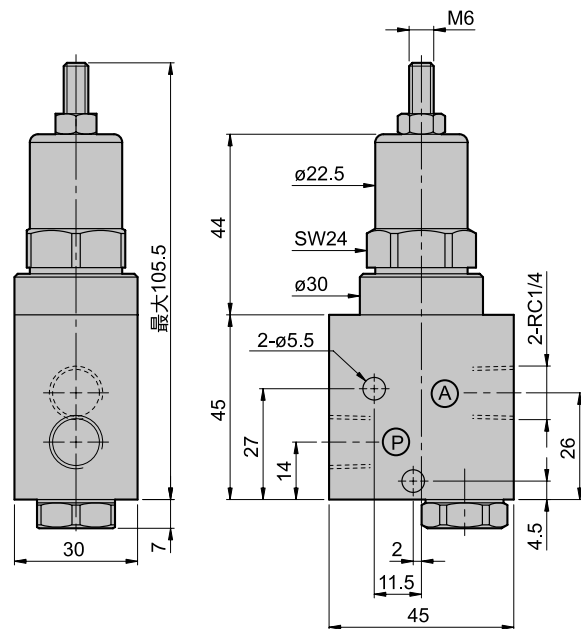
JHSV	A	1
閥系列	安裝方式	預設壓力
低壓順序閥	A: 油路型	1 10-50kgf/cm <sup>2</sup>
	B: 配管型	2 30-200kgf/cm <sup>2</sup>
		3 70-300kgf/cm <sup>2</sup>

## 外部尺寸圖

### • A 油路型

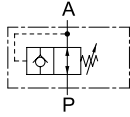


### • B 配管型



## JPRV 油壓減壓閥

## 成品訂購表示



JPRV	A	02	1
閥系列	安裝方式	口徑	壓力調整範圍
油壓減壓閥	A: 油路型	02: Rc1/4	1 5-50kgf/cm <sup>2</sup>
	B: 配管型		2 10-50kgf/cm <sup>2</sup>
			3 20-120kgf/cm <sup>2</sup>
			4 30-240kgf/cm <sup>2</sup>
			5 50-380kgf/cm <sup>2</sup>

柱型油缸

模具油缸

夾治具/轉角油缸

打刀油缸

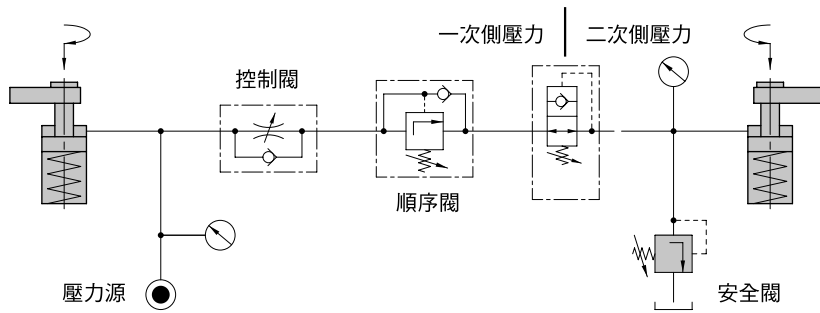
工程冶金油缸

圓形油缸

特殊油缸

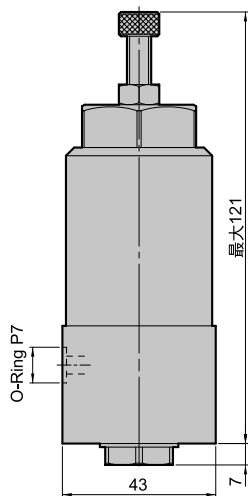
液壓單元及輔件

## 油壓減壓閥使用迴路圖

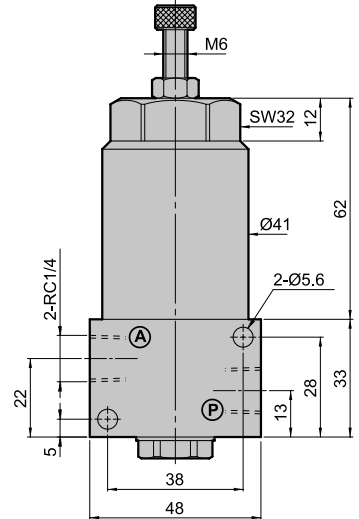
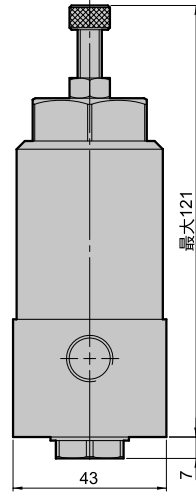
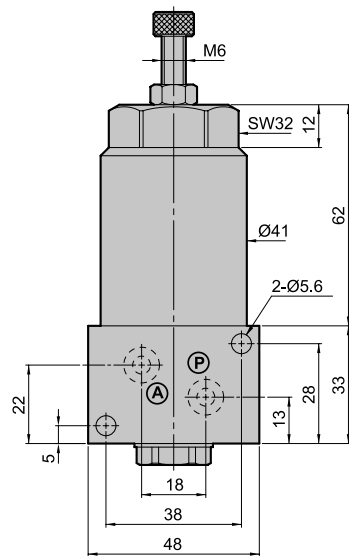


## 外部尺寸圖

### ● A 油路型

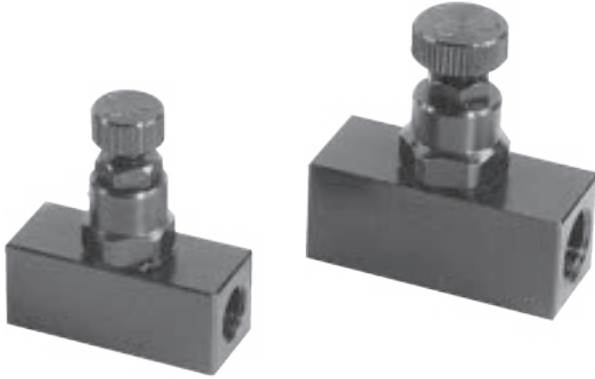
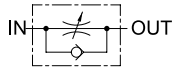


### ● B 配管型



## JFCV 油壓流量閥

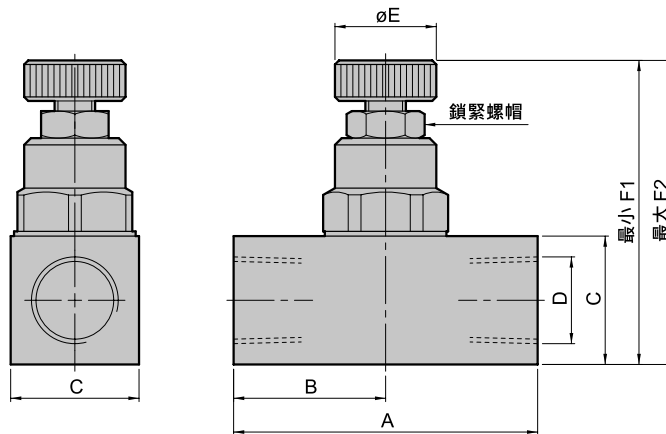
## 成品訂購表示



JFCV	01
閥系列	口徑
油壓流量閥	01:Rc1/8
	02:Rc1/4

## 外部尺寸圖

- 最大工作壓力210kgf/cm<sup>2</sup>



記號 型號	A	B	C	D	E	F1	F2
JFCV-01	35	19	15.9	Rc1/8	12	41	44.5
JFCV-02	45	22.5	19	Rc1/4	15	45	48.5

## 夾治具產品配件

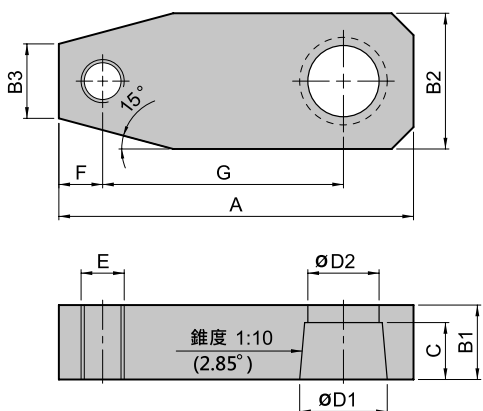


- 適用 JHSC 新型轉角單邊壓板油缸
- 有三種規格可以選用
  - A: 標準型攻牙
  - B: 標準型無牙
  - C: 加長型無牙

## 零件訂購表示

JHSC	25	D	A
油缸系列	內徑	壓板型式	壓板種類
新型轉角壓板油缸	25:25mm	S:單邊	A: 標準型攻牙
	32:32mm		B: 標準型無牙
	40:40mm		C: 加長型無牙
	50:50mm		
	63:63mm		

## 外部尺寸圖



記號 內徑	A			B1	B2
	A: 標準型攻牙	B: 標準型無牙	C: 加長型無牙		
25	74	74	100	15	27
32	81	81	110	17	31
40	86	86	120	18	31
50	96	96	130	20	37
63	114	114	150	23	48

記號 內徑	B3	C	D1	D2	E	F	G
	25	15	13	18	15	M10x1.5	10
32	17	14	20	17	M10x1.5	10	55
40	17	15	22.4	19	M10x1.5	10	60
50	19	16	28	21	M12x1.75	12	65
63	24	18	35	27	M16x2.0	15	75

柱型油缸

模具油缸

夾治具/  
轉角油缸

打刀油缸

工程  
冶金油缸

圓形油缸

特殊油缸

液壓單元  
及輔件

## 夾治具產品配件

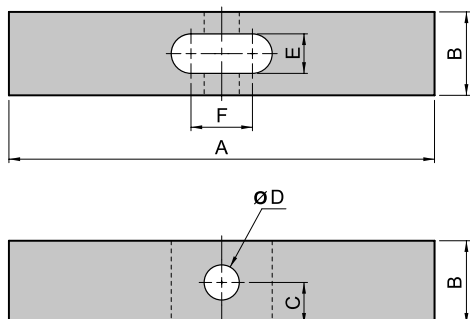


- 適用 JASC 及 JHSC 新型轉角雙邊壓板氣缸及油缸
- 有兩種規格可以選用  
A: 標準型  
B: 加長型

## 零件訂購表示

JASC	25	S	A	JHSC	25	S	A
氣缸系列	內徑	壓板型式	壓板種類	油缸系列	內徑	壓板型式	壓板種類
新型轉角壓板氣缸	25:25mm	D:雙邊	A:標準型	新型轉角壓板油缸	25:25mm	D:雙邊	A:標準型
	32:32mm		B:加長型		32:32mm		B:加長型
	40:40mm				40:40mm		
	50:50mm				50:50mm		
	63:63mm				63:63mm		

## 外部尺寸圖



記號 內徑	A		B	C	D	E	F
	A: 標準型	B: 加長型					
JASC-32	140	200	19	9.5	8	9	16
JASC-40							
JHSC-25	160	230	22.2	11.1	8	10	19
JASC-50							
JASC-63							
JHSC-32	160	230	22.2	11.1	10	10	21
JHSC-40							
JHSC-50	180	260	25.4	11.1	12	12	26
JHSC-63	200	—	31.8	15.9	15	15	33

## 夾治具產品配件



- 適用 JHPS 高壓轉角壓板油缸

柱型  
油缸

模具  
油缸

夾治具/  
轉角油缸

打刀  
油缸

工程  
冶金  
油缸

圓形  
油缸

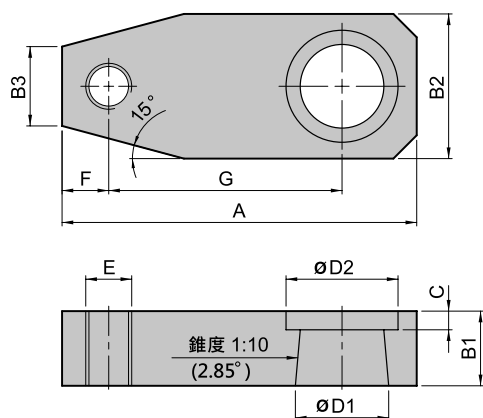
特殊  
油缸

液壓單元  
及輔件

## 零件訂購表示

JHPS	25	A
油缸系列	內徑	壓板種類
高壓 轉角 壓板 油缸	25:25mm	A: 標準型攻牙
	32:32mm	
	40:40mm	
	50:50mm	
	63:63mm	

## 外部尺寸圖



記號 內徑	A 標準型攻牙	B1	B2	B3	C	D1	D2
25	76	16	31	16	3.5	20	24
32	96	20	37	19	4	25	29
40	114	23	48	24	4	32	36
50	140	28	60	30	5	40	46
63	177	34	78	40	6	50	55

記號 內徑	E	F	G
25	M10x1.5	10	50
32	M12x1.75	12	65
40	M16x2.0	15	75
50	M16x2.0	15	95
63	M20x2.5	18	120



## 夾治具產品配件

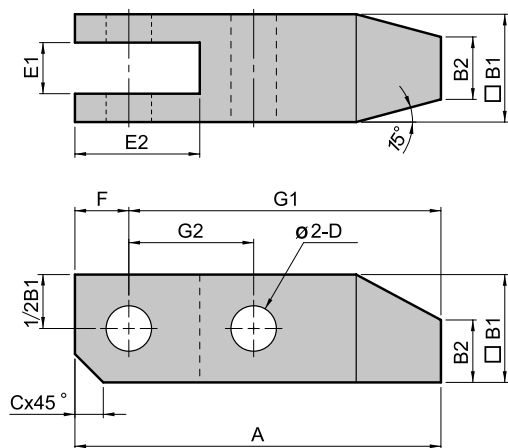


- 適用 JHLC 直線壓板油缸

## 零件訂購表示

JHLC	25	A
油缸系列	內徑	壓板種類
直線壓板油缸	25:25mm	A: 標準型(有斜度)
	32:32mm	B: 標準型(無斜度)
	40:40mm	C: 加長型(無斜度)
	50:50mm	
	63:63mm	

## 外部尺寸圖



記號 內徑	A			B1	B2	C	D
	A: 標準型	B: 標準型	C: 加長型				
25	64	64	100	19	11	5	8
32	64	64	100	19	11	5	8
40	77	77	110	22.2	13	6	10
50	90	90	130	25.4	15	7	12
63	110	110	—	31.8	19	9	15

記號 內徑	E1	E2	F	G1	G2
32	9	21.5	9	55	22
40	10	25	11	66	26
50	11	29	13	77	30
63	15	36	16	94	36

## 夾治具產品配件



- 適用 JALC 直線壓板氣缸

柱型  
油缸

模具  
油缸

夾治具/  
轉角油缸

打刀  
油缸

工程  
冶金  
油缸

圓形  
油缸

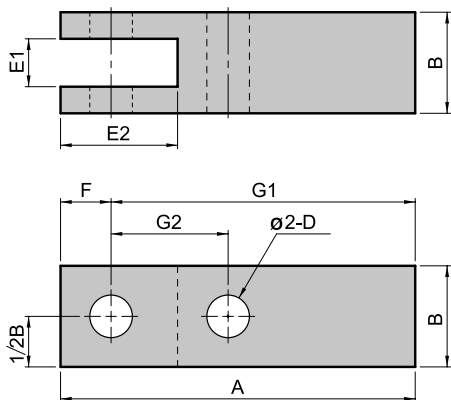
特殊  
油缸

液壓單元  
及輔件

## 零件訂購表示

JALC	25	A
氣缸系列	內徑	壓板種類
直線 壓板 氣缸	25:25mm	A: 標準型
	32:32mm	
	40:40mm	
	50:50mm	
	63:63mm	

## 外部尺寸圖



記號 內徑	A 標準型	B	D	E1	E2	F	G1	G2
25	50	12.7	5	6	13	5	45	14
32	60	15.9	6	8	16	6	54	17
40	65	15.9	6	8	17	7	58	20
50	75	19	8	10	21	9	66	23
63	85	22.2	8	10	22.5	9	76	29.5

夾治具產品配件

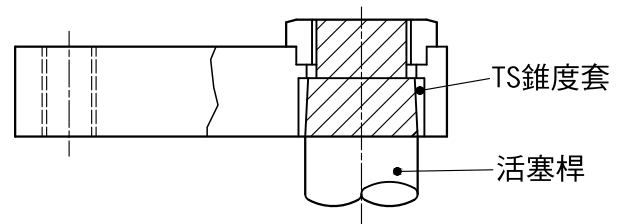


- 適提供錐度套與壓板加工尺寸表，解決壓板需自行製作無法車錐度的困擾。有二種規格可以選用
- 搭配的壓板JHSC及JHPS。

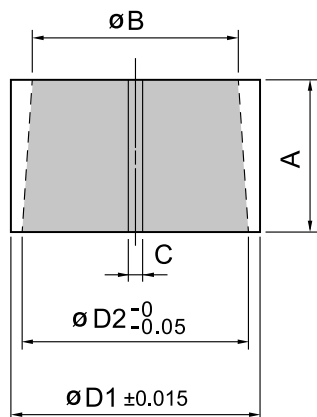
零件訂購表示

JHSC/JHPS	25	TS
油缸系列	內徑	錐度套
轉角壓板油缸	高壓轉角壓板油缸	
	25:25mm	
	32:32mm	
	40:40mm	
	50:50mm	
	63:63mm	

TS 錐度套配合示意圖



外部尺寸圖



錐度：1:10  
材質：SCM440

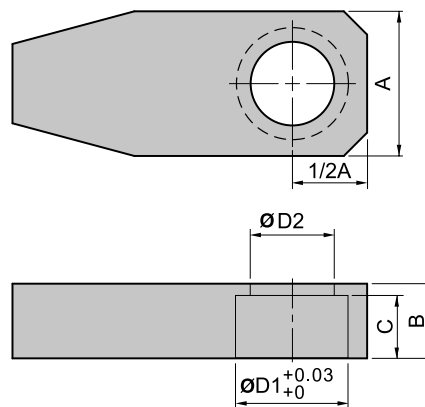
記號	A	B	C	D1	D2
內徑					
JHSC-25TS	13	16.7	1	20	18
JHSC-32TS	14	18.6	1	22	20
JHSC-40TS	15	20.9	1	25	22.4
JHSC-50TS	16	26.4	1	31	28
JHSC-63TS	18	33.2	1	39	35
JHPS-25TS	10	19	1	23	20
JHPS-32TS	13	23.7	1	28	25
JHPS-40TS	15	30.5	1	36	32
JHPS-50TS	18	38.2	1	45	40
JHPS-63TS	22	47.8	1	55	50

提供錐度套與壓板加工尺寸表，解決壓板需自行製作無法車錐度的困擾。

## 零件訂購表示

JHSC	25	TS	B
油缸系列	內徑	錐度套	壓板種類
新型轉角壓板油缸	25:25mm		B:標準型無牙
	32:32mm		
	40:40mm		
	50:50mm		
	63:63mm		

## 外部尺寸圖



記號 內徑	A	B	C	D1	D2
25	28	15	13	20	15
32	31	17	14	22	17
40	34	18	15	25	19
50	40	20	16	31	21
63	50	23	18	39	27

柱型油缸

模具油缸

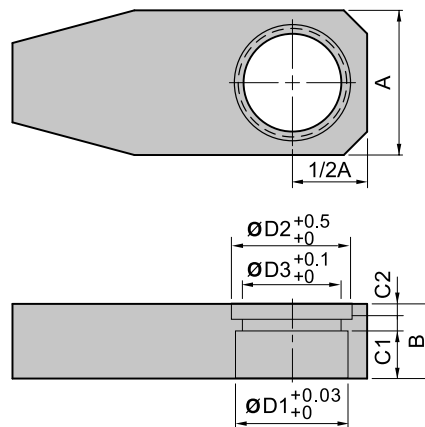
夾治具/  
轉角油缸

打刀油缸

## 零件訂購表示

JHPS	25	TS	B
油缸系列	內徑	錐度套	壓板種類
高壓轉角壓板油缸	25:25mm		B:標準型無牙
	32:32mm		
	40:40mm		
	50:50mm		
	63:63mm		

## 外部尺寸圖



記號 內徑	A	B	C1	C2	D1	D2	D3
25	34	16	10	3.5	23	24	19.6
32	40	20	13	4	28	29	24.4
40	50	23	15	4	36	36	31.4
50	63	28	18	5	45	46	39.2
63	80	34	22	6	55	55	48.8

工程冶金油缸

圓形油缸

特殊油缸

液壓單元及輔件