

JE 系列歐規薄型油缸

Products Contents

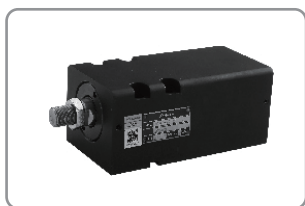
產品目錄



JECX 歐規薄型油壓缸 $\varnothing 25 \sim \varnothing 100$ *P.138*
適合長行程與超長行程



JEBC 歐規薄型油壓缸 $\varnothing 20 \sim \varnothing 100$ *P.142*



JEBL 歐規薄型油壓缸 $\varnothing 20 \sim \varnothing 100$ *P.145*

JECX 歐規薄型油缸



- JECX是有別於CXCH系列的另一款歐規油路板式薄型油缸。
- JECX較CXCH耐高壓，最大耐壓160kgf/cm²。
- 節省空間，安裝方便，適合模具及夾治具或安裝受限制的場合。
- 與法國惠普斯(HPS-VBG)產品的安裝尺寸相同。
- 制作行程超長可以取代柱型油缸(HC系列)。
- 適合長行程或超長行程薄型油缸。

理論出力表

單位：kgf

內徑	軸徑	活塞受壓面積 cm ²		理論出力70kgf/cm ²		理論出力160kgf/cm ²	
		推	拉	推	拉	推	拉
25	16	4.9	2.9	344	203	785	464
32	18	8.0	5.5	563	385	1287	880
40	22	12.6	8.8	880	614	2011	1402
50	28	19.6	13.5	1374	943	3142	2156
63	36	31.2	21	2182	1470	4988	3359
80	45	50.3	34.4	3519	2405	8042	5498
100	56	78.5	53.9	5498	3774	12566	8226

油封材質

材質 記號	腈橡膠(NBR)	氟橡膠(FPM)	脲酸橡膠(PU)
	標準	J	-
一般礦物油系	○	○	○
水系	○	○	X
水油，油水系	○	○	X
磷酸脂液	X	○	X
液溫	-10°C~+80°C	-10°C~+150°C	-10°C~+80°C
黏度	20~400mm ² /s {cSt}		

注:

- 1.一般礦物油系：ISO-VG32
- 2.若液壓油種類是一般礦物油系，則表示法中不必標示記號，由本公司提供標準油封(NBR)。
- 3.若液壓油是磷酸脂液或高溫環境中，型式表示法中必須標示記號J，以滋識別。
- 4.記號○：可以 X：不可以。
- 5.氟橡膠(FPM)油封，在長時間操作下耐溫應設定在150°C以下。

最大行程

單位：mm

缸徑	25	32	40	50	63	80	100
行程	100	160	900	900	900	900	900

柱型
油缸

模具
油缸

夾治具/
轉角油缸

打刀
油缸

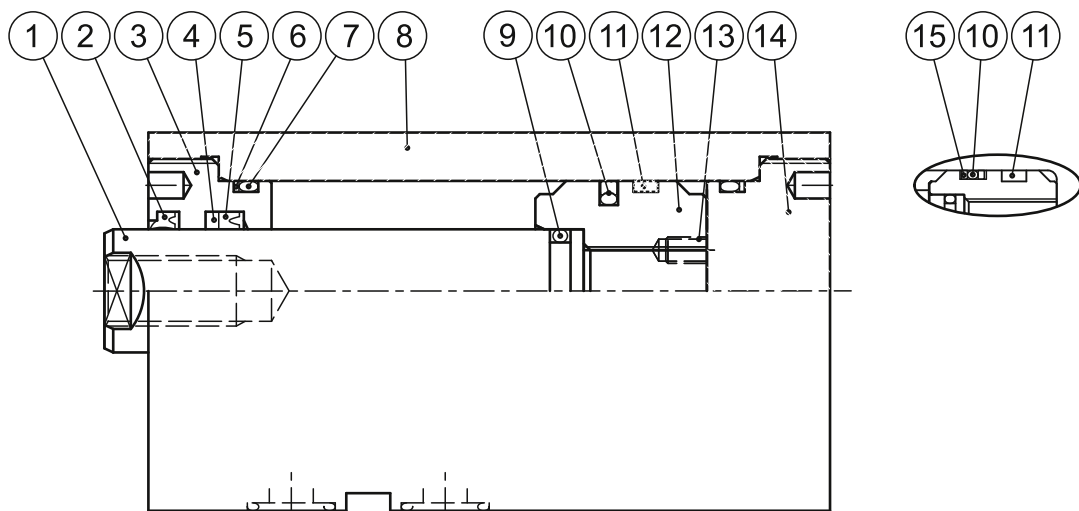
工程
冶金
油缸

圓形
油缸

特殊
油缸

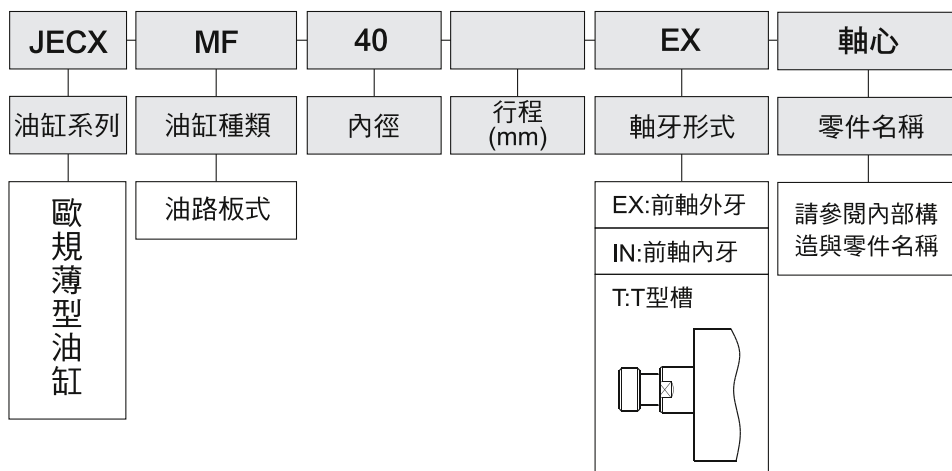
液壓單元
及輔件

內部構造與零件名稱



記號	零件名稱	數量	記號	零件名稱	數量
①	軸心	1	⑨	活塞內O型環	1
②	軸心防塵封套	1	⑩	活塞封套	1
③	前蓋	1	⑪	耐磨環	1
④	軸心背托環	1	⑫	活塞	1
⑤	軸心封套	1	⑬	止付螺絲	1
⑥	端蓋背托環	2	⑭	後蓋	1
⑦	端蓋O型環	2	⑮	活塞背托環	2
⑧	本體	1			

零件訂購表示

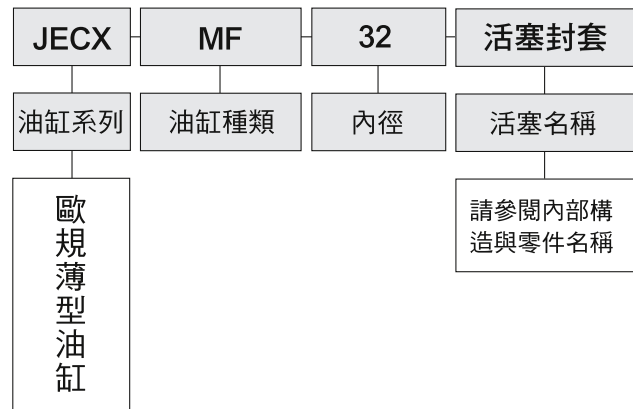


油封規格

內徑	記號	②	④	⑤	⑥	⑦	⑨	⑩
		軸心防塵封套	軸心背托環	軸心封套	端蓋O型環	端蓋背托環	活塞內O型環	活塞封套
數量		1	1	1	2	2	1	1
25		16×24×6	16×24×2t	16×24×5	AP30	30×36×1.25t	P10A	BP21
32		18×26×6	18×26×2t	18×26×5	BP32	32×38×1.25t	P16	32×21×4.2
40		22×30×6	22×30×2t	22×30×5	G35	35×40×1.25t	P21	40×29×4.2
50		28×36×6	28×36×2t	28×36×5	G45	45×50×1.25t	G25	50×39×4.2
63		36×44×6.5	36×46×3t	36×46×6	G58	58×63×1.25t	G30	63×52×4.2
80		45×53×6.5	45×55×3t	45×55×6	G75	75×80×1.25t	G35	80×69×4.2
100		56×64×6.5	56×66×3t	56×66×6	G95	95×100×1.25t	G50	100×84.5×6.3

內徑	記號	⑪	⑮
		活塞耐磨環	活塞背托環
數量		1	2
25		20×25×5.6	21×25×1.25t
32		27×32×5.6	-
40		35×40×5.6	-
50		45×50×5.6	-
63		58×63×5.6	-
80		75×80×9.7	-
100		95×100×9.7	-

油封訂購表示



成品訂購表示

JECX	MF		EX	50	50	
油缸系列	油缸種類	油缸性能	軸牙形式	內徑	行程 (mm)	
歐規薄型油缸	MF:油路板式	空白: 表示標準品 J:耐熱/耐酸鹼 (最高溫度 150°C)	IN:內牙 EX:外牙 T:T型槽	25:25mm 32:32mm 40:40mm 50:50mm 63:63mm 80:80mm 100:100mm	缸徑 最大行程 (mm) 25 100 32 160 40 900 50 900 63 900 80 900 100 900	

柱型油缸

模具油缸

夾治具/轉角油缸

打刀油缸

工程冶金油缸

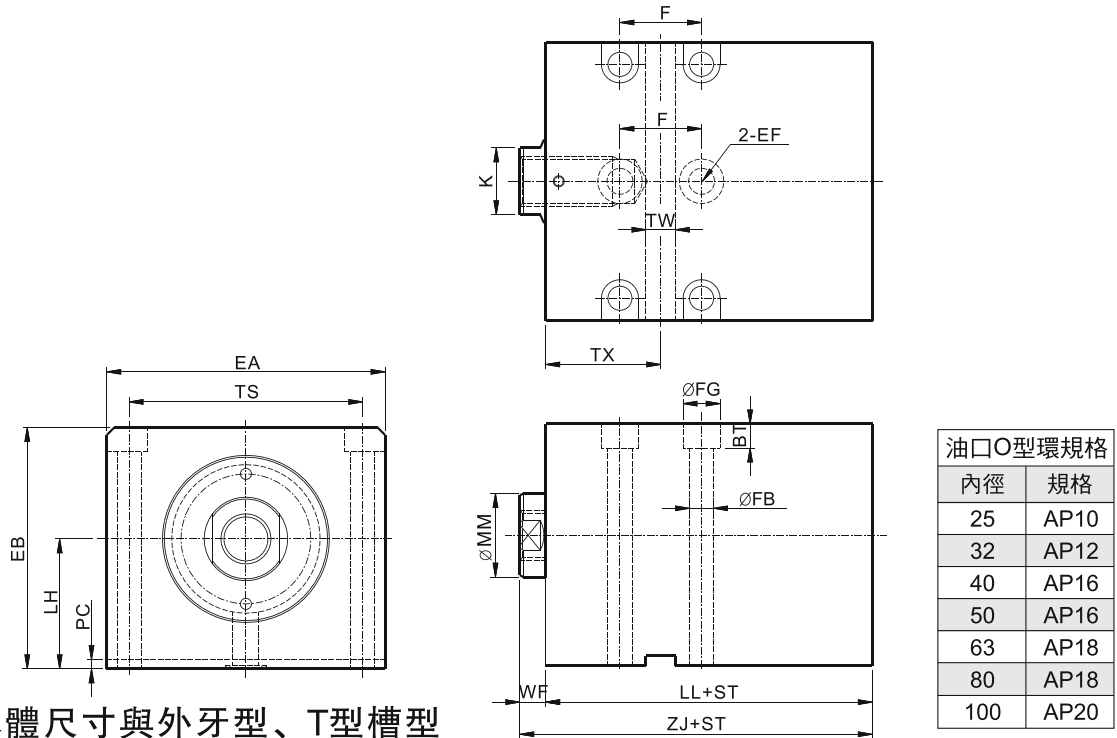
圓形油缸

特殊油缸

液壓單元及輔件

外部尺寸圖

- JECX-MF-IN-LA 內牙油路板式徑向型

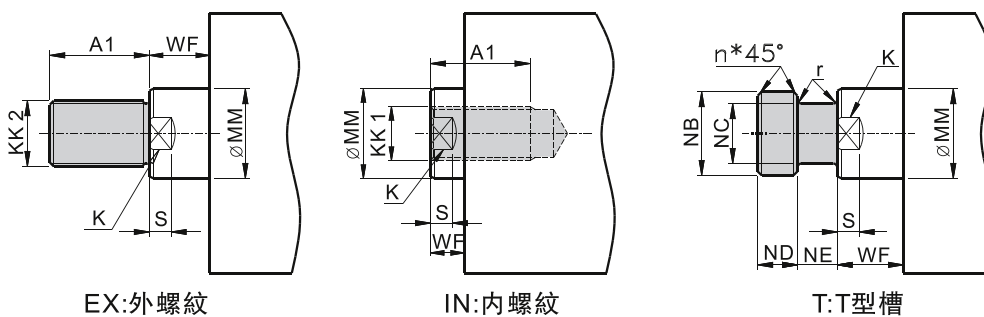


注：本體尺寸與外牙型、T型槽型

記號	MM	EA	TW	FB	FG	BT	TS	F	EB	LH	K	ZJ	LL	PC	TX	WF	EF
25	16	60	6	6.6	11	6.5	46	23	50	26	12	73	66	5	36	7	Ø13x1.4DP底孔Ø5
32	18	75	8	9	14	8.6	62	29	66	38	14	84	76	5	45	8	Ø16x1.8DP底孔Ø8
40	22	90	8	11	17.5	10.8	72	34	76	45	17	95	85	5	50	10	Ø20x1.8DP底孔Ø10
50	28	100	10	11	17.5	10.8	82	35	86	50	22	105	95	5	50	10	Ø20x1.8DP底孔Ø10
63	36	120	12	13	20	13	98	42	106	60	30	120	108	5	60	12	Ø22x1.8DP底孔Ø12
80	45	150	16	13	20	13	126	44	130	70	36	140	126	5	62	14	Ø22x1.8DP底孔Ø14
100	56	170	16	15	23	15.2	146	48	155	85	46	154	140	5	73	14	Ø24x1.8DP底孔Ø14

尺寸“TX”可根據客戶要求而設定（缸徑Ø25除外），但不能小於表中所列之最小值

軸部外部尺寸圖



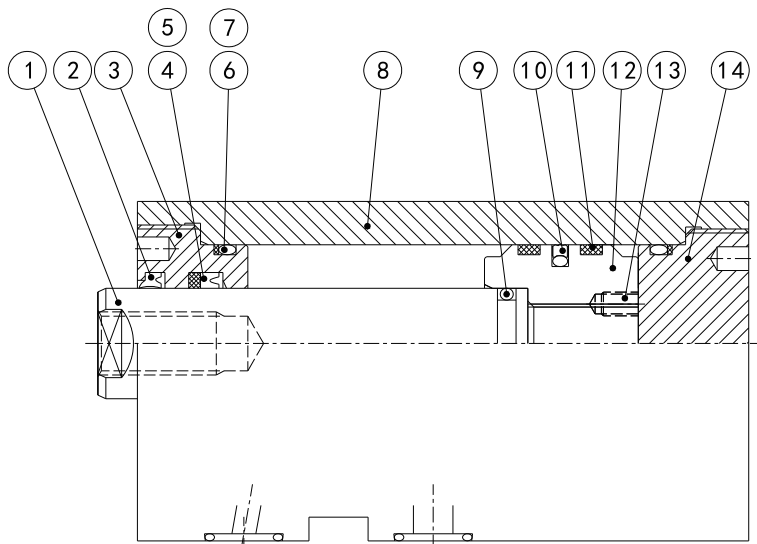
記號	MM	K	KK 1	KK 2	NB	A1	NC	ND	NE	n	r	S	WF
25	16	12	M8x1.25	M12x1.25	14	20	8	6	6	0.5	1	5	7
32	18	14	M8x1.25	M12x1.25	16	20	10	8	8	1	1	6	8
40	22	17	M10x1.5	M16x1.5	20	25	13	10	10	1	1	8	10
50	28	22	M16x1.5	M20x1.5	25	30	16	13	13	1	1	8	10
63	36	30	M20x1.5	M27x2.0	33	40	22	16	16	2	2	10	12
80	45	36	M27x2.0	M33x2.0	42	50	30	20	20	2	2	12	14
100	56	46	M33x2.0	M42x2.0	53	60	36	30	30	2	2	12	14

歐規薄型油缸-JEBC



- 密封件全部採用外國知名品牌規格
- 節省空間，安裝方便，適用模具及加工治具或安裝受限制的場合

內部構造與零件名稱



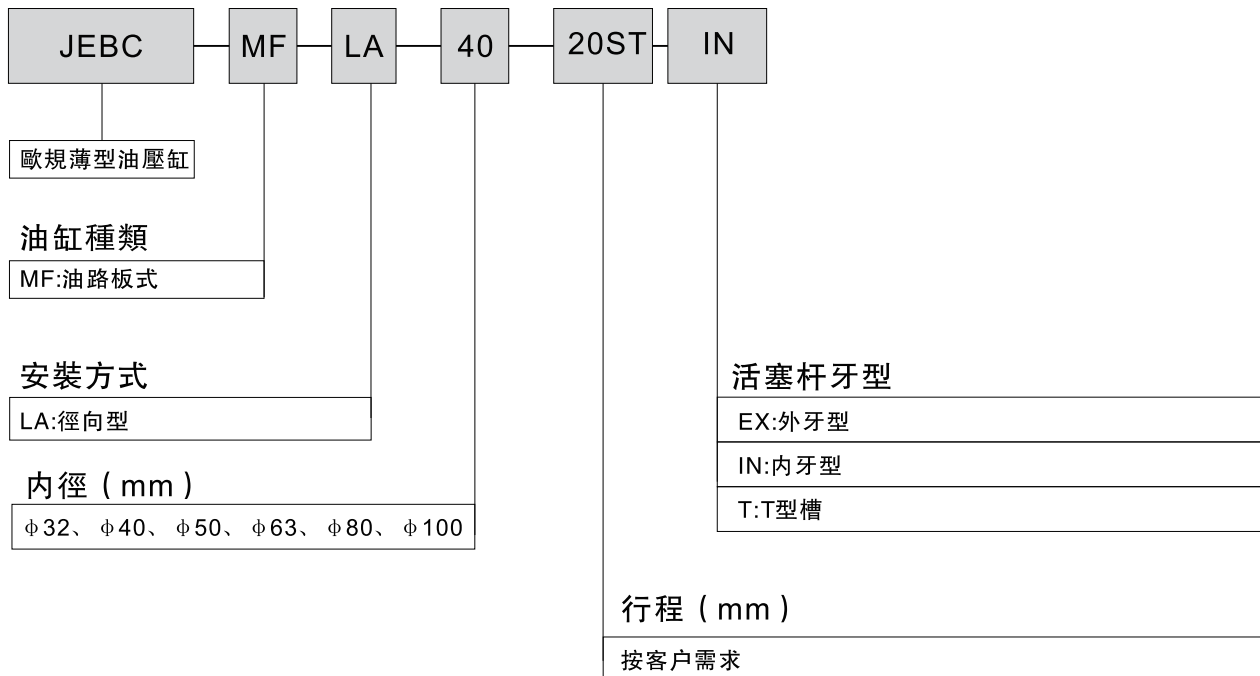
記號	零件名稱	數量	記號	零件名稱	數量	記號	零件名稱	數量
①	軸心	1	⑥	端蓋O型環	2	⑪	耐磨環	2
②	前蓋防塵封套	1	⑦	端蓋背托環	2	⑫	活塞	1
③	前蓋	1	⑧	本體	1	⑬	止付螺絲	1
④	前蓋背托環	1	⑨	軸心O型環	1	⑭	後蓋	1
⑤	前蓋油封	1	⑩	活塞油封	1			

油封規格

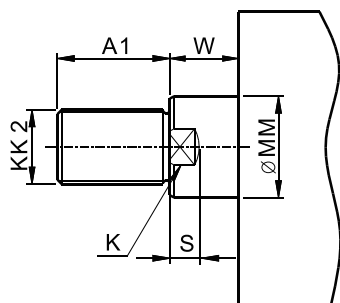
記號	②	④	⑤	⑥+⑦	⑨	⑩
品名	前蓋防塵封套	背托環	前蓋封套	端蓋O型環	活塞內O型環	活塞封套
數量	1	1	1	1	1	1
內徑	1	1	1	1	1	1
32	18x26x6	18x26x2t	18x26x5	P32+BUR	P14	32x21x4.2
40	22x30x6	22x30x2t	22x30x5	G35+BUR	P18	40x29x4.2
50	28x36x6	28x36x2t	28x36x5	G45+BUR	P22A	50x39x4.2
63	36x44x6.5	36x46x3t	36x46x6	G58+BUR	G30	63x52x4.2
80	45x53x6.5	45x55x3t	45x55x6	G75+BUR	G40	80x69x4.2
100	56x64x6.5	56x66x3t	56x66x6	G95+BUR	G50	100x84.5x6.3

- 柱型油缸
- 模具油缸
- 夾治具/轉角油缸
- 打刀油缸
- 工程冶金油缸
- 圓形油缸
- 特殊油缸
- 液壓單元及輔件

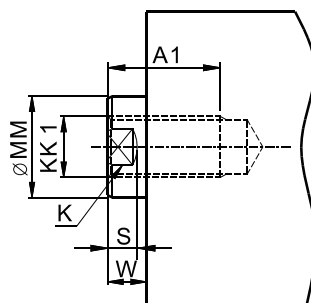
訂購表示法



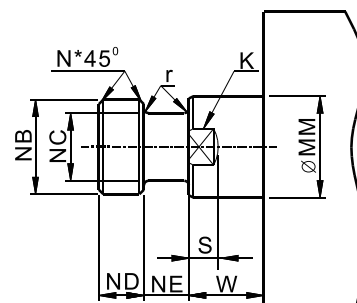
活塞桿軸端型式



EX:外螺紋



IN:內螺紋

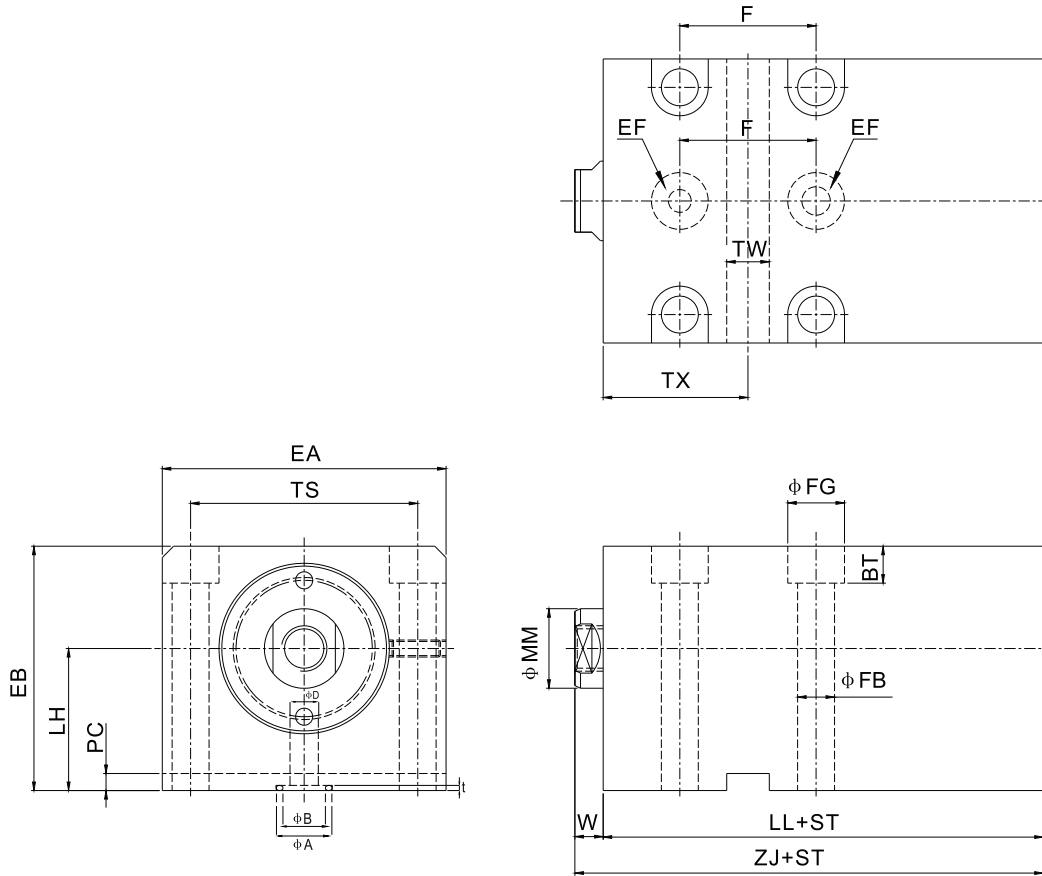


T:T型槽

內徑 記號	MM	K	KK 1	KK 2	NB	A1	NC	ND	NE	n	r	S	W
32	18	16	M12×1.75	M12×1.75	16	20	10	8	8	1	1	7	8
40	22	17	M12×1.75	M12×1.75	20	25	13	10	10	1	1	9	10
50	28	22	M16×2.0	M16×2.0	25	30	16	13	13	1	1	9	10
63	36	30	M20×2.5	M20×2.5	33	40	22	16	16	2	2	11	12
80	45	36	M27×3.0	M27×3.0	42	50	30	20	20	2	2	13	14
100	56	46	M36×4.0	M36×4.0	53	60	36	30	30	2	2	13	14

外部尺寸圖

●JEBC-MF-LA-IN 內牙油路板式徑向型



柱型油缸

模具油缸

夾治具/轉角油缸

打刀油缸

工程冶金油缸

圓形油缸

特殊油缸

液壓單元及輔件

內徑	記號	MM	W	LL	ZJ	FB	FG	BT	TX	TW	F	PC	EF	ϕA	ϕB	ϕD	t
32		18	8	76	84	11	18	10.8	42	12	36	5	$\phi 15.5 \times 1.8$ 底孔 $\phi 8$	16.5	11.5	8	16.5
40		22	10	85	95	11	18	10.8	44	12	42	5	$\phi 19.5 \times 1.8$ 底孔 $\phi 10$	20.5	15.5	10	20.5
50		28	10	95	105	12	20	13	51	15	48	6	$\phi 19.5 \times 1.8$ 底孔 $\phi 10$	20.5	15.5	10	20.5
63		36	12	108	120	17	26	17.5	54	20	52	6	$\phi 21.5 \times 1.8$ 底孔 $\phi 12$	22.5	17.5	12	22.5
80		45	14	126	140	21	32	21.5	63	20	56	8	$\phi 21.5 \times 1.8$ 底孔 $\phi 14$	22.5	17.5	14	22.5
100		56	14	140	154	21	32	21.5	73	20	56	8	$\phi 23.5 \times 1.8$ 底孔 $\phi 14$	24.5	19.5	14	24.5

內徑	記號	LH	EB	TS	EA
32		38	66	57	75
40		45	76	72	90
50		50	86	80	100
63		60	106	94	120
80		70	130	118	150
100		85	155	132	170

油口O型環尺寸

$\phi 32$	P12
$\phi 40$	P16
$\phi 50$	P16
$\phi 63$	P18
$\phi 80$	P18
$\phi 100$	P20

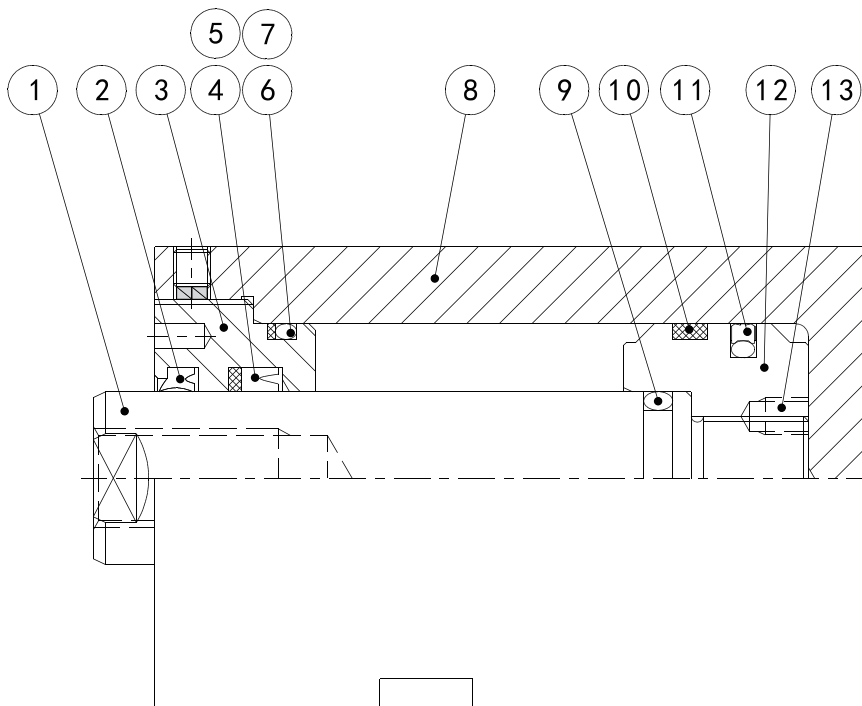
注：內、外軸牙及T型槽尺寸詳見 P.143 活塞杆軸端型式

歐規薄型油缸-JEBL



- 多種安裝方式可供客戶選擇
- 密封件全部採用外國知名品牌規格
- 節省空間，安裝方便，適用模具及加工治具或安裝受限制的場合

內部構造與零件名稱

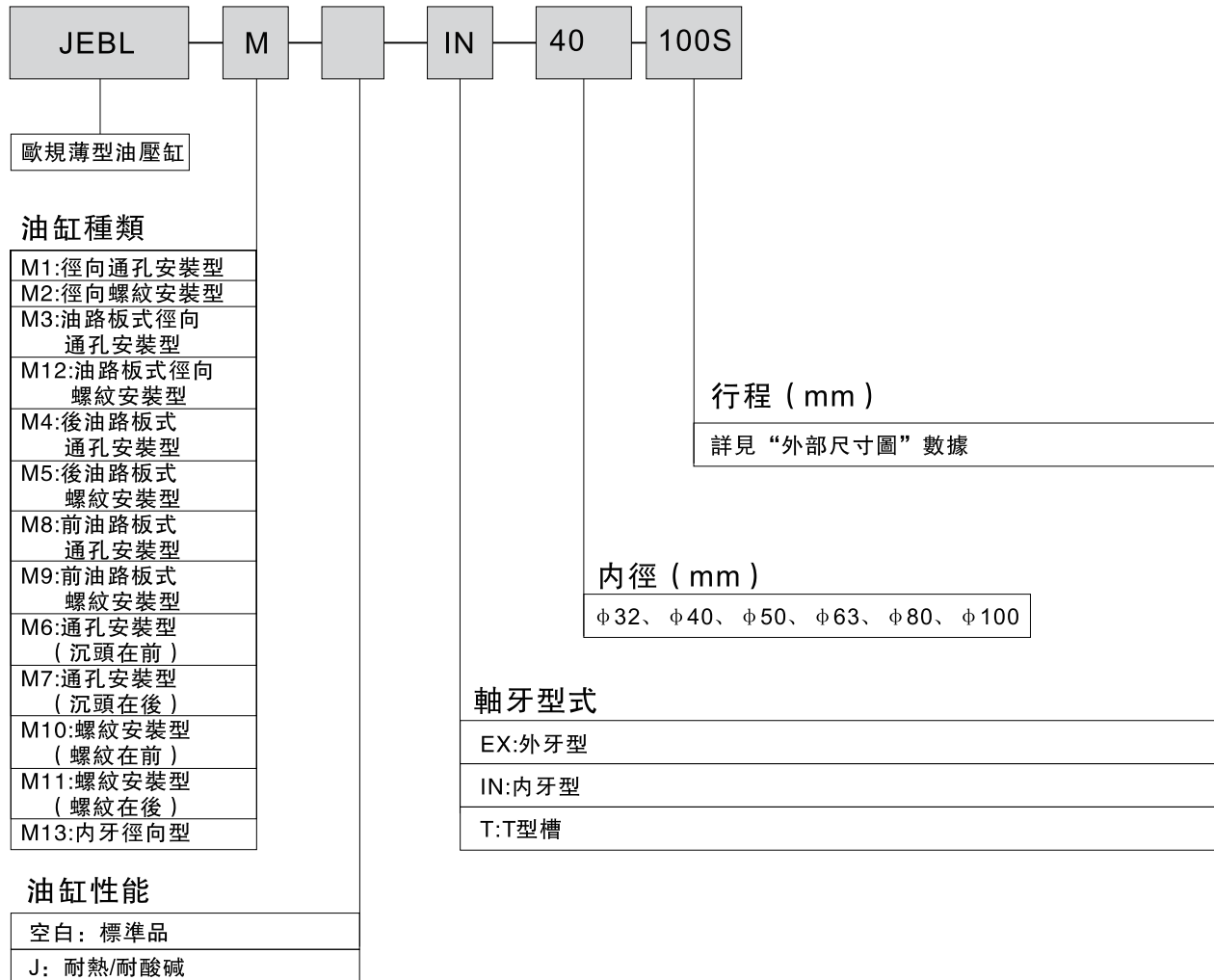


記號	零件名稱	數量	記號	零件名稱	數量	記號	零件名稱	數量
①	軸心	1	⑥	端蓋O型環	1	⑪	耐磨環	1
②	前蓋防塵封套	1	⑦	端蓋背托環	1	⑫	活塞	1
③	前蓋	1	⑧	本體	1	⑬	止付螺絲	1
④	前蓋背托環	1	⑨	軸心O型環	1			
⑤	前蓋油封	1	⑩	活塞油封	1			

油封規格

記號	②	④	⑤	⑥+⑦	⑨	⑪
品名	前蓋防塵封套	背托環	前蓋封套	端蓋O型環	活塞內O型環	活塞封套
數量	1	1	1	1	1	1
內徑	1	1	1	1	1	1
32	18x26x6	18x26x2t	18x26x5	P36	P14	32x24.5x3.2
40	22x30x6	22x30x2t	22x30x5	G35+BUR	P18	40x32.5x3.2
50	28x36x6	28x36x2t	28x36x6	G45+BUR	P22A	50x39x4.2
63	36x44x6.5	36x46x3t	36x46x6	G58+BUR	G30	63x52x4.2
80	45x53x6.5	45x55x3t	45x55x6	G75+BUR	G40	80x69x4.2
100	56x64x6.5	56x66x3t	56x66x6	G95+BUR	G50	100x84.5x6.3

訂購表示法



柱型油缸

模具油缸

夾治具/轉角油缸

打刀油缸

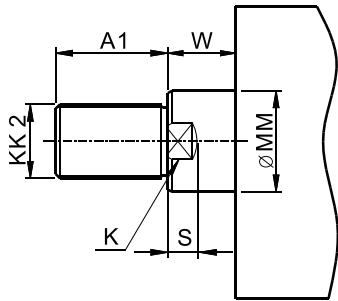
工程冶金油缸

圓形油缸

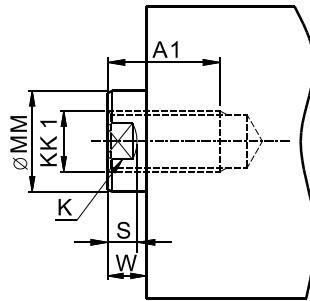
特殊油缸

液壓單元及輔件

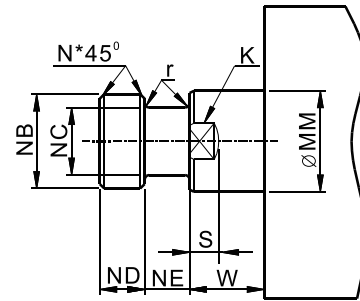
活塞桿軸端型式



EX:外螺紋



IN:內螺紋

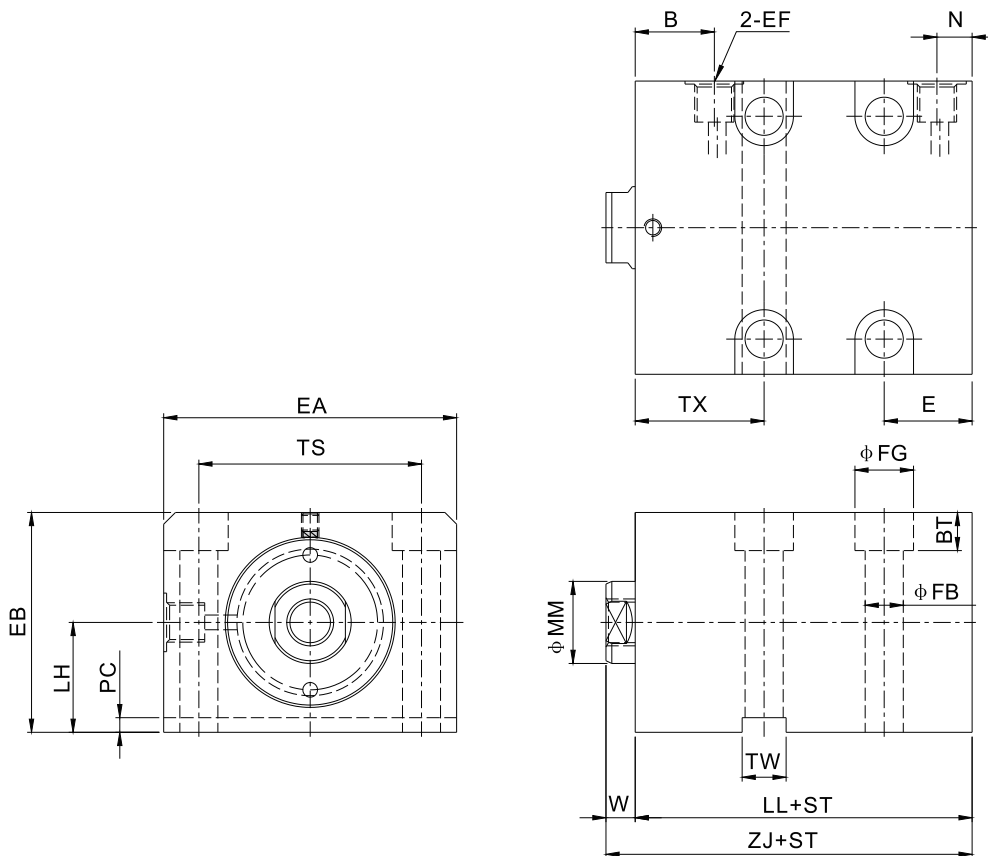


T:T型槽

記號 內徑	MM	K	KK 1	KK 2	NB	A1	NC	ND	NE	n	r	S	W
32	18	16	M12 × 1.75	M12 × 1.75	16	20	10	8	8	1	1	9	10
40	22	20	M12 × 1.75	M12 × 1.75	20	25	13	10	10	1	1	9	10
50	28	24	M16 × 2.0	M16 × 2.0	25	30	16	13	13	1	1	9	10
63	36	32	M20 × 2.5	M20 × 2.5	33	40	22	16	16	2	2	13	14
80	45	40	M27 × 3.0	M27 × 3.0	42	50	30	20	20	2	2	13	14
100	56	50	M36 × 4.0	M36 × 4.0	53	60	36	30	30	2	2	14	15

外部尺寸圖

●JEBL-M1-IN 內牙徑向通孔安裝型



- 柱型油缸
- 模具油缸
- 夾治具/轉角油缸
- 打刀油缸
- 工程冶金油缸
- 圓形油缸
- 特殊油缸
- 液壓單元及輔件

內徑	記號	MM	W	TW	FB	FG	BT	TX	B	PC	LH	EB	TS	EA	EF
32		18	10	12	10.5	17	11	38	21	3	27.5	55	55	75	G1/4
40		22	10	12	10.5	17	11	40	25	3	31.5	63	63	85	G1/4
50		28	10	15	13	20	13	44	27	5	37.5	75	76	100	G1/4
63		36	14	20	17	26	17.5	50	27	5	47.5	95	95	125	G1/2
80		45	14	24	21	32	21.5	60	35	7	60	120	120	160	G1/2
100		56	15	28	25	39	25.5	64	36	7	75	150	158	200	G1/2

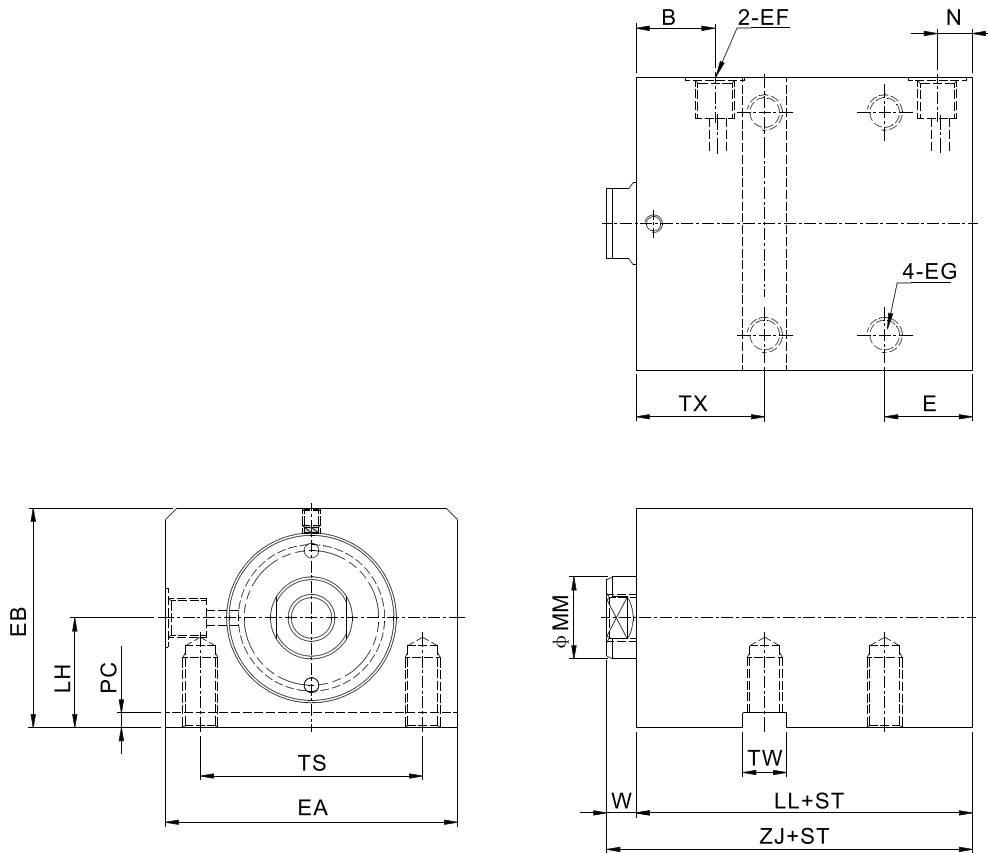
內徑	記號	行程範圍	N	E	LL	ZJ
32		≤140	11	27	50	60
40		≤160	11	27	54	64
50		≤170	12	30	65	75
63		≤180	17	41	72	86
80		≤190	20	47	85	99
100		≤200	20	54	90	105

內徑	記號	行程範圍	N	E	LL	ZJ
32		>140	21	38	66	76
40		>160	25	40	76	86
50		>170	27	44	82	92
63		>180	27	50	92	106
80		>190	35	60	109	123
100		>200	36	64	106	121

注：內、外軸牙及T型槽尺寸詳見 P.147 活塞杆軸端型式

外部尺寸圖

●JEBL-M2-IN 內牙徑向螺紋安裝型



內徑 記號	MM	W	TW	TX	B	PC	LH	EB	TS	EA	EF	EG
32	18	10	12	38	21	3	27.5	55	55	75	G1/4	M10×1.5×20dp
40	22	10	12	40	25	3	31.5	63	63	85	G1/4	M10×1.5×20dp
50	28	10	15	44	27	5	37.5	75	76	100	G1/4	M12×1.75×24dp
63	36	14	20	50	27	5	47.5	95	95	125	G1/2	M16×2.0×32dp
80	45	14	24	60	35	7	60	120	120	160	G1/2	M20×2.5×35dp
100	56	15	28	64	36	7	75	150	158	200	G1/2	M24×3.0×50dp

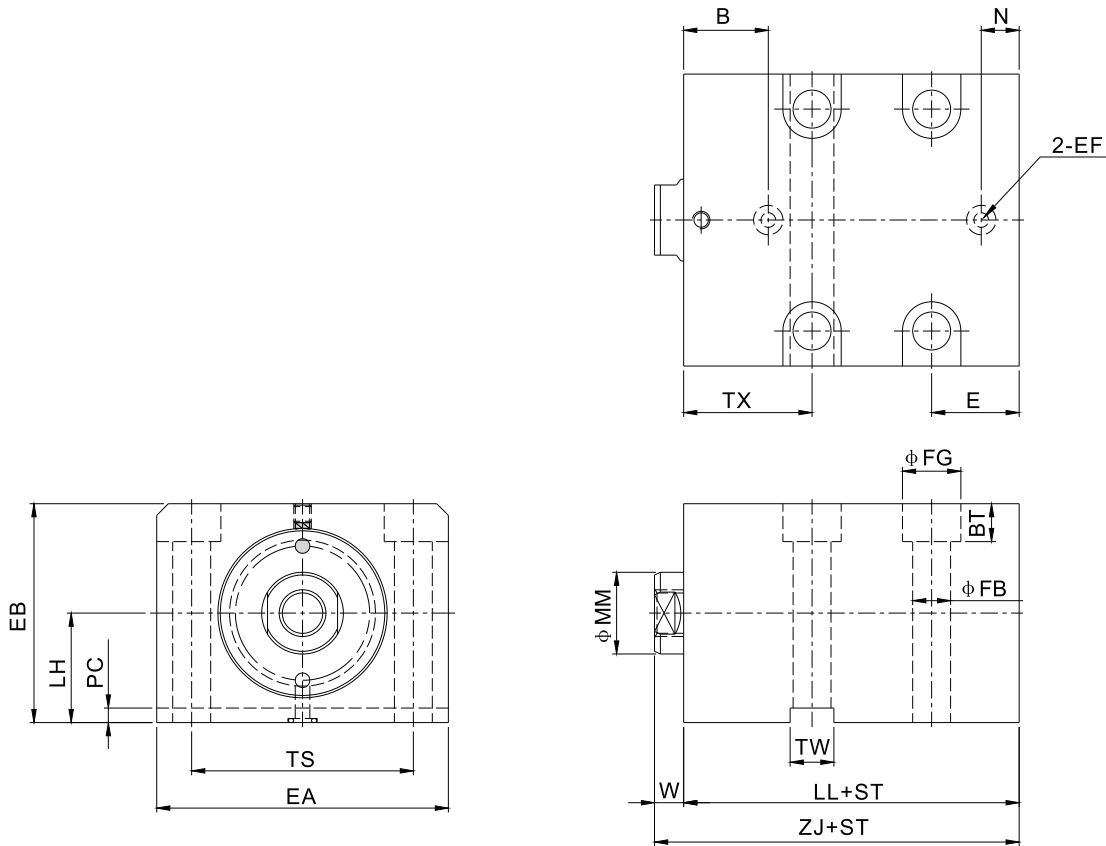
內徑 記號	行程範圍	N	E	LL	ZJ
32	≤140	11	27	50	60
40	≤160	11	27	54	64
50	≤170	12	30	65	75
63	≤180	17	41	72	86
80	≤190	20	47	85	99
100	≤200	20	54	90	105

內徑 記號	行程範圍	N	E	LL	ZJ
32	>140	21	38	66	76
40	>160	25	40	76	86
50	>170	27	44	82	92
63	>180	27	50	92	106
80	>190	35	60	109	123
100	>200	36	64	106	121

注：內、外軸牙及T型槽尺寸詳見 P.147 活塞杆軸端型式

外部尺寸圖

●JEBL-M3-IN 內牙油路板式徑向通孔安裝型



柱型
油缸

模具
油缸

夾治具/
轉角油缸

打刀
油缸

工程
冶金
油缸

圓形
油缸

特殊
油缸

液壓單元
及輔件

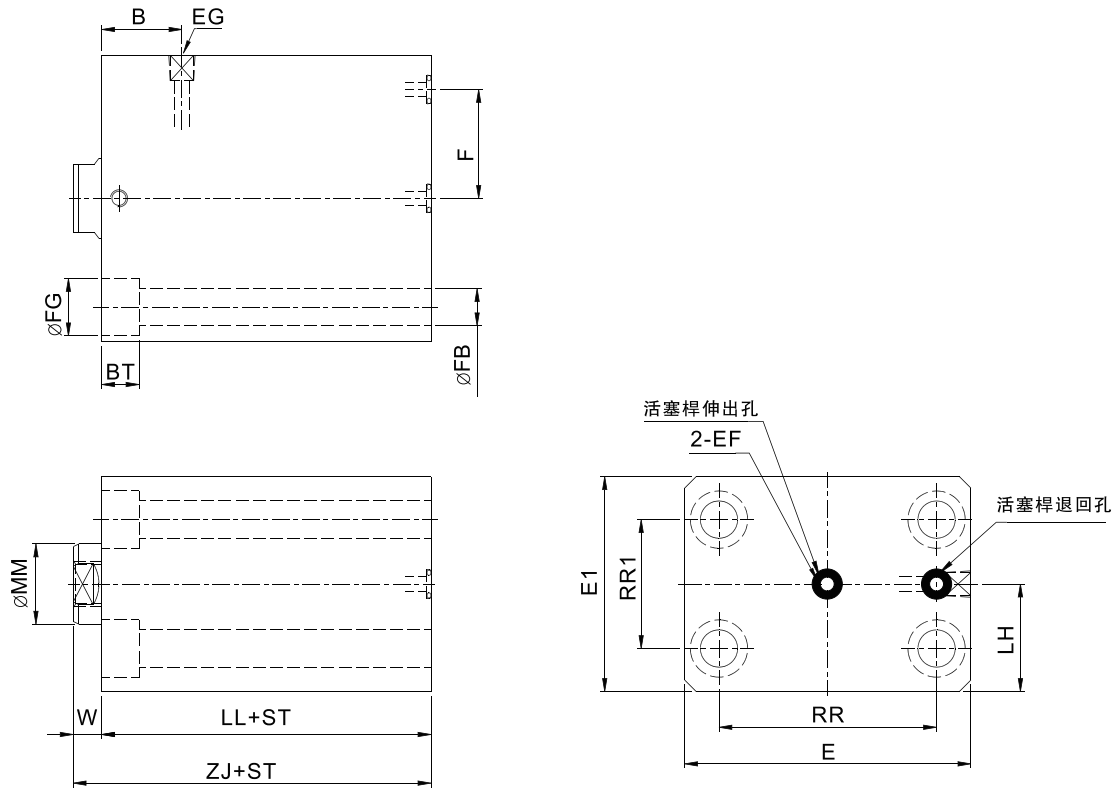
內徑	記號	MM	W	TW	FB	FG	BT	TX	B	PC	LH	EB	TS	EA	EF
32		18	10	12	10.5	17	11	38	25	3	27.5	55	55	75	∅9.7×1.4底孔∅4
40		22	10	12	10.5	17	11	40	27	3	31.5	63	63	85	∅9.7×1.4底孔∅4
50		28	10	15	13	20	13	44	29	5	37.5	75	76	100	∅9.7×1.4底孔∅5
63		36	14	20	17	26	17.5	50	32	5	47.5	95	95	125	∅9.7×1.4底孔∅5
80		45	14	24	21	32	21.5	60	39	7	60	120	120	160	∅12.7×1.4底孔∅7
100		56	15	28	25	39	25.5	64	40	7	75	150	158	200	∅12.7×1.4底孔∅7

內徑	記號	行程範圍	N	E	LL	ZJ	內徑	記號	行程範圍	N	E	LL	ZJ	O型環規格	
														內徑	規格
32		≤140	10	27	50	60	32		>140	25	38	66	76	∅32	P7
40		≤160	10	27	54	64	40		>160	27	40	76	86	∅40	P7
50		≤170	13	30	65	75	50		>170	29	44	82	92	∅50	P7
63		≤180	16	41	72	86	63		>180	32	50	92	106	∅63	P7
80		≤190	21	47	85	99	80		>190	39	60	109	123	∅80	P10
100		≤200	25	54	90	105	100		>200	40	64	106	121	∅100	P10

注：內、外軸牙及T型槽尺寸詳見P.147 活塞杆軸端型式

外部尺寸圖

●JEBL-M4-IN 內牙後油路板式通孔安裝型



內徑	記號	MM	W	RR	E	RR1	E1	B	F	LH	EG	EF	FG	FB	BT
32		18	10	55	75	35	55	24	27.5	27.5	RC1/16	$\varnothing 9.7 \times 1.4$ 底孔 $\varnothing 4.2$	16.5	10.5	11
40		22	10	63	85	40	63	29	31.5	31.5	RC1/16	$\varnothing 9.7 \times 1.4$ 底孔 $\varnothing 4.2$	17	10.5	11
50		28	10	76	100	45	75	28	38	37.5	RC1/8	$\varnothing 9.7 \times 1.4$ 底孔 $\varnothing 5$	20	13	13
63		36	14	95	125	65	95	32	47.5	47.5	RC1/8	$\varnothing 9.7 \times 1.4$ 底孔 $\varnothing 5$	26	17	17.5
80		45	14	120	160	80	120	39	60	60	RC1/4	$\varnothing 12.7 \times 1.4$ 底孔 $\varnothing 7$	32	21	21.5
100		56	15	158	200	108	150	36.5	79	75	RC1/4	$\varnothing 12.7 \times 1.4$ 底孔 $\varnothing 7$	38	25	25.5

內徑	記號	行程範圍	LL	ZJ
32		≤ 140	50	60
40		≤ 160	54	64
50		≤ 170	65	75
63		≤ 180	72	86
80		≤ 190	85	99
100		≤ 200	90	105

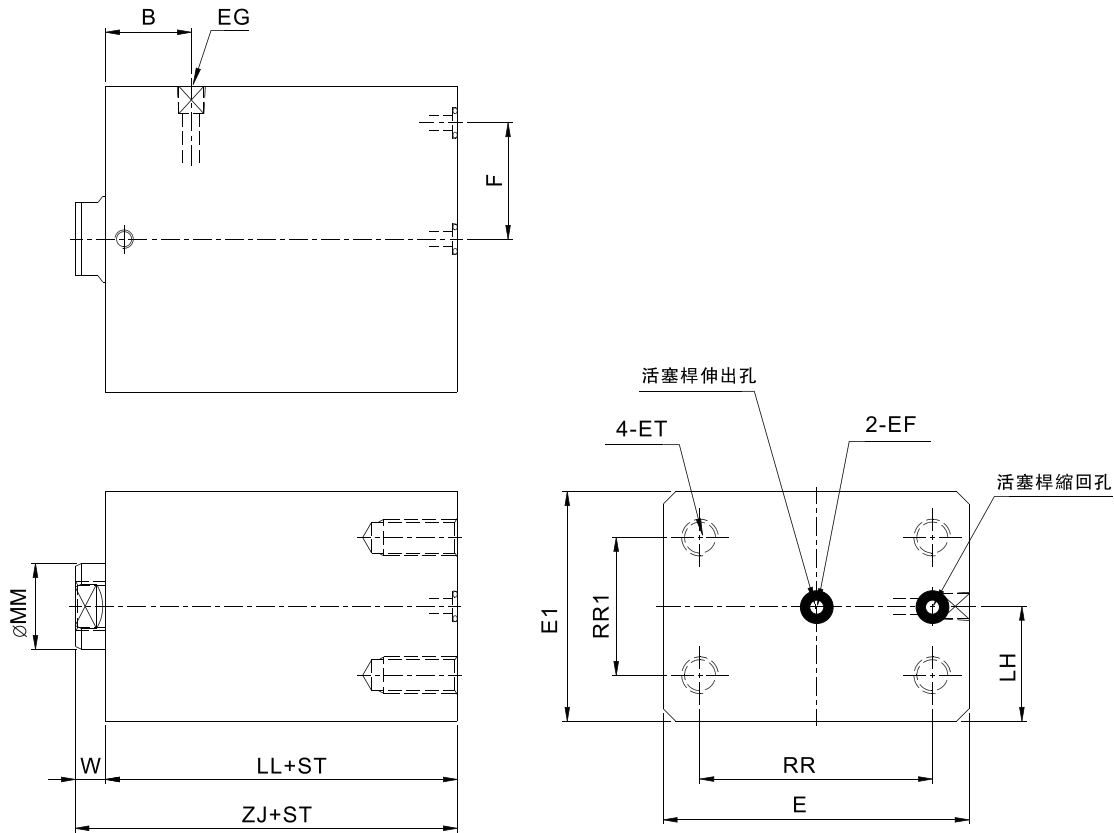
內徑	記號	行程範圍	LL	ZJ
32		> 140	66	76
40		> 160	76	86
50		> 170	82	92
63		> 180	92	106
80		> 190	109	123
100		> 200	106	121

O型環規格	
內徑	規格
$\varnothing 32$	P7
$\varnothing 40$	P7
$\varnothing 50$	P7
$\varnothing 63$	P7
$\varnothing 80$	P10
$\varnothing 100$	P10

注：內、外軸牙及T型槽尺寸詳見P.147活塞杆軸端型式

外部尺寸圖

●JEBL-M5-IN 內牙後油路板式螺紋安裝型



柱型
油缸

模具
油缸

夾治具/
轉角油缸

打刀
油缸

工程
冶金
油缸

圓形
油缸

特殊
油缸

液壓單元
及輔件

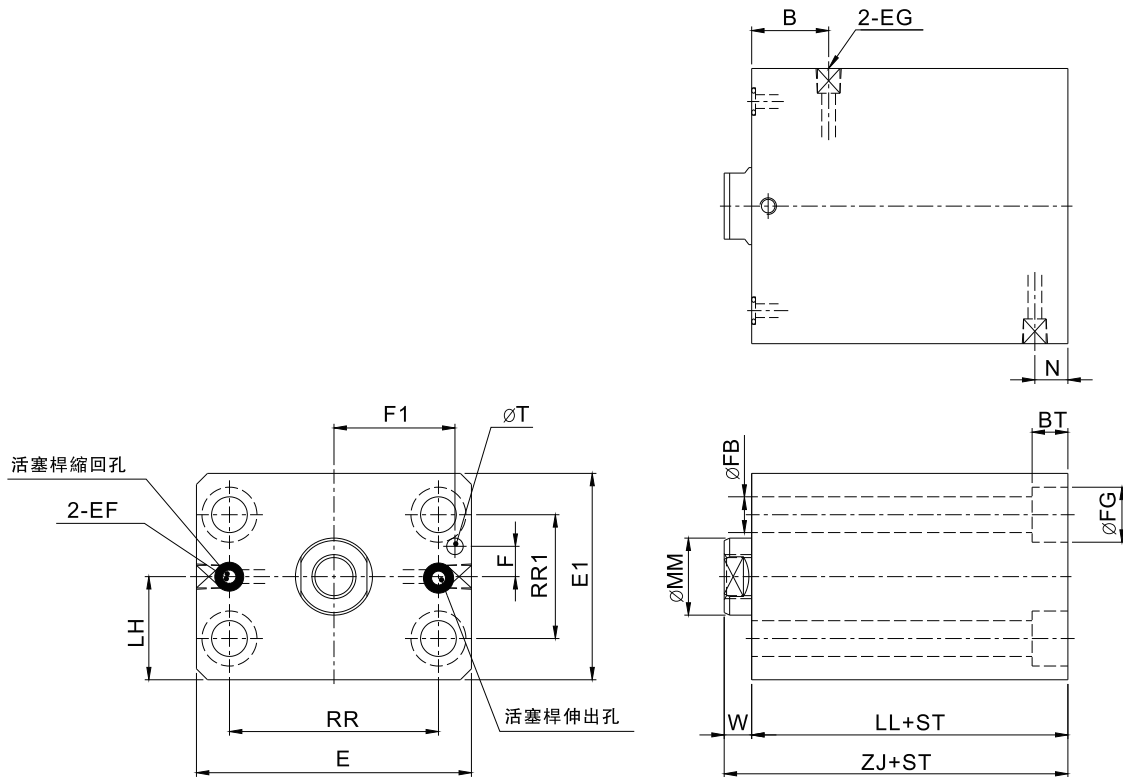
內徑 記號	MM	W	RR	E	RR1	E1	B	F	LH	EG	EF	ET
32	18	10	55	75	35	55	24	27.5	27.5	RC1/16	∅9.7×1.4底孔∅4.2	M10×1.5×20dp
40	22	10	63	85	40	63	29	31.5	31.5	RC1/16	∅9.7×1.4底孔∅4.2	M10×1.5×20dp
50	28	10	76	100	45	75	28	38	37.5	RC1/8	∅9.7×1.4底孔∅5	M12×1.75×24dp
63	36	14	95	125	65	95	32	47.5	47.5	RC1/8	∅9.7×1.4底孔∅5	M16×2.0×32dp
80	45	14	120	160	80	120	39	60	60	RC1/4	∅12.7×1.4底孔∅7	M20×2.5×35dp
100	56	15	158	200	108	150	36.5	79	75	RC1/4	∅12.7×1.4底孔∅7	M24×3.0×50dp

內徑 記號	行程範圍	LL	ZJ	內徑 記號	行程範圍	LL	ZJ	O型環規格	
								內徑	規格
32	≤140	50	60	32	>140	66	76	∅32	P7
40	≤160	54	64	40	>160	76	86	∅40	P7
50	≤170	65	75	50	>170	82	92	∅50	P7
63	≤180	72	86	63	>180	92	106	∅63	P7
80	≤190	85	99	80	>190	109	123	∅80	P10
100	≤200	90	105	100	>200	106	121	∅100	P10

注：內、外軸牙及T型槽尺寸詳見P.147 活塞杆軸端型式

外部尺寸圖

●JEBL-M8-IN 內牙前油路板式通孔安裝型



內徑 記號	MM	W	RR	E	RR1	E1	F	F1	T	FG	FB	BT	B	LH	EG	EF
32	18	10	55	75	35	55	9	33	3	16.5	10.5	11	24	27.5	RC1/16	ø9.7×1.4底孔ø4
40	22	10	63	85	40	63	10	37	5	17	10.5	11	29	31.5	RC1/16	ø9.7×1.4底孔ø4
50	28	10	76	100	45	75	11	44	6	20	13	13	28	37.5	RC1/8	ø9.7×1.4底孔ø5
63	36	14	95	125	65	95	15	55	8	26	17	17.5	32	47.5	RC1/8	ø9.7×1.4底孔ø5
80	45	14	120	160	80	120	18	70	10	32	21	21.5	39	60	RC1/4	ø12.7×1.4底孔ø7
100	56	15	158	200	108	150	25	90	10	38	25	25.5	37	75	RC1/4	ø12.7×1.4底孔ø7

內徑 記號	行程範圍	N	LL	ZJ
32	≤140	8	50	60
40	≤160	7.5	54	65
50	≤170	12	65	75
63	≤180	13	72	86
80	≤190	16	85	99
100	≤200	21	90	105

內徑 記號	行程範圍	N	LL	ZJ
32	>140	24	66	76
40	>160	29.5	76	86
50	>170	29	82	92
63	>180	33	92	106
80	>190	40	109	123
100	>200	37	106	121

O型環規格	
內徑	規格
ø32	P7
ø40	P7
ø50	P7
ø63	P7
ø80	P10
ø100	P10

注：內、外軸牙及T型槽尺寸詳見P.147 活塞杆軸端型式