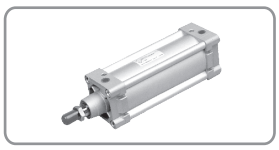
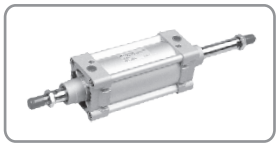


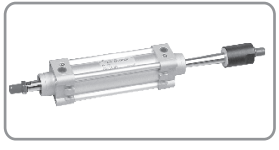
### Products Contents 産品目録



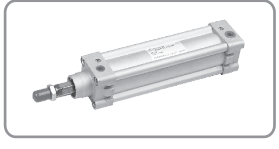
**AMA** 複動米字型標準シリンダー Ø32~Ø320 ..... P.104



**AMC** 両ロッドタイロッド標準シリンダー Ø32~Ø320 ..... P.118



**AMD** ストローク調整付押す側タイロッド標準シリンダー Ø32~Ø320 ..... P.120



**AMR** 回転レス米字型標準シリンダー Ø32~Ø100 ..... P.222

(詳細説明と寸法は、R軸回転レスシリーズシリンダP.222を参照してください)

### シリンダー特性

|                             |  |    |
|-----------------------------|--|----|
| シリンダー内径 (mm)                | 32、40、50、63、80、100、125、160、200、250、320 |    |
| 使用する流体                      | 濾過された圧縮空気 (潤滑油必要/ ISO-VG32)            |    |
| 動作圧力 (kgf/cm <sup>2</sup> ) | 0.5~9.9                                |    |
| 動作温度 (°C)                   | 0 ~ 60                                 |    |
| ピストン速度 (m/s)                | Max.1                                  |    |
| クッション長さ (mm)                | Ø 32                                   | 22 |
|                             | Ø 40                                   | 24 |
|                             | Ø 50、Ø63                               | 26 |
|                             | Ø 80、Ø100                              | 30 |
|                             | Ø 125、Ø 160、Ø 200<br>Ø 250、Ø 320       | 40 |

- 注意**
1. シリンダーの実際の出力 = 理論出力値 - シリンダーの摩擦力 - 作動時の外部摩擦力
  2. シリンダーの実際の出力 = 理論出力表の値X (50 ~ 60)%

空気圧調質機器

空圧バルブ類

空気圧シリンダー

汎用管継手

磁気近接形スイッチ

空圧補助部品

## 理論出力表

単位: kg (キログラム)

| 内径<br>(mm) | ロッド径<br>(mm) | 作動<br>方向 | 負荷<br>面積<br>(cm <sup>2</sup> ) | 動作圧力 (kgf/cm <sup>2</sup> ) |      |      |      |      |      |
|------------|--------------|----------|--------------------------------|-----------------------------|------|------|------|------|------|
|            |              |          |                                | 3                           | 4    | 5    | 6    | 7    | 8    |
| 32         | 12           | 押す       | 8.04                           | 24                          | 32   | 40   | 48   | 56   | 64   |
|            |              | 引く       | 6.91                           | 21                          | 27   | 34   | 41   | 48   | 55   |
| 40         | 16           | 押す       | 12.56                          | 38                          | 50   | 63   | 75   | 88   | 100  |
|            |              | 引く       | 10.56                          | 32                          | 42   | 53   | 63   | 74   | 84   |
| 50         | 20           | 押す       | 19.63                          | 59                          | 79   | 98   | 118  | 137  | 157  |
|            |              | 引く       | 16.49                          | 49                          | 66   | 82   | 99   | 115  | 132  |
| 63         | 20           | 押す       | 31.16                          | 93                          | 125  | 156  | 187  | 218  | 249  |
|            |              | 引く       | 28.02                          | 84                          | 112  | 140  | 168  | 196  | 224  |
| 80         | 25           | 押す       | 50.24                          | 151                         | 201  | 251  | 301  | 352  | 402  |
|            |              | 引く       | 45.34                          | 136                         | 181  | 227  | 272  | 317  | 363  |
| 100        | 25           | 押す       | 78.5                           | 236                         | 314  | 393  | 471  | 550  | 628  |
|            |              | 引く       | 73.6                           | 221                         | 294  | 368  | 442  | 515  | 589  |
| 125        | 32           | 押す       | 122.7                          | 368                         | 491  | 614  | 736  | 859  | 982  |
|            |              | 引く       | 114.7                          | 344                         | 459  | 574  | 688  | 803  | 918  |
| 160        | 40           | 押す       | 201                            | 603                         | 804  | 1005 | 1206 | 1407 | 1608 |
|            |              | 引く       | 188                            | 564                         | 752  | 940  | 1128 | 1316 | 1504 |
| 200        | 40           | 押す       | 314                            | 942                         | 1256 | 1570 | 1884 | 2198 | 2512 |
|            |              | 引く       | 301                            | 903                         | 1204 | 1505 | 1806 | 2107 | 2408 |
| 250        | 50           | 押す       | 491                            | 1473                        | 1964 | 2455 | 2946 | 3437 | 3928 |
|            |              | 引く       | 471                            | 1413                        | 1884 | 2355 | 2826 | 3297 | 3768 |
| 320        | 60           | 押す       | 804                            | 2412                        | 3216 | 4020 | 4824 | 5628 | 6432 |
|            |              | 引く       | 776                            | 2328                        | 3104 | 3880 | 4656 | 5432 | 6208 |

## シリンダー径選択説明

- シリンダーの決定は、押す側（ヘッドカバー）または引く側（ロッドカバー）の出力において
- シリンダーに供給する動作圧力 (Kgf/cm<sup>2</sup>)
- 実際の出カサイズ (kg) を設定します
- 理論出力表から適切なシリンダー径を選択します

## 機種

| 機種                   | 標準式記号 | 標準式図形 | スイッチ付<br>シリンダー                     | 耐熱/耐酸・<br>アルカリ | 防塵<br>ケースが付き軸 | 内径 (mm) |    |    |    |    |     |     |     |     |     |     |
|----------------------|-------|-------|------------------------------------|----------------|---------------|---------|----|----|----|----|-----|-----|-----|-----|-----|-----|
|                      |       |       |                                    |                |               | 32      | 40 | 50 | 63 | 80 | 100 | 125 | 160 | 200 | 250 | 320 |
| 複動<br>シリンダー          | AM-A  |       | AM-AG                              | AM-AJ          | AM-AH         | ●       | ●  | ●  | ●  | ●  | ●   | ●   | ●   | ●   | ●   | ●   |
| 両ロッド<br>シリンダー        | AM-C  |       | AM-CG                              | AM-CJ          | AM-CH         | ●       | ●  | ●  | ●  | ●  | ●   | ●   | ●   | ●   | ●   | ●   |
| ストローク調整付<br>押す側シリンダー | AM-D  |       | AM-DG                              | AM-DJ          | AM-DH         | ●       | ●  | ●  | ●  | ●  | ●   | ●   | ●   | ●   | ●   | ●   |
| 回転レス<br>シリンダー        | AM-R  |       | 詳細説明及び寸法は回転レスシリンダーP. 222を参照してください。 |                |               |         |    |    |    |    |     |     |     |     |     |     |

## 部品重量表

単位:g (グラム)

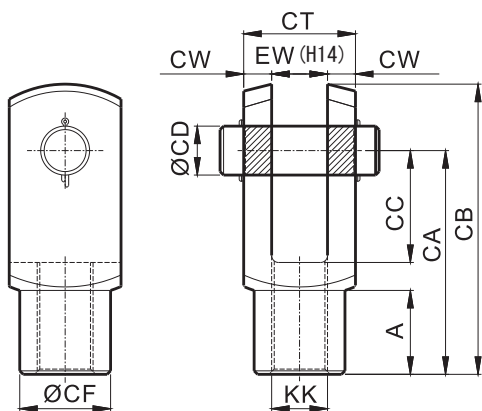
| 内径 (mm)     |             | 32  | 40  | 50  | 63   | 80   | 100  | 125  |
|-------------|-------------|-----|-----|-----|------|------|------|------|
| シリンダー<br>部品 | FA/ FB      | 226 | 272 | 487 | 664  | 1588 | 2337 | 4930 |
|             | LB          | 126 | 174 | 258 | 474  | 776  | 1000 | 1560 |
|             | TA/TB       | 157 | 375 | 567 | 770  | 1378 | 3244 | 6690 |
|             | TC          | 156 | 468 | 766 | 1185 | 1896 | 2460 | 3950 |
|             | TA/TB/TC-BK | 278 | 470 | 470 | 662  | 662  | 1194 | 1194 |
|             | CA1         | 183 | 253 | 401 | 638  | 1124 | 1754 | 3787 |
|             | CB1         | 164 | 208 | 384 | 569  | 1053 | 1644 | 3708 |
|             | CB1-BK      | 180 | 255 | 450 | 608  | 975  | 1609 | 3186 |
| 先端<br>ジョイント | Y           | 88  | 147 | 335 | 335  | 677  | 677  | 1477 |
|             | PHS         | 76  | 114 | 200 | 200  | 372  | 372  | 1050 |
|             | KGT         | 114 | 142 | 552 | 552  | 808  | 808  | 1418 |

例: AMA-FA-63-100STシリンダーの重量

- SD型ストロークST=0の時、基本重量:1734 g
- ストロークST=100の時、増加する重量:253 (ストローク50mmごとに増加する重量) x (100 ÷ 50) =506 g
- 部品FA重量:664 g
- シリンダー総重量 = 1734 g + 506 g + 664 g = 2904 g

## 部品寸法図

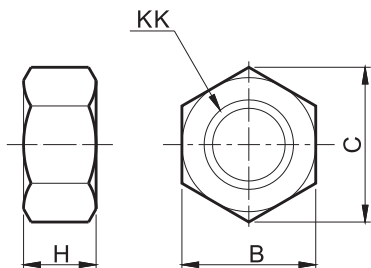
### ● Y 2山先端金具 (Y先)



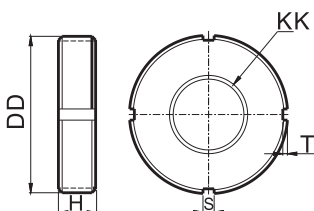
| 記号  | KK       | CA  | CB  | CC | CD | A   | CF | CT  | CW   | EW |
|-----|----------|-----|-----|----|----|-----|----|-----|------|----|
| 32  | M10x1.25 | 40  | 52  | 20 | 10 | 15  | 18 | 19  | 4.5  | 10 |
| 40  | M12x1.25 | 48  | 62  | 24 | 12 | 18  | 20 | 25  | 6.5  | 12 |
| 50  | M16x1.5  | 64  | 83  | 32 | 16 | 24  | 26 | 32  | 8    | 16 |
| 63  |          |     |     |    |    |     |    |     |      |    |
| 80  | M20x1.5  | 80  | 105 | 40 | 20 | 30  | 34 | 38  | 9    | 20 |
| 100 |          |     |     |    |    |     |    |     |      |    |
| 125 | M27x2.0  | 110 | 140 | 54 | 30 | 41  | 48 | 55  | 12.5 | 30 |
| 160 | M36x2.0  | 144 | 188 | 72 | 35 | 60  | 60 | 70  | 17.5 | 35 |
| 200 | M42x2.0  | 168 | 232 | 84 | 40 | 100 | 70 | 85  | 22.5 | 40 |
| 250 |          |     |     |    |    |     |    |     |      |    |
| 320 | M48x2.0  | 192 | 265 | 96 | 50 | 100 | 80 | 100 | 25   | 50 |

## ●ロックナット

内径：32~200



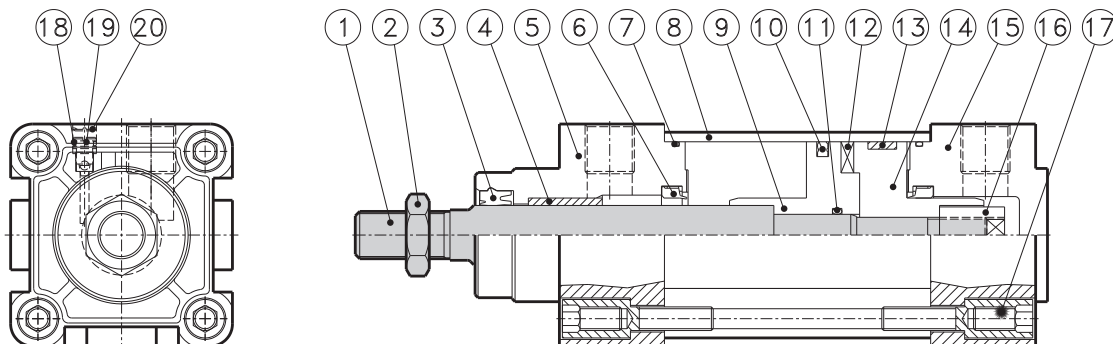
内径：250~320



| 内径  | 記号 | KK       | B  | C  | H  | DD | S | T   |
|-----|----|----------|----|----|----|----|---|-----|
| 32  |    | M10x1.25 | 17 | 19 | 6  | —  | — | —   |
| 40  |    | M12x1.25 | 19 | 22 | 7  | —  | — | —   |
| 50  |    | M16x1.5  | 24 | 27 | 8  | —  | — | —   |
| 63  |    |          |    |    |    |    |   |     |
| 80  |    | M20x1.5  | 30 | 34 | 9  | —  | — | —   |
| 100 |    |          |    |    |    |    |   |     |
| 125 |    | M27x2.0  | 41 | 47 | 12 | —  | — | —   |
| 160 |    | M36x2.0  | 50 | 57 | 18 | —  | — | —   |
| 200 |    |          |    |    |    |    |   |     |
| 250 |    | M42x2.0  | —  | —  | 18 | 65 | 6 | 2.5 |
| 320 |    | M48x2.0  | —  | —  | 18 | 70 | 6 | 2.5 |

## 内部構造と部品名称

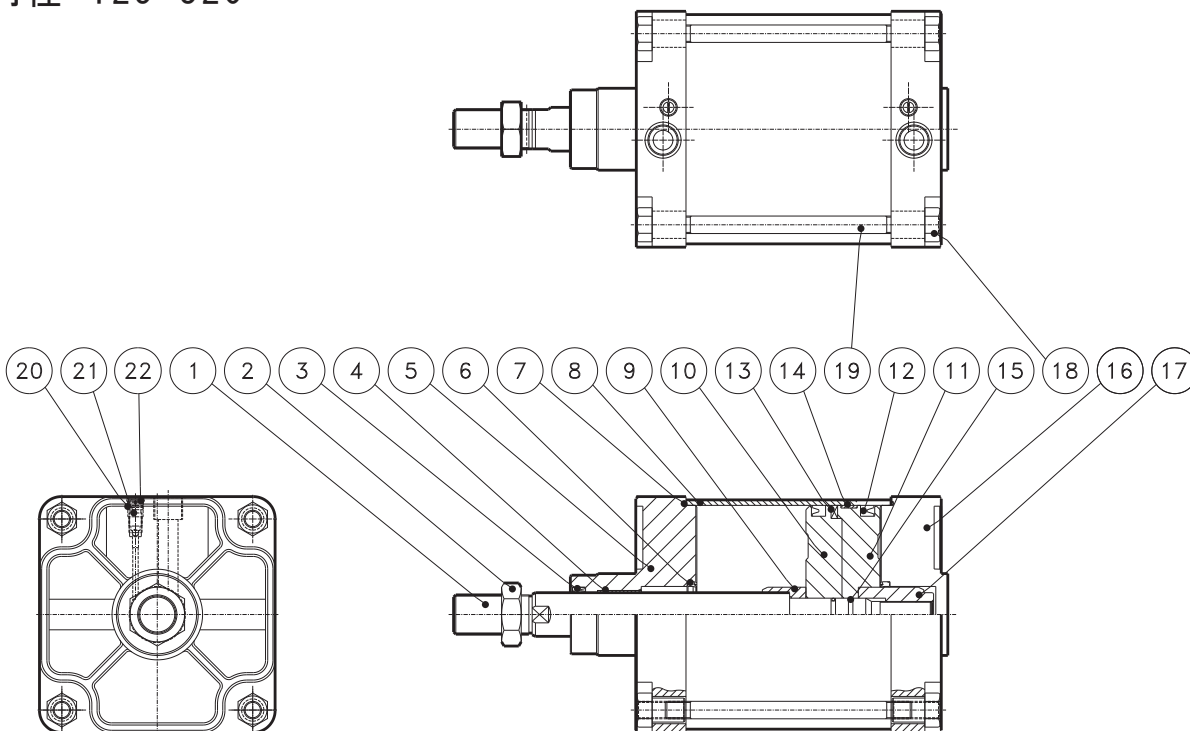
### ●内径 32~100



| 記号 | 部品名称       | 数量 | 記号 | 部品名称          | 数量 |
|----|------------|----|----|---------------|----|
| ①  | 軸芯         | 1  | ⑪  | ピストン0リング      | 1  |
| ②  | ロックナット     | 1  | ⑫  | 磁石            | 1  |
| ③  | 前カバーシールケース | 1  | ⑬  | ウエアリング        | 1  |
| ④  | 軸受         | 1  | ⑭  | 後部ピストン        | 1  |
| ⑤  | ロッドカバー     | 1  | ⑮  | ヘッドカバー        | 1  |
| ⑥  | 緩衝シールケース   | 2  | ⑯  | ピストンロックナット    | 1  |
| ⑦  | カバーよう0リング  | 2  | ⑰  | エンドキャップ締結ねじ   | 8  |
| ⑧  | シリンダーチューブ  | 1  | ⑱  | クッションバルブ用0リング | 2  |
| ⑨  | 前部ピストン     | 1  | ⑲  | クッションニードル     | 2  |
| ⑩  | ピストンシール    | 1  | ⑳  | 固定緩衝ねじワッシャー   | 2  |

## 内部構造と部品名称

● 内径 125~320



| 記号 | 部品名称       | 数量 | 記号 | 部品名称          | 数量 |
|----|------------|----|----|---------------|----|
| ①  | 軸芯         | 1  | ⑫  | ピストンシール       | 2  |
| ②  | ロックナット     | 1  | ⑬  | 磁石            | 1  |
| ③  | 前カバーシールケース | 1  | ⑭  | 耐摩耗リング        | 1  |
| ④  | ブッシング      | 1  | ⑮  | ピストン内Oリング     | 1  |
| ⑤  | ロッドカバー     | 1  | ⑯  | ヘッドカバー        | 1  |
| ⑥  | 緩衝シールケース   | 2  | ⑰  | 後緩衝ブロック       | 1  |
| ⑦  | カバーようOリング  | 2  | ⑱  | エンドキャップ締結ナット  | 8  |
| ⑧  | シリンダーチューブ  | 1  | ⑲  | タイロッド         | 4  |
| ⑨  | 前緩衝ブロック    | 1  | ⑳  | クッションバルブ用Oリング | 2  |
| ⑩  | 前部ピストン     | 1  | ㉑  | クッションニードル     | 2  |
| ⑪  | 後部ピストン     | 1  | ㉒  | 固定緩衝ねじワッシャー   | 2  |

空気圧調質機器

空圧バルブ類

空気圧シリンダー

汎用管継手

磁気近接形スイッチ

空圧補助部品

## 製品重量表

単位:g (グラム)

| シリンダー径                     | 32  | 40  | 50   | 63   | 80   | 100  | 125  |
|----------------------------|-----|-----|------|------|------|------|------|
| SD型、ストロークST = 0の時          | 572 | 874 | 1288 | 1734 | 3265 | 4302 | 7650 |
| ストロークが50mm増加することによって増加する重量 | 114 | 163 | 236  | 253  | 376  | 439  | 670  |

## 部品重量表

単位:g (グラム)

| シリンダー径    |                        | 32    | 40    | 50    | 63    | 80    | 100    |
|-----------|------------------------|-------|-------|-------|-------|-------|--------|
| 部品呼称      | ★<br>シール<br>ケース<br>を含む |       |       |       |       |       |        |
| ロッドカバーセット |                        | 110.1 | 192.2 | 277.2 | 432.7 | 641.3 | 1043.2 |
| ヘッドカバーセット |                        | 95.3  | 163.7 | 225.2 | 360.4 | 558.9 | 885.2  |
| ピストンセット   |                        | 64.5  | 113.8 | 190.4 | 295.8 | 510   | 843.6  |

### ロッドカバーセット

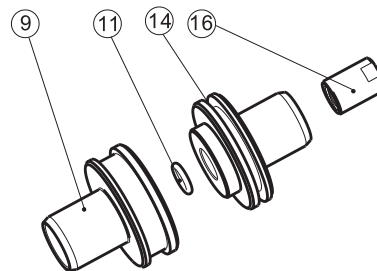
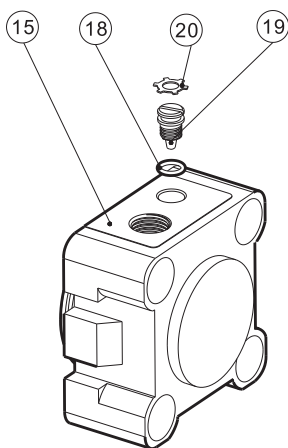
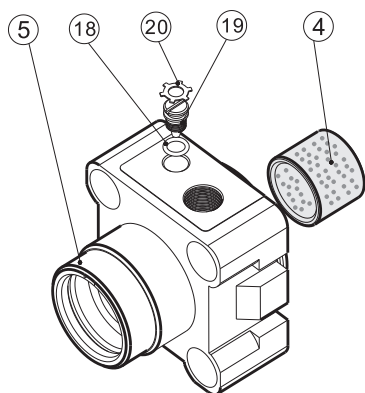
| 記号 | 部品名称          | 数量 |
|----|---------------|----|
| ④  | 軸受            | 1  |
| ⑤  | ロッドカバー        | 1  |
| ⑱  | クッションバルブ用Oリング | 1  |
| ⑲  | クッションニードル     | 1  |
| ⑳  | ディスク形ガスケット    | 1  |

### ヘッドカバーセット

| 記号 | 部品名称          | 数量 |
|----|---------------|----|
| ⑮  | ヘッドカバー        | 1  |
| ⑱  | クッションバルブ用Oリング | 1  |
| ⑲  | クッションニードル     | 1  |
| ⑳  | ディスク形ガスケット    | 1  |

### ピストンセット

| 記号 | 部品名称       | 数量 |
|----|------------|----|
| ⑨  | 前部ピストン     | 1  |
| ⑪  | ピストン内Oリング  | 1  |
| ⑭  | 後部ピストン     | 1  |
| ⑯  | ピストンロックナット | 1  |



## 部品注文表示

|                |   |    |       |                      |
|----------------|---|----|-------|----------------------|
| AMA            |   | 40 | 100ST | ロッドカバー               |
| シリンダー<br>シリーズ  | 機種  | 内径 | ストローク | 部品名称                 |
| 米字型標準<br>シリンダー | 空白:標準品<br>G:スイッチ付<br>H:防塵ケース付<br>J:耐熱/耐酸・アルカリ<br>オイルシール |    |       | 内部構造と名称を<br>参照してください |

## AMA複動米字型標準シリンダー



- IS05552/VDMA24562 国際標準規格に準拠したシリンダー
- ピストンに磁石を取り付けることができ、すべてのシリンダーには磁気センサが付属
- シリンダー前後のエンドキャップには調整可能な緩衝が付属し、シリンダー交換時に安定して衝突しません
- 高強度の米字型アルミニウム合金管を採用し、耐摩耗性と耐腐食性があります

### 完成品標準ストローク

| シリンダー内径 (mm)       | 標準ストローク (mm)                                     |
|--------------------|--|
| 32、40、50、63、80、100 | 25、50、75、100、125、150、200、250、300、350、400、450、500 |
| 125                | 25、50、75、100、125、150、200、250                     |
| 160、200、250、320    | 製品標準ストロークなし                                      |

## 完成品の注文表示

| AMA          |              | SD           | 40        | 100ST                 |                          |               | T × n  |
|--------------|--------------|--------------|-----------|-----------------------|--------------------------|---------------|--|
| シリンダーシリーズ    | 機種           | 取り付け形式       | 内径        | ストローク                 | 連結ブラケット                  | 先端ジョイント       | 磁気近接形スイッチ  |
| 複動米字型標準シリンダー | 空白：標準品       | SD：標準型       | 32：32mm   | 完成品の標準ストロークを参考にしてください | CB1-BK：ダブルピーク連結ベース       | Y：2山先端金具 (Y先) | 規格：JFS01   |
|              | G：スイッチ付      | FA：前フランジ型    | 40：40mm   |                       | TA/TB/TC：シングルピーク厚エッジ型    | KGT：フロートジョイント | T：2本のリード線、標準線長2m (注：共通規格)                            |
|              | H：防塵ケース付     | FB：後フランジ型    | 50：50mm   |                       | BK：トラニオン連結ベース            | PHS：ボールジョイント  | P：PNP 3本のリード線、標準線長2m                                 |
|              | J：耐熱/耐酸・アルカリ | LB：軸方向脚ベース型  | 63：63mm   |                       | CA1+CB1+PIN：シングルピーク厚エッジ型 |               | N：NPN 3本のリード線、標準線長2m                                 |
|              |              | TA：前トラニオン型   | 80：80mm   |                       | ダブルピーク幅広溝型               |               | N：数量   |
|              |              | TB：後トラニオン型   | 100：100mm |                       |                          |               | 注：注文書にG記号があり、T×nがない：シリンダーには誘導磁石のみが付属し、磁気センサは付属していません |
|              |              | TC：中間トラニオン型  | 125：125mm |                       |                          |               |  |
|              |              | CA1：シングルピーク型 | 160：160mm |                       |                          |               |  |
|              |              | CB1：ダブルピーク型  | 200：200mm |                       |                          |               |  |
|              |              |              | 250：250mm |                       |                          |               |  |
|              |              | 320：320mm    |           |                       |                          |               |  |

▲ 空白欄：標準品を示し、注文時にはマーク不要

空気圧調質機器

空圧バルブ類

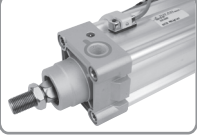

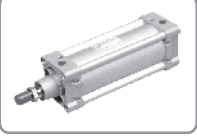




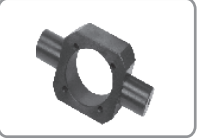

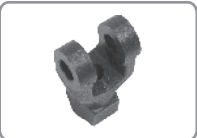





空気圧シリンダー

汎用管継手

磁気近接形スイッチ

空圧補助部品

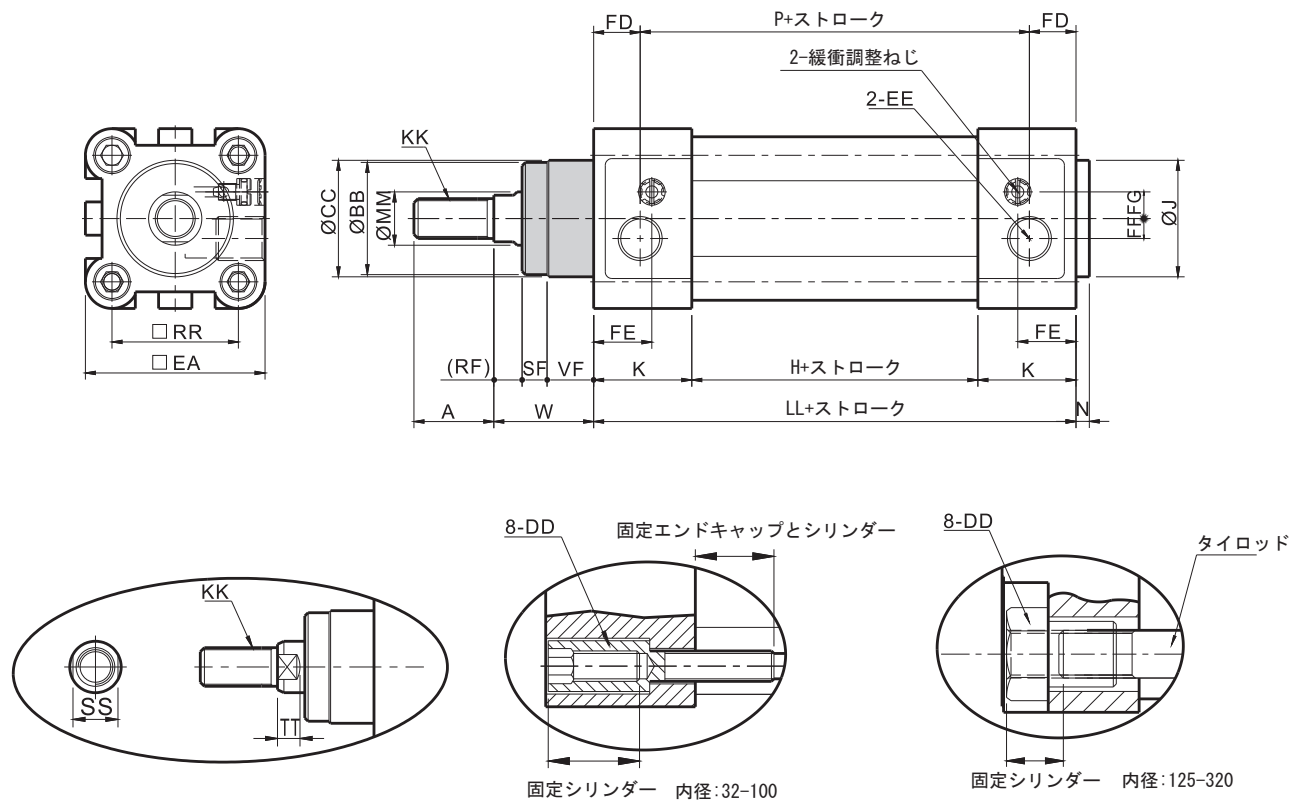
## 完成品の注文表示

|           |   |
|-----------|---|
| 機種        | <p>G: スイッチ付 </p> <p>H: 防塵ケース付 </p>  |
| 取り付け形式    | <p>SD: 標準型 </p> <p>FA/FB: 前後フランジ型 </p> <p>LB: 軸方向脚ベース型 </p> <p>CA: シングルピーク型 </p> <p>CB: ダブルピーク型 </p> <p>TA: 前トラニオン型 </p> <p>TB: 後トラニオン型 </p> <p>TC: 中間トラニオン型 </p> |
| 先端ジョイント   | <p>Y: 2山先端金具 (Y先) </p> <p>I: 1山先端金具 (T先) </p> <p>PIN: ピン </p> <p>KGT: フロートジョイント </p> <p>PHS: ボールジョイント </p>  |
| 磁気近接形スイッチ | <p>JFS-01 </p>   |



## 外部寸法図

### ●AMA-SD基本型



| 内径<br>記号 | A  | MM | KK       | BB   | CC  | DD       | EA  | EE   | FD   | FE   | FF  | FG   | H   | J  | K    | LL  | N |
|----------|----|----|----------|------|-----|----------|-----|------|------|------|-----|------|-----|----|------|-----|---|
| 32       | 22 | 12 | M10x1.25 | 28.7 | 30  | M6x1.0   | 46  | G1/8 | 15.5 | 18   | 5   | 6    | 44  | 30 | 25   | 94  | 4 |
| 40       | 24 | 16 | M12x1.25 | 33.7 | 35  | M6x1.0   | 54  | G1/4 | 14   | 17.5 | 6   | 8    | 46  | 35 | 29.5 | 105 | 4 |
| 50       | 32 | 20 | M16x1.5  | 37.3 | 40  | M8x1.25  | 64  | G1/4 | 14   | 19   | 8.5 | 10   | 47  | 40 | 29.5 | 106 | 4 |
| 63       | 32 | 20 | M16x1.5  | 42.3 | 45  | M8x1.25  | 75  | G3/8 | 17   | 23.5 | 10  | 12.5 | 50  | 45 | 35.5 | 121 | 4 |
| 80       | 40 | 25 | M20x1.5  | 43   | 45  | M10x1.5  | 93  | G3/8 | 16.4 | 26.9 | 8   | 12.5 | 56  | 45 | 36   | 128 | 4 |
| 100      | 40 | 25 | M20x1.5  | 53   | 55  | M10x1.5  | 110 | G1/2 | 18.8 | 26.8 | 10  | 11.8 | 60  | 55 | 39   | 138 | 4 |
| 125      | 54 | 32 | M27x2.0  | 58   | 60  | M12x1.75 | 136 | G1/2 | 18   | 32   | 8   | 13   | 70  | 60 | 45   | 160 | 6 |
| 160      | 72 | 40 | M36x2.0  | 62   | 65  | M16x2.0  | 178 | G3/4 | 25   | 30   | 10  | 20   | 88  | 65 | 46   | 180 | 6 |
| 200      | 72 | 40 | M36x2.0  | 72   | 75  | M16x2.0  | 216 | G3/4 | 25   | 38   | 10  | 15   | 76  | 75 | 46   | 180 | 6 |
| 250      | 84 | 50 | M42x2.0  | 97   | 100 | M20x2.0  | 270 | G1   | 31   | 39   | 25  | 20   | 94  | -  | 53   | 200 | - |
| 320      | 96 | 60 | M48x2.0  | 107  | 110 | M24x2.0  | 340 | G1   | 31   | 41   | 30  | 30   | 108 | -  | 56   | 220 | - |

| 内径<br>記号 | P     | RF  | RR   | SF   | SS | TT | VF | W   |
|----------|-------|-----|------|------|----|----|----|-----|
| 32       | 63    | 8   | 32.5 | 4    | 10 | 7  | 14 | 26  |
| 40       | 77    | 8.5 | 38   | 7.5  | 14 | 7  | 14 | 30  |
| 50       | 78    | 9   | 46.5 | 12   | 17 | 8  | 16 | 37  |
| 63       | 87    | 8.5 | 56.5 | 12.5 | 17 | 8  | 16 | 37  |
| 80       | 95.2  | 11  | 72   | 15   | 21 | 10 | 20 | 46  |
| 100      | 100.4 | 13  | 89   | 18   | 21 | 11 | 20 | 51  |
| 125      | 124   | 19  | 110  | 20   | 27 | 17 | 26 | 65  |
| 160      | 130   | 30  | 140  | 20   | 36 | 17 | 30 | 80  |
| 200      | 130   | 30  | 175  | 29   | 36 | 17 | 36 | 95  |
| 250      | 138   | 30  | 220  | 33   | 46 | 20 | 42 | 105 |
| 320      | 158   | 35  | 270  | 35   | 55 | 24 | 50 | 120 |

空気圧調質機器

空圧バルブ類

空気圧シリンダー

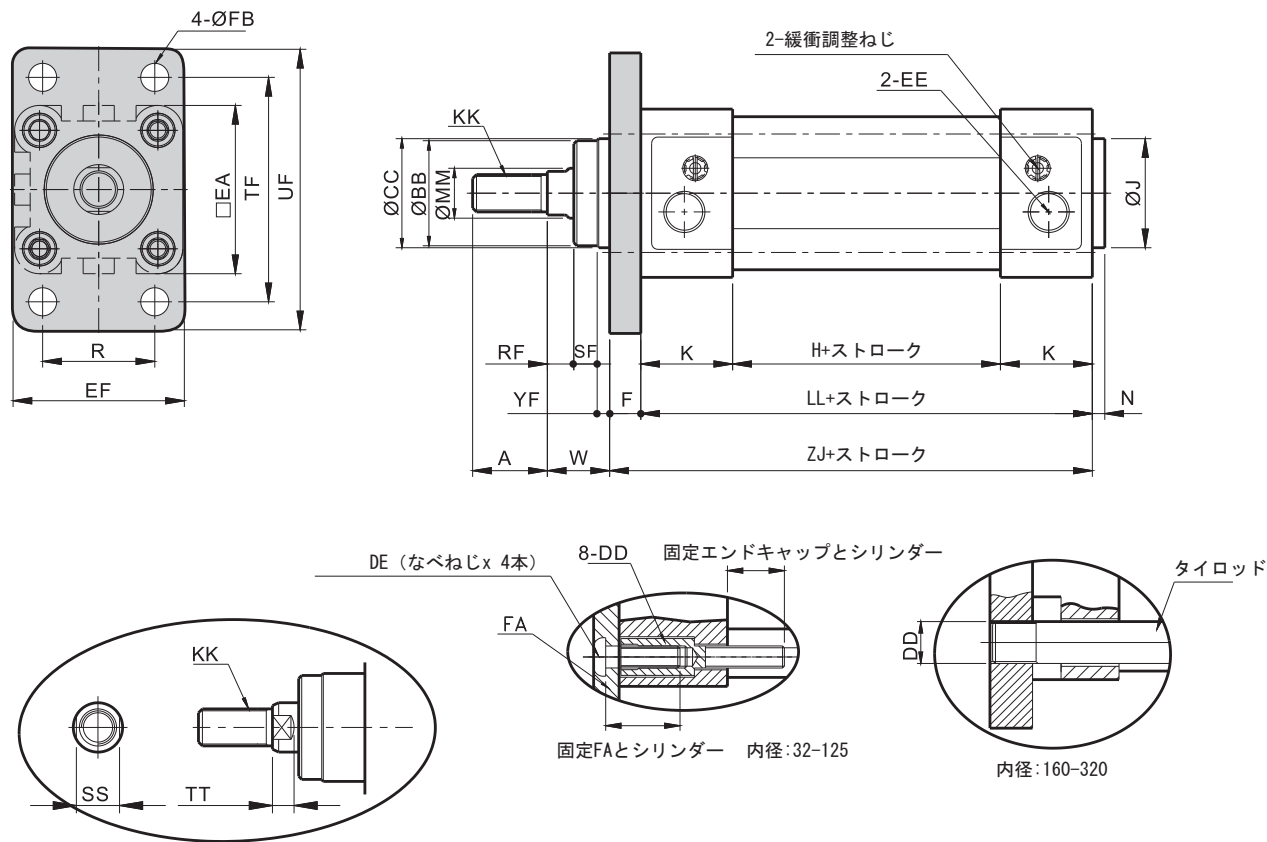
汎用管継手

磁気近接形スイッチ

空圧補助部品

## 外部寸法図

### ●AMA-FA前フランジ型

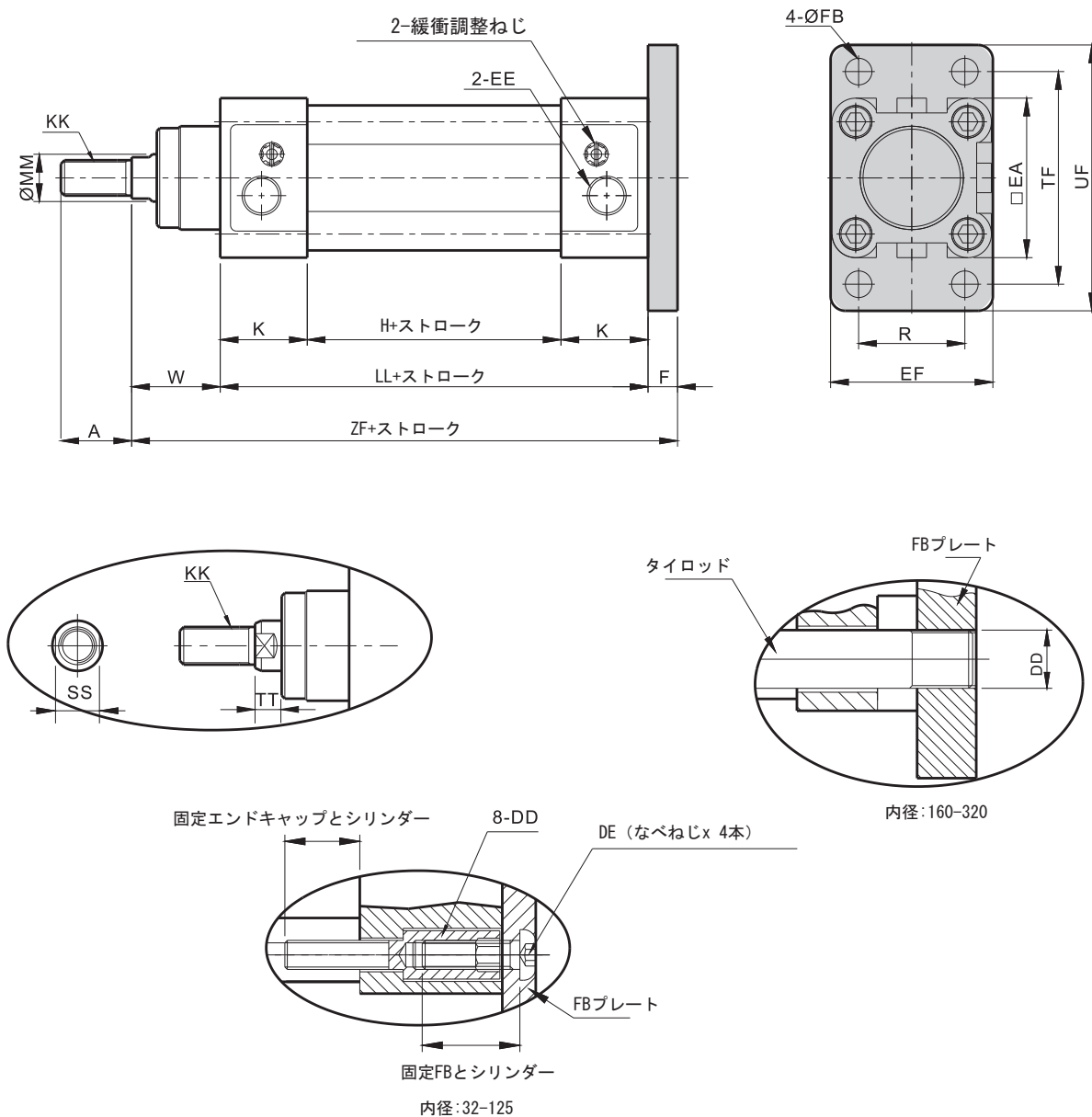


| 記号  | A  | MM | KK       | BB   | CC  | DD       | EA  | EE   | F  | FB | H   | J  | K    | LL  | N | R   | RF  |
|-----|----|----|----------|------|-----|----------|-----|------|----|----|-----|----|------|-----|---|-----|-----|
| 32  | 22 | 12 | M10x1.25 | 28.7 | 30  | M6x1.0   | 46  | G1/8 | 10 | 7  | 44  | 30 | 25   | 94  | 4 | 32  | 8   |
| 40  | 24 | 16 | M12x1.25 | 33.7 | 35  | M6x1.0   | 54  | G1/4 | 10 | 9  | 46  | 35 | 29.5 | 105 | 4 | 36  | 8.5 |
| 50  | 32 | 20 | M16x1.5  | 37.3 | 40  | M8x1.25  | 64  | G1/4 | 12 | 9  | 47  | 40 | 29.5 | 106 | 4 | 45  | 9   |
| 63  | 32 | 20 | M16x1.5  | 42.3 | 45  | M8x1.25  | 75  | G3/8 | 12 | 9  | 50  | 45 | 35.5 | 121 | 4 | 50  | 8.5 |
| 80  | 40 | 25 | M20x1.5  | 43   | 45  | M10x1.5  | 93  | G3/8 | 16 | 12 | 56  | 45 | 36   | 128 | 4 | 63  | 11  |
| 100 | 40 | 25 | M20x1.5  | 53   | 55  | M10x1.5  | 110 | G1/2 | 16 | 14 | 60  | 55 | 39   | 138 | 4 | 75  | 13  |
| 125 | 54 | 32 | M27x2.0  | 58   | 60  | M12x1.75 | 136 | G1/2 | 20 | 16 | 70  | 60 | 45   | 160 | 6 | 90  | 19  |
| 160 | 72 | 40 | M36x2.0  | 62   | 65  | M16x2.0  | 178 | G3/4 | 20 | 18 | 76  | 65 | 46   | 180 | 6 | 115 | 25  |
| 200 | 72 | 40 | M36x2.0  | 72   | 75  | M16x2.0  | 216 | G3/4 | 25 | 22 | 76  | 75 | 46   | 180 | 6 | 135 | 30  |
| 250 | 84 | 50 | M42x2.0  | 97   | 100 | M20x2.0  | 270 | G1   | 25 | 26 | 94  | -  | 53   | 200 | - | 165 | 30  |
| 320 | 96 | 60 | M48x2.0  | 107  | 110 | M24x2.0  | 340 | G1   | 30 | 33 | 108 | -  | 56   | 220 | - | 200 | 35  |

| 記号  | SF   | SS | TF  | TT | UF  | W  | YF | ZJ  | EF  |
|-----|------|----|-----|----|-----|----|----|-----|-----|
| 32  | 4    | 10 | 64  | 7  | 80  | 16 | 4  | 104 | 50  |
| 40  | 7.5  | 14 | 72  | 7  | 90  | 20 | 4  | 115 | 55  |
| 50  | 12   | 17 | 90  | 8  | 110 | 25 | 4  | 118 | 65  |
| 63  | 12.5 | 17 | 100 | 8  | 125 | 25 | 4  | 133 | 75  |
| 80  | 15   | 21 | 126 | 10 | 154 | 30 | 4  | 144 | 100 |
| 100 | 18   | 21 | 150 | 11 | 186 | 35 | 4  | 154 | 120 |
| 125 | 20   | 27 | 180 | 17 | 220 | 45 | 6  | 180 | 140 |
| 160 | 25   | 36 | 230 | 17 | 270 | 60 | 10 | 206 | 186 |
| 200 | 29   | 36 | 270 | 17 | 310 | 70 | 11 | 211 | 226 |
| 250 | 33   | 46 | 330 | 20 | 390 | 80 | 17 | 225 | 270 |
| 320 | 35   | 55 | 400 | 24 | 470 | 90 | 20 | 250 | 340 |

## 外部寸法図

### ● AMA-FB後フランジ型



| 記号<br>内径 | A  | MM | KK       | DD       | EA  | EE   | EF  | F  | FB | H   | K    | LL  | R   | SS | TF  | TT | UF  | W   | ZF  |
|----------|----|----|----------|----------|-----|------|-----|----|----|-----|------|-----|-----|----|-----|----|-----|-----|-----|
| 32       | 22 | 12 | M10x1.25 | M6x1.0   | 46  | G1/8 | 50  | 10 | 7  | 44  | 25   | 94  | 32  | 10 | 64  | 7  | 80  | 26  | 130 |
| 40       | 24 | 16 | M12x1.25 | M6x1.0   | 54  | G1/4 | 55  | 10 | 9  | 46  | 29.5 | 105 | 36  | 14 | 72  | 7  | 90  | 30  | 145 |
| 50       | 32 | 20 | M16x1.5  | M8x1.25  | 64  | G1/4 | 65  | 12 | 9  | 47  | 29.5 | 106 | 45  | 17 | 90  | 8  | 110 | 37  | 155 |
| 63       | 32 | 20 | M16x1.5  | M8x1.25  | 75  | G3/8 | 75  | 12 | 9  | 50  | 35.5 | 121 | 50  | 17 | 100 | 8  | 125 | 37  | 170 |
| 80       | 40 | 25 | M20x1.5  | M10x1.5  | 93  | G3/8 | 100 | 16 | 12 | 56  | 36   | 128 | 63  | 21 | 126 | 10 | 154 | 46  | 190 |
| 100      | 40 | 25 | M20x1.5  | M10x1.5  | 110 | G1/2 | 120 | 16 | 14 | 60  | 39   | 138 | 75  | 21 | 150 | 11 | 186 | 51  | 205 |
| 125      | 54 | 32 | M27x2.0  | M12x1.75 | 136 | G1/2 | 140 | 20 | 16 | 70  | 45   | 160 | 90  | 27 | 180 | 17 | 220 | 65  | 245 |
| 160      | 72 | 40 | M36x2.0  | M16x2.0  | 178 | G3/4 | 186 | 20 | 18 | 76  | 46   | 180 | 115 | 36 | 230 | 17 | 270 | 80  | 280 |
| 200      | 72 | 40 | M36x2.0  | M16x2.0  | 216 | G3/4 | 226 | 25 | 22 | 76  | 46   | 180 | 135 | 36 | 270 | 17 | 310 | 95  | 300 |
| 250      | 84 | 50 | M42x2.0  | M20x2.0  | 270 | G1   | 270 | 25 | 26 | 94  | 53   | 200 | 165 | 46 | 330 | 20 | 390 | 105 | 330 |
| 320      | 96 | 60 | M48x2.0  | M24x2.0  | 340 | G1   | 340 | 30 | 33 | 108 | 56   | 220 | 200 | 55 | 400 | 24 | 470 | 120 | 370 |

空気圧調質機器

空圧バルブ類

空気圧シリンダー

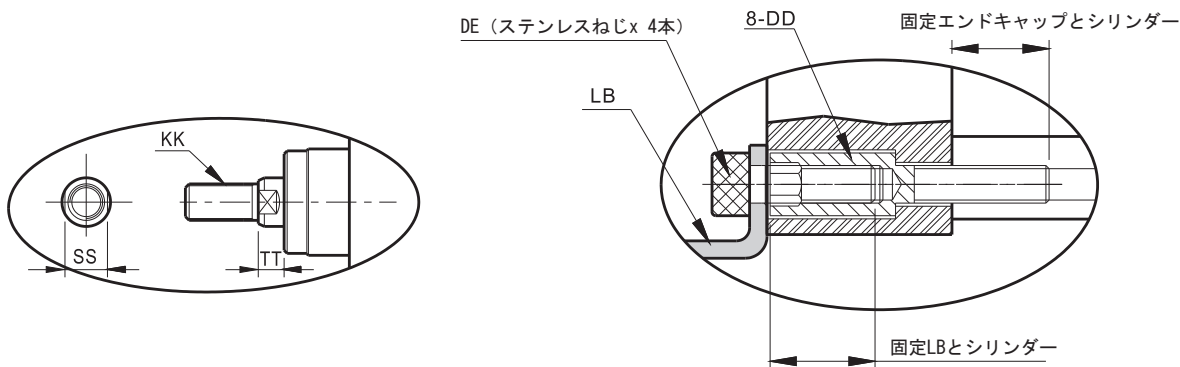
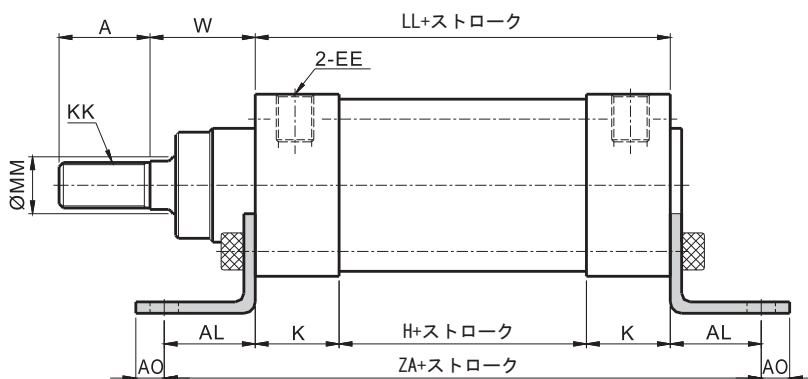
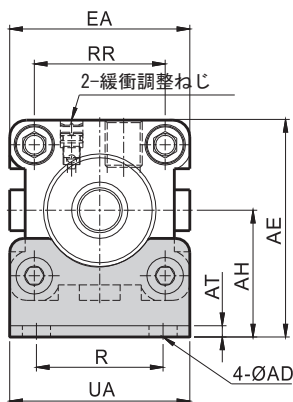
汎用管継手

磁気近接形スイッチ

空圧補助部品

## 外部寸法図

### ● AMA-LB軸方向脚ベース型

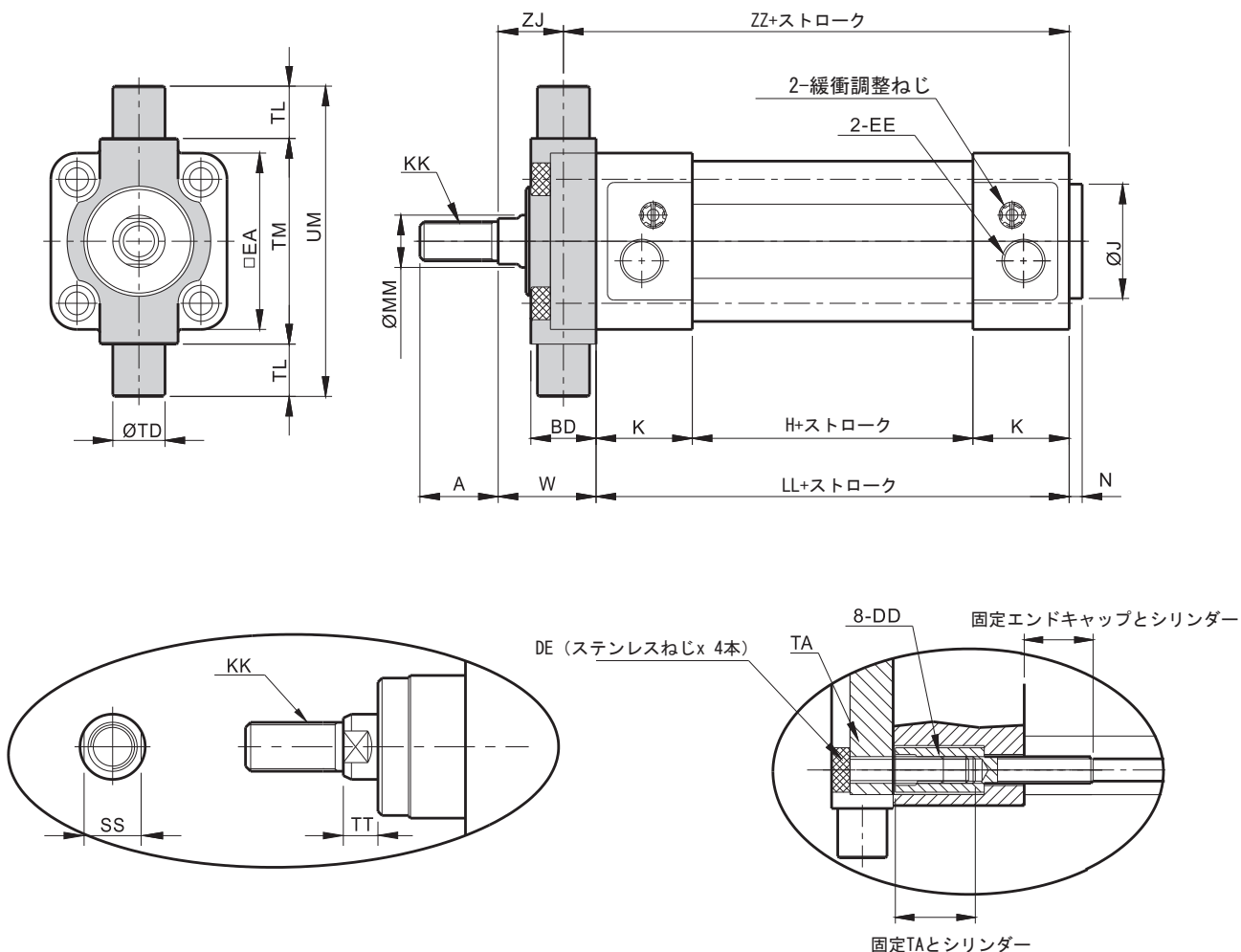


| 記号<br>内径 | A  | MM | KK       | AD   | AE    | AH  | AL | AO | AT  | DD       | EA  | EE   | H   | K    | LL  | R   | RR   | SS |
|----------|----|----|----------|------|-------|-----|----|----|-----|----------|-----|------|-----|------|-----|-----|------|----|
| 32       | 22 | 12 | M10x1.25 | 7    | 55    | 32  | 24 | 7  | 4   | M6x1.0   | 46  | G1/8 | 44  | 25   | 94  | 32  | 32.5 | 10 |
| 40       | 24 | 16 | M12x1.25 | 10   | 63    | 36  | 28 | 9  | 4   | M6x1.0   | 54  | G1/4 | 46  | 29.5 | 105 | 36  | 38   | 14 |
| 50       | 32 | 20 | M16x1.5  | 10   | 77    | 45  | 32 | 10 | 4   | M8x1.25  | 64  | G1/4 | 47  | 29.5 | 106 | 45  | 46.5 | 17 |
| 63       | 32 | 20 | M16x1.5  | 10   | 87.5  | 50  | 32 | 13 | 4   | M8x1.25  | 75  | G3/8 | 50  | 35.5 | 121 | 50  | 56.5 | 17 |
| 80       | 40 | 25 | M20x1.5  | 12   | 109.5 | 63  | 41 | 15 | 4.5 | M10x1.5  | 93  | G3/8 | 56  | 36   | 128 | 63  | 72   | 21 |
| 100      | 40 | 25 | M20x1.5  | 14.5 | 126   | 71  | 41 | 18 | 4.5 | M10x1.5  | 110 | G1/2 | 60  | 39   | 138 | 75  | 89   | 21 |
| 125      | 54 | 32 | M27x2.0  | 16.5 | 158   | 90  | 45 | 24 | 6   | M12x1.75 | 136 | G1/2 | 70  | 45   | 160 | 90  | 110  | 27 |
| 160      | 72 | 40 | M36x2.0  | 18   | 204   | 115 | 60 | 22 | 8   | M16x2.0  | 178 | G3/4 | 76  | 46   | 180 | 115 | 140  | 36 |
| 200      | 72 | 40 | M36x2.0  | 22   | 243   | 135 | 70 | 24 | 10  | M16x2.0  | 216 | G3/4 | 76  | 46   | 180 | 135 | 175  | 36 |
| 250      | 84 | 50 | M42x2.0  | 28   | 300   | 165 | 75 | 30 | 12  | M20x2.0  | 270 | G1   | 94  | 53   | 200 | 165 | 220  | 46 |
| 320      | 96 | 60 | M48x2.0  | 35   | 370   | 200 | 85 | 35 | 14  | M24x2.0  | 340 | G1   | 108 | 56   | 220 | 200 | 270  | 55 |

| 記号<br>内径 | TT | UA  | W   | ZA  |
|----------|----|-----|-----|-----|
| 32       | 7  | 46  | 26  | 142 |
| 40       | 7  | 54  | 30  | 161 |
| 50       | 8  | 64  | 37  | 170 |
| 63       | 8  | 75  | 37  | 185 |
| 80       | 10 | 93  | 46  | 210 |
| 100      | 11 | 110 | 51  | 220 |
| 125      | 17 | 136 | 65  | 250 |
| 160      | 17 | 178 | 80  | 300 |
| 200      | 17 | 216 | 95  | 320 |
| 250      | 20 | 270 | 105 | 350 |
| 320      | 24 | 340 | 120 | 390 |

## 外部寸法図

- AMA-TA前トラニオン型



| 記号<br>内径 | A  | MM | KK       | BD | DD       | EA  | EE   | H  | K    | LL  | N | SS | TD | TL | TM  | TT | UM  | W  | ZJ | ZZ  |
|----------|----|----|----------|----|----------|-----|------|----|------|-----|---|----|----|----|-----|----|-----|----|----|-----|
| 32       | 22 | 12 | M10x1.25 | 16 | M6x1.0   | 46  | G1/8 | 44 | 25   | 94  | 4 | 10 | 12 | 12 | 50  | 7  | 74  | 26 | 18 | 102 |
| 40       | 24 | 16 | M12x1.25 | 20 | M6x1.0   | 54  | G1/4 | 46 | 29.5 | 105 | 4 | 14 | 16 | 16 | 63  | 7  | 95  | 30 | 20 | 115 |
| 50       | 32 | 20 | M16x1.5  | 24 | M8x1.25  | 64  | G1/4 | 47 | 29.5 | 106 | 4 | 17 | 16 | 16 | 75  | 8  | 107 | 37 | 25 | 118 |
| 63       | 32 | 20 | M16x1.5  | 24 | M8x1.25  | 75  | G3/8 | 50 | 35.5 | 121 | 4 | 17 | 20 | 20 | 90  | 8  | 130 | 37 | 25 | 133 |
| 80       | 40 | 25 | M20x1.5  | 28 | M10x1.5  | 93  | G3/8 | 56 | 36   | 128 | 4 | 21 | 20 | 20 | 110 | 10 | 150 | 46 | 32 | 142 |
| 100      | 40 | 25 | M20x1.5  | 38 | M10x1.5  | 110 | G1/2 | 60 | 39   | 138 | 4 | 21 | 25 | 25 | 132 | 11 | 182 | 51 | 32 | 157 |
| 125      | 54 | 32 | M27x2.0  | 50 | M12x1.75 | 136 | G1/2 | 70 | 45   | 160 | 6 | 27 | 25 | 25 | 160 | 17 | 210 | 65 | 40 | 185 |

空気圧調質機器

空圧バルブ類

空気圧シリンダー

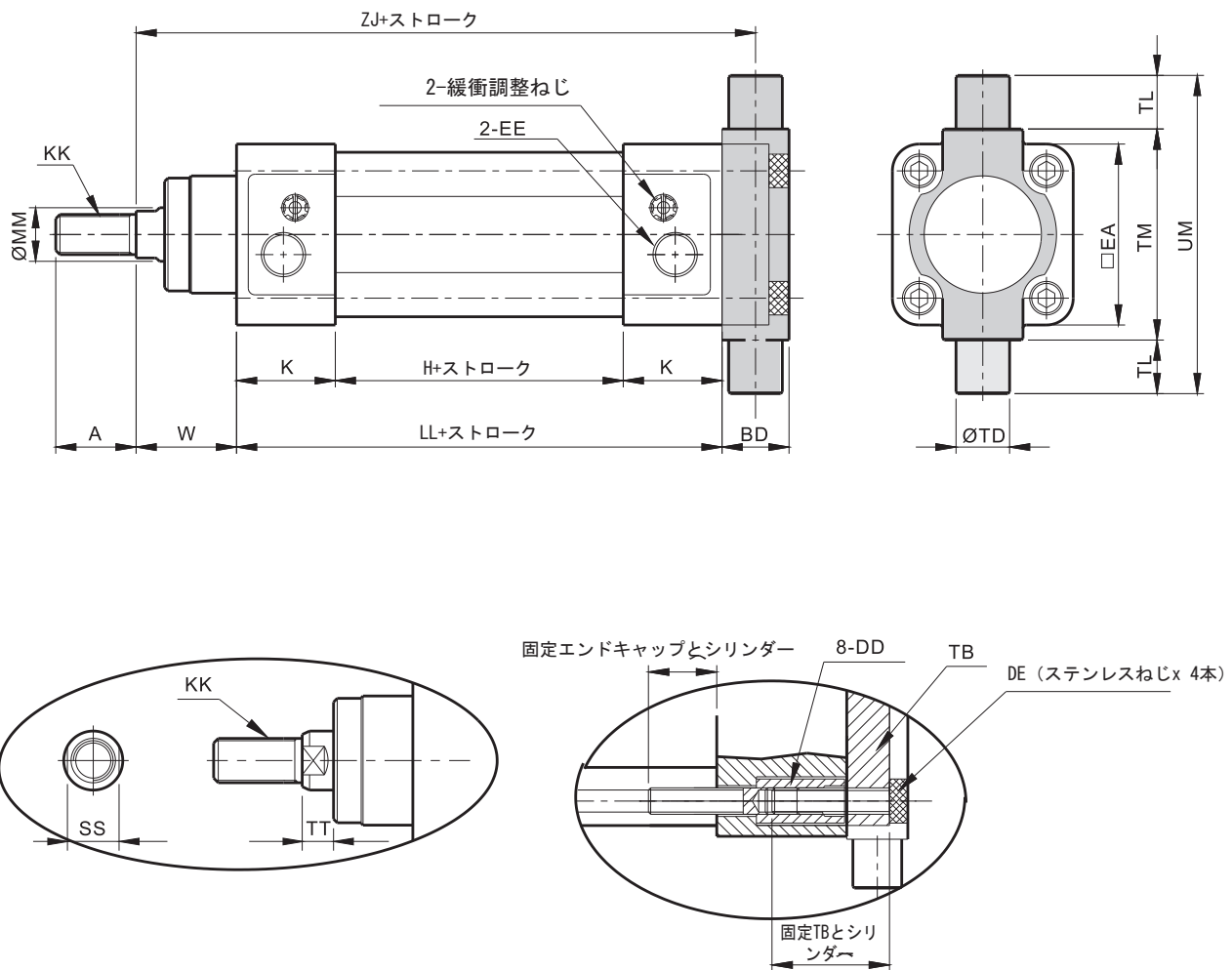
汎用管継手

磁気近接形スイッチ

空圧補助部品

## 外部寸法図

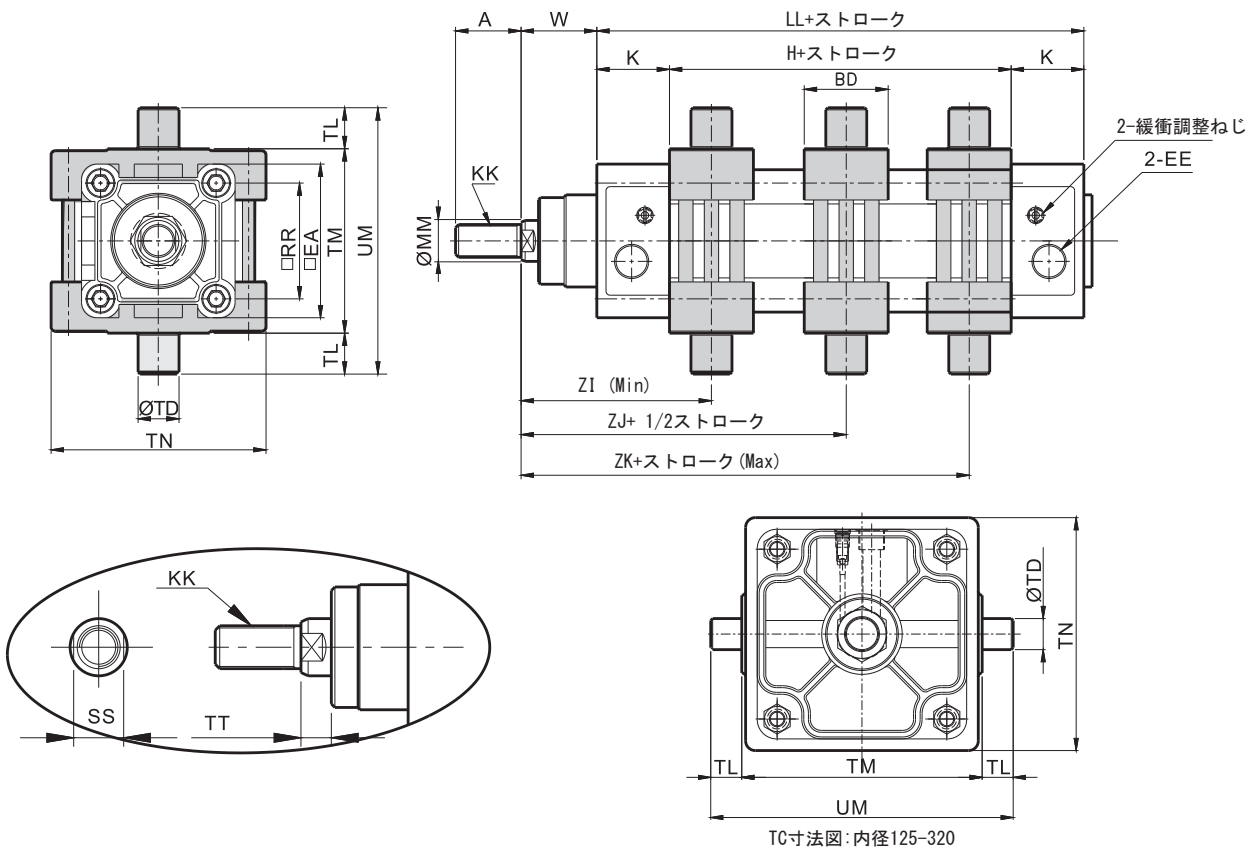
### ● AMA-TB後トラニオン型



| 記号<br>内径 | A  | MM | KK       | BD | DD       | EA  | EE   | H  | K    | LL  | SS | TD | TL | TM  | TT | UM  | W  | ZJ  |
|----------|----|----|----------|----|----------|-----|------|----|------|-----|----|----|----|-----|----|-----|----|-----|
| 32       | 22 | 12 | M10x1.25 | 16 | M6x1.0   | 46  | G1/8 | 44 | 25   | 94  | 10 | 12 | 12 | 50  | 7  | 74  | 26 | 128 |
| 40       | 24 | 16 | M12x1.25 | 20 | M6x1.0   | 54  | G1/4 | 46 | 29.5 | 105 | 14 | 16 | 16 | 63  | 7  | 95  | 30 | 145 |
| 50       | 32 | 20 | M16x1.5  | 24 | M8x1.25  | 64  | G1/4 | 47 | 29.5 | 106 | 17 | 16 | 16 | 75  | 8  | 107 | 37 | 155 |
| 63       | 32 | 20 | M16x1.5  | 24 | M8x1.25  | 75  | G3/8 | 50 | 35.5 | 121 | 17 | 20 | 20 | 90  | 8  | 130 | 37 | 170 |
| 80       | 40 | 25 | M20x1.5  | 28 | M10x1.5  | 93  | G3/8 | 56 | 36   | 128 | 21 | 20 | 20 | 110 | 10 | 150 | 46 | 188 |
| 100      | 40 | 25 | M20x1.5  | 38 | M10x1.5  | 110 | G1/2 | 60 | 39   | 138 | 21 | 25 | 25 | 132 | 11 | 182 | 51 | 208 |
| 125      | 54 | 32 | M27x2.0  | 50 | M12x1.75 | 136 | G1/2 | 70 | 45   | 160 | 27 | 25 | 25 | 160 | 17 | 210 | 65 | 250 |

## 外部寸法図

### ● AMA-TC中間トラニオン型



| 内径  | 記号 | A  | MM | KK       | BD | EA  | EE   | H   | K    | LL  | RR   | SS | TD | TL | TM  | TN  | TT |
|-----|----|----|----|----------|----|-----|------|-----|------|-----|------|----|----|----|-----|-----|----|
| 32  |    | 22 | 12 | M10x1.25 | 30 | 46  | G1/8 | 44  | 25   | 94  | 32.5 | 10 | 12 | 12 | 50  | 65  | 7  |
| 40  |    | 24 | 16 | M12x1.25 | 32 | 54  | G1/4 | 46  | 29.5 | 105 | 38   | 14 | 16 | 16 | 63  | 75  | 7  |
| 50  |    | 32 | 20 | M16x1.5  | 34 | 64  | G1/4 | 47  | 29.5 | 106 | 46.5 | 17 | 16 | 16 | 75  | 95  | 8  |
| 63  |    | 32 | 20 | M16x1.5  | 41 | 75  | G3/8 | 50  | 35.5 | 121 | 56.5 | 17 | 20 | 20 | 90  | 105 | 8  |
| 80  |    | 40 | 25 | M20x1.5  | 44 | 93  | G3/8 | 56  | 36   | 128 | 72   | 21 | 20 | 20 | 110 | 130 | 10 |
| 100 |    | 40 | 25 | M20x1.5  | 48 | 110 | G1/2 | 60  | 39   | 138 | 89   | 21 | 25 | 25 | 132 | 145 | 11 |
| 125 |    | 54 | 32 | M27x2.0  | 50 | 136 | G1/2 | 70  | 45   | 160 | 110  | 27 | 25 | 25 | 160 | 150 | 17 |
| 160 |    | 72 | 40 | M36x2.0  | 50 | 178 | G3/4 | 76  | 46   | 180 | 140  | 36 | 32 | 32 | 200 | 190 | 17 |
| 200 |    | 72 | 40 | M36x2.0  | 50 | 216 | G3/4 | 76  | 46   | 180 | 175  | 36 | 32 | 32 | 250 | 240 | 17 |
| 250 |    | 84 | 50 | M42x2.0  | 60 | 270 | G1   | 94  | 53   | 200 | 220  | 46 | 40 | 40 | 320 | 300 | 20 |
| 320 |    | 96 | 60 | M48x2.0  | 70 | 340 | G1   | 108 | 56   | 220 | 270  | 55 | 50 | 50 | 400 | 380 | 24 |

| 内径  | 記号 | UM  | W   | ZI   | ZJ   | ZK   |
|-----|----|-----|-----|------|------|------|
| 32  |    | 74  | 26  | 66   | 73   | 80   |
| 40  |    | 95  | 30  | 75.5 | 82.5 | 89.5 |
| 50  |    | 107 | 37  | 83.5 | 90   | 96.5 |
| 63  |    | 130 | 37  | 93   | 97.5 | 102  |
| 80  |    | 150 | 46  | 104  | 110  | 116  |
| 100 |    | 182 | 51  | 114  | 120  | 126  |
| 125 |    | 210 | 65  | 135  | 145  | 155  |
| 160 |    | 264 | 80  | 157  | 170  | 183  |
| 200 |    | 314 | 95  | 172  | 185  | 198  |
| 250 |    | 400 | 105 | 188  | 205  | 222  |
| 320 |    | 500 | 120 | 211  | 230  | 249  |

備考: センサー付きスイッチを追加する場合、ストロークは100ST以上が必要です (100STは含みません)。

空気圧調質機器

空圧バルブ類

空気圧シリンダー

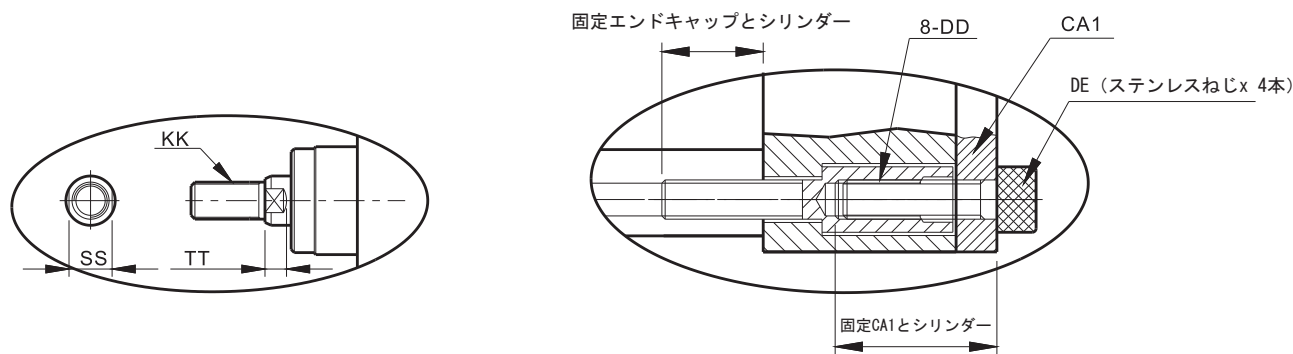
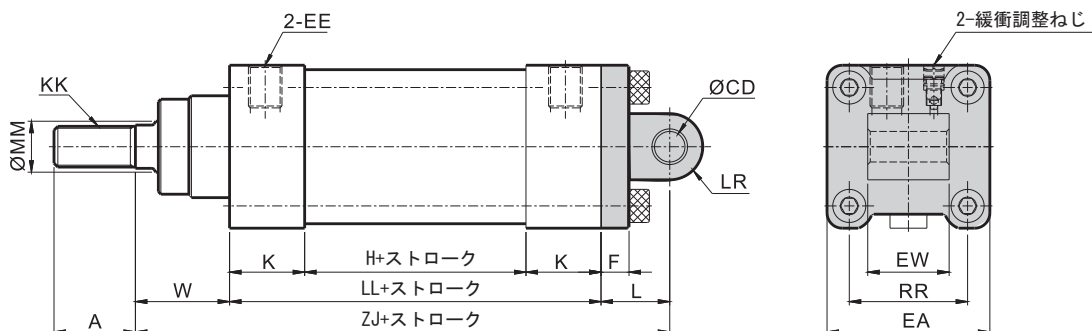
汎用管継手

磁気近接形スイッチ

空圧補助部品

## 外部寸法図

### ● AMA-CA1 シングルピーク型

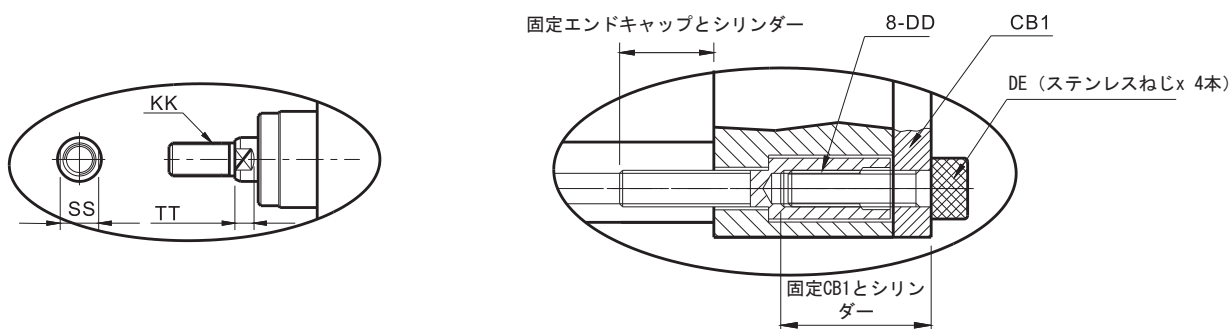
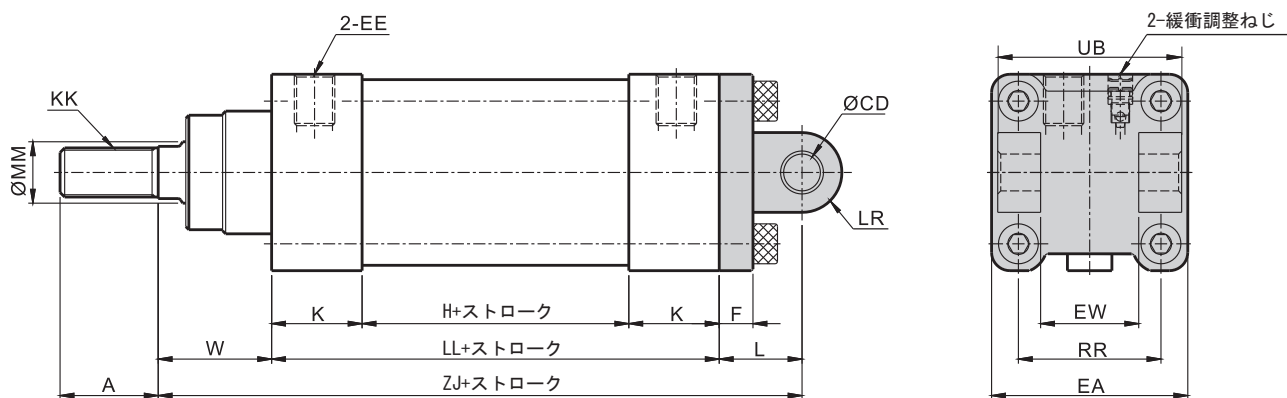


| 記号  | A  | MM | KK       | CD | DD       | EA  | EE   | EW  | F  | H   | K    | L  | LL  | LR  | RR   | SS | TT | W   | ZJ  |
|-----|----|----|----------|----|----------|-----|------|-----|----|-----|------|----|-----|-----|------|----|----|-----|-----|
| 32  | 22 | 12 | M10x1.25 | 10 | M6x1.0   | 46  | G1/8 | 26  | 9  | 44  | 25   | 22 | 94  | R10 | 32.5 | 10 | 7  | 26  | 142 |
| 40  | 24 | 16 | M12x1.25 | 12 | M6x1.0   | 54  | G1/4 | 28  | 9  | 46  | 29.5 | 25 | 105 | R12 | 38   | 14 | 7  | 30  | 160 |
| 50  | 32 | 20 | M16x1.5  | 12 | M8x1.25  | 64  | G1/4 | 32  | 11 | 47  | 29.5 | 27 | 106 | R13 | 46.5 | 17 | 8  | 37  | 170 |
| 63  | 32 | 20 | M16x1.5  | 16 | M8x1.25  | 75  | G3/8 | 40  | 11 | 50  | 35.5 | 32 | 121 | R16 | 56.5 | 17 | 8  | 37  | 190 |
| 80  | 40 | 25 | M20x1.5  | 16 | M10x1.5  | 93  | G3/8 | 50  | 14 | 56  | 36   | 36 | 128 | R16 | 72   | 21 | 10 | 46  | 210 |
| 100 | 40 | 25 | M20x1.5  | 20 | M10x1.5  | 110 | G1/2 | 60  | 14 | 60  | 39   | 41 | 138 | R20 | 89   | 21 | 11 | 51  | 230 |
| 125 | 54 | 32 | M27x2.0  | 25 | M12x1.75 | 136 | G1/2 | 70  | 20 | 70  | 45   | 50 | 160 | R25 | 110  | 27 | 17 | 65  | 275 |
| 160 | 72 | 40 | M36x2.0  | 30 | M16x2.0  | 178 | G3/4 | 90  | 20 | 76  | 46   | 55 | 180 | R30 | 140  | 36 | 17 | 80  | 315 |
| 200 | 72 | 40 | M36x2.0  | 30 | M16x2.0  | 216 | G3/4 | 90  | 25 | 76  | 46   | 60 | 180 | R30 | 175  | 36 | 17 | 95  | 335 |
| 250 | 84 | 50 | M42x2.0  | 40 | M20x2.0  | 270 | G1   | 110 | 25 | 94  | 53   | 70 | 200 | R40 | 220  | 46 | 20 | 105 | 375 |
| 320 | 96 | 60 | M48x2.0  | 45 | M24x2.0  | 340 | G1   | 120 | 30 | 108 | 56   | 80 | 220 | R45 | 270  | 55 | 24 | 120 | 420 |



## 外部寸法図

### ● AMA-CB1ダブルピーク型



| 記号<br>内径 | A  | MM | KK       | CD | DD       | EA  | EE   | EW  | F  | H   | K    | L  | LL  | LR  | RR   | SS | TT | UB  | W   | ZJ  |
|----------|----|----|----------|----|----------|-----|------|-----|----|-----|------|----|-----|-----|------|----|----|-----|-----|-----|
| 32       | 22 | 12 | M10x1.25 | 10 | M6x1.0   | 46  | G1/8 | 26  | 9  | 44  | 25   | 22 | 94  | R10 | 32.5 | 10 | 7  | 45  | 26  | 142 |
| 40       | 24 | 16 | M12x1.25 | 12 | M6x1.0   | 54  | G1/4 | 28  | 9  | 46  | 29.5 | 25 | 105 | R12 | 38   | 14 | 7  | 52  | 30  | 160 |
| 50       | 32 | 20 | M16x1.5  | 12 | M8x1.25  | 64  | G1/4 | 32  | 11 | 47  | 29.5 | 27 | 106 | R13 | 46.5 | 17 | 8  | 60  | 37  | 170 |
| 63       | 32 | 20 | M16x1.5  | 16 | M8x1.25  | 75  | G3/8 | 40  | 11 | 50  | 35.5 | 32 | 121 | R16 | 56.5 | 17 | 8  | 70  | 37  | 190 |
| 80       | 40 | 25 | M20x1.5  | 16 | M10x1.5  | 93  | G3/8 | 50  | 14 | 56  | 36   | 36 | 128 | R16 | 72   | 21 | 10 | 90  | 46  | 210 |
| 100      | 40 | 25 | M20x1.5  | 20 | M10x1.5  | 110 | G1/2 | 60  | 14 | 60  | 39   | 41 | 138 | R20 | 89   | 21 | 11 | 110 | 51  | 230 |
| 125      | 54 | 32 | M27x2.0  | 25 | M12x1.75 | 136 | G1/2 | 70  | 20 | 70  | 45   | 50 | 160 | R25 | 110  | 27 | 17 | 130 | 65  | 275 |
| 160      | 72 | 40 | M36x2.0  | 30 | M16x2.0  | 178 | G3/4 | 90  | 20 | 76  | 46   | 55 | 180 | R30 | 140  | 36 | 17 | 170 | 80  | 315 |
| 200      | 72 | 40 | M36x2.0  | 30 | M16x2.0  | 216 | G3/4 | 90  | 25 | 76  | 46   | 60 | 180 | R30 | 175  | 36 | 17 | 170 | 95  | 335 |
| 250      | 84 | 50 | M42x2.0  | 40 | M20x2.0  | 270 | G1   | 110 | 25 | 94  | 53   | 70 | 200 | R40 | 220  | 46 | 20 | 200 | 105 | 375 |
| 320      | 96 | 60 | M48x2.0  | 45 | M24x2.0  | 340 | G1   | 120 | 30 | 108 | 56   | 80 | 220 | R45 | 270  | 55 | 24 | 220 | 120 | 420 |

空気圧調質機器

空圧バルブ類

空気圧シリンダー

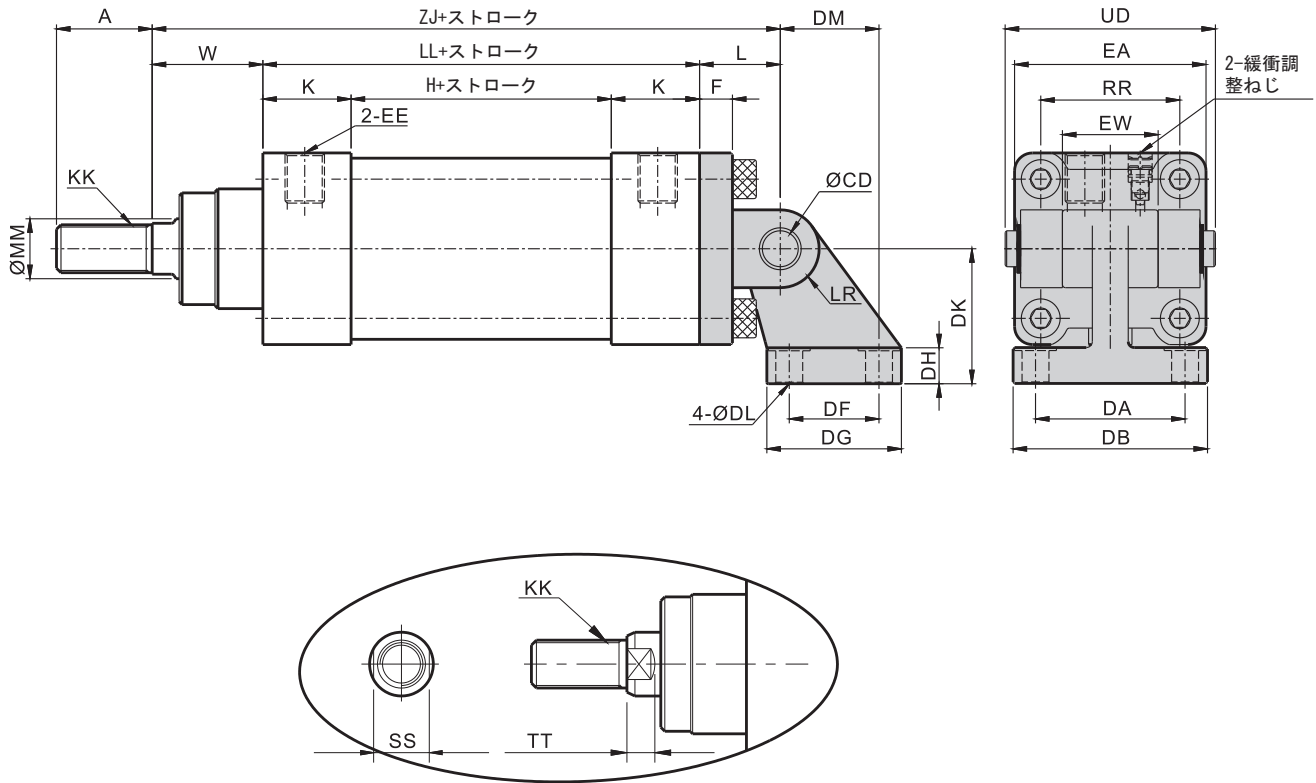
汎用管継手

磁気近接形スイッチ

空圧補助部品

## 外部寸法図

### ● AMA-CB1-BKダブルピーク連結ベース

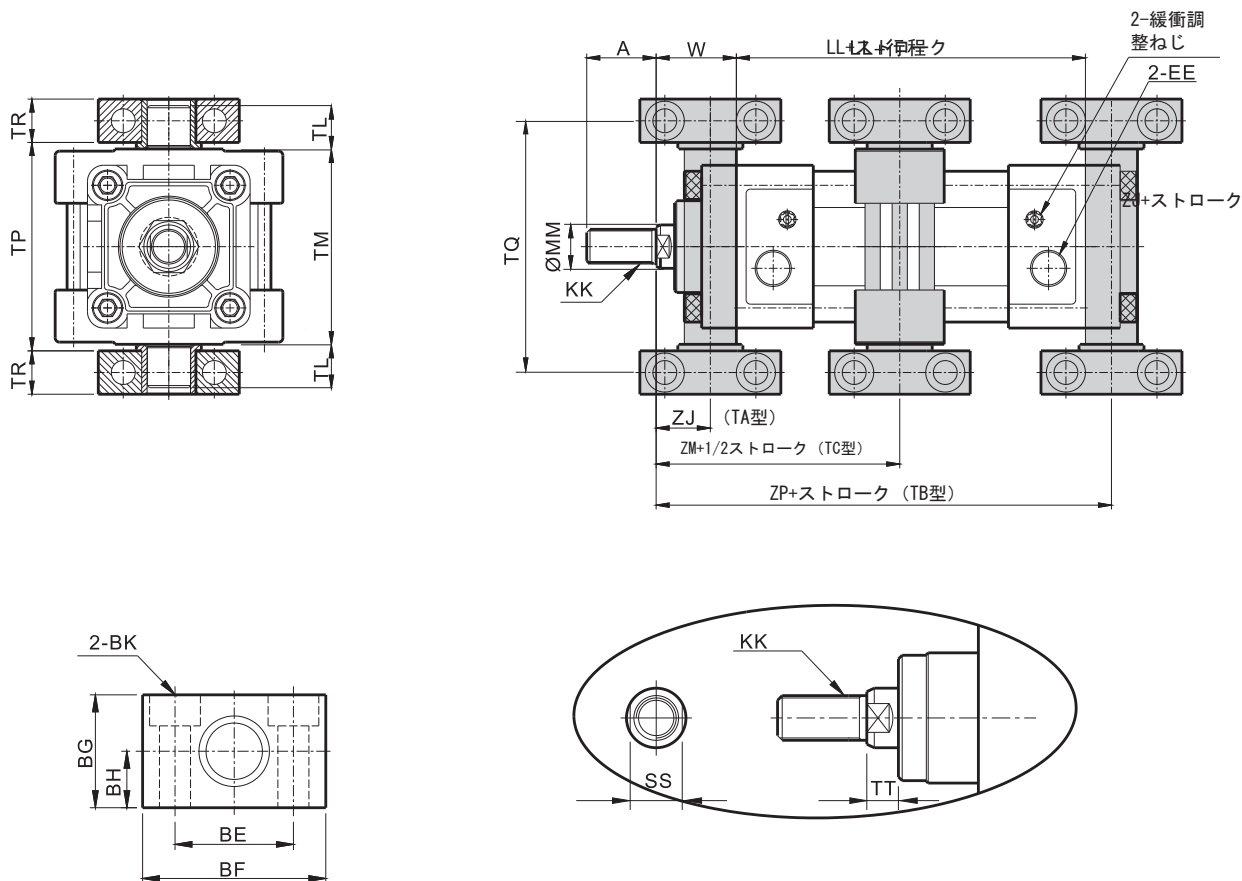


| 記号<br>内径 | A  | MM | KK       | CD | DA | DB  | DF | DG | DH | DK | DL  | DM | EA  | EE   | EW | H  | K    | L  | LL  |
|----------|----|----|----------|----|----|-----|----|----|----|----|-----|----|-----|------|----|----|------|----|-----|
| 32       | 22 | 12 | M10x1.25 | 10 | 38 | 51  | 18 | 31 | 8  | 32 | 6.6 | 21 | 46  | G1/8 | 26 | 44 | 25   | 22 | 94  |
| 40       | 24 | 16 | M12x1.25 | 12 | 41 | 54  | 22 | 35 | 10 | 36 | 6.6 | 24 | 54  | G1/4 | 28 | 46 | 29.5 | 25 | 105 |
| 50       | 32 | 20 | M16x1.5  | 12 | 50 | 65  | 30 | 45 | 12 | 45 | 9   | 33 | 64  | G1/4 | 32 | 47 | 29.5 | 27 | 106 |
| 63       | 32 | 20 | M16x1.5  | 16 | 52 | 67  | 35 | 50 | 12 | 50 | 9   | 37 | 75  | G3/8 | 40 | 50 | 35.5 | 32 | 121 |
| 80       | 40 | 25 | M20x1.5  | 16 | 66 | 86  | 40 | 60 | 14 | 63 | 11  | 47 | 93  | G3/8 | 50 | 56 | 36   | 36 | 128 |
| 100      | 40 | 25 | M20x1.5  | 20 | 76 | 96  | 50 | 70 | 15 | 71 | 11  | 55 | 110 | G1/2 | 60 | 60 | 39   | 41 | 138 |
| 125      | 54 | 32 | M27x2.0  | 25 | 94 | 124 | 60 | 90 | 20 | 90 | 14  | 70 | 136 | G1/2 | 70 | 70 | 45   | 50 | 160 |

| 記号<br>内径 | SS | TT | UB  | UD  | W  | ZJ  |
|----------|----|----|-----|-----|----|-----|
| 32       | 10 | 7  | 45  | 55  | 26 | 142 |
| 40       | 14 | 7  | 52  | 62  | 30 | 160 |
| 50       | 17 | 8  | 60  | 70  | 37 | 170 |
| 63       | 17 | 8  | 70  | 83  | 37 | 190 |
| 80       | 21 | 10 | 90  | 104 | 46 | 210 |
| 100      | 21 | 11 | 110 | 123 | 51 | 230 |
| 125      | 27 | 17 | 130 | 142 | 65 | 275 |

## 外部寸法図

- AMA-(TA/TB/TC)-BKトラニオン型連結ベース



| 内径  | 記号 | A  | MM | KK       | BE | BF | BG | BH | BK                    | EE   | LL  | SS | TL | TM  | TP  |
|-----|----|----|----|----------|----|----|----|----|-----------------------|------|-----|----|----|-----|-----|
| 32  |    | 22 | 12 | M10x1.25 | 32 | 46 | 30 | 15 | ∅11x6.8dp. 下孔∅6.6×THR | G1/8 | 94  | 10 | 12 | 50  | 56  |
| 40  |    | 24 | 16 | M12x1.25 | 36 | 55 | 36 | 18 | ∅14x9dp. 下孔∅9×THR     | G1/4 | 105 | 14 | 16 | 63  | 69  |
| 50  |    | 32 | 20 | M16x1.5  | 36 | 55 | 36 | 18 | ∅14x9dp. 下孔∅9×THR     | G1/4 | 106 | 17 | 16 | 75  | 81  |
| 63  |    | 32 | 20 | M16x1.5  | 42 | 65 | 40 | 20 | ∅18x11dp. 下孔∅11×THR   | G3/8 | 121 | 17 | 20 | 90  | 96  |
| 80  |    | 40 | 25 | M20x1.5  | 42 | 65 | 40 | 20 | ∅18x11dp. 下孔∅11×THR   | G3/8 | 128 | 21 | 20 | 110 | 116 |
| 100 |    | 40 | 25 | M20x1.5  | 50 | 75 | 50 | 25 | ∅20x13dp. 下孔∅14×THR   | G1/2 | 138 | 21 | 25 | 132 | 139 |
| 125 |    | 54 | 32 | M27x2.0  | 50 | 75 | 50 | 25 | ∅20×13dp. 下孔∅14×THR   | G1/2 | 160 | 27 | 25 | 160 | 167 |

| 内径  | 記号 | TQ  | TR | TT | W  | ZJ | ZM   | ZP  |
|-----|----|-----|----|----|----|----|------|-----|
| 32  |    | 71  | 15 | 7  | 26 | 18 | 73   | 128 |
| 40  |    | 87  | 18 | 7  | 30 | 20 | 82.5 | 145 |
| 50  |    | 99  | 18 | 8  | 37 | 25 | 90   | 155 |
| 63  |    | 116 | 20 | 8  | 37 | 25 | 97.5 | 170 |
| 80  |    | 136 | 20 | 10 | 46 | 32 | 110  | 188 |
| 100 |    | 164 | 25 | 11 | 51 | 32 | 120  | 208 |
| 125 |    | 192 | 25 | 17 | 65 | 40 | 145  | 250 |

空気圧調質機器

空圧バルブ類

空気圧シリンダー

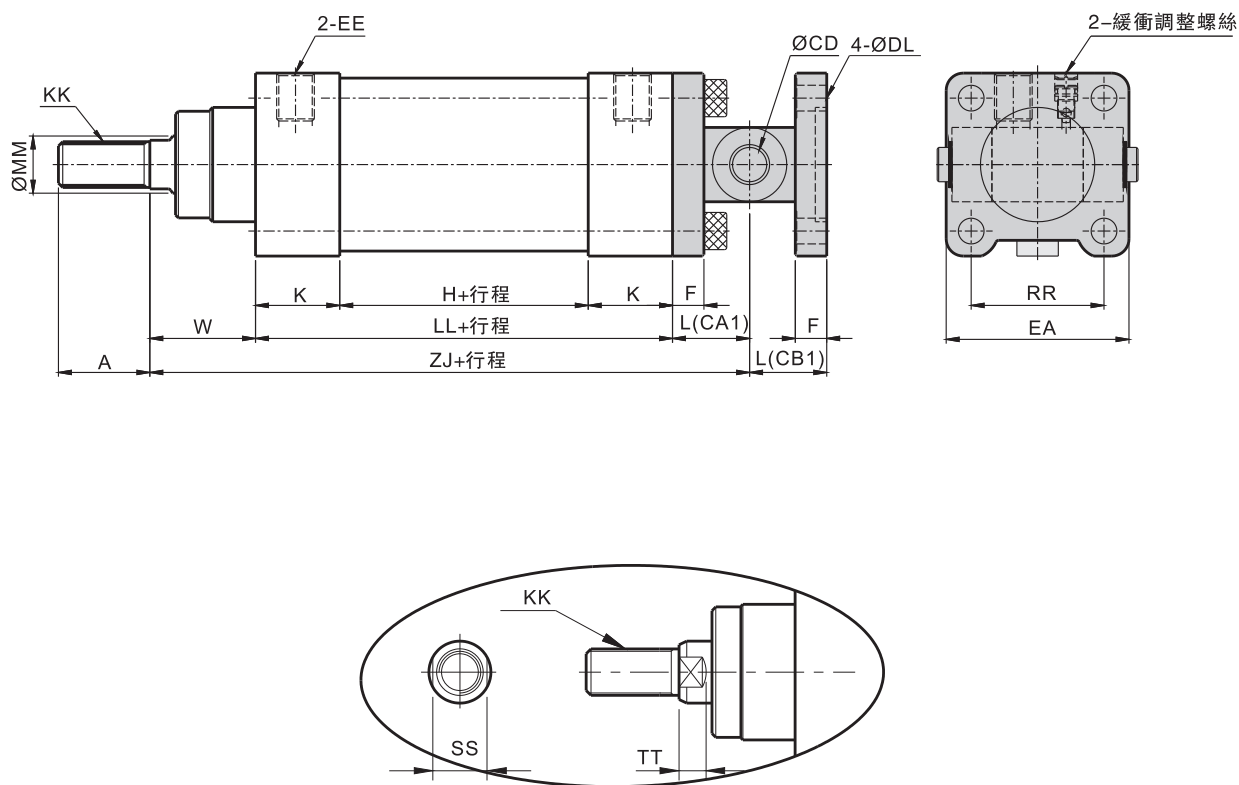
汎用管継手

磁気近接形スイッチ

空圧補助部品

## 外部尺寸圖

- AMA-CA1+CB1 單山配雙山



| 記號<br>内徑 | A  | MM | KK       | CD | DL | EA  | EE   | F  | H  | K    | L(CA1) | L(CB1) | LL  | RR   | SS | TT | W  | ZJ  |
|----------|----|----|----------|----|----|-----|------|----|----|------|--------|--------|-----|------|----|----|----|-----|
| 32       | 22 | 12 | M10x1.25 | 10 | 7  | 46  | G1/8 | 9  | 44 | 25   | 22     | 22     | 94  | 32.5 | 10 | 7  | 26 | 142 |
| 40       | 24 | 16 | M12x1.25 | 12 | 7  | 54  | G1/4 | 9  | 46 | 29.5 | 25     | 25     | 105 | 38   | 14 | 7  | 30 | 160 |
| 50       | 32 | 20 | M16x1.5  | 12 | 9  | 64  | G1/4 | 11 | 47 | 29.5 | 27     | 27     | 106 | 46.5 | 17 | 8  | 37 | 170 |
| 63       | 32 | 20 | M16x1.5  | 16 | 9  | 75  | G3/8 | 11 | 50 | 35.5 | 32     | 32     | 121 | 56.5 | 17 | 8  | 37 | 190 |
| 80       | 40 | 25 | M20x1.5  | 16 | 11 | 93  | G3/8 | 14 | 56 | 36   | 36     | 36     | 128 | 72   | 21 | 10 | 46 | 210 |
| 100      | 40 | 25 | M20x1.5  | 20 | 11 | 110 | G1/2 | 14 | 60 | 39   | 41     | 41     | 138 | 89   | 21 | 11 | 51 | 230 |
| 125      | 54 | 32 | M27x2.0  | 25 | 14 | 136 | G1/2 | 20 | 70 | 45   | 50     | 50     | 160 | 110  | 27 | 17 | 65 | 275 |

## AMC両ロッドタイロッド標準シリンダー



- ISO-6431/VDMA24562国際標準規格に準拠したシリンダー
- 後軸芯の直径は前ロッド径と同じ
- ピストンに磁石を取り付けることができ、すべてのシリンダーには磁気センサが付属
- シリンダー前後のエンドキャップには調整可能な緩衝が付属し、シリンダー交換時に安定して衝突しません
- 高強度の米字型アルミニウム合金管を採用し、耐摩耗性と耐腐食性があります

## 完成品の注文表示

|                  |               |              |            |   |   |           |
|------------------|---------------|--------------|------------|---|---|-----------|
| AMC              |               | SD           | 40         | 100ST   |   | T × n     |
| シリンダーシリーズ        | 機種            | 取り付け形式       | 内径         | ストローク   | 先端ジョイント   | 磁気近接形スイッチ |
| 両ロッドタイロッド標準シリンダー | 空白:標準品        | SD:標準型       | 32:32mm    | Y: 2山先端金具 (Y先)<br>KGT: フロートジョイント<br>PHS: ボールジョイント | 規格: JFS01<br>T: 2本のリード線、標準線長2m (注: 共通規格)<br>P: PNP 3本のリード線、標準線長2m<br>N: NPN 3本のリード線、標準線長2m<br>N: 数量<br>注: 注文書にG記号があり、Txnがない: シリンダーには誘導磁石のみが付属し、磁気センサは付属していません |           |
|                  | G: スイッチ付      | FA: 前フランジ型   | 40: 40mm   |   |   |           |
|                  | H: 防塵ケース付     | FB: 後フランジ型   | 50: 50mm   |   |   |           |
|                  | J: 耐熱/耐酸・アルカリ | LB: 軸方向脚ベース型 | 63: 63mm   |   |   |           |
|                  |               | TC: 中間トラニオン型 | 80: 80mm   |   |   |           |
|                  |               | TA: 前トラニオン型  | 100: 100mm |   |   |           |
|                  |               | TB: 後トラニオン型  | 125: 125mm |   |   |           |
|                  |               |              | 160: 160mm |   |   |           |
|                  |               |              | 200: 200mm |   |   |           |
|                  |               |              | 250: 250mm |   |   |           |
|                  |               | 320: 320mm   |            |   |   |           |

▲ 空白欄: 標準品を示し、注文時にはマーク不要



空気圧調質機器

空圧バルブ類

空気圧シリンダー

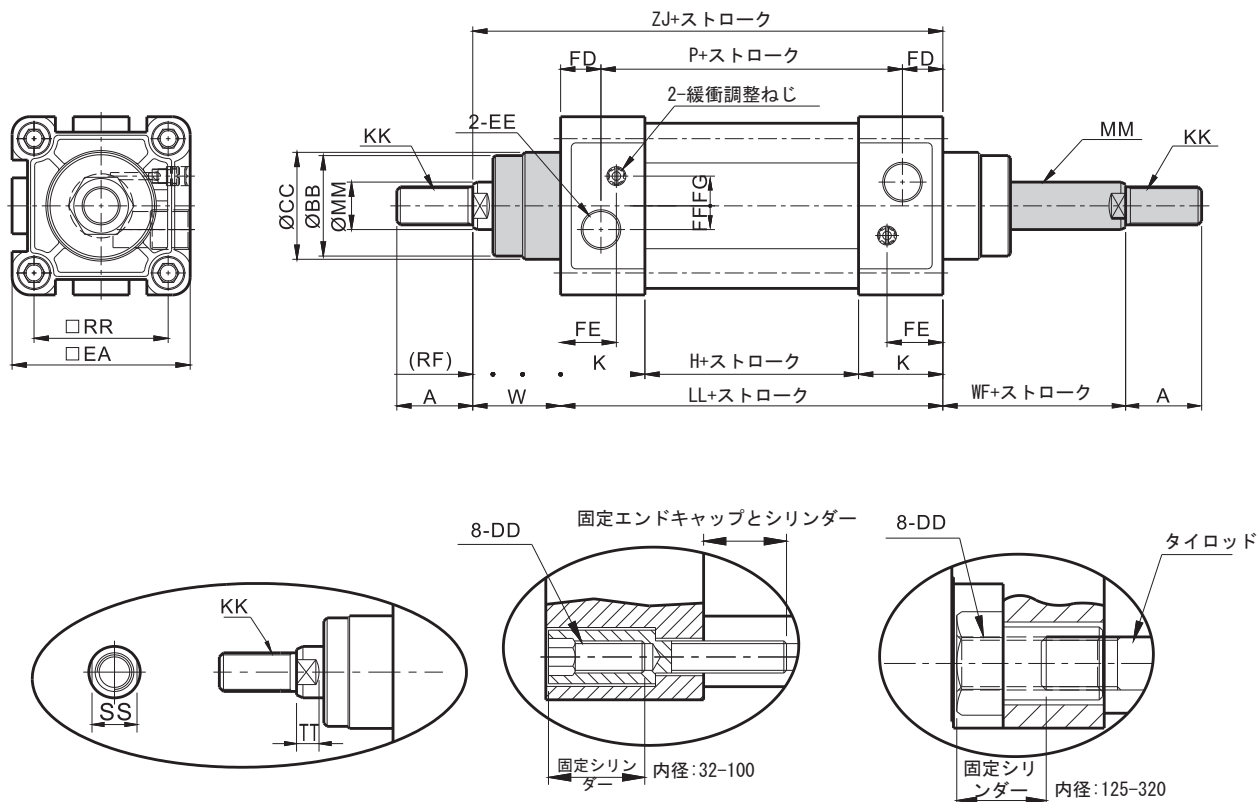
汎用管継手

磁気近接形スイッチ

空圧補助部品

## 外部寸法図

### ● AMC-SD 基本型



| 記号<br>内径 | A  | MM | KK       | BB   | CC  | DD       | EA  | EE   | FD   | FE   | FF  | FG   | H   | K    | LL  | P     | RF  |
|----------|----|----|----------|------|-----|----------|-----|------|------|------|-----|------|-----|------|-----|-------|-----|
| 32       | 22 | 12 | M10x1.25 | 28.7 | 30  | M6x1.0   | 46  | G1/8 | 15.5 | 18   | 5   | 6    | 44  | 25   | 94  | 63    | 8   |
| 40       | 24 | 16 | M12x1.25 | 33.7 | 35  | M6x1.0   | 54  | G1/4 | 14   | 17.5 | 6   | 8    | 46  | 29.5 | 105 | 77    | 8.5 |
| 50       | 32 | 20 | M16x1.5  | 37.3 | 40  | M8x1.25  | 64  | G1/4 | 14   | 19   | 8.5 | 10   | 47  | 29.5 | 106 | 78    | 9   |
| 63       | 32 | 20 | M16x1.5  | 42.3 | 45  | M8x1.25  | 75  | G3/8 | 17   | 23.5 | 10  | 12.5 | 50  | 35.5 | 121 | 87    | 8.5 |
| 80       | 40 | 25 | M20x1.5  | 43   | 45  | M10x1.5  | 93  | G3/8 | 16.4 | 26.9 | 8   | 12.5 | 56  | 36   | 128 | 95.2  | 11  |
| 100      | 40 | 25 | M20x1.5  | 53   | 55  | M10x1.5  | 110 | G1/2 | 18.8 | 26.9 | 10  | 11.8 | 60  | 39   | 138 | 100.4 | 13  |
| 125      | 54 | 32 | M27x2.0  | 58   | 60  | M12x1.75 | 136 | G1/2 | 18   | 32   | 8   | 13   | 70  | 45   | 160 | 124   | 19  |
| 160      | 72 | 40 | M36x2.0  | 62   | 65  | M16x2.0  | 178 | G3/4 | 25   | 38   | 10  | 15   | 76  | 46   | 180 | 130   | 25  |
| 200      | 72 | 40 | M36x2.0  | 72   | 75  | M16x2.0  | 216 | G3/4 | 25   | 38   | 10  | 15   | 76  | 46   | 180 | 130   | 30  |
| 250      | 84 | 50 | M42x2.0  | 97   | 100 | M20x2.0  | 270 | G1   | 31   | 39   | 25  | 20   | 94  | 53   | 200 | 138   | 30  |
| 320      | 96 | 60 | M48x2.0  | 107  | 110 | M24x2.0  | 340 | G1   | 31   | 41   | 30  | 30   | 108 | 56   | 220 | 158   | 35  |

| 記号<br>内径 | RR   | SF   | SS | TT | VF | W/WF | ZJ  |
|----------|------|------|----|----|----|------|-----|
| 32       | 32.5 | 4    | 10 | 7  | 14 | 26   | 120 |
| 40       | 38   | 7.5  | 14 | 7  | 14 | 30   | 135 |
| 50       | 46.5 | 12   | 17 | 8  | 16 | 37   | 143 |
| 63       | 56.5 | 12.5 | 17 | 8  | 16 | 37   | 158 |
| 80       | 72   | 15   | 21 | 10 | 20 | 46   | 174 |
| 100      | 89   | 18   | 21 | 11 | 20 | 51   | 189 |
| 125      | 110  | 20   | 27 | 17 | 26 | 65   | 225 |
| 160      | 140  | 25   | 36 | 17 | 30 | 80   | 260 |
| 200      | 175  | 29   | 36 | 17 | 36 | 95   | 275 |
| 250      | 220  | 33   | 46 | 20 | 42 | 105  | 305 |
| 320      | 270  | 35   | 55 | 24 | 50 | 120  | 340 |

▲ 注：その他部品の外部寸法図は、AMA複動シリンダーP. 104～P. 117を参照してください

## AMD両ロッドタイロッド標準シリンダー



- ISO-6431/VDMA24562国際標準規格に準拠したシリンダー
- 後軸芯の直径は前ロッド径と同じ
- ピストンに磁石を取り付けることができ、すべてのシリンダーには磁気センサが付属
- シリンダー前後のエンドキャップには調整可能な緩衝が付属し、シリンダー交換時に安定して衝突しません
- 高強度の米字型アルミニウム合金管を採用し、耐摩耗性と耐腐食性があります

## 完成品の注文表示

|                  |              |             |           |   |  |           |
|------------------|--------------|-------------|-----------|---|--|-----------|
| AMD              |              | SD          | 40        | 100ST   |  | T × n     |
| シリンダーシリーズ        | 機種           | 取り付け形式      | 内径        | ストローク   | 先端ジョイント  | 磁気近接形スイッチ |
| 両ロッドタイロッド標準シリンダー | 空白:標準品       | SD:標準型      | 32:32mm   | Y:2山先端金具(Y先)<br>KGT:フロートジョイント<br>PHS:ボールジョイント | 規格:JFS01<br>T:2本のリード線、標準線長2m(注:共通規格)<br>P:PNP 3本のリード線、標準線長2m<br>N:NPN 3本のリード線、標準線長2m<br>N:数量<br>注:注文書にG記号があり、Txnがない:シリンダーには誘導磁石のみが付属し、磁気センサは付属していません |           |
|                  | G:スイッチ付      | FA:前フランジ型   | 40:40mm   |   |  |           |
|                  | H:防塵ケース付     | FB:後フランジ型   | 50:50mm   |   |  |           |
|                  | J:耐熱/耐酸・アルカリ | LB:軸方向脚ベース型 | 63:63mm   |   |  |           |
|                  |              | TC:中間トラニオン型 | 80:80mm   |   |  |           |
|                  |              | TA:前トラニオン型  | 100:100mm |   |  |           |
|                  |              | TB:後トラニオン型  | 125:125mm |   |  |           |
|                  |              |             | 160:160mm |   |  |           |
|                  |              |             | 200:200mm |   |  |           |
|                  |              |             | 250:250mm |   |  |           |
|                  |              | 320:320mm   |           |   |  |           |

▲ 空白欄:標準品を示し、注文時にはマーク不要



空気圧調質機器

空圧バルブ類

空気圧シリンダー

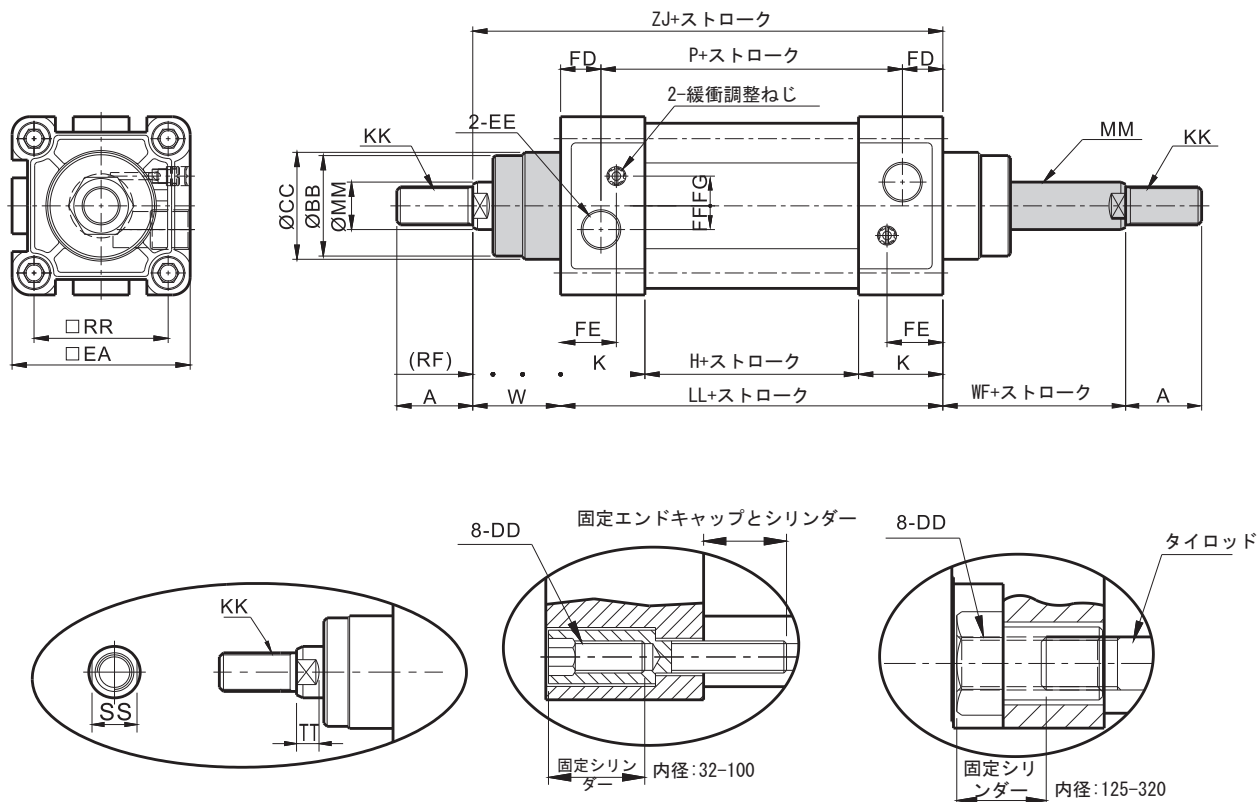
汎用管継手

磁気近接形スイッチ

空圧補助部品

## 外部寸法図

### ● AMD-SD 基本型



| 記号<br>内径 | A  | MM | KK       | BB   | CC  | DD       | EA  | EE   | FD   | FE   | FF  | FG   | H   | K    | LL  | P     | RF  |
|----------|----|----|----------|------|-----|----------|-----|------|------|------|-----|------|-----|------|-----|-------|-----|
| 32       | 22 | 12 | M10x1.25 | 28.7 | 30  | M6x1.0   | 46  | G1/8 | 15.5 | 18   | 5   | 6    | 44  | 25   | 94  | 63    | 8   |
| 40       | 24 | 16 | M12x1.25 | 33.7 | 35  | M6x1.0   | 54  | G1/4 | 14   | 17.5 | 6   | 8    | 46  | 29.5 | 105 | 77    | 8.5 |
| 50       | 32 | 20 | M16x1.5  | 37.3 | 40  | M8x1.25  | 64  | G1/4 | 14   | 19   | 8.5 | 10   | 47  | 29.5 | 106 | 78    | 9   |
| 63       | 32 | 20 | M16x1.5  | 42.3 | 45  | M8x1.25  | 75  | G3/8 | 17   | 23.5 | 10  | 12.5 | 50  | 35.5 | 121 | 87    | 8.5 |
| 80       | 40 | 25 | M20x1.5  | 43   | 45  | M10x1.5  | 93  | G3/8 | 16.4 | 26.9 | 8   | 12.5 | 56  | 36   | 128 | 95.2  | 11  |
| 100      | 40 | 25 | M20x1.5  | 53   | 55  | M10x1.5  | 110 | G1/2 | 18.8 | 26.9 | 10  | 11.8 | 60  | 39   | 138 | 100.4 | 13  |
| 125      | 54 | 32 | M27x2.0  | 58   | 60  | M12x1.75 | 136 | G1/2 | 18   | 32   | 8   | 13   | 70  | 45   | 160 | 124   | 19  |
| 160      | 72 | 40 | M36x2.0  | 62   | 65  | M16x2.0  | 178 | G3/4 | 25   | 38   | 10  | 15   | 76  | 46   | 180 | 130   | 25  |
| 200      | 72 | 40 | M36x2.0  | 72   | 75  | M16x2.0  | 216 | G3/4 | 25   | 38   | 10  | 15   | 76  | 46   | 180 | 130   | 30  |
| 250      | 84 | 50 | M42x2.0  | 97   | 100 | M20x2.0  | 270 | G1   | 31   | 39   | 25  | 20   | 94  | 53   | 200 | 138   | 30  |
| 320      | 96 | 60 | M48x2.0  | 107  | 110 | M24x2.0  | 340 | G1   | 31   | 41   | 30  | 30   | 108 | 56   | 220 | 158   | 35  |

| 記号<br>内径 | RR   | SF   | SS | TT | VF | W/WF | ZJ  |
|----------|------|------|----|----|----|------|-----|
| 32       | 32.5 | 4    | 10 | 7  | 14 | 26   | 120 |
| 40       | 38   | 7.5  | 14 | 7  | 14 | 30   | 135 |
| 50       | 46.5 | 12   | 17 | 8  | 16 | 37   | 143 |
| 63       | 56.5 | 12.5 | 17 | 8  | 16 | 37   | 158 |
| 80       | 72   | 15   | 21 | 10 | 20 | 46   | 174 |
| 100      | 89   | 18   | 21 | 11 | 20 | 51   | 189 |
| 125      | 110  | 20   | 27 | 17 | 26 | 65   | 225 |
| 160      | 140  | 25   | 36 | 17 | 30 | 80   | 260 |
| 200      | 175  | 29   | 36 | 17 | 36 | 95   | 275 |
| 250      | 220  | 33   | 46 | 20 | 42 | 105  | 305 |
| 320      | 270  | 35   | 55 | 24 | 50 | 120  | 340 |

▲ 注: その他部品の外部寸法図は、AMA複動シリンダーP. 104~P. 117を参照してください