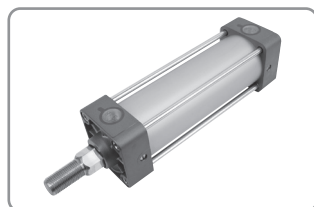


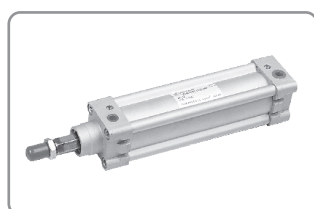
# R 回転レスシリンダー

Products Contents

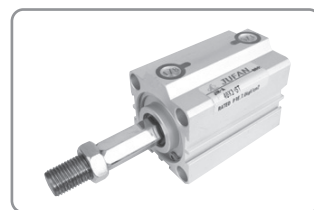
産品目録



ALR 回転レスタイロッド標準シリンダー  $\varnothing 40 \sim \varnothing 100$  ..... P.219



AMR 回転レス米字型標準シリンダー  $\varnothing 32 \sim \varnothing 100$  ..... P.222



JIR 回転レス薄形空気圧シリンダー  $\varnothing 20 \sim \varnothing 100$  ..... P.225



SUR 回転レスエアシリンダー  $\varnothing 20 \sim \varnothing 40$  ..... P.229

空気圧調質機器

空圧バルブ類

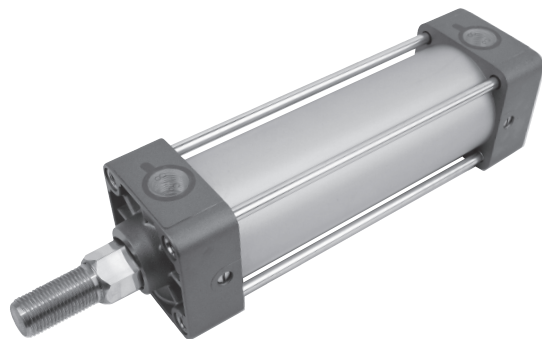
空気圧シリンダー

汎用管継手

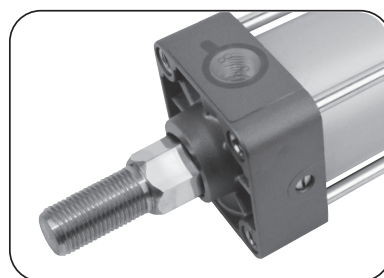
磁気近接形スイッチ

空圧補助部品

## ALR回転レス米字型標準シリンダー



- 一般標準型(丸ロッド)シリンダー、作動時に流体の流動と摩擦により、軸芯が自転する場合があります。軸芯を非円形に変更すると回避できます。
- 回転レスシリンダーは六角形ロッドを採用、六角形ブッシュとロッドシールを搭載されます。



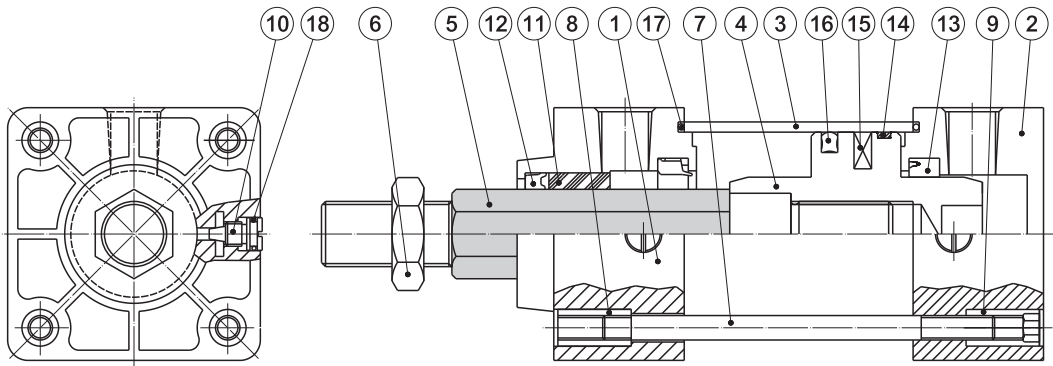
## 完成品の注文表示

ALR	A		SD	50	100ST			T × n	
シリンダーシリーズ	機種	シリンダー形式	取り付け形式	内径	ストローク	連結ベース	先端ジョイント	磁気近接形スイッチ	
回転レスシリンダー標準	A: 複動シリンダー C: 二軸シリンダー D: 二軸前進調整可能シリンダー	空白: 標準品 (スイッチ無) G: スイッチ付 H: 防塵ケース付き軸 J: 耐熱/耐酸・アルカリ	SD: 標準型 FA: 前フランジ型 FB: 後フランジ型 LA: 径方向脚ベース型 LB: 軸方向脚ベース型 CA: シングルピーク型 CB: ダブルピーク型 CC: ショートシングルピーク型 TC: 中間トラニオン型 注: 二軸と二軸前進調整可能シリンダーは以下に限る: SD、FA、FB、LA、LB、TC、	40: 40mm 50: 50mm 63: 63mm 80: 80mm 100: 100mm	標準ストロークなし	CB-BK: ダブルピーク連結ベース TC-BK: 中間トラニオン連結ベース	Y: 2山先端金具 (Y先) I: 1山先端金具 (T先) PIN: ピン PHS: ボールジョイント KGT: フロートジョイント	規格: JFS01 T: 2本のリード線、標準線長2m (注: 共通規格) P: PNP 3本のリード線、標準線長2m N: NPN 3本のリード線、標準線長2m N: 数量 注: 注文書にG記号があり、Txnがないシリンダーには誘導磁石のみが付属し、スイッチは付属していません	
								JFS01	

▲ 空白欄: 標準品を示し、注文時にはマーク不要

備考: センサー付きスイッチを追加する場合、ストロークは100ST以上が必要です (100STは含みません)。

## 内部構造と部品名称



記号	部品名称	数量	記号	部品名称	数量
①	ロッドカバー	1	⑩	クッションニードル	2
②	ヘッドカバー	1	⑪	軸受	1
③	シリンダーチューブ	1	⑫	ピストンロッドシールセットルケース	1
④	ピストン	1	⑬	ダストシール	2
⑤	ピストンロッド	1	⑭	ウエアリング	1
⑥	ロックナット	1	⑮	磁石	1
⑦	タイロッド	4	⑯	ピストンシール	1
⑧	タイロッドナットR	4	⑰	カバーようOリング	2
⑨	タイロッドナットH	4	⑱	クッションバルブ用Oリング	2

空気圧調質機器

空圧バルブ類

空気圧シリンダー

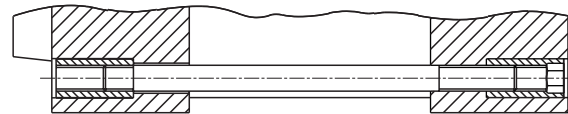
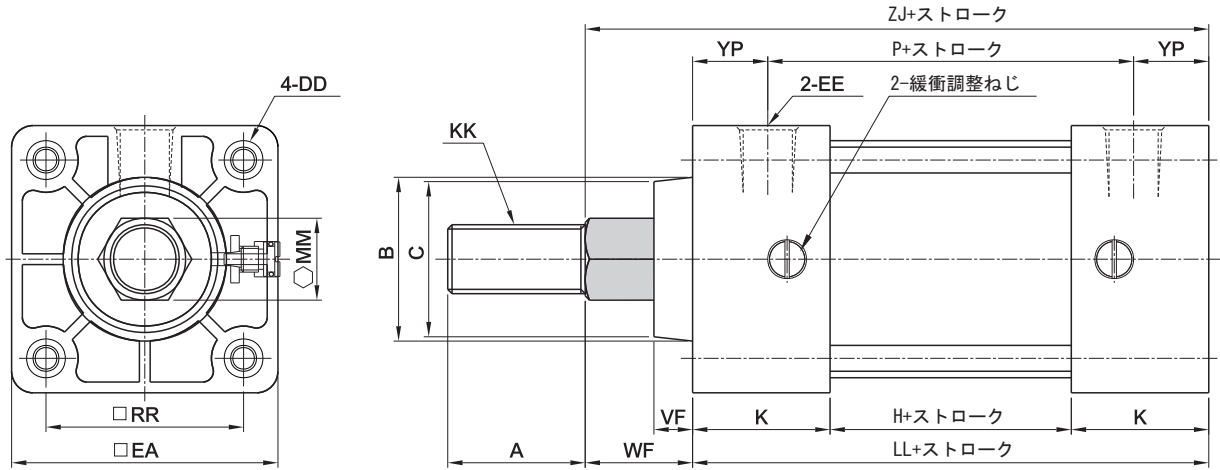
汎用管継手

磁気近接形スイッチ

空圧補助部品

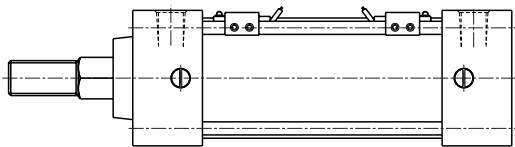
## 外部寸法図

### ● ALR-A-SD基本型



SD型の両端固定カラムキャップの取り付け方式

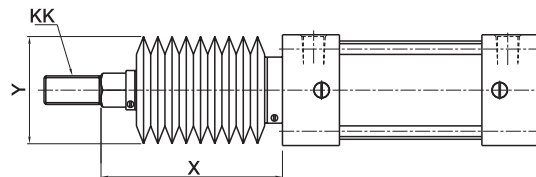
### ● スイッチ付き (ALR-AG)



注: 外部寸法と上図は同じ

- ピストンにはプラスチック磁石が装備され
- シリンダー外部にはスイッチが付属していません

### ● 防塵ケース付き軸 (ALR-AH)



X=ピストンの戻り長さ

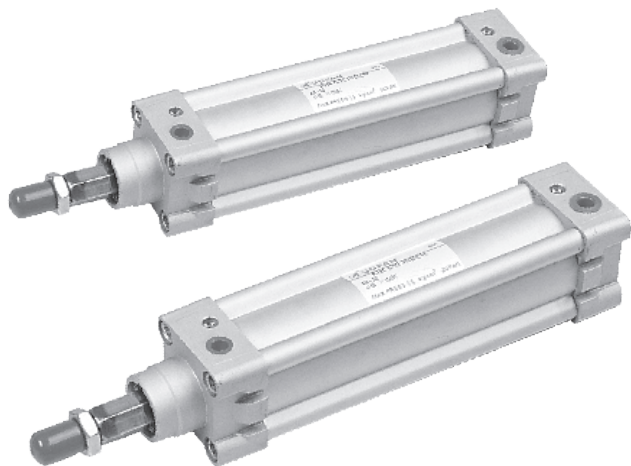
注文表示は材質を明記してください

- N: ゴム
- V: 耐熱/耐酸・アルカリ  $\leq 200^{\circ}\text{C}$

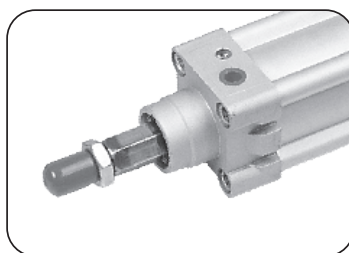
記号 内径	A	MM	KK	B	C	DD	EA	EE	H	K	LL	P	RR	VF	WF	YP	ZJ	X	Y
40	24	14	M12×P1.25	32	30	M6×P1.0	52	RC1/4	28	32	92	57	37	9	25	17.5	117	1/3ストローク+45	60
50	32	19	M16×P1.5	38	36	M6×P1.0	62	RC1/4	28	32	92	57	46	9	25	17.5	117	1/3ストローク+50	60
63	32	19	M16×P1.5	38	36	M8×P1.25	75	RC3/8	31	32	95	60	56	9	25	17.5	120		
80	40	23	M20×P1.5	47	43	M10×P1.5	94	RC3/8	31	38	107	64	70	14	35	21.5	142	1/3ストローク+55	70
100	40	23	M20×P1.5	47	43	M10×P1.5	114	RC1/2	39	38	115	72	84	14	35	21.5	150		

▲ 注: その他部品の外部寸法図は、ALA複動シリンダーP. 022~P. 033を参照してください

## AMR軸回転不可米字管標準シリンダー



- 一般標準型(丸ロッド)シリンダー、作動時に流体の流動と摩擦により、軸芯が自転する場合があります。軸芯を非円形に変更すると回避できます
- 回転レスシリンダーは六角形ロッドを採用、六角形ブッシュとロッドシールを搭載されます。



## 完成品の注文表示

AMR	A		SD	50	100ST			T × n	
シリンダーシリーズ	機種	シリンダー形式	取り付け形式	内径	ストローク	連結ベース	先端ジョイント	磁気近接形スイッチ	
軸回転不可米字管標準シリンダー	A: 複動シリンダー C: 二軸シリンダー D: 二軸前進調整可能シリンダー	空白: 標準品(スイッチ無) G: スイッチ付 H: 防塵ケース付き軸 J: 耐熱/耐酸・アルカリ	SD: 標準型 FA: 前フランジ型 FB: 後フランジ型 LB: 軸方向脚ベース型 TA: 前トラニオン型 TB: 後トラニオン型 TC: 中間トラニオン型 CA1: シングルピーク型 CB1: ダブルピーク型	32: 32mm 40: 40mm 50: 50mm 63: 63mm 80: 80mm 100: 100mm	標準ストロークなし	標準品: 連結ベースなし CB1-BK: ダブルピーク幅広溝連結ベース TA/TB/TC-BK: トラニオン型連結ベース CA1+CB1+PIN: シングルピーク+ダブルピーク+ピン	標準品: 軸ジョイントなし Y: 2山先端金具(Y先) PHS: ボールジョイント KGT: フロートジョイント	規格: JFS01 T: 2本のリード線、標準線長2m(注: 共通規格) P: PNP 3本のリード線、標準線長2m N: NPN 3本のリード線、標準線長2m N: 数量 注: 注文書にG記号があり、T×nがない: シリンダーには誘導磁石のみが付属し、スイッチは付属していません	
								JFS01	

▲ 空白欄: 標準品を示し、注文時にはマーク不要

備考: センサー付きスイッチを追加する場合、ストロークは100ST以上が必要です(100STは含みません)。

空気圧調質機器

空圧バルブ類

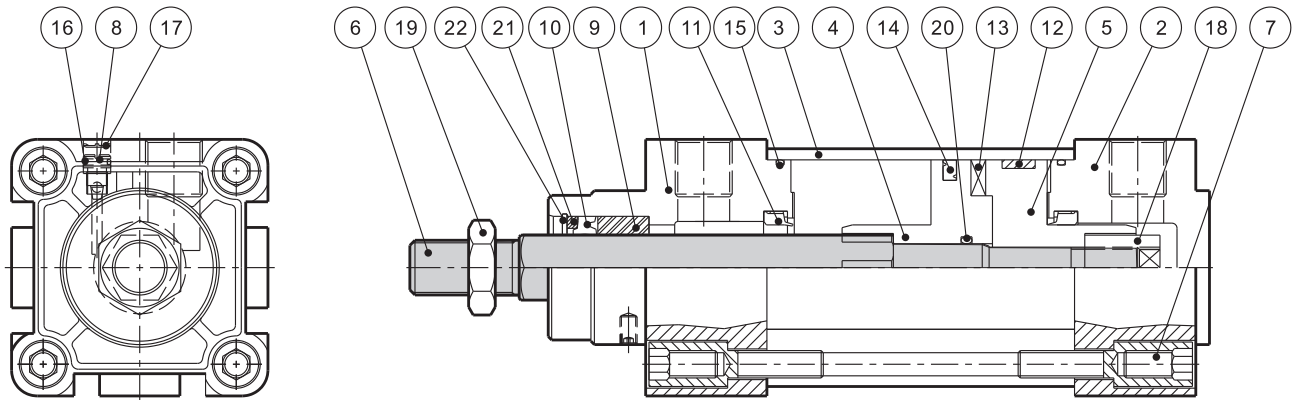
空気圧シリンダー

汎用管継手

磁気近接形スイッチ

空圧補助部品

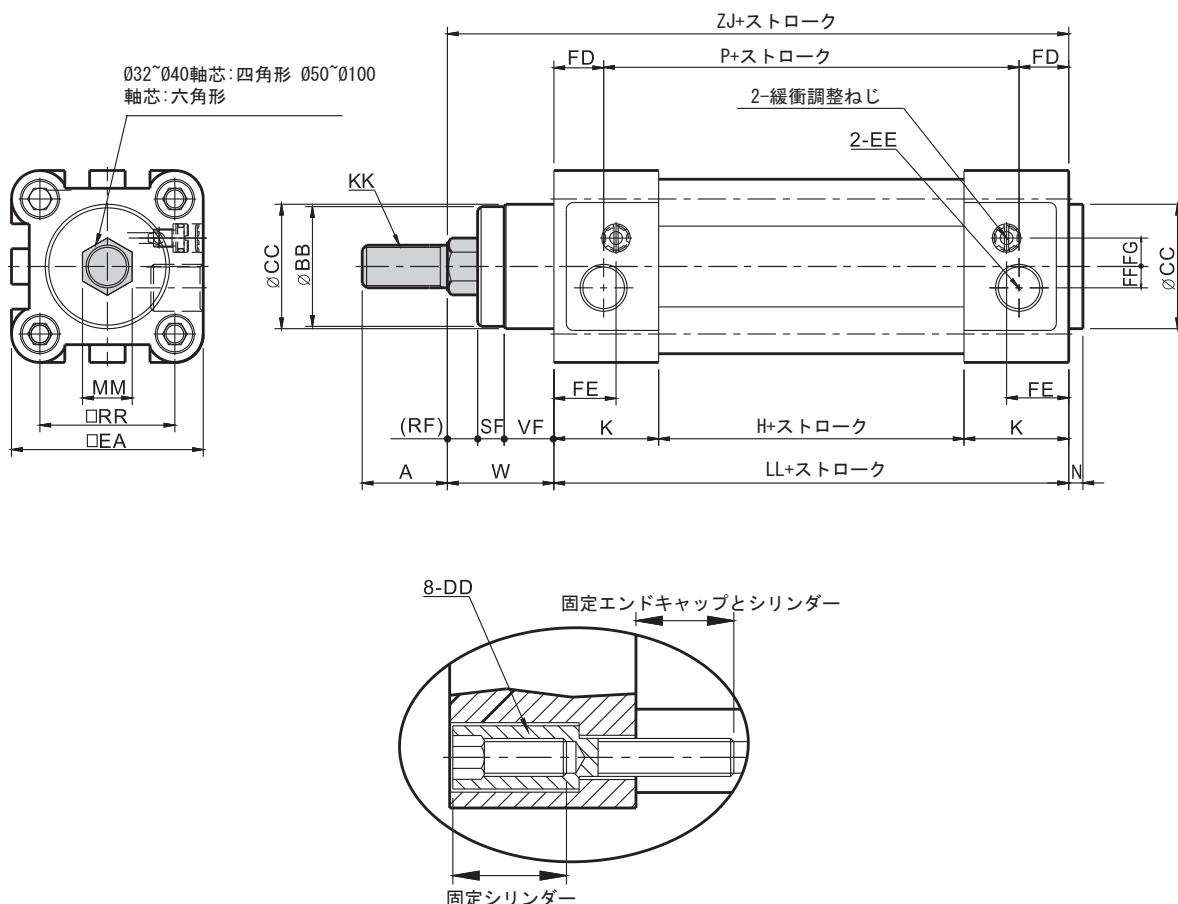
## 内部構造と部品名称



記号	部品名称	数量	記号	部品名称	数量
①	ロッドカバー	1	⑫	ピストン耐摩耗リング	1
②	ヘッドカバー	1	⑬	磁石	1
③	シリンダーチューブ	1	⑭	ピストンシール	1
④	前部ピストン	1	⑮	カバーようOリング	2
⑤	後部ピストン	1	⑯	クッションバルブ用Oリング	2
⑥	軸芯	1	⑰	緩衝ねじ固定ガスケット	1
⑦	エンドキャップ締結ねじ	8	⑱	軸キャップ	1
⑧	緩衝ねじ	2	⑳	ピストンOリング	1
⑨	ブッシング	1	㉑	軸シールガスケット	1
⑩	前カバーシールケース	1	㉒	軸シール固定リング	1
⑪	緩衝シールケース	2			

## 外部寸法図

### ● AMR-A軸回転不可米字管標準シリンダー



記号	MM	KK	A	BB	CC	VF	SF	W	EE	RR	EA	DD	LL	K
32	□ 10	M10x1.25	22	28.7	30	14	4	26	G1/8	32.5	46	M6×1.0	94	25
40	□ 14	M12x1.25	24	33.7	35	14	7.5	30	G1/4	38	54	M6×1.0	105	29.5
50	○ 19	M16x1.5	32	37.3	40	16	12	37	G1/4	46.5	64	M8×1.25	106	29.5
63	○ 19	M16x1.5	32	42.3	45	16	12.5	37	G3/8	56.5	75	M8×1.25	121	35.5
80	○ 23	M20x1.5	40	43	45	20	15	46	G3/8	72	93	M10×1.5	128	36
100	○ 23	M20x1.5	40	53	55	20	18	51	G1/2	89	110	M10×1.5	138	39

記号	H	P	ZJ	N	FD	FE	FF	FG	RF
32	44	63	120	4	15.5	18	5	6	8
40	46	77	135	4	14	17.5	6	8	8.5
50	47	78	143	4	14	19	8.5	10	9
63	50	87	158	4	17	23.5	10	12.5	8.5
80	56	95.2	174	4	16.4	26.9	8	12.5	11
100	60	100.4	189	4	18.8	26.8	10	11.8	13

▲ 注: その他部品の外部寸法図は、AMA複動シリンダーP. 104~P. 117を参照してください

空気圧調質機器

空圧バルブ類

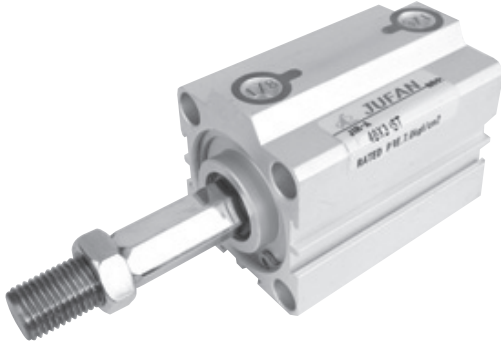
空気圧シリンダー

汎用管継手

磁気近接形スイッチ

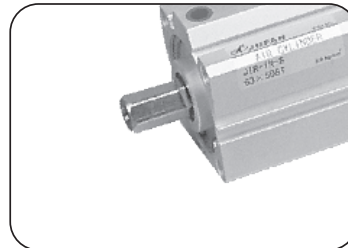
空圧補助部品

## JIR回転レス薄形空気圧シリンダー

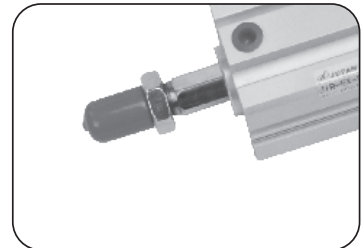


- 一般標準型(円軸)シリンダー、作動時に流体の流動と摩擦により、軸芯が自転する場合があります。軸芯を非円形に変更すると回避できます
- 回転レスシリンダーは六角形ロッドを採用、六角形ブッシュとロッドシールを搭載されます。

めねじ



おねじ



## 完成品の注文表示

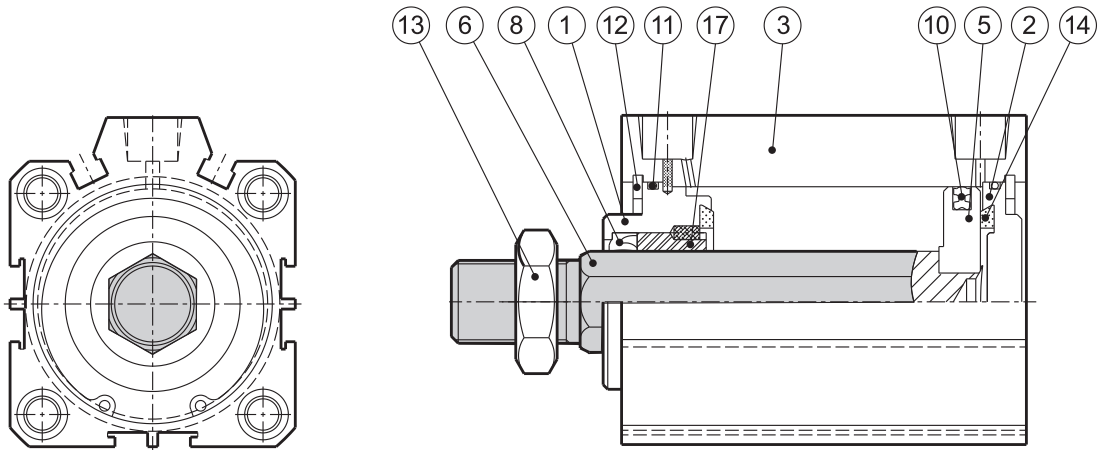
JIR	A			IN	50	100ST		
シリンダーシリーズ	機種	シリンダー形式	取り付け形式	軸ねじ形式	内径	ストローク	ストローク調整可能	先端ジョイント
回転レスシリンダー薄形空気圧	A: 複動シリンダー	空白:標準品(スイッチ無)	SD:標準型	IN:内ねじ	20:20 mm	標準ストロークなし	標準規格: (25mmと50mm)	標準品: 軸ジョイントなし
	C: 二軸シリンダー		FA: 前フランジ型	EX:外ねじ	25:25 mm			注:JIR-D二軸前進調整可能シリンダーに限る
	D: 二軸前進調整可能シリンダー		FB: 後フランジ型		32:32 mm			
			LB: 軸方向脚ベース型		40:40 mm			
			CB: ダブルピーク型		50:50 mm			
					63:63 mm			
					80:80 mm			
					100:100mm			

▲ 空白欄:標準品を示し、注文時にはマーク不要

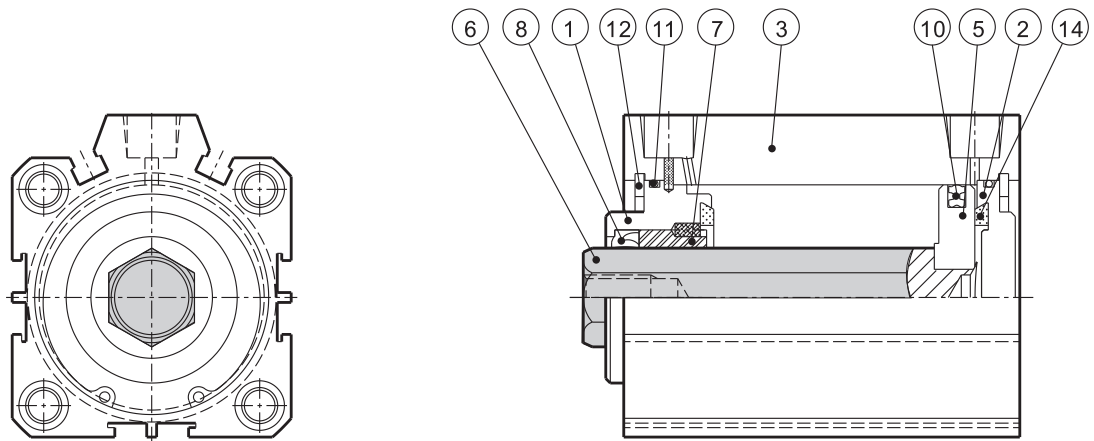


## 内部構造と部品名称

### ● JIR- EX おねじ仕様



### ● JIR- IN めねじ仕様



記号	部品名称	数量	記号	部品名称	数量
①	ロッドカバー	1	⑧	前カバーシールケース	1
②	ヘッドカバー	1	⑩	ピストンシールケース	1
③	シリンダー体	1	⑪	エンドキャップOリング	2
⑤	ピストン	1	⑫	C型バックル	2
⑥	軸芯	1	⑬	軸キャップ	1
⑦	プッシング	1	⑭	緩衝片	2

空気圧調質機器

空圧バルブ類

空気圧シリンダー

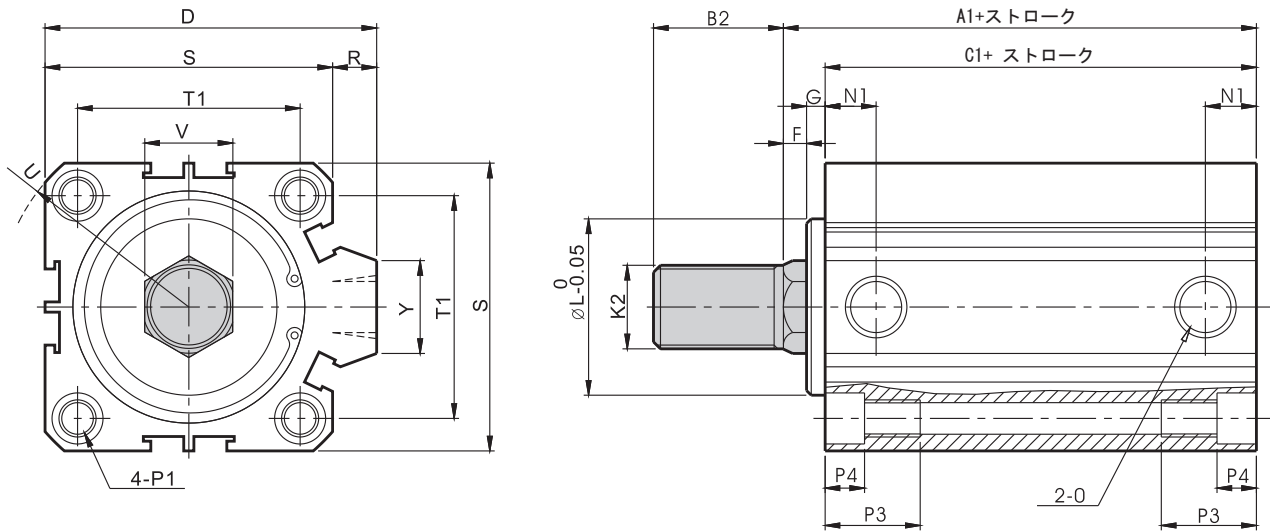
汎用管継手

磁気近接形スイッチ

空圧補助部品

## 外部寸法図

### ● JIR-A-EX 複動おねじ



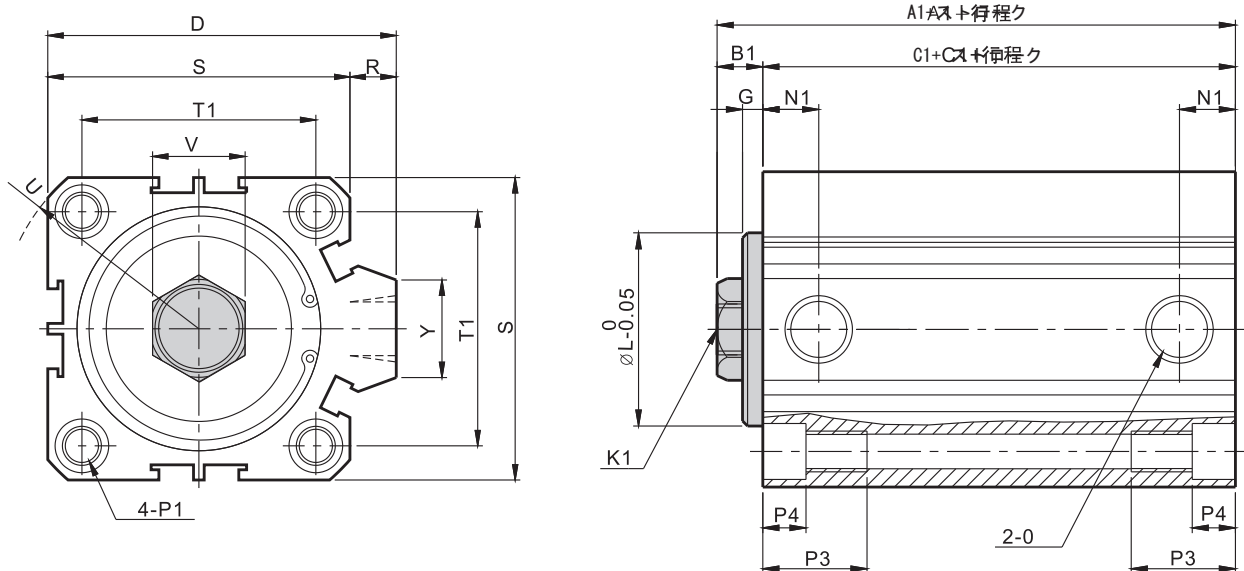
記号 内径	V	K2	B2	L	G	F	T1	S	D	P1
20	□ 7.4	M6x1.0	15	19	1.5	4	24	34	36	Ø4.3通し穴、Ø6なべねじ(二面) M5x0.8(二面)
25	□ 7.4	M6x1.0	17	20	2.5	3.5	28	40	42	Ø5.2通し穴、Ø8なべねじ(二面) M6x1.0(二面)
32	□ 10	M10x1.25	18	24	3	4	34	44	50	Ø5.2通し穴、Ø8なべねじ(二面) M6x1.0(二面)
40	○ 14	M14x1.5	28	28	3	4	40	52	58.5	Ø6.8通し穴、Ø10なべねじ(二面) M8x1.25(二面)
50	○ 19	M18x1.5	28	38	4	5	48	62	70.5	Ø6.8通し穴、Ø11なべねじ(二面) M8x1.25(二面)
63	○ 19	M18x1.5	28	40	4	5	60	75	84.5	Ø6.8通し穴、Ø11なべねじ(二面) M8x1.25(二面)
80	○ 23	M22x1.5	33	45	5	6	74	94	104	Ø10.4通し穴、Ø14なべねじ(二面) M12x1.75(二面)
100	○ 23	M26x1.5	33	55	5	7	90	114	124	Ø12.5通し穴、Ø17.5なべねじ(二面) M14x2.0(二面)

記号 内径	O	N1	P3	P4	R	Y	A1	C1	U
20	M5x0.8	7	10.5	3.5	2	10	45	39.5	R22
25	M5x0.8	8	14.5	5.5	2	10	47	41	R25
32	RC1/8	9	14.5	5.5	6	16	51.5	44.5	R29.5
40	RC1/8	9.5	19.5	7.5	6.5	16	53	46	R35
50	RC1/4	10	20.5	8.5	8.5	20	57	48	R41.5
63	RC1/4	11	20.5	8.5	9.5	20	61	52	R50
80	RC3/8	13.5	28.5	10.5	10	26	72	61	R62
100	RC3/8	18.5	34	13	10	26	83	71	R75

▲ 注: その他部品の外部寸法図は、JIA複動シリンダーP. 146~P. 151を参照してください

## 外部寸法図

- JIR-A-IN 複動めねじ



記号 内径	V	K1	L	G	B1	T1	S	D	P1
20	□7.4	M4x0.7-深さ8	19	1.5	5.5	24	34	36	Ø4.3通し穴、Ø6なべねじ(二面) M5x0.8(二面)
25	□7.4	M5x0.8-深さ10	20	2.5	6	28	40	42	Ø5.2通し穴、Ø8なべねじ(二面) M6x1.0(二面)
32	□10	M6x1.0-深さ12	24	3	7	34	44	50	Ø5.2通し穴、Ø8なべねじ(二面) M6x1.0(二面)
40	○14	M8x1.25-深さ12	28	3	7	40	52	58.5	Ø6.8通し穴、Ø10なべねじ(二面) M8x1.25(二面)
50	○19	M10x1.5-深さ15	38	4	9	48	62	70.5	Ø6.8通し穴、Ø11なべねじ(二面) M8x1.25(二面)
63	○19	M10x1.5-深さ15	40	4	9	60	75	84.5	Ø6.8通し穴、Ø11なべねじ(二面) M8x1.25(二面)
80	○23	M14x1.5-深さ20	45	5	11	74	94	104	Ø10.4通し穴、Ø14なべねじ(二面) M12x1.75(二面)
100	○23	M18x1.5-深さ20	55	5	12	90	114	124	Ø12.5通し穴、Ø17.5なべねじ(二面) M14x2.0(二面)

記号 内径	O	N1	P3	P4	R	Y	A1	C1	U
20	M5x0.8	7	10.5	3.5	2	10	45	39.5	R22
25	M5x0.8	8	14.5	5.5	2	10	47	41	R25
32	RC1/8	9	14.5	5.5	6	16	51.5	44.5	R29.5
40	RC1/8	9.5	19.5	7.5	6.5	16	53	46	R35
50	RC1/4	10	20.5	8.5	8.5	20	57	48	R41.5
63	RC1/4	11	20.5	8.5	9.5	20	61	52	R50
80	RC3/8	13.5	28.5	10.5	10	26	72	61	R62
100	RC3/8	18.5	34	13	10	26	83	71	R75

▲注: その他部品の外部寸法図は、JIA複動シリンダーP. 146~P. 151を参照してください

空気圧調質機器

空圧バルブ類

空気圧シリンダー

汎用管継手

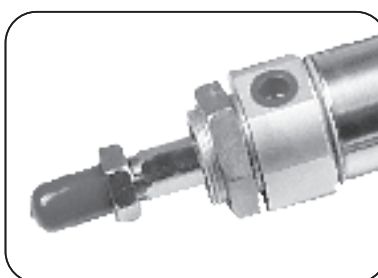
磁気近接形スイッチ

空圧補助部品

## SUR軸回転不可円型シリンダー



- 一般標準型(円軸)シリンダー、作動時に流体の流動と摩擦により、軸芯が自転する場合があります。軸芯を非円形に変更すると回避できます
- 回転レスシリンダーは六角形ロッドを採用、六角形ブッシュとロッドシールを搭載されます。

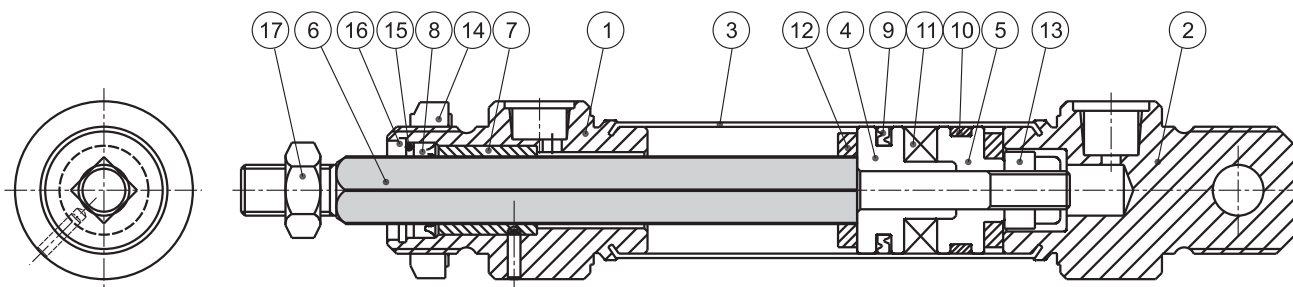


## 完成品の注文表示

SUR	A		CA	25	100ST				T × n
シリンダーシリーズ	機種	シリンダー形式	取り付け形式	内径	ストローク	連結ベース	先端ジョイント	ストローク調整可能	磁気近接形スイッチ
軸回転不可円型シリンダー	A: 複動シリンダー	空白:標準品(スイッチ無)	CA:標準型	20:20mm	標準ストロークなし	標準品:連結ベースなし	標準品:軸ジョイントなし	標準規格: (25mmと50mm)	規格:JFS01
	C: 二軸シリンダー	G:スイッチ付	FA:前フランジ型	25:25mm		CABKは複動型に限る	Y:2山先端金具(Y先)		注:SUR-D二軸前進調整可能シリンダーに限定
D:二軸前進調整可能シリンダー	H:防塵ケース付き軸	FB:後フランジ型	32:32mm	40:40mm		PHS:ボールジョイント	KGT:フロートジョイント	P:PNP 3本のリード線、標準線長2m	N:NPN 3本のリード線、標準線長2m
			LB:軸方向脚ベース型					N:数量	注:注文書にG記号があり、T×nがない:シリンダーには誘導磁石のみが付属し、スイッチは付属していません
								JFS01	

▲ 空白欄:標準品を示し、注文時にはマーク不要

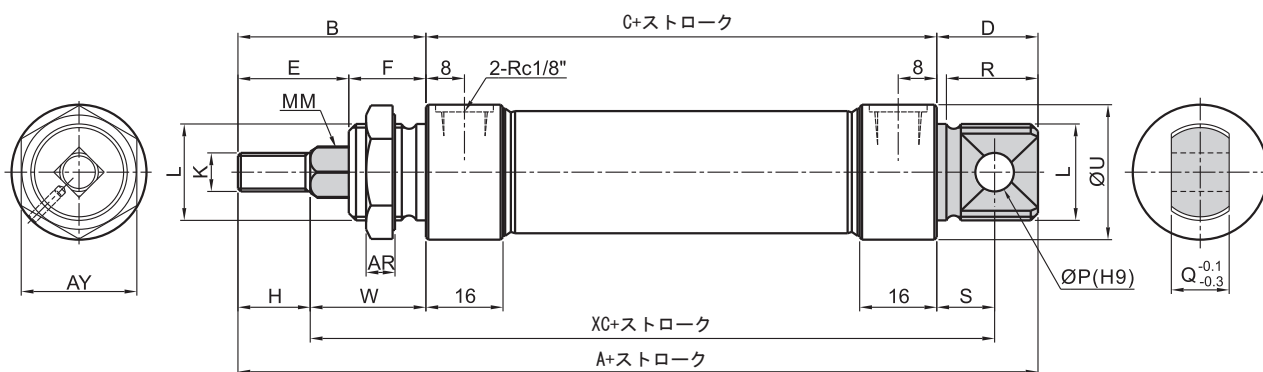
## 内部構造と部品名称



記号	部品名称	数量	記号	部品名称	数量	記号	部品名称	数量	記号	部品名称	数量
①	前カバー	1	⑥	ピストンロッド	1	⑪	磁石	1	⑬	緩み防止ナット	1
②	後カバー	1	⑦	粉末銅ライニング	1	⑫	PUガスケット	2	⑭	カバーキャップ	1
③	チューブ	1	⑧	ピストンロッドシールセットルケース	1	⑮	軸シールガスケット	1			
④	前部ピストン	1	⑨	ピストンシールケース	1						
⑤	後部ピストン	1	⑩	ピストン耐摩耗リング	1						

## 外部寸法図

- SUR-A 複動標準型



記号 内径	A	B	C	D	E	F	H	K	L	P	Q	R	S	U	MM	W	XC	AR	AX
20	136	39	76	21	23	16	15	M8x1.25	M20x1.5	8	12	19	12	28	□7.4	24	112	6	24
25	141	44	76	21	26	18	18	※M8x1.25	M22x1.5	8	12	19	12	31	□7.4	26	114	7	26
32	154	51	76	27	31	20	23	M10x1.25	M27x2	10	20	25	15	37	□10	28	119	8	32
40	156	53	76	27	31	22	23	M12x1.25	M33x2	10	20	25	15	46	○14	30	121	8	38

▲ 注: その他部品の外部寸法図は、SUA複動シリンダーP. 204~P. 209を参照してください

空気圧調質機器

空圧バルブ類

空気圧シリンダー

汎用管継手

磁気近接形スイッチ

空圧補助部品