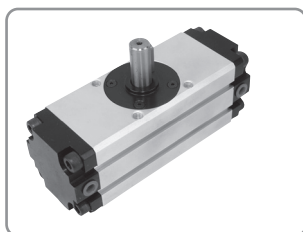


RT

ロータリアクチュエータ

Products Contents

産品目録



RT ロータリアクチュエータ Ø30~Ø100

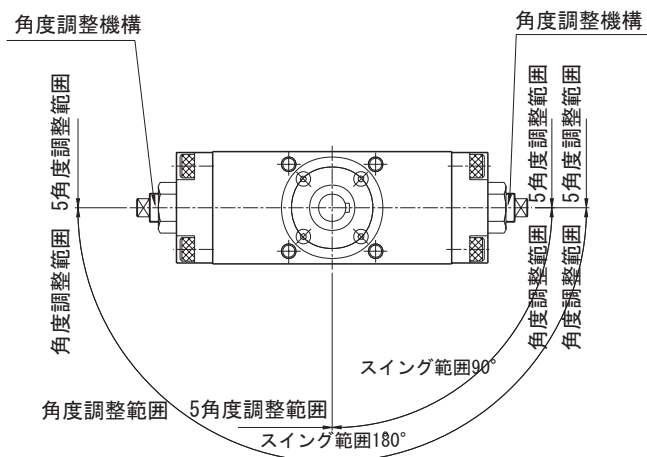
P.291

シリンダー特性

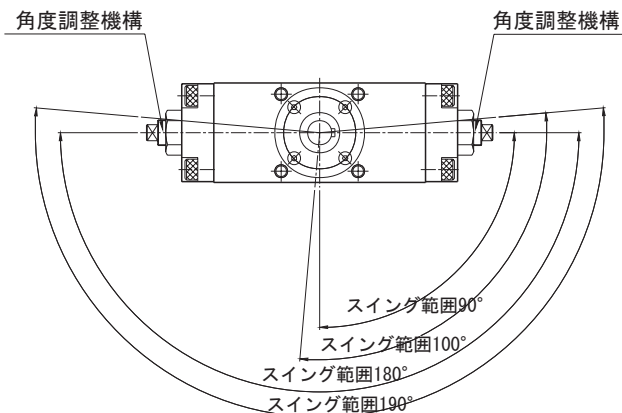
シリンダー内径 (mm)	30	40	50	63	80	100	30	40	50	63	80	100
使用する流体	圧縮空気 / ISO-VG32						低油圧					
最低使用圧力 (kgf/cm ²)	1 (0.1Mpa)											
最高使用圧力 (kgf/cm ²)	10 (1Mpa)						15 (1.5Mpa)					
回転角度	90°、180° ($\begin{smallmatrix} +3 \\ 0 \end{smallmatrix} \text{°}$)											
温度 (°C)	0~+60 (標準)、~+100 (耐熱)											
回転角度許容公差	0~+4°											
誘導方式	(1) 誘導式 (2) 非誘導式											
固定方式	SD、LB、FA型											
両端角度微調整	(1) 微調整不可形 (2) 片側微調整可能形 (3) 両側微調整可能形 (微調整角度+5°)											
緩衝方式	埋込式緩衝ねじ											
軸端形式	(1) 片軸 (2) 両軸 (3) キー溝式 (4) 四角ヘッド式											

回転調整図

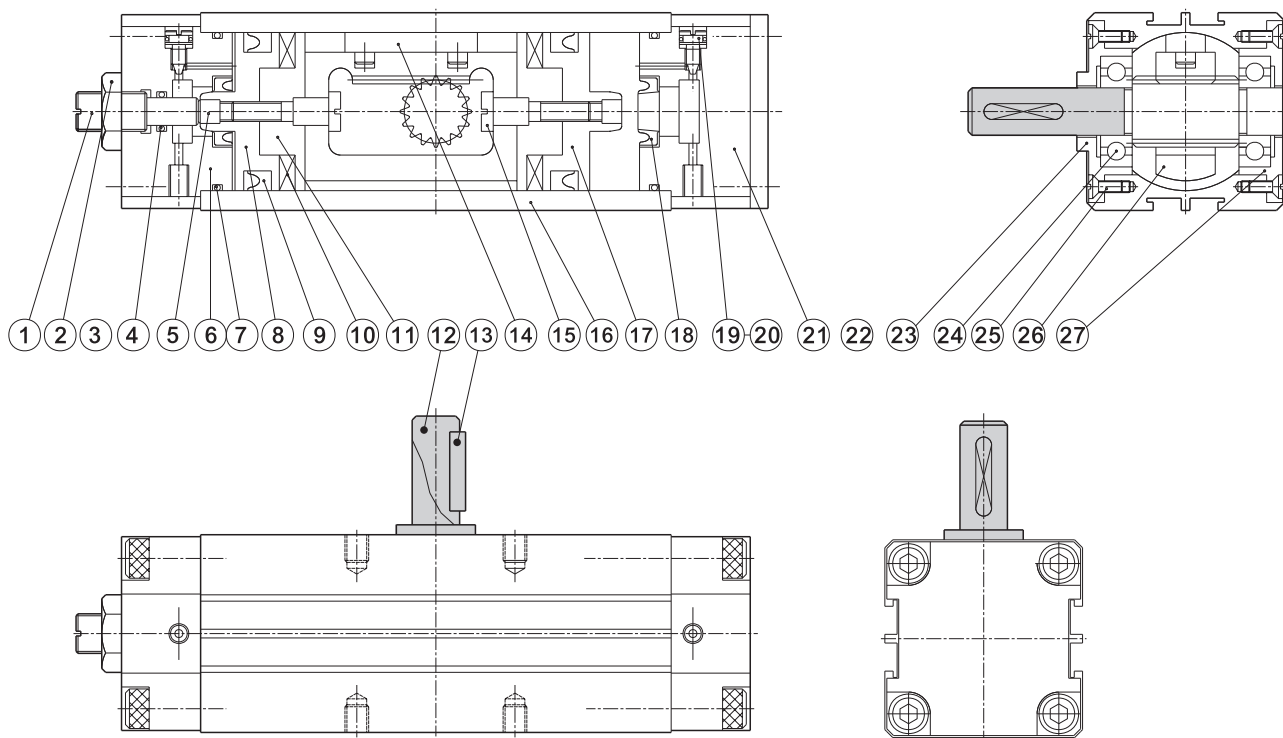
● 調整前



● 調整後



内部構造と部品名称



番号	部品名称	材質	番号	部品名称	材質	番号	部品名称	材質
①	調整ねじ	SS41	⑩	磁石	—	⑱	緩衝ねじ	BC6
②	ナット	SS41	⑪	後部ピストン	A6061	⑳	Oリング	NBR
③	六角穴付きボルト	BC6	⑫	歯車軸	S45C	㉑	調整不可エンドキャップ	A6061
④	Oリング	NBR	⑬	平行キー	S45C	㉒	部品	—
⑤	ストッパー	S45C	⑭	ガスケット	PTFE	㉓	上ベアリングカバー	A6061
⑥	調整可能エンドキャップ	A6061	⑮	接続ロッド	S45C	㉔	ベアリング	—
⑦	Oリング	NBR	⑯	シリンダー体	A6061	㉕	皿頭ねじ	SCM4
⑧	調整可能前部ピストン	A6061	⑰	調整不可前部ピストン	A6061	㉖	ラック	FCD45
⑨	ピストンオイルシール	NBR	⑰	緩衝オイルシール	NBR	㉗	下ベアリングカバー	A6061

空気圧調質機器

空圧バルブ類

空気圧シリンダー

汎用管継手

磁気近接形スイッチ


空圧補助部品

ロータリアクチュエータトルク表

単位：kgf-m

内径 \ 圧力	3	4	5	6	7	8	9	10	11	12	13	14	15
30	0.13	0.17	0.21	0.25	0.30	0.34	0.38	0.42	0.47	0.51	0.55	0.59	0.64
40	0.30	0.40	0.50	0.60	0.70	0.80	0.90	1.00	1.11	1.21	1.31	1.41	1.51
50	0.62	0.82	1.03	1.24	1.44	1.65	1.85	2.06	2.27	2.47	2.68	2.88	3.09
63	1.12	1.50	1.87	2.24	2.62	2.99	3.36	3.74	4.11	4.49	4.86	5.23	5.61
80	2.11	2.81	3.52	4.22	4.92	5.63	6.33	7.03	7.74	8.44	9.14	9.85	10.55
100	3.77	5.02	6.28	7.54	8.79	10.05	11.30	12.56	13.82	15.07	16.33	17.58	18.84

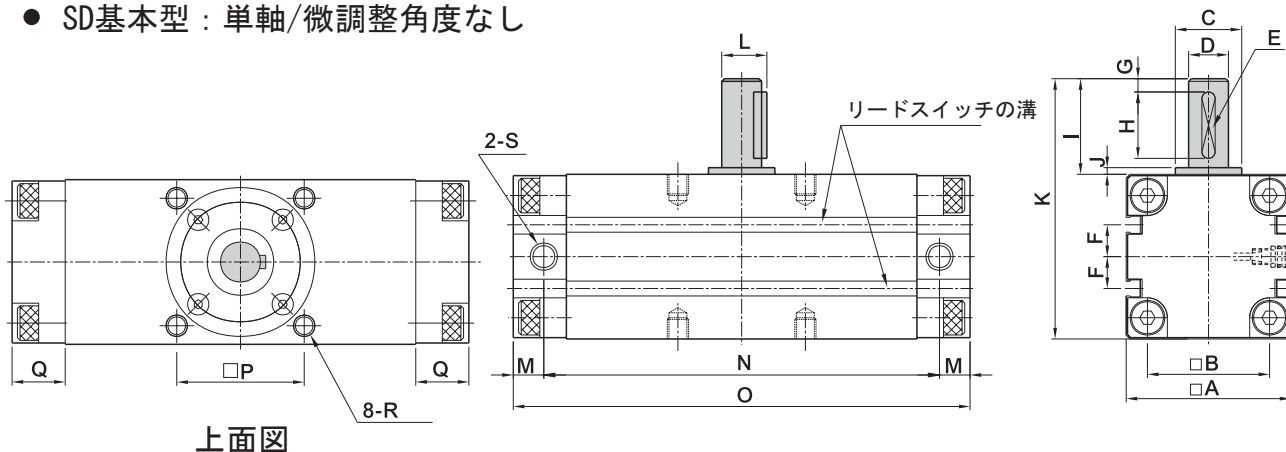
完成品の注文表示

RT	A	SD	50	90°	AN	S	1		T×n
シリンダーシリーズ	使用する流体	取り付け形式	内径	回転角度	調整角度	軸ロッド型式	軸端型式	磁石	磁気近接形スイッチ
ロータリアクチュエータ	A: 空圧 H: 低油圧 15kgf/cm ²	SD: 基本型 FA: フランジ型 LB: 軸方向脚ベース型	30: 30 mm 40: 40 mm 50: 50 mm 63: 63 mm 80: 80 mm 100: 100 mm	90° 180°	AN: 微調整なし AR: 右側微調整 AL: 左側微調整 AB: 両側微調整	S: 単軸 D: 二軸	1: キー溝式 2: 四角ヘッド式 3: 上にキー溝、下にヘッド 4: 上にヘッド、下にキー溝	空白: なし M: 誘導磁石あり	規格: JFS-04 T: 2本のリード線、標準線長2m P: PNP 3本のリード線、標準線長2m N: NPN 3本のリード線、標準線長2m N: 数量 注: 注文書にG記号があり、Txn記号がない: シリンダーには誘導磁石のみが付属し、スイッチは付属していないことを示します JFS-04 

▲ 空白欄：標準品を示し、注文時にはマーク不要

外部寸法図

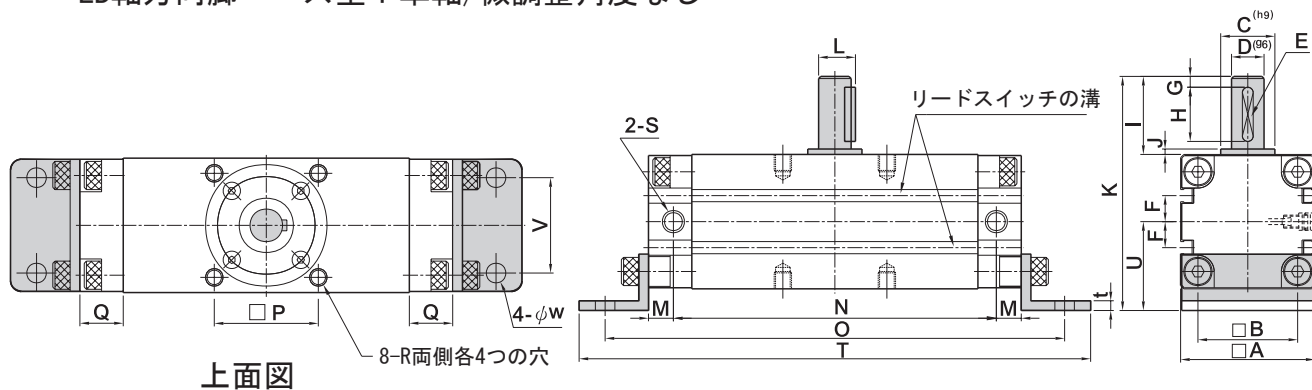
- SD基本型：単軸/微調整角度なし



上面図

記号 内径	A	B	C ^(h9)	D ^(g6)	E	F	G	H	I	J	K	L	M	N		O		P	Q	R	S
														90°	180°	90°	180°				
30	40	30	16	8	3×3	8.2	3	14	25	2	65	9.2	14.5	112	131	141	160	28	20	M5×0.8×6l	M5×0.8
40	50	38	20	12	4×4	9.3	4	20	30	2.5	80	13.5	14.5	130	155	159	184	40	20	M6×1×7l	M5×0.8
50	62	46	25	15	5×5	12	5	25	36	2.5	98	17	11.5	149	182	172	205	48	20	M8×1.25×8l	Rc1/8"
63	76	57	30	17	6×6	12	5	30	41	2.5	117	19.5	11.5	162	200	185	223	60	20	M10×1.5×12l	Rc1/8"
80	92	70	35	20	6×6	14	5	40	50	3	142	22.5	13.5	182	226	209	253	72	23.5	M12×1.75×13l	Rc3/8"
100	110	85	40	25	8×7	15	5	45	60	4	172	28	16.5	226	277	259	310	85	29	M12×1.75×13l	Rc3/8"

- LB軸方向脚ベース型：単軸/微調整角度なし



上面図

記号 内径	A	B	C	D	E	F	G	H	I	J	K	L	M	N		O		P	Q	R	S	T			t	U	V	W
														90°	180°	90°	180°					90°	180°					
30	40	30	16	8	3×3	8.2	3	14	25	2	69	9.2	14.5	112	131	171	190	28	20	M5×0.8×6ℓ	M5×0.8	183	202	3.2	24	28	6	
40	50	38	20	12	4×4	9.3	4	20	30	2.5	87	13.5	14.5	130	155	205	230	40	20	M6×1×7ℓ	M5×0.8	219	244	4.5	32	38	7	
50	62	46	25	15	5×5	12	5	25	36	2.5	108	17	11.5	149	182	212	245	48	20	M8×1.25×8ℓ	Rc1/8"	236	269	4.5	41	44	9	
63	76	57	30	17	6×6	12	5	30	41	2.5	127	19.5	11.5	162	200	247	285	60	20	M10×1.5×12ℓ	Rc1/8"	275	313	5	48	55	11	
80	92	70	35	20	6×6	14	5	40	50	3	154	22.5	13.5	182	226	287	331	72	23.5	M12×1.75×13ℓ	Rc3/8"	329	373	6	58	67	13	
100	112	85	40	25	8×7	15	5	45	60	4	189.5	28	16.5	226	277	347	398	85	29	M12×1.75×13ℓ	Rc3/8"	389	440	6	735	87	13	

空気圧調質機器

空圧バルブ類

空気圧シリンダー

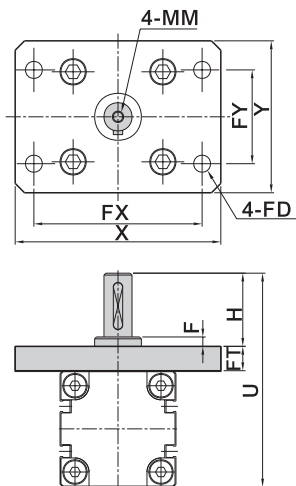
汎用管継手

磁気近接形スイッチ

空圧補助部品

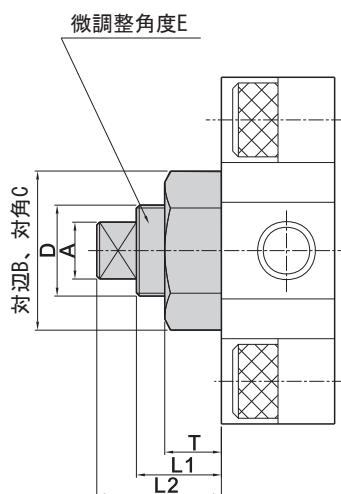
外部寸法図

- FAフランジ型：単軸ロッド/微調整角度なし



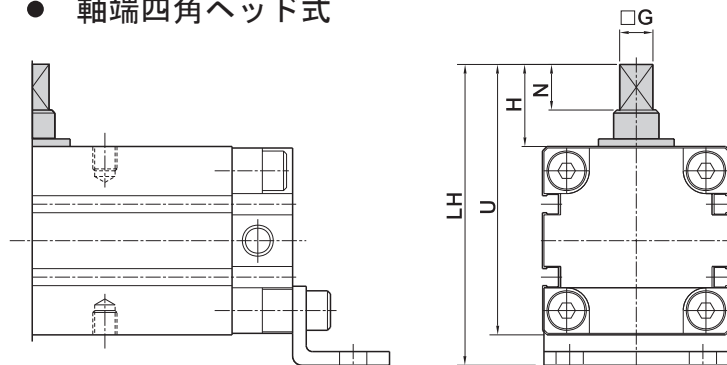
記号 内径	F	FD	FT	FX	FY	H	U	X	Y	MM
30	-	-	-	-	-	-	-	-	-	-
40	-	-	-	-	-	-	-	-	-	-
50	5	9	13	90	50	39	114	110	81	M6×1.0×12ℓ
63	5	11	15	105	59	45	136	130	101	M6×1.0×12ℓ
80	5	14	18	130	76	55	165	160	119	M8×1.25×16ℓ
100	5	14	18	150	92	60	190	180	133	M10×1.5×20ℓ

- 微調整角度がある寸法図



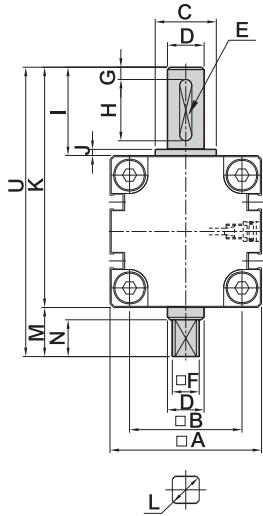
記号 内径	A	B	C	D	E	T	L1	L2
30	-	17	19.6	M10×1.0	±5	6	11.5	11.5
40	-	17	19.6	M10×1.0	±5	6	11.5	11.5
50	□10	23	27.7	M16×1.0	±5	10	22	22
63	□10	23	27.7	M16×1.0	±5	10	22	22
80	□11	27	31.2	M18×1.0	±5	11	22	22
100	□14	36	41.6	M24×1.0	±5	14	24	34

- 軸端四角ヘッド式



記号 内径	H	LH	U	N	G
30	-	-	-	-	-
40	-	-	-	-	-
50	27	99	89	15	11
63	29	115	105	17	13
80	38	142	130	20	15
100	44	173.5	156	25	19

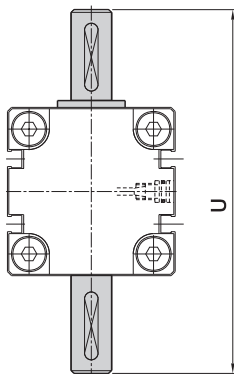
上キー溝、下四角ヘッドの寸法表



記号 内径	A	B	C ^(h9)	D ^(g6)	E	F	G	H	I	J	K	L	M	N	U
30	-	-	-	-	-	-	-	-	-	-	-	-	-	-	-
40	-	-	-	-	-	-	-	-	-	-	-	-	-	-	-
50	62	46	25	15	5×5	11	5	25	36	2.5	98	14	20	15	118
63	76	57	30	17	6×6	13	5	30	41	2.5	117	16	22	17	139
80	92	70	35	20	6×6	15	5	40	50	3	142	19	25	20	167
100	112	85	40	25	8×7	19	5	45	60	4	172	24	30	25	202

● 寸法が記載されていない場合、SD型を参考にしてください(P. 295)

二軸両側キー溝の寸法表



記号 内径	U
30	90
40	110
50	134
63	158
80	192
100	232

- 両端の軸径寸法とSD型は同じです
- 寸法が記載されていない場合、SD型を参考にしてください(P. 295)

空気圧調質機器

空圧バルブ類

空気圧シリンダー

汎用管継手

磁気近接形スイッチ

空圧補助部品